

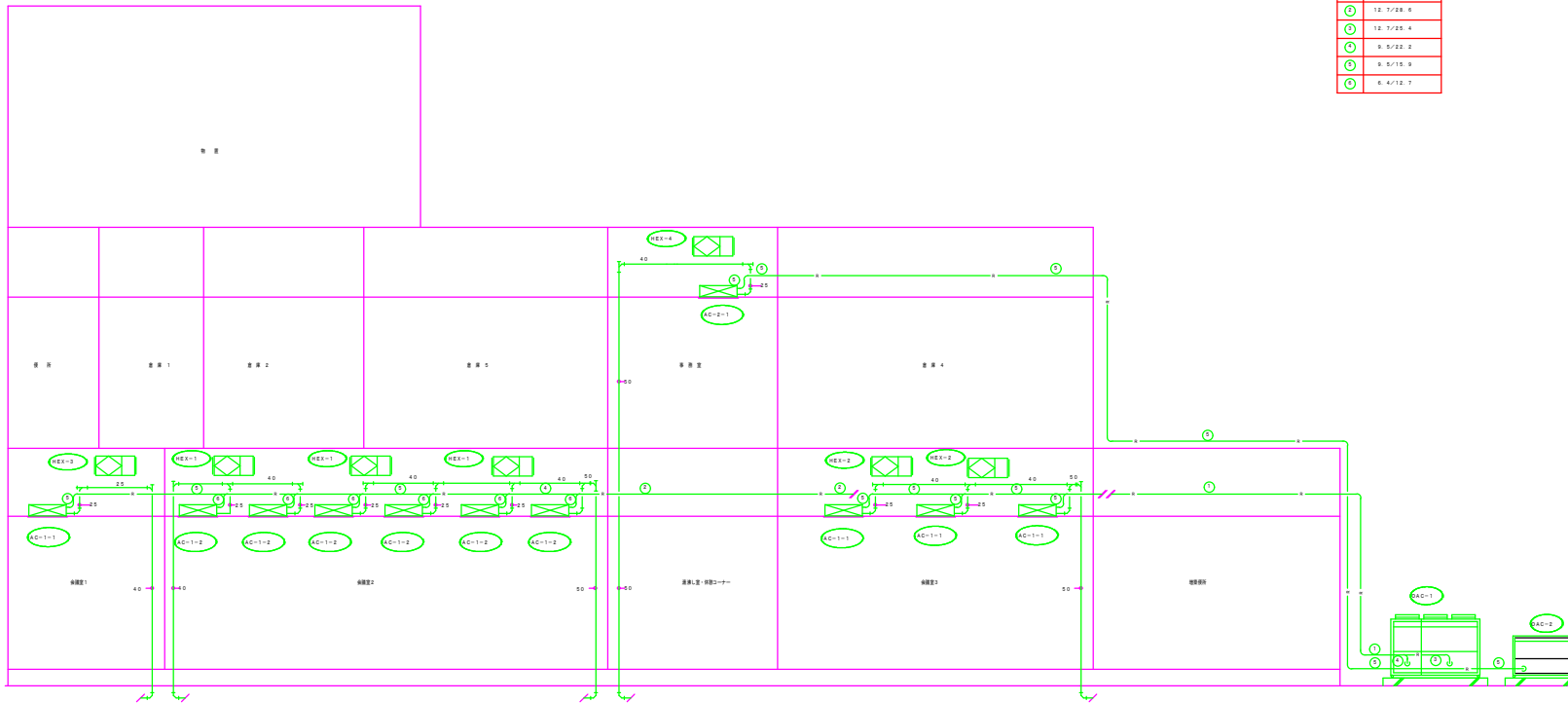
Main drawing table with columns for '特記仕様書' (Special Specifications), '1 工事概要' (Project Overview), '2 特記仕様' (Special Specifications), '3 設備' (Equipment), and '4 仕様' (Specifications). It includes detailed technical requirements for various systems like plumbing, electrical, and HVAC.

Project information block containing company name '株式会社 政所設計' (Seiso Design Co., Ltd.), address, and contact details. Includes a logo and a scale indicator.

機器表 (単位)			数量	設置場所	備考
記号	名称	仕様	台数		
QAC-1	空調室外機	ヒートポンプヒートポンプエアコン 冷房能力: 6.8 kW 暖房能力: 7.6 kW 消費電力 (冷房): 2.0 kW (暖房): 1.9 kW 圧縮機電圧: (1. 6+4. 5) + (1. 1+4. 5) kW 電圧: 3. 0200V 防露運転	1	屋外	コンクリート基礎 (埋設工事) (KH=1. 5G)
AC-1-1	空調室内機	マルチヘッドポンプエアコン 天井吊込みセッ4方向吹出形 冷房能力: 7. 1kW 暖房能力: 8. 0kW 消費電力 (冷房): 6. 6kW (暖房): 5. 3kW 1. 6200V ロングライフフィルター・ドレンアップ標準装備: コンロームスイッチ付	4	1階床下-1 1階床下-3	
AC-1-2	空調室内機	マルチヘッドポンプエアコン 天井吊込みセッ4方向吹出形 冷房能力: 5. 6kW 暖房能力: 6. 3kW 消費電力 (冷房): 5. 2kW (暖房): 3. 8kW 1. 6200V ロングライフフィルター・ドレンアップ標準装備: コンロームスイッチ付	6	1階床下-2	
QAC-2	空調室外機	吊钩式ヒートポンプエアコン 冷房能力: 5. 0kW 暖房能力: 5. 6kW 消費電力 (冷房): 1. 1kW (暖房): 2. 10kW 圧縮機電圧: 1. 2kW 電圧: 3. 0200V 防露運転	1	屋外	コンクリート基礎 (埋設工事) (KH=1. 5G)
AC-2-1	空調室内機	ヒートポンプエアコン 天井吊込みセッ4方向吹出形 冷房能力: 5. 0kW 暖房能力: 5. 6kW 消費電力 (冷房): 1. 1kW (暖房): 2. 1kW ロングライフフィルター・ドレンアップ標準装備: コンロームスイッチ1個付 (防露標準装備)	1	2階床下	
AC	空調室外機用リモコン	ON-OFFコントロール 16個型対応 1. 0100V	1	2階床下	
HXA-1	換気設備	天井吊込ファン内蔵型 250φ×200M3/H (24時間) 800m3/H (昼間) ×150P×× 4. 60W (1. 0100V) メーカー標準消費電圧: 供給口 バイブレード (SUS) 型※2 コンロームスイッチ付 他一式 (100型)	3	1階床下-2	100型
HXA-2	換気設備	天井吊込ファン内蔵型 250φ×150M3/H (24時間) 600m3/H (昼間) ×150P×× 3. 75W (1. 0100V) メーカー標準消費電圧: 供給口 バイブレード (SUS) 型※2 コンロームスイッチ付 他一式 (80型)	2	1階床下-3	80型
HXA-3	換気設備	天井吊込ファン内蔵型 200φ×100M3/H (24時間) 400m3/H (昼間) ×150P×× 3. 50W (1. 0100V) メーカー標準消費電圧: 供給口 バイブレード (SUS) 型※2 コンロームスイッチ付 他一式 (60型)	1	1階床下-1	60型
HXA-4	換気設備	天井吊込ファン内蔵型 150φ×50M3/H (24時間) 100m3/H (昼間) ×150P×× 1. 15W (1. 0100V) メーカー標準消費電圧: 供給口 バイブレード (SUS) 型※2 コンロームスイッチ付 他一式 (100型)	1	2階床下	25型
HXX	換気設備用リモコン	ON-OFFコントロール 16個型対応 1. 0100V	1	2階床下	
F-1	扉取具	スレーションコックファン 天井吊込用制御タイプ 200φ×400M3/H×80P××86W (1. 0100V) バイブレード (SUS) 型※1 他一式	2	1階床下・2階床下	
F-2	扉取具	スレーションコックファン 天井吊込用制御タイプ 150φ×300M3/H×70P××86W (1. 0100V) バイブレード (SUS) 型※1 他一式	1	2階床下	
F-3	天井取具	吊钩型プラスチックファン 150φ× 200M3/H×80P××3. 9W (1. 0100V) バイブレード (SUS) 型※1 他一式	1	1階床下取具	
F-4	天井取具	吊钩型プラスチックファン 150φ× 100M3/H×80P××2. 1W (1. 0100V) バイブレード (SUS) 型※1 他一式	1	2階床下取具	
F-5	レンジフード	標準タイプ取具 150φ× 250M3/H×160P××7. 7W (1. 0100V) バイブレード (SUS) 型※1 他一式	2	1. 2階床下取具	
F-6	天井取具	吊钩型標準型ファン 150φ× 450M3/H×160P××9. 5W (1. 0100V) バイブレード (SUS) 型※1 他一式 (5号標準装備)	2	1. 2階床下取具	
F-7	扉取具	25型 両面シャッター式 250φ× 642M3/H×18W (1. 0100V) 取付付具: SUS型アパーチャー他一式	3	取具1・取具2 取具3	
F-8	扉取具	25型 両面シャッター (取付のみ付) 250φ× 640M3/H×18W (1. 0100V) 取付付具: SUS型アパーチャー他一式	4	取具4・取具5 取具6	
	注)	全換気設備1次機には (給気・排気) GW2. 5高圧配管を。			
		空調機の取付位置は図 (R410A) を参照。			
		5号換気設備の取付位置は換気設備取付位置図を参照する。 (詳細は電気工事)			

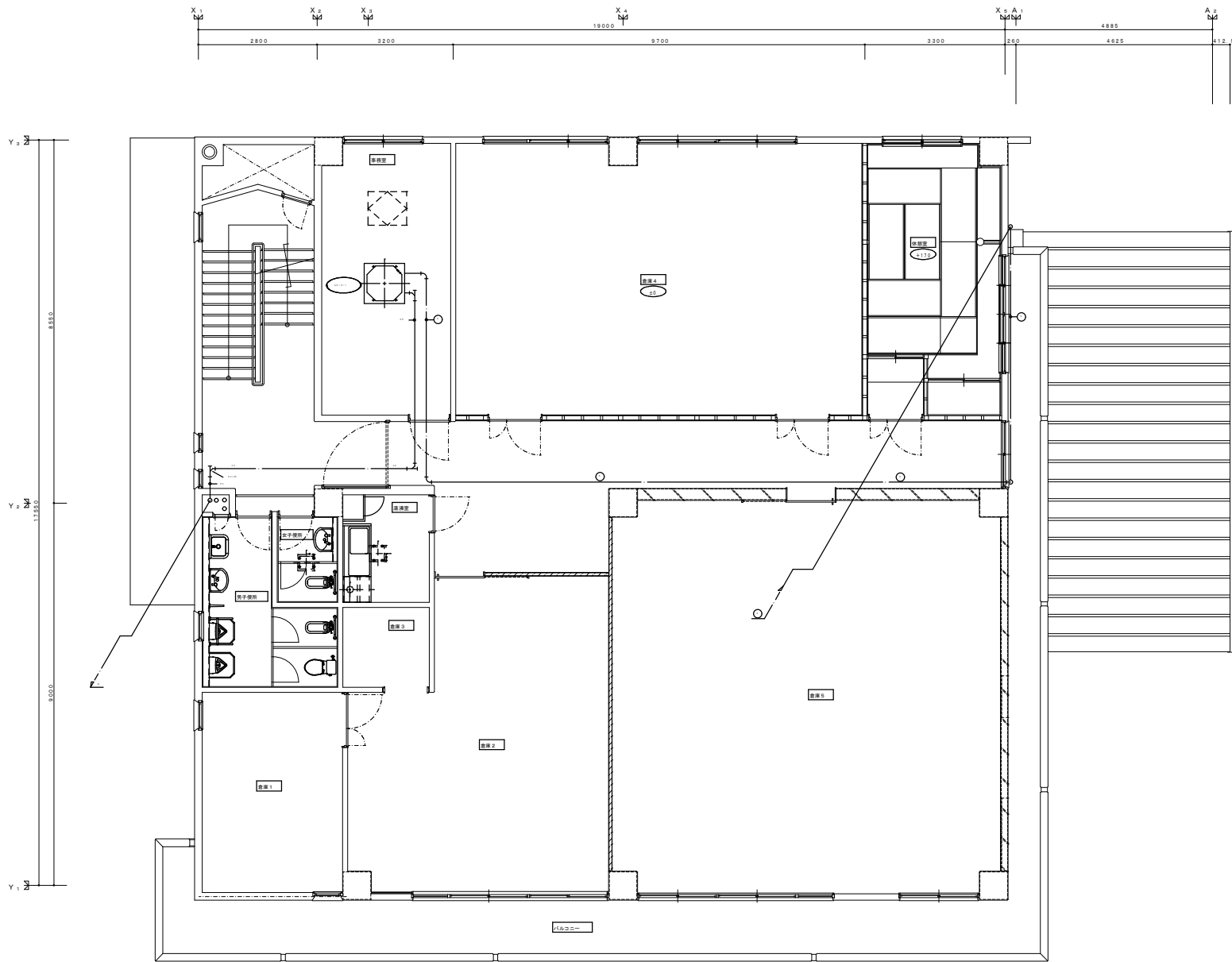
凡 例		
記号	名称	備考
	給 気 管	換気設備標準型 (メーカー標準品)
	ド レ ン 管	天井内 標準型ビル排水工器具 (VP) 屋 外 標準型ビル排水工器具 (VP)
	スライムダクト	換気用 入ダクト
	換 気 口	メーカー標準品
	換 気 口	メーカー標準品
	V	
	空調用給排気管	EEC12. 50×30
	空調用給排気管	EEC12. 50×20
	バ イ ブ レ ード	SUS製型
	ド レ ン 網	塩化ビ (塩造)・樹脂製・防露型 (T-6)

M 10	〒168-8502 東京都豊田区 新豊田 3-1-1
	TEL: 03-5621-1111
機 械	株式会社 政 所 設 計



設備代號	規格
①	15. 6/28. 6
②	12. 7/28. 6
③	12. 7/25. 4
④	9. 5/22. 2
⑤	9. 5/10. 9
⑥	8. 4/12. 7

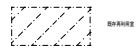
機械圖 (空調)



Y₃ 8850
 Y₂ 13350
 Y₁ 8000

X 1 2800 X 2 3200 X 3 19000 X 4 9700 X 5 A 1 3300 260 4685 A 2 4625 412.5

○	門
○	窗
○	樓梯
○	其他



2樓平面詳繪圖 (空調) 1:50

M	13	工程 1 & 2 樓層平面詳繪圖 (空調) (含圖例)	
		設計	校核
機械			