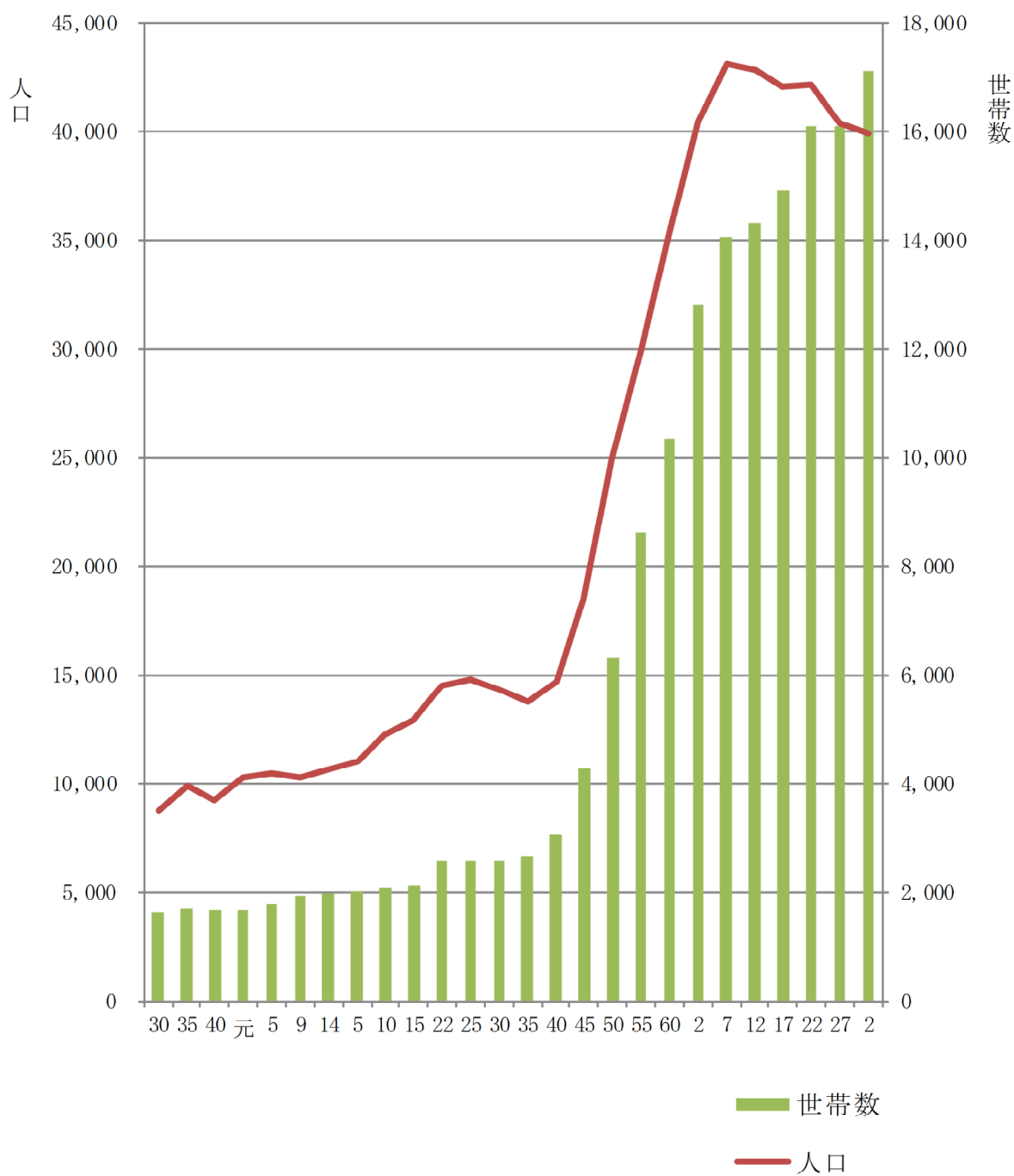


2. 人口

第1図 過去の人口と世帯の推移（第1表から）



2. 人 口

第1表 人口の推移

(行政推進課)

区 分	世 帯		人 口				女100人 に対する 男 の 数	1 世 帯 当り人口	人口密度 (人口/k㎡)
	世帯数	増加率	総 数	増加率	男	女			
		%		%					
明治30年	1,639	—	8,750	—	4,361	4,389	99.36	5.34	256.4
35年	1,693	3.29	9,841	12.47	4,327	5,514	78.47	5.81	288.3
40年	1,648	△2.66	9,225	△6.26	4,555	4,670	97.54	5.60	270.3
大正元年	1,666	1.09	10,217	10.75	5,084	5,133	99.05	6.13	299.4
5年	1,780	6.84	10,433	2.11	5,210	5,223	99.75	5.86	305.7
9年	1,944	9.21	10,238	△1.87	4,959	5,279	93.94	5.27	300.0
14年	1,957	0.67	10,576	3.30	5,207	5,369	96.98	5.40	309.9
昭和5年	1,983	1.33	11,031	4.30	5,435	5,596	97.12	5.56	323.2
10年	2,062	3.98	12,213	10.72	5,897	6,316	93.37	5.92	357.8
15年	2,131	3.35	12,908	5.69	6,259	6,649	94.13	6.06	378.2
22年	2,580	1.07	14,490	12.26	6,844	7,646	89.51	5.62	424.6
25年	2,551	△1.12	14,767	1.91	7,112	7,655	92.91	5.79	430.7
30年	2,554	0.12	14,321	△3.02	6,922	7,399	93.55	5.61	418.9
35年	2,657	4.03	13,741	△4.05	6,607	7,134	92.61	5.17	402.6
40年	3,050	14.79	14,654	6.64	7,346	7,308	100.52	4.80	429.4
45年	4,257	39.57	18,442	25.85	9,546	8,896	107.31	4.33	540.3
50年	6,314	48.32	24,923	35.14	12,909	12,014	107.45	3.95	730.7
55年	8,612	36.40	29,873	19.86	15,347	14,526	105.65	3.47	875.8
60年	10,348	20.16	35,312	18.21	18,309	17,003	107.68	3.41	1,035.2
平成2年	12,801	23.71	40,424	14.48	21,373	19,051	112.19	3.16	1,178.9
7年	14,044	9.71	43,088	6.59	22,538	20,550	109.67	3.07	1,256.6
12年	14,316	1.94	42,760	△0.76	22,104	20,656	107.01	2.98	1,247.0
17年	14,922	4.23	42,045	△1.67	21,662	20,383	106.27	2.82	1,226.2
22年	16,063	7.65	42,089	0.10	21,917	20,172	108.65	2.62	1,227.4
27年	16,067	0.00	40,343	△4.20	20,935	19,408	107.87	2.51	1,176.9
令和2年	17,099	6.42	39,869	△1.17	20,883	18,986	109.99	2.33	1,163.0

注：大正9年（第1回全国国勢調査）からの人口と世帯数は各年次10月1日現在で国勢調査資料による。

（昭和22年は臨時国勢調査資料）

大正5年までの人口と世帯数は12月31日現在で、神奈川県統計書による。

明治30年から昭和10年までは、愛川村、高峰村、中津村の合算した数である。

昭和15年から昭和25年までは、町制施行による愛川町及び高峰村、中津村の合算した数である。

昭和30年は町村合併により愛川町、高峰村が合併し愛川町となり、愛川町、中津村を合算した数である。

昭和31年に愛川町と中津村が合併し、現在の愛川町となった。

第2表 最近10年間の人口動態

(住 民 課)

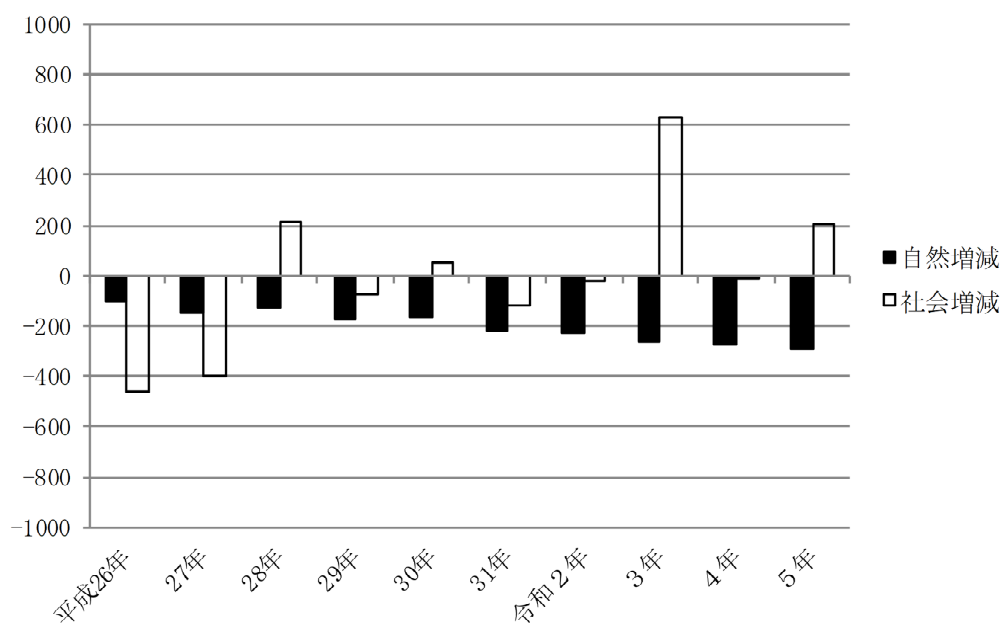
区 分	世帯数	人 口	自 然 増 減			社 会 増 減			増 加 人 口 計	対前年 増 加 率
			出 生	死 亡	増 減	転 入	転 出	増 減		
平成26年	16,224	40,818	270	371	△101	1,706	2,169	△463	△564	△1.36
27年	16,166	40,271	255	401	△146	1,473	1,874	△401	△547	△1.34
28年	16,124	40,362	271	398	△127	1,876	1,658	218	91	0.23
29年	16,209	40,120	231	403	△172	1,623	1,693	△70	△242	△0.60
30年	16,445	40,008	235	403	△168	1,817	1,761	56	△112	△0.28
31年	16,569	39,665	211	430	△219	1,762	1,886	△124	△343	△0.86
令和2年	16,775	39,413	197	425	△228	1,879	1,903	△24	△252	△0.64
3年	17,092	39,779	179	442	△263	2,458	1,829	629	366	0.92
4年	17,198	39,492	185	457	△272	1,632	1,647	△15	△287	△0.73
5年	17,466	39,403	184	476	△292	1,875	1,672	203	△89	△0.23

注1：世帯数、人口は、各年1月1日現在の人口統計資料による。

注2：平成27年国勢調査結果確定、令和2年国勢調査結果確定に伴い、平成29年版統計あいかわ発行時に平成28年及び29年の値、令和3年版統計あいかわ発行時に令和3年の値の一部を修正。

注3：平成29年の対前年増加率を「0.60」から「△0.60」に訂正。(2018/06/01)

第2図 最近10年間の自然増減、社会増減（第2表から）



2. 人 口

第3表 月別人口の自然動態

(住 民 課)

区 分	出 生			死 亡			死産	※ 婚姻 件数	※ 離婚 件数	人口1,000人につき				
	計	男	女	計	男	女				出生	死亡	死産	※ 婚姻	※ 離婚
平成30年	211	103	108	430	252	178	6	393	131	5.3	10.8	0.2	9.9	3.3
令和元年	197	98	99	425	245	180	5	414	125	5.0	10.8	0.1	10.5	3.2
2年	179	93	86	442	265	177	6	345	94	4.5	11.2	0.2	8.8	2.4
3年	185	100	85	457	272	185	3	374	124	4.7	11.6	0.1	9.5	3.1
4年	184	97	87	476	264	212	3	342	106	4.7	12.1	0.1	8.7	2.7
1月	14	9	5	43	25	18	—	46	13	0.4	1.1	0.0	1.2	0.3
2月	15	8	7	40	19	21	—	31	5	0.4	1.0	0.0	0.8	0.1
3月	8	4	4	40	20	20	—	33	13	0.2	1.0	0.0	0.8	0.3
4月	14	6	8	43	22	21	—	28	8	0.4	1.1	0.0	0.7	0.2
5月	17	6	11	41	29	12	1	21	8	0.4	1.0	0.0	0.5	0.2
6月	16	9	7	31	23	8	1	17	7	0.4	0.8	0.0	0.4	0.2
7月	16	10	6	33	17	16	1	25	7	0.4	0.8	0.0	0.6	0.2
8月	28	14	14	34	13	21	—	28	10	0.7	0.9	0.0	0.7	0.3
9月	8	3	5	38	27	11	—	27	10	0.2	1.0	0.0	0.7	0.3
10月	20	10	10	53	25	28	—	21	7	0.5	1.3	0.0	0.5	0.2
11月	7	4	3	39	21	18	—	35	7	0.2	1.0	0.0	0.9	0.2
12月	21	14	7	41	23	18	—	30	11	0.5	1.0	0.0	0.8	0.3

資料：人口統計調査

注：※は戸籍受付帳による。

第4表 月別人口の社会動態

(住 民 課)

年次・区分	増 減	転 入				転 出			
		総 数	県外から	県内から	その他	総 数	県外へ	県内へ	その他
平成30年 計	△ 124	1,762	822	912	28	1,886	697	1,077	112
男	△ 45	1,060	531	519	10	1,105	427	603	75
女	△ 79	702	291	393	18	781	270	474	37
令和元年 計	△ 24	1,879	932	887	60	1,903	697	1,098	108
男	36	1,138	595	508	35	1,102	425	607	70
女	△ 60	741	337	379	25	801	272	491	38
令和2年 計	△ 8	1,820	794	957	69	1,828	706	1,024	98
男	39	1,119	504	571	44	1,080	423	598	59
女	△ 47	701	290	386	25	748	283	426	39
令和3年 計	△ 15	1,632	693	903	36	1,647	637	931	79
男	37	961	425	516	20	924	370	506	48
女	△ 52	671	268	387	16	723	267	425	31
令和4年 計	203	1,875	939	902	34	1,672	679	874	119
男	81	1,115	587	512	16	1,034	436	510	88
女	122	760	352	390	18	638	243	364	31
1月 男	△ 16	63	28	34	1	79	25	47	7
女	△ 1	49	18	30	1	50	14	31	5
2月 男	18	71	23	47	1	53	20	30	3
女	12	53	30	23	—	41	18	22	1
3月 男	18	151	88	62	1	133	61	64	8
女	6	88	33	55	—	82	36	46	—
4月 男	7	103	60	42	1	96	42	46	8
女	29	86	38	47	1	57	28	26	3
5月 男	17	100	66	34	—	83	41	40	2
女	2	51	33	17	1	49	24	23	2
6月 男	△ 7	95	53	41	1	102	43	54	5
女	14	65	31	33	1	51	13	36	2
7月 男	23	101	66	35	—	78	38	36	4
女	△ 7	44	24	19	1	51	19	28	4
8月 男	△ 2	84	40	43	1	86	35	44	7
女	3	67	33	32	2	64	18	43	3
9月 男	△ 1	85	40	43	2	86	29	44	13
女	12	56	23	33	—	44	16	24	4
10月 男	18	98	39	54	5	80	44	29	7
女	10	64	21	35	8	54	19	32	3
11月 男	20	90	43	45	2	70	26	33	11
女	14	67	26	40	1	53	22	29	2
12月 男	△ 14	74	41	32	1	88	32	43	13
女	28	70	42	26	2	42	16	24	2

資料：人口統計調査

2. 人 口

第5表 年齢別男女人口

年 令	総数	日 本 人			外 国 人			年 令	総数	日 本 人			外 国 人			
		計	男	女	計	男	女			計	男	女	計	男	女	
総 数	39,601	36,454	18,990	17,464	3,147	1,684	1,463									
0～4	1,024	888	479	409	136	66	70	25～29	1,988	1,552	895	657	436	277	159	
0	178	149	79	70	29	17	12	25	408	333	196	137	75	38	37	
1	197	168	93	75	29	13	16	26	396	292	169	123	104	65	39	
2	213	188	103	85	25	16	9	27	399	297	163	134	102	73	29	
3	209	182	99	83	27	12	15	28	370	295	169	126	75	49	26	
4	227	201	105	96	26	8	18	29	415	335	198	137	80	52	28	
5～9	1,370	1,233	636	597	137	68	69	30～34	1,729	1,435	809	626	294	178	116	
5	253	234	122	112	19	12	7	30	312	255	141	114	57	31	26	
6	264	232	113	119	32	17	15	31	336	280	150	130	56	31	25	
7	298	270	144	126	28	10	18	32	350	291	182	109	59	36	23	
8	267	235	118	117	32	15	17	33	367	308	175	133	59	38	21	
9	288	262	139	123	26	14	12	34	364	301	161	140	63	42	21	
10～14	1,577	1,439	748	691	138	73	65	35～39	1,949	1,708	939	769	241	139	102	
10	285	251	138	113	34	15	19	35	365	317	175	142	48	29	19	
11	297	273	144	129	24	15	9	36	353	306	161	145	47	25	22	
12	325	293	153	140	32	22	10	37	398	361	201	160	37	19	18	
13	316	290	158	132	26	13	13	38	415	358	194	164	57	36	21	
14	354	332	155	177	22	8	14	39	418	366	208	158	52	30	22	
15～19	1,745	1,596	833	763	149	84	65	40～44	2,357	2,120	1,135	985	237	122	115	
15	351	318	166	152	33	18	15	40	424	370	208	162	54	21	33	
16	359	331	159	172	28	16	12	41	497	446	223	223	51	28	23	
17	324	296	162	134	28	17	11	42	446	405	220	185	41	25	16	
18	365	331	179	152	34	17	17	43	452	412	229	183	40	19	21	
19	346	320	167	153	26	16	10	44	538	487	255	232	51	29	22	
20～24	2,144	1,753	958	795	391	218	173	45～49	2,998	2,775	1,547	1,228	223	103	120	
20	385	346	186	160	39	18	21	45	580	530	289	241	50	23	27	
21	455	391	212	179	64	39	25	46	518	474	260	214	44	23	21	
22	460	373	188	185	87	52	35	47	556	527	286	241	29	9	20	
23	416	320	181	139	96	48	48	48	622	576	323	253	46	22	24	
24	428	323	191	132	105	61	44	49	722	668	389	279	54	26	28	

2. 人 口

(住 民 課)

年 令	総数	日 本 人			外 国 人			年 令	総数	日 本 人			外 国 人		
		計	男	女	計	男	女			計	男	女	計	男	女
								75～79	2,627	2,605	1,245	1,360	22	12	10
50～54	3,321	3,053	1,717	1,336	268	131	137	75	750	743	349	394	7	4	3
50	721	667	372	295	54	29	25	76	466	461	238	223	5	3	2
51	667	619	354	265	48	21	27	77	394	392	162	230	2	1	1
52	673	619	352	267	54	24	30	78	478	472	224	248	6	2	4
53	627	571	323	248	56	25	31	79	539	537	272	265	2	2	—
54	633	577	316	261	56	32	24	80～84	1,972	1,960	881	1,079	12	4	8
55～59	2,689	2,491	1,375	1,116	198	90	108	80	489	485	235	250	4	1	3
55	616	570	317	253	46	24	22	81	452	447	194	253	5	3	2
56	458	420	245	175	38	18	20	82	408	406	171	235	2	—	2
57	567	523	270	253	44	19	25	83	347	346	160	186	1	—	1
58	504	469	260	209	35	15	20	84	276	276	121	155	—	—	—
59	544	509	283	226	35	14	21	85～89	998	994	416	578	4	—	4
60～64	2,385	2,252	1,175	1,077	133	65	68	85	276	276	116	160	—	—	—
60	473	438	219	219	35	17	18	86	216	214	103	111	2	—	2
61	457	427	223	204	30	15	15	87	202	201	84	117	1	—	1
62	452	426	218	208	26	14	12	88	168	167	65	102	1	—	1
63	488	469	243	226	19	10	9	89	136	136	48	88	—	—	—
64	515	492	272	220	23	9	14	90～94	390	390	134	256	—	—	—
65～69	2,680	2,601	1,320	1,281	79	39	40	90	126	126	53	73	—	—	—
65	458	441	226	215	17	11	6	91	102	102	41	61	—	—	—
66	540	520	264	256	20	7	13	92	68	68	18	50	—	—	—
67	549	532	270	262	17	9	8	93	56	56	18	38	—	—	—
68	518	504	250	254	14	7	7	94	38	38	4	34	—	—	—
69	615	604	310	294	11	5	6	95～99	122	122	22	100	—	—	—
70～74	3,523	3,474	1,725	1,749	49	15	34	95	46	46	13	33	—	—	—
70	665	650	326	324	15	4	11	96	24	24	3	21	—	—	—
71	636	626	320	306	10	2	8	97	27	27	2	25	—	—	—
72	707	699	345	354	8	2	6	98	13	13	3	10	—	—	—
73	778	771	375	396	7	2	5	99	12	12	1	11	—	—	—
74	737	728	359	369	9	5	4	100以上	13	13	1	12	—	—	—

資料：住民基本台帳人口 注：令和4年12月31日現在

2. 人 口

第6表 行政区別世帯と人口

区 分	世 帯 数				人 口		
	世 帯 総 数	日 本 人		外国人 の み	総 人 口		
		混合世帯			男	女	計
総 数	18,901	17,268	315	1,633	20,674	18,927	39,601
愛川地区計	4,584	4,487	39	97	4,965	4,752	9,717
川北	321	318	3	3	307	343	650
宮本	426	420	2	6	468	439	907
原白	598	581	8	17	657	621	1,278
両向	590	583	7	7	665	630	1,295
細野	1,324	1,301	10	23	1,419	1,287	2,706
田代	1,325	1,284	9	41	1,449	1,432	2,881
高峰地区計	2,036	1,921	23	115	2,314	2,072	4,386
小沢	669	620	14	49	772	638	1,410
箕輪	339	335	3	4	389	374	763
角田	403	381	2	22	470	435	905
三増	625	585	4	40	683	625	1,308
中津地区計	12,281	10,860	253	1,421	13,395	12,103	25,498
上熊坂	2,040	1,832	50	208	2,209	2,077	4,286
熊坂	2,298	2,059	46	239	2,602	2,201	4,803
下谷・八菅山	86	86	—	—	98	111	209
二井坂	1,115	920	19	195	1,228	1,095	2,323
桜台	1,129	925	33	204	1,170	1,077	2,247
半縄	631	491	14	140	692	660	1,352
坂本	242	222	—	20	250	236	486
六倉	1,892	1,720	30	172	2,111	1,820	3,931
大塚	1,148	1,060	27	88	1,236	1,137	2,373
桜台団地	168	133	5	35	144	112	256
春日台	1,532	1,412	29	120	1,655	1,577	3,232

資料：住民基本台帳人口 注1：令和4年12月31日現在 注2：混合世帯は日本人世帯に含まれる内数。

第7表 大字別世帯と人口

区 分	世 帯 数				人 口		
	世 帯 総 数	日 本 人		外国人 の み	総 人 口		
		混合世帯			男	女	計
総 数	18,901	17,268	315	1,633	20,674	18,927	39,601
半原	3,259	3,203	30	56	3,516	3,320	6,836
田代	1,325	1,284	9	41	1,449	1,432	2,881
角田	1,405	1,330	19	75	1,624	1,440	3,064
三増	625	585	4	40	683	625	1,308
春日台1丁目	253	239	3	14	279	300	579
春日台2丁目	149	147	2	2	166	179	345
春日台3丁目	475	463	13	12	518	555	1,073
春日台4丁目	377	326	6	51	410	286	696
春日台5丁目	271	231	5	40	273	245	518
中津	10,652	9,357	224	1,295	11,639	10,443	22,082
八菅山	24	24	—	—	21	28	49
棚澤	86	79	—	7	96	74	170

資料：住民基本台帳人口 注1：令和4年12月31日現在 注2：混合世帯は日本人世帯に含まれる内数。

(住 民 課)

人 口					
日 本 人			外 国 人		
男	女	計	男	女	計
18,990	17,464	36,454	1,684	1,463	3,147
4,873	4,666	9,539	92	86	178
304	340	644	3	3	6
467	432	899	1	7	8
637	603	1,240	20	18	38
656	622	1,278	9	8	17
1,400	1,267	2,667	19	20	39
1,409	1,402	2,811	40	30	70
2,186	2,033	4,219	128	39	167
716	614	1,330	56	24	80
382	372	754	7	2	9
445	430	875	25	5	30
643	617	1,260	40	8	48
11,931	10,765	22,696	1,464	1,338	2,802
1,969	1,848	3,817	240	229	469
2,334	1,977	4,311	268	224	492
98	111	209	—	—	—
1,044	922	1,966	184	173	357
978	880	1,858	192	197	389
571	534	1,105	121	126	247
234	226	460	16	10	26
1,917	1,685	3,602	194	135	329
1,142	1,042	2,184	94	95	189
116	79	195	28	33	61
1,528	1,461	2,989	127	116	243

(住 民 課)

人 口					
日 本 人			外 国 人		
男	女	計	男	女	計
18,990	17,464	36,454	1,684	1,463	3,147
3,464	3,264	6,728	52	56	108
1,409	1,402	2,811	40	30	70
1,536	1,409	2,945	88	31	119
643	617	1,260	40	8	48
265	281	546	14	19	33
161	174	335	5	5	10
499	529	1,028	19	26	45
358	257	615	52	29	81
237	211	448	36	34	70
10,312	9,223	19,535	1,327	1,220	2,547
21	28	49	—	—	—
85	69	154	11	5	16

2. 人 口

第8表 労働力の状態

区 分	総 数	労 働 力 人 口						
		総 数	就 業 者					完 全 失 業 者
			総 数	主 任 に 事	家 事 の ほ か 事	通 学 の か た わ ら 事 務	休 業 者	
平成27年 総数	34,820	21,371	20,335	16,322	3,270	396	347	1,036
男	18,031	12,838	12,100	11,447	245	212	196	738
女	16,789	8,533	8,235	4,875	3,025	184	151	298
令和2年 総数	35,172	20,801	19,813	16,175	2,832	433	373	988
男	18,397	12,342	11,640	10,904	283	236	217	702
女	16,775	8,459	8,173	5,271	2,549	197	156	286

資料：国勢調査 注：総数には「労働力状態不詳の者」を含む。

第9表 産業大分類別就業者数

区 分	総 数	農 林 業 業	漁 業 水 産 養 殖 業	鉱 業	建 設 業	製 造 業	卸 売 小 売 業	金 融 保 険 業
平成27年 総数	20,335	353	—	10	2,029	5,708	2,531	134
男	12,100	227	—	8	1,720	3,939	1,151	40
女	8,235	126	—	2	309	1,769	1,380	94
令和2年 総数	19,813	320	2	9	1,880	5,471	2,345	138
男	11,640	207	2	9	1,577	3,767	1,053	37
女	8,173	113	—	—	303	1,704	1,292	101

資料：国勢調査

第10表 外国人住民人口

区 分	総 数			ペ ル ー			ブ ラ ジ ル			韓 国 ・ 朝 鮮			ド ミ ニ カ 共 和 国			カ ン ボ ジ ア		
	総数	男	女	総数	男	女	総数	男	女	総数	男	女	総数	男	女	総数	男	女
平成30年	2,599	1,377	1,222	690	341	349	510	281	229	31	13	18	71	42	29	147	80	67
令和元年	2,745	1,448	1,297	688	333	355	511	283	228	33	16	17	77	45	32	134	77	57
2年	2,943	1,597	1,346	704	344	360	531	300	231	35	16	19	77	45	32	190	120	70
3年	2,959	1,624	1,335	693	337	356	493	280	213	33	14	19	68	41	27	180	115	65
4年	3,092	1,660	1,432	703	338	365	459	253	206	30	12	18	60	37	23	164	98	66

資料：住民基本台帳人口 注：各年10月1日現在

(行政推進課)

非 勞 働 力 人 口			
総 数	家 事	通 学	そ の 他
12,664	5,097	1,746	5,821
4,697	539	906	3,252
7,967	4,558	840	2,569
12,055	4,578	1,430	6,047
4,597	575	745	3,277
7,458	4,003	685	2,770

(行政推進課)

不動産業	運 輸 通 信 業	電 気 ガ 水 道 業	サ ー ビ ス 業	公 務	分 類 不 能 の 産 業
276	2,762	26	5,699	400	407
175	1,870	24	2,419	284	243
101	892	2	3,280	116	164
292	3,054	35	5,533	334	400
179	1,944	31	2,368	232	234
113	1,110	4	3,165	102	166

(住 民 課)

中 国 ・ 台 湾			フィリピン			タ イ			ベトナム			アルゼンチン			そ の 他		
総数	男	女	総数	男	女	総数	男	女	総数	男	女	総数	男	女	総数	男	女
189	119	70	334	131	203	159	47	112	159	118	41	18	5	13	291	200	91
164	105	59	358	144	214	174	50	124	238	163	75	19	5	14	349	227	122
167	108	59	371	146	225	157	49	108	289	194	95	20	5	15	402	270	132
152	99	53	378	152	226	150	42	108	338	221	117	22	7	15	452	316	136
126	76	50	403	168	235	153	43	110	426	253	173	20	5	15	548	377	171

2. 人 口

第11表 常住人口・昼間人口

(行政推進課)

区 分	常住人口	昼間人口	区 分	常住人口	昼間人口
総 数	39,869	40,936	他 県 で 従 業	860	—
従業も通学もしていない	13,199	13,199	他 県 に 通 学	225	—
自 宅 で 従 業	1,697	1,697	県内他市町村から町内で従業	—	10,253
自宅外の町内で従業	8,657	8,657	県内他市町村から町内に通学	—	152
自宅外の町内に通学	2,726	2,726	他 県 から 町 内 で 従 業	—	835
県内他市町村で従業	8,287	—	他 県 から 町 内 に 通 学	—	1
県内他市町村に通学	785	—	従業他・通学地が不詳	3,296	3,416

資料：令和2年国勢調査

第12表 15歳以上流入流出人口

(行政推進課)

愛川町から町外へ (流出)			県 市 町 村 別	町外から愛川町へ (流入)		
総 数	通 勤 者	通 学 者		総 数	通 勤 者	通 学 者
10,157	9,147	1,010	総 数	11,241	11,088	153
524	439	85	横 浜 市	405	403	2
101	94	7	川 崎 市	126	126	—
13	12	1	横 須 賀 市	6	6	—
158	138	20	平 塚 市	169	169	—
13	13	—	鎌 倉 市	11	11	—
99	84	15	藤 沢 市	109	109	—
19	15	4	小 田 原 市	48	48	—
31	23	8	茅 ヶ 崎 市	98	97	1
2,382	2,152	230	相 模 原 市	3,762	3,667	95
48	44	4	秦 野 市	162	162	—
4,353	4,068	285	厚 木 市	3,725	3,675	50
131	124	7	大 和 市	207	207	—
202	157	45	伊 勢 原 市	232	232	—
453	418	35	海 老 名 市	571	571	—
261	233	28	座 間 市	457	454	3
144	136	8	綾 瀬 市	145	145	—
38	38	—	寒 川 町	50	50	—
3	3	—	大 磯 町	17	17	—
1	1	—	二 宮 町	11	11	—
6	3	3	松 田 町	4	4	—
74	74	—	清 川 村	49	48	1
18	18	—	その他の市町	41	41	—
941	725	216	東 京 都	715	714	1
17	15	2	千 葉 県	15	15	—
45	43	2	埼 玉 県	39	39	—
82	77	5	その他の道府県	67	67	—

資料：令和2年国勢調査

第13表 町村合併以前の町村別人口の推移

(行政推進課)

年次・町村名	世 帯	人 口			女100人 に対する男の数	1 世 帯 当 り 人 員	
		総 数	男	女			
明治30年	愛川村	558	3,143	1,584	1,559	101.60	5.63
	高峰村	532	2,714	1,347	1,367	98.54	5.10
	中津村	549	2,893	1,430	1,463	97.74	5.27
35年	愛川村	627	4,355	1,683	2,672	62.99	6.95
	高峰村	533	2,638	1,231	1,407	87.49	4.95
	中津村	533	2,848	1,413	1,435	98.47	5.34
40年	愛川村	614	3,661	1,840	1,821	101.04	5.96
	高峰村	519	2,486	1,200	1,286	93.31	4.79
	中津村	515	3,078	1,515	1,563	96.93	5.98
大正元年	愛川村	638	4,071	2,032	2,039	99.66	6.38
	高峰村	515	2,961	1,475	1,486	99.26	5.75
	中津村	513	3,185	1,577	1,608	98.07	6.21
5年	愛川村	732	4,375	2,189	2,186	100.14	5.98
	高峰村	518	2,875	1,436	1,439	99.79	5.55
	中津村	530	3,183	1,585	1,598	99.19	6.01
9年	愛川村	849	4,502	2,119	2,383	88.92	5.30
	高峰村	527	2,590	1,262	1,328	95.03	4.91
	中津村	568	3,146	1,578	1,568	100.64	5.54
14年	愛川村	863	4,694	2,266	2,428	93.33	5.44
	高峰村	524	2,743	1,347	1,396	96.49	5.23
	中津村	570	3,139	1,594	1,545	103.17	5.51
昭和5年	愛川村	868	4,913	2,362	2,551	92.59	5.66
	高峰村	533	2,761	1,357	1,404	96.65	5.18
	中津村	582	3,357	1,716	1,641	104.57	5.77
10年	愛川村	923	5,803	2,732	3,071	88.96	6.29
	高峰村	542	2,946	1,401	1,545	90.68	5.44
	中津村	597	3,464	1,764	1,700	103.76	5.80
15年	愛川町	963	5,976	2,684	3,292	81.53	6.21
	高峰村	535	2,965	1,415	1,550	91.29	5.54
	中津村	633	3,967	2,160	1,807	119.54	6.27
22年	愛川町	1,167	6,631	3,026	3,605	83.94	5.68
	高峰村	647	3,473	1,667	1,806	92.30	5.37
	中津村	766	4,386	2,151	2,235	96.24	5.73
25年	愛川町	1,156	6,755	3,150	3,605	87.38	5.84
	高峰村	648	3,574	1,748	1,826	95.73	5.52
	中津村	747	4,438	2,214	2,224	99.55	5.94
30年	愛川町	1,802	10,038	4,771	5,267	90.58	5.57
	中津村	752	4,283	2,151	2,132	100.89	5.70

注1：昭和20年は戦争のため調査せず。 注2：昭和22年は臨時国勢調査資料による。

2. 人 口

