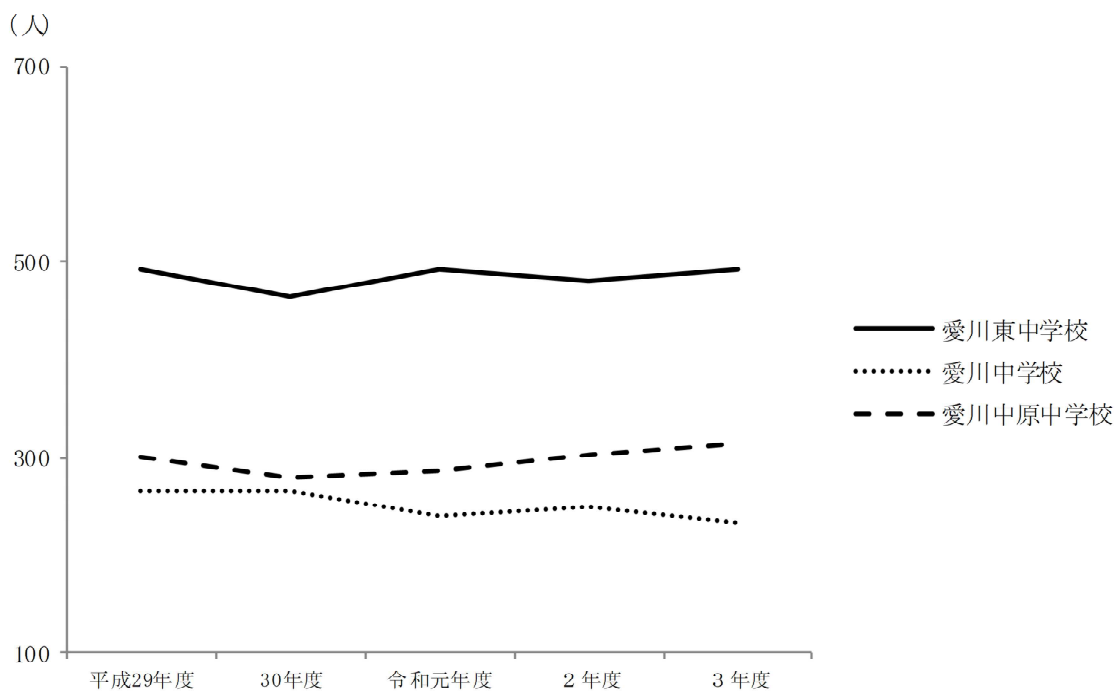
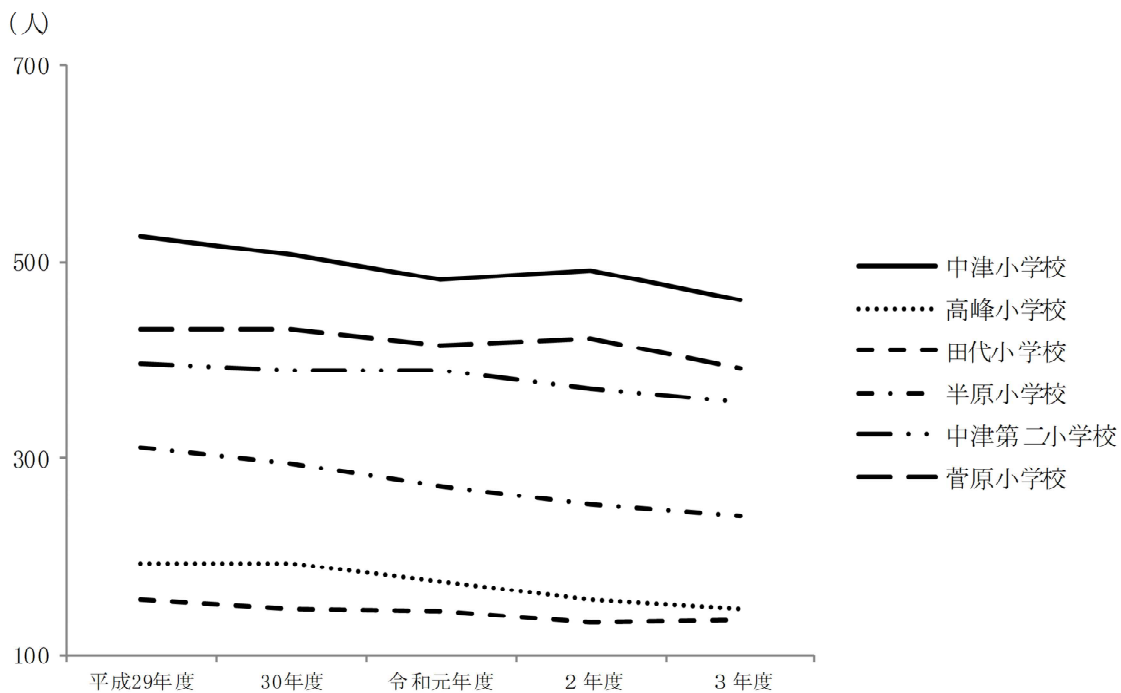


11. 教 育

第1図 学校別・学年別児童生徒数の推移（第1表から）



11. 教育

第1表 学校別・学年別児童生徒数の推移

(教育総務課)

区分	中津小学校							高峰小学校						
	総数	1年	2年	3年	4年	5年	6年	総数	1年	2年	3年	4年	5年	6年
平成29年度	525	91	78	102	60	99	95	193	35	25	33	35	39	26
30年度	507	75	91	78	105	61	97	193	26	34	25	32	36	40
令和元年度	482	77	74	93	77	101	60	175	25	25	33	25	31	36
2年度	490	69	78	72	93	78	100	157	22	23	26	32	24	30
3年度	461	73	66	77	75	93	77	148	20	22	25	27	32	22

区分	田代小学校							半原小学校						
	総数	1年	2年	3年	4年	5年	6年	総数	1年	2年	3年	4年	5年	6年
平成29年度	157	19	23	25	31	28	31	310	45	44	45	60	56	60
30年度	148	23	19	25	25	30	26	295	40	44	48	46	61	56
令和元年度	145	21	23	20	25	25	31	271	34	40	41	48	46	62
2年度	134	22	22	22	20	23	25	254	47	32	39	42	47	47
3年度	135	23	23	23	22	20	24	242	34	47	33	39	43	46

区分	中津第二小学校							菅原小学校						
	総数	1年	2年	3年	4年	5年	6年	総数	1年	2年	3年	4年	5年	6年
平成29年度	396	59	67	66	76	63	65	431	63	66	80	66	84	72
30年度	390	58	61	67	66	75	63	431	65	67	61	86	67	85
令和元年度	390	59	60	62	69	65	75	416	68	66	67	59	88	68
2年度	371	55	60	60	62	67	67	422	71	70	66	66	60	89
3年度	358	55	56	57	60	61	69	391	58	71	69	65	65	63

区分	愛川東中学校				愛川中学校				愛川中原中学校			
	総数	1年	2年	3年	総数	1年	2年	3年	総数	1年	2年	3年
平成29年度	492	147	155	190	265	79	96	90	300	97	95	108
30年度	465	167	144	154	266	88	81	97	279	89	95	95
令和元年度	492	176	170	146	240	73	86	81	286	103	89	94
2年度	480	131	178	171	249	87	76	86	303	111	102	90
3年度	492	186	130	176	233	69	88	76	314	99	111	104

資料：学校基本調査

注：各年度5月1日現在

第2表 私立幼稚園・認定こども園別在園児童の推移

(子育て支援課)

区 分	総 数	私 立 幼 稚 園			認定こども園
		中津幼稚園	楠幼稚園	春日台幼稚園	愛川幼稚園
平成29年度	477	138	73	105	161
30年度	470	124	60	109	177
令和元年度	430	119	46	89	176
2年度	442	116	48	99	179
3年度	404	115	47	105	137

注1：各年度6月1日現在から各年度5月1日現在に修正

注2：愛川幼稚園については平成30年度から認定こども園へ移行。

第3表 学校数・学級数及び児童生徒数の推移

(教育総務課)

区 分	学 校 数		学 級 数		児 童 数 (小 学 校)			生 徒 数 (中 学 校)		
	小学校	中学校	小学校	中学校	総 数	男	女	総 数	男	女
平成29年度	6	3	95	39	2,012	1,008	1,004	1,057	570	487
30年度	6	3	95	41	1,964	1,006	958	1,010	537	473
令和元年度	6	3	92	42	1,879	982	897	1,018	524	494
2年度	6	3	88	43	1,828	950	878	1,032	525	507
3年度	6	3	87	41	1,735	933	802	1,039	509	530

資料：学校基本調査

注1：各年度5月1日現在

注2：学級数には特別支援学級を含む。

第4表 1学級当り児童生徒数、教員数の推移

(教育総務課)

区 分	1学級当り児童生徒数		教 員 数 (本 務 者 の み)					
			小 学 校			中 学 校		
	小学校	中学校	総 数	男	女	総 数	男	女
平成29年度	21	27	118	50	68	81	48	33
30年度	21	25	150	61	89	90	54	36
令和元年度	20	24	144	58	86	91	56	35
2年度	20	24	145	58	87	91	53	38
3年度	20	25	141	56	85	91	49	42

資料：学校基本調査

注：各年度5月1日現在

11. 教育

第5表 中学校別進路別卒業生数の推移

(教育総務課)

区 分		愛川東中学校			愛川中学校			愛川中原中学校		
		平成 30年度	令和 元年度	令和 2年度	平成 30年度	令和 元年度	令和 2年度	平成 30年度	令和 元年度	令和 2年度
総 数	計	153	150	171	97	80	86	95	93	90
	男	82	83	92	46	47	44	55	46	43
	女	71	67	79	51	33	42	40	47	47
進 学 者	計	147	144	169	96	78	85	95	88	90
	男	79	78	91	45	45	44	55	41	43
	女	68	66	78	51	33	41	40	47	47
就 職 者	計	1	3	1	—	2	1	—	4	—
	男	1	3	1	—	2	—	—	4	—
	女	—	—	—	—	—	1	—	—	—
就 職 進 学 者	計	—	—	—	1	—	—	—	—	—
	男	—	—	—	1	—	—	—	—	—
	女	—	—	—	—	—	—	—	—	—
無 職 者	計	5	3	1	—	—	—	—	1	—
	男	2	2	—	—	—	—	—	1	—
	女	3	1	1	—	—	—	—	—	—

資料：学校基本調査

注：各年度5月1日現在

第6表 小中学校の土地と建物

(単位：m²) (教育総務課)

区 分	校地面積	校 舎 面 積		
		計	鉄筋コンクリート	木 造
総 計	172,496	49,565	49,565	—
小 学 校 計	91,204	27,054	27,054	—
半原小学校	15,079	5,522	5,522	—
田代小学校	8,941	3,455	3,455	—
高峰小学校	13,735	3,806	3,806	—
中津小学校	21,993	5,628	5,628	—
中津第二小学校	16,529	4,454	4,454	—
菅原小学校	14,927	4,189	4,189	—
中 学 校 計	81,292	22,511	22,511	—
愛川中学校	30,615	6,579	6,579	—
愛川東中学校	27,672	8,714	8,714	—
愛川中原中学	23,005	7,218	7,218	—

資料：学校施設台帳

注：令和3年5月1日現在

11. 教育

第7表 都市公園等の利用件数の推移（その1） （単位：件） （スポーツ・文化振興課）

区 分	田 代 運 動 公 園							
	野 球 場				庭 球 場			
	総人数	総件数	昼間件数	ナイター 件数	総人数	総件数	昼間件数	ナイター 件数
平成28年度	14,144	381	318	63	6,636	1,526	1,403	123
29年度	17,479	416	332	84	6,884	1,472	1,345	127
30年度	15,369	372	266	106	6,724	1,462	1,370	92
令和元年度	13,515	327	255	72	5,203	1,182	1,122	60
2年度	9,480	278	220	58	3,824	867	834	33
4月	81	6	3	3	175	38	37	1
5月	—	—	—	—	—	—	—	—
6月	736	25	20	5	362	85	85	0
7月	1,243	30	24	6	272	65	64	1
8月	2,409	71	59	12	679	148	145	3
9月	1,178	34	28	6	441	103	99	4
10月	1,388	39	28	11	525	113	105	8
11月	1,897	54	45	9	599	132	124	8
12月	—	—	—	—	476	102	96	6
1月	—	—	—	—	192	52	51	1
2月	—	—	—	—	—	—	—	—
3月	548	19	13	6	103	29	28	1

注1：新型コロナウイルス感染拡大防止に伴い、以下の期間休園。

令和2年4月8日から令和2年5月31日、令和3年1月12日から令和3年3月21日

注2：野球場及びソフトボール場は芝生養生のため以下期間は使用不可。

各年12月1日から2月末日

区 分	田 代 運 動 公 園					
	ソフトボール場				ゲートボール場	
	総人数	総件数	昼間件数	ナイター 件数	総人数	総件数
平成28年度	10,160	312	260	52	3,175	605
29年度	11,073	327	254	73	4,301	736
30年度	10,920	310	249	61	3,772	711
令和元年度	7,860	229	183	46	4,233	621
2年度	5,669	162	136	26	856	150
4月	21	1	—	1	81	14
5月	—	—	—	—	—	—
6月	386	18	12	6	175	31
7月	861	16	15	1	83	13
8月	1,285	39	34	5	72	13
9月	832	23	19	4	108	23
10月	571	18	12	6	205	32
11月	1,485	39	37	2	60	8
12月	—	—	—	—	12	4
1月	—	—	—	—	20	4
2月	—	—	—	—	—	—
3月	228	8	7	1	40	8

11. 教育

第7表 都市公園等の利用件数の推移（その2） （単位：件） （スポーツ・文化振興課）

区分	第1号公園							
	野球場				庭球場			
	総人数	総件数	昼間件数	ナイター 件数	総人数	総件数	昼間件数	ナイター 件数
平成28年度	15,348	661	514	147	47,291	6,941	5,698	1,243
29年度	14,845	679	534	145	46,637	6,929	5,757	1,172
30年度	14,231	689	548	141	46,744	6,988	5,543	1,445
令和元年度	11,270	550	424	126	41,396	6,464	5,143	1,321
2年度	8,121	393	299	94	23,953	4,983	3,942	1,041
4月	515	27	24	3	1,002	207	169	38
5月	—	—	—	—	—	—	—	—
6月	1,243	64	46	18	2,372	544	476	68
7月	649	34	27	7	2,556	502	431	71
8月	1,208	61	45	16	3,328	703	577	126
9月	1,162	53	41	12	2,690	583	452	131
10月	1,335	51	36	15	2,940	611	441	170
11月	1,781	80	64	16	3,720	732	525	207
12月	—	—	—	—	3,504	723	558	165
1月	—	—	—	—	857	178	146	32
2月	—	—	—	—	—	—	—	—
3月	228	23	16	7	984	200	167	33

注1：新型コロナウイルス感染拡大防止に伴い、各都市公園を以下の期間休園。

令和2年4月8日から令和2年5月31日、令和3年1月12日から令和3年3月21日

注2：第1号公園野球場及び第2号公園ソフトボール場は芝生養生のため以下期間は使用不可。

各年12月1日から2月末日

区 分	第 2 号 公 園				志 田 運 動 場		小 沢 ソ フ ト ボ ー ル 場	
	ソ フ ト ボ ー ル 場				ソ フ ト ボ ー ル 場		ソ フ ト ボ ー ル 場	
	総 人 数	総 件 数	昼 間 件 数	ナ イ タ ー 件 数	総 人 数	総 件 数	総 人 数	総 件 数
平成28年度	7,120	256	190	66	15,835	255	15,696	288
29年度	5,998	263	216	47	11,944	242	14,207	269
30年度	6,974	263	188	45	9,608	253	14,803	289
令和元年度	4,135	169	130	39	7,367	198	11,632	201
2年度	3,658	147	125	22	7,710	210	4,477	155
4月	111	4	3	1	300	8	30	1
5月	—	—	—	—	—	—	—	—
6月	411	20	17	3	1,010	28	316	15
7月	467	17	15	2	960	24	595	17
8月	901	37	33	4	1,320	32	940	32
9月	424	18	13	5	1,170	31	560	21
10月	340	15	11	4	750	20	746	25
11月	751	28	26	2	1,190	32	867	28
12月	—	—	—	—	860	31	387	15
1月	—	—	—	—	—	—	—	—
2月	—	—	—	—	—	—	—	—
3月	253	8	7	1	150	4	36	1

11. 教育

第7表 都市公園等の利用件数の推移（その3） （単位：件） （スポーツ・文化振興課）

区 分	坂本運動公園				三 増 公 園							
	ソフトボール場				陸上競技場			庭球場		会議室		
	総人数	総件数	昼間 件数	ナイター 件数	総人数	専用 人数	個人 人数	総人数	総件数	総人数	総件数	
平成28年度	5,915	232	187	45	18,596	8,697	9,899	2,495	725	921	158	
29年度	5,934	250	214	36	16,694	7,359	9,335	2,534	657	901	163	
30年度	5,773	235	200	35	21,095	9,939	11,156	2,377	643	920	207	
令和元年度	4,256	210	172	38	14,406	6,878	7,528	2,200	601	612	141	
2年度	2,509	140	120	20	7,496	2,970	4,526	1,444	383	488	103	
4月	72	4	4	—	133	—	133	87	24	—	—	
5月	—	—	—	—	—	—	—	—	—	—	—	
6月	289	16	16	—	795	316	479	183	43	8	2	
7月	522	17	17	—	823	440	383	94	23	55	11	
8月	536	30	30	—	1,902	622	1,280	253	67	96	21	
9月	220	18	13	5	646	171	475	118	29	69	10	
10月	329	19	13	6	1,071	457	614	155	43	62	11	
11月	422	31	23	8	1,159	780	379	236	61	149	37	
12月	—	—	—	—	669	167	502	158	47	46	10	
1月	—	—	—	—	93	—	93	101	28	3	1	
2月	—	—	—	—	—	—	—	—	—	—	—	
3月	119	5	4	1	205	17	188	59	18	—	—	

注1：新型コロナウイルス感染拡大防止に伴い、各都市公園を以下の期間休園。

令和2年4月8日から令和2年5月31日、令和3年1月12日から令和3年3月21日

注2：坂本運動公園ソフトボール場は芝生養生のため以下期間は使用不可。

各年12月1日から2月末日

第8表 町営プール・アイススケート場の利用状況の推移

(スポーツ・文化振興課)

区 分	田代運動公園プール			第1号公園プール		
	総 数	大 人	小 人	総 数	大 人	小 人
平成29年度	15,956	5,877	10,079	4,224	938	3,286
30年度	22,327	8,595	13,732	4,087	1,162	2,925
令和元年度	19,477	7,558	11,919	3,630	1,024	2,606
2年度	—	—	—	—	—	—
3年度	—	—	—	—	—	—

区 分	三 増 プ ー ル		
	総 数	大 人	小 人
29年度	562	142	420
30年度	921	237	684
令和元年度	953	257	696
2年度	—	—	—
3年度	—	—	—

注1：坂本プールは平成27年度で閉鎖。

注2：令和2年度及び令和3年度の町営プールは新型コロナウイルス感染症の影響により開設中止。

区 分	田代運動公園アイススケート場		
	総 数	大 人	小 人
平成13年度	7,364	2,530	4,834
14年度	7,641	2,672	4,969
15年度	9,579	3,884	5,695
16年度	8,065	3,138	4,927
17年度	10,399	4,520	5,879

注：アイススケート場は平成17年度で閉鎖。

11. 教育

第9表 第1号公園体育館等の利用件数（その1）（単位：件）（スポーツ・文化振興課）

区分	第1号公園体育館								
	体育室			卓球場			剣道場		
	総人数	専用人数	個人人数	総人数	専用人数	個人人数	総人数	専用人数	個人人数
平成28年度	89,375	85,554	3,821	26,166	25,397	769	16,987	16,987	—
29年度	88,292	84,469	3,823	28,388	27,476	912	17,783	17,783	—
30年度	83,073	79,892	3,181	28,887	27,952	935	14,965	14,965	—
令和元年度	77,661	74,950	2,711	28,112	27,280	832	14,587	14,587	—
2年度	17,023	15,742	1,281	9,328	8,999	329	9,636	9,636	—
4月	—	—	—	—	—	—	—	—	—
5月	—	—	—	—	—	—	—	—	—
6月	2,207	2,207	—	580	580	—	427	427	—
7月	1,692	1,480	212	853	786	67	1,183	1,183	—
8月	2,441	2,203	238	713	684	29	1,477	1,477	—
9月	2,331	2,164	167	1,754	1,710	44	1,193	1,193	—
10月	2,203	2,033	170	1,607	1,539	68	1,694	1,694	—
11月	2,437	2,272	165	1,502	1,453	49	1,332	1,332	—
12月	2,596	2,351	245	1,421	1,377	44	1,463	1,463	—
1月	747	724	23	190	177	13	315	315	—
2月	—	—	—	—	—	—	—	—	—
3月	369	308	61	708	693	15	552	552	—

注：新型コロナウイルス感染拡大防止に伴い、以下の期間休園。

令和2年4月8日から令和2年5月31日、令和3年1月12日から令和3年3月21日

区 分	第 1 号 公 園 体 育 館								
	柔 道 場			会 議 室			トレーニングルーム		
	総人数	専用人数	個人人数	総人数	専用人数	個人人数	総人数	専用人数	個人人数
平成28年度	17,944	17,944	—	18,095	18,095	—	27,543	—	27,543
29年度	18,059	18,059	—	17,953	17,953	—	29,118	—	29,118
30年度	15,807	15,807	—	18,791	18,791	—	29,567	—	29,567
令和元年度	11,988	11,988	—	18,356	18,356	—	27,476	—	27,476
2年度	5,315	5,315	—	3,592	3,592	—	1,120	—	1,120
4月	—	—	—	—	—	—	—	—	—
5月	—	—	—	—	—	—	—	—	—
6月	730	730	—	185	185	—	—	—	—
7月	659	659	—	574	574	—	—	—	—
8月	540	540	—	432	432	—	—	—	—
9月	624	624	—	522	522	—	—	—	—
10月	1,030	1,030	—	505	505	—	—	—	—
11月	675	675	—	705	705	—	419	—	419
12月	725	725	—	589	589	—	438	—	438
1月	85	85	—	53	53	—	124	—	124
2月	—	—	—	—	—	—	—	—	—
3月	247	247	—	27	27	—	139	—	139

11. 教育

第9表 第1号公園体育館等の利用件数（その2） （単位：件） （スポーツ・文化振興課）

区 分	坂 本 体 育 館		
	総 人 数	専 用 人 数	個 人 人 数
平成28年度	16,523	16,523	—
29年度	13,743	13,743	—
30年度	13,659	13,659	—
令和元年度	17,627	17,627	—
2年度	8,465	8,465	—
4月	—	—	—
5月	—	—	—
6月	1,079	1,079	—
7月	1,259	1,259	—
8月	1,483	1,483	—
9月	939	939	—
10月	1,209	1,209	—
11月	1,178	1,178	—
12月	658	658	—
1月	250	250	—
2月	—	—	—
3月	410	410	—

注：新型コロナウイルス感染拡大防止に伴い、以下の期間休園。

令和2年4月8日から令和2年5月31日、令和3年1月12日から令和3年3月21日

区 分	町 立 体 育 館		
	総 人 数	専 用 人 数	個 人 人 数
平成15年度	47,682	47,682	—
16年度	38,866	38,866	—
17年度	20,128	20,128	—
18年度	35,973	35,973	—
19年度	12,560	12,560	—

注：町立体育館は平成19年9月から利用中止、平成21年度解体。

第10表 愛川町文化会館利用状況

(生涯学習課)

区 分	ホ ー ル			楽 屋					
				和 室			洋 室		
	使用日数	使用回数	入場者数	使用日数	使用回数	入場者数	使用日数	使用回数	入場者数
平成28年度	126	283	12,484	76	183	477	73	173	458
29年度	112	254	16,422	63	157	474	60	149	464
30年度	119	274	17,675	66	160	737	70	163	750
令和元年度	95	227	10,913	53	133	575	54	135	558
2年度	19	45	1,224	7	13	38	7	13	38

区 分	リハーサル室			大 会 議 室					
				第一会議室			第二会議室		
	使用日数	使用回数	入場者数	使用日数	使用回数	入場者数	使用日数	使用回数	入場者数
平成28年度	292	649	5,569	273	565	5,519	162	314	3,218
29年度	296	640	5,178	258	507	5,023	168	327	3,129
30年度	290	669	6,168	255	529	4,773	181	351	3,322
令和元年度	256	612	5,738	238	505	4,311	183	357	3,242
2年度	133	204	1,594	139	230	1,415	66	117	994

区 分	大 会 議 室			研 修 室			和 室		
	第三会議室						か え で		
	使用日数	使用回数	入場者数	使用日数	使用回数	入場者数	使用日数	使用回数	入場者数
平成28年度	136	284	3,161	115	227	2,116	160	301	1,313
29年度	135	288	2,713	126	271	1,206	137	261	808
30年度	143	305	2,978	104	231	898	136	269	789
令和元年度	149	310	2,890	125	303	1,178	116	239	836
2年度	52	93	830	51	90	286	27	36	78

区 分	和 室			特 別 会 議 室		
	つ つ じ					
	使用日数	使用回数	入場者数	使用日数	使用回数	入場者数
平成28年度	226	405	1,858	118	237	2,038
29年度	217	393	1,326	126	256	1,477
30年度	209	356	1,165	130	266	1,648
令和元年度	198	354	1,370	128	260	1,853
2年度	21	31	55	35	63	650

11. 教育

第11表 愛川町半原公民館（ラビンプラザ）利用状況

(生涯学習課)

区 分	会 議 室						和 室		
	第一会議室			第二会議室			使用日数	使用回数	入場者数
	使用日数	使用回数	入場者数	使用日数	使用回数	入場者数			
平成28年度	249	446	3,549	204	315	2,735	172	224	2,392
29年度	248	452	3,190	208	295	2,466	192	241	2,593
30年度	262	449	2,869	210	287	2,115	183	247	2,490
令和元年度	243	408	2,748	182	249	1,972	162	223	2,276
2年度	177	247	1,008	104	127	768	76	86	619

区 分	調 理 室		
	使用日数	使用回数	入場者数
平成28年度	83	118	553
29年度	59	99	619
30年度	60	110	603
令和元年度	42	43	473
2年度	10	10	31

区 分	体 育 室						
	専 用 使 用				個 人 使 用		
	使用日数	使用回数	入場者数	舞台使用回数	総 人 数	大人人数	小人人数
平成28年度	305	968	9,916	7	1,620	576	1,044
29年度	311	975	10,406	7	1,770	550	1,220
30年度	326	1,065	10,446	7	2,104	666	1,438
令和元年度	291	663	8,952	7	1,651	641	1,010
2年度	216	832	8,192	—	517	410	107

第12表 愛川町中津公民館（レディースプラザ）利用状況

(生涯学習課)

区 分	会 議 室						和 室		
	第一会議室			第二会議室			和 室 A		
	使用日数	使用回数	入場者数	使用日数	使用回数	入場者数	使用日数	使用回数	入場者数
平成28年度	275	537	4,413	283	492	3,719	279	424	3,433
29年度	282	533	4,364	291	510	3,745	294	454	3,695
30年度	277	507	4,185	274	503	3,599	283	452	3,416
令和元年度	260	458	3,534	259	468	3,354	243	385	2,545
2年度	133	188	1,084	139	197	1,071	113	166	973

区 分	和 室			創作創造室			水屋・茶室		
	和 室 B								
	使用日数	使用回数	入場者数	使用日数	使用回数	入場者数	使用日数	使用回数	入場者数
平成28年度	202	285	2,263	290	558	3,403	115	137	728
29年度	186	315	2,683	300	561	4,260	107	132	644
30年度	189	311	2,447	306	565	3,716	131	174	699
令和元年度	151	256	1,546	280	495	2,888	132	171	513
2年度	71	100	592	147	220	1,224	24	25	73

区 分	クッキングルーム			多目的室			音 楽 室		
	使用日数	使用回数	入場者数	使用日数	使用回数	入場者数	使用日数	使用回数	入場者数
平成28年度	118	216	1,555	281	537	8,058	304	556	4,136
29年度	116	204	1,558	285	563	8,590	294	536	4,208
30年度	119	206	1,495	297	517	7,434	317	595	4,500
令和元年度	111	197	1,208	284	514	6,225	299	578	4,218
2年度	8	16	74	140	245	2,956	114	144	820

区 分	プレイルーム		
	使用日数	使用回数	入場者数
平成28年度	316	1,236	24,959
29年度	333	1,302	27,131
30年度	331	1,299	25,981
令和元年度	327	1,248	21,004
2年度	192	610	8,602

11. 教育

第13表 愛川町図書館利用状況

(生涯学習課)

区 分	蔵 書			登 録 者 数
	総 数	一 般 書	児 童 書	
平成28年度	70,903	46,785	24,118	16,272
29年度	71,100	47,006	24,094	16,657
30年度	71,643	47,414	24,229	17,052
令和元年度	71,886	47,281	24,605	17,075
2年度	72,243	48,093	24,150	17,405

区 分	貸 出 冊 数				
	総 数	個 人	団 体		相互貸借
			ファミリー文庫	保育園、小・中学校 読み聞かせグループ等	
平成28年度	75,628	70,298	92	4,450	788
29年度	73,763	68,004	114	4,974	671
30年度	76,140	70,590	164	4,688	698
令和元年度	69,163	64,492	26	3,946	699
2年度	48,312	44,531	19	2,915	847

注：相互貸借の数は図書館からの貸出数を表す。

第14表 愛川町郷土資料館入館者数

(スポーツ・文化振興課)

区 分	入 館 者 数
平成28年度	64,276
29年度	63,859
30年度	55,887
令和元年度	54,745
2年度	32,393