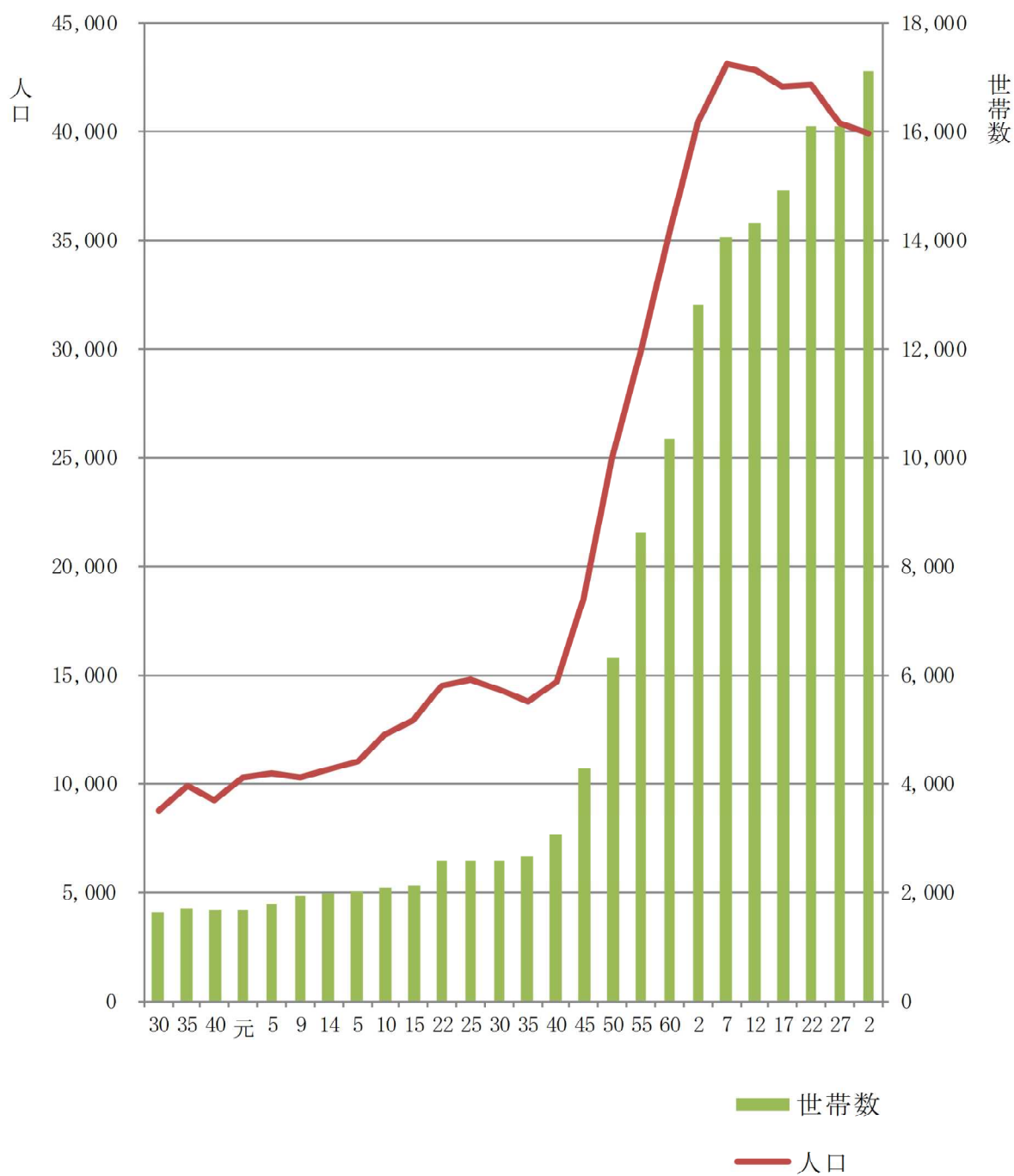


2. 人口

第1図 過去の人口と世帯の推移（第1表から）



2. 人 口

第1表 人口の推移

(行政推進課)

区 分	世 帯		人 口				女100人 に対する 男 の 数	1 世 帯 当り人口	人口密度 (人口/k㎡)
	世帯数	増加率	総 数	増加率	男	女			
		%		%					
明治30年	1,639	—	8,750	—	4,361	4,389	99.36	5.34	256.4
35年	1,693	3.29	9,841	12.47	4,327	5,514	78.47	5.81	288.3
40年	1,648	△2.66	9,225	△6.26	4,555	4,670	97.54	5.60	270.3
大正元年	1,666	1.09	10,217	10.75	5,084	5,133	99.05	6.13	299.4
5年	1,780	6.84	10,433	2.11	5,210	5,223	99.75	5.86	305.7
9年	1,944	9.21	10,238	△1.87	4,959	5,279	93.94	5.27	300.0
14年	1,957	0.67	10,576	3.30	5,207	5,369	96.98	5.40	309.9
昭和5年	1,983	1.33	11,031	4.30	5,435	5,596	97.12	5.56	323.2
10年	2,062	3.98	12,213	10.72	5,897	6,316	93.37	5.92	357.8
15年	2,131	3.35	12,908	5.69	6,259	6,649	94.13	6.06	378.2
22年	2,580	1.07	14,490	12.26	6,844	7,646	89.51	5.62	424.6
25年	2,551	△1.12	14,767	1.91	7,112	7,655	92.91	5.79	430.7
30年	2,554	0.12	14,321	△3.02	6,922	7,399	93.55	5.61	418.9
35年	2,657	4.03	13,741	△4.05	6,607	7,134	92.61	5.17	402.6
40年	3,050	14.79	14,654	6.64	7,346	7,308	100.52	4.80	429.4
45年	4,257	39.57	18,442	25.85	9,546	8,896	107.31	4.33	540.3
50年	6,314	48.32	24,923	35.14	12,909	12,014	107.45	3.95	730.7
55年	8,612	36.40	29,873	19.86	15,347	14,526	105.65	3.47	875.8
60年	10,348	20.16	35,312	18.21	18,309	17,003	107.68	3.41	1,035.2
平成2年	12,801	23.71	40,424	14.48	21,373	19,051	112.19	3.16	1,178.9
7年	14,044	9.71	43,088	6.59	22,538	20,550	109.67	3.07	1,256.6
12年	14,316	1.94	42,760	△0.76	22,104	20,656	107.01	2.98	1,247.0
17年	14,922	4.23	42,045	△1.67	21,662	20,383	106.27	2.82	1,226.2
22年	16,063	7.65	42,089	0.10	21,917	20,172	108.65	2.62	1,227.4
27年	16,067	0.00	40,343	△4.20	20,935	19,408	107.87	2.51	1,176.9
令和2年	17,099	6.42	39,869	△1.17	20,883	18,986	109.99	2.33	1,163.0

注：大正9年（第1回全国国勢調査）からの人口と世帯数は各年次10月1日現在で国勢調査資料による。

（昭和22年は臨時国勢調査資料）

大正5年までの人口と世帯数は12月31日現在で、神奈川県統計書による。

明治30年から昭和10年までは、愛川村、高峰村、中津村の合算した数である。

昭和15年から昭和25年までは、町制施行による愛川町及び高峰村、中津村の合算した数である。

昭和30年は町村合併により愛川町、高峰村が合併し愛川町となり、愛川町、中津村を合算した数である。

昭和31年に愛川町と中津村が合併し、現在の愛川町となった。

第2表 最近10年間の人口動態

(住 民 課)

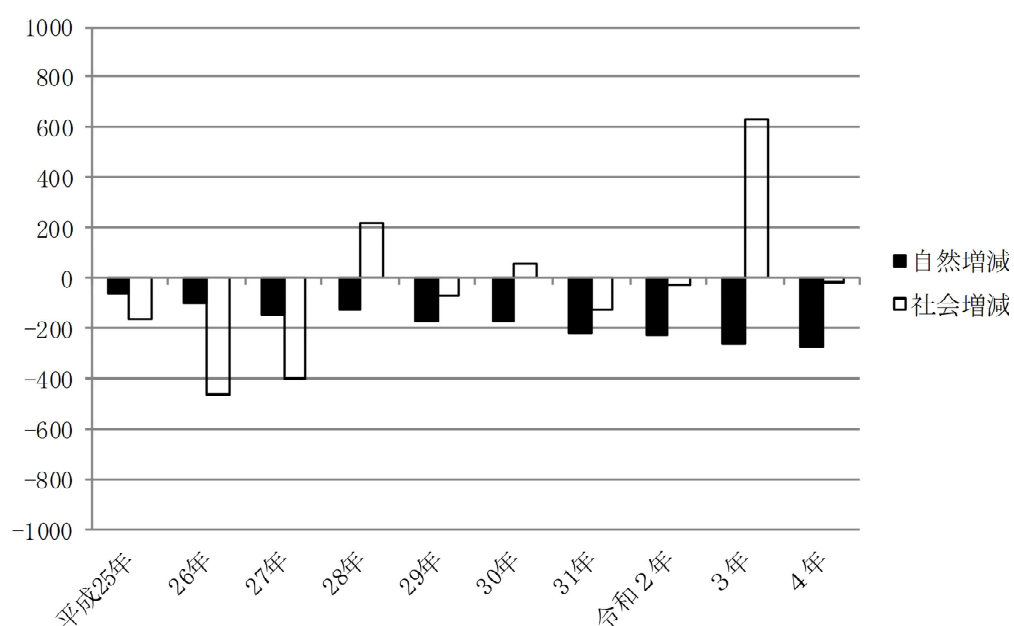
区 分	世帯数	人 口	自 然 増 減			社 会 増 減			増 加 人口計	対前年 増加率
			出 生	死 亡	増 減	転 入	転 出	増 減		
平成25年	16,282	41,382	259	321	△62	1,800	1,957	△157	△219	△0.53
26年	16,224	40,818	270	371	△101	1,706	2,169	△463	△564	△1.36
27年	16,166	40,271	255	401	△146	1,473	1,874	△401	△547	△1.34
28年	16,124	40,362	271	398	△127	1,876	1,658	218	91	0.23
29年	16,209	40,120	231	403	△172	1,623	1,693	△70	△242	△0.60
30年	16,445	40,008	235	403	△168	1,817	1,761	56	△112	△0.28
31年	16,569	39,665	211	430	△219	1,762	1,886	△124	△343	△0.86
令和2年	16,775	39,413	197	425	△228	1,879	1,903	△24	△252	△0.64
3年	17,092	39,779	179	442	△263	2,458	1,829	629	366	0.92
4年	17,198	39,492	185	457	△272	1,632	1,647	△15	△287	△0.73

注1：世帯数、人口は、各年1月1日現在の人口統計資料による。

注2：平成27年国勢調査結果確定、令和2年国勢調査結果確定に伴い、平成29年版統計あいかわ発行時に平成28年及び29年の値、令和3年版統計あいかわ発行時に令和3年の値の一部を修正。

注3：平成29年の対前年増加率を「0.60」から「△0.60」に訂正。(2018/06/01)

第2図 最近10年間の自然増減、社会増減（第2表から）



2. 人 口

第3表 月別人口の自然動態

(住 民 課)

区 分	出 生			死 亡			死産	※ 婚姻 件数	※ 離婚 件数	人口1,000人につき				
	計	男	女	計	男	女				出生	死亡	死産	※ 婚姻	※ 離婚
平成29年	235	124	111	403	234	169	4	412	148	5.9	10.1	0.1	10.3	3.7
30年	211	103	108	430	252	178	6	393	131	5.3	10.8	0.2	9.9	3.3
令和元年	197	98	99	425	245	180	5	414	125	5.0	10.8	0.1	10.5	3.2
2年	179	93	86	442	265	177	6	345	94	4.5	11.2	0.2	8.8	2.4
3年	185	100	85	457	272	185	3	374	124	4.7	11.6	0.1	9.5	3.1
1月	14	8	6	51	27	24	—	29	13	0.4	1.3	0.0	0.7	0.3
2月	5	3	2	34	21	13	—	30	9	0.1	0.9	0.0	0.8	0.2
3月	18	11	7	50	25	25	—	47	19	0.5	1.3	0.0	1.2	0.5
4月	22	12	10	39	24	15	—	35	6	0.6	1.0	0.0	0.9	0.2
5月	8	6	2	37	23	14	1	29	9	0.2	0.9	0.0	0.7	0.2
6月	12	7	5	21	17	4	—	31	13	0.3	0.5	0.0	0.8	0.3
7月	17	10	7	38	26	12	—	30	8	0.4	1.0	0.0	0.8	0.2
8月	10	5	5	44	31	13	1	35	9	0.3	1.1	0.0	0.9	0.2
9月	25	15	10	30	14	16	—	21	4	0.6	0.8	0.0	0.5	0.1
10月	23	7	16	45	22	23	1	25	11	0.6	1.1	0.0	0.6	0.3
11月	12	6	6	30	18	12	—	34	8	0.3	0.8	0.0	0.9	0.2
12月	19	10	9	38	24	14	—	28	15	0.5	1.0	0.0	0.7	0.4

資料：人口統計調査

注：※は戸籍受付帳による。

第4表 月別人口の社会動態

(住 民 課)

年次・区分	増 減	転 入				転 出			
		総 数	県外から	県内から	その他	総 数	県外へ	県内へ	その他
平成29年 計	56	1,817	876	894	47	1,761	643	1,033	85
男	64	1,104	554	514	36	1,040	390	583	67
女	△ 8	713	322	380	11	721	253	450	18
平成30年 計	△ 124	1,762	822	912	28	1,886	697	1,077	112
男	△ 45	1,060	531	519	10	1,105	427	603	75
女	△ 79	702	291	393	18	781	270	474	37
令和元年 計	△ 24	1,879	932	887	60	1,903	697	1,098	108
男	36	1,138	595	508	35	1,102	425	607	70
女	△ 60	741	337	379	25	801	272	491	38
令和2年 計	△ 8	1,820	794	957	69	1,828	706	1,024	98
男	39	1,119	504	571	44	1,080	423	598	59
女	△ 47	701	290	386	25	748	283	426	39
令和3年 計	△ 15	1,632	693	903	36	1,647	637	931	79
男	37	961	425	516	20	924	370	506	48
女	△ 52	671	268	387	16	723	267	425	31
1月 男	1	79	44	28	7	78	26	50	2
女	△ 13	45	22	22	1	58	20	35	3
2月 男	△ 3	74	30	44	—	77	29	47	1
女	△ 28	34	11	23	—	62	22	39	1
3月 男	△ 18	139	83	54	2	157	76	75	6
女	△ 55	86	34	49	3	141	60	74	7
4月 男	15	100	44	54	2	85	45	35	5
女	12	73	28	45	—	61	25	30	6
5月 男	12	63	25	38	—	51	16	34	1
女	△ 5	42	17	25	—	47	19	28	—
6月 男	△ 1	66	27	39	—	67	24	41	2
女	△ 10	48	18	24	6	58	20	37	1
7月 男	3	70	24	46	—	67	18	44	5
女	2	50	16	32	2	48	13	33	2
8月 男	19	75	30	43	2	56	21	31	4
女	20	66	24	42	—	46	17	25	4
9月 男	8	73	31	41	1	65	25	29	11
女	12	63	30	32	1	51	15	35	1
10月 男	△ 13	70	23	46	1	83	33	47	3
女	△ 4	40	19	19	2	44	10	32	2
11月 男	—	70	27	41	2	70	25	39	6
女	△ 2	53	21	32	—	55	19	35	1
12月 男	14	82	37	42	3	68	32	34	2
女	19	71	28	42	1	52	27	22	3

資料：人口統計調査

※注：平成27年国勢調査結果確定に伴い、平成29年版統計あいかわ発行時に平成28年及び29年の値の一部を修正。

2. 人 口

第5表 年齢別男女人口

年 令	総数	日 本 人			外 国 人			年 令	総数	日 本 人			外 国 人				
		計	男	女	計	男	女			計	男	女	計	男	女		
総 数	39,690	36,720	19,144	17,576	2,970	1,616	1,354										
0～4	1,057	938	502	436	119	57	62	25～29	1,869	1,471	835	636	398	260	138		
0	182	155	85	70	27	14	13	25	378	295	175	120	83	52	31		
1	200	176	93	83	24	14	10	26	389	299	169	130	90	64	26		
2	204	179	95	84	25	10	15	27	374	296	165	131	78	50	28		
3	217	195	102	93	22	5	17	28	405	324	185	139	81	53	28		
4	254	233	127	106	21	14	7	29	323	257	141	116	66	41	25		
5～9	1,377	1,235	650	585	142	68	74	30～34	1,796	1,494	847	647	302	200	102		
5	248	219	107	112	29	16	13	30	340	281	155	126	59	37	22		
6	293	269	144	125	24	9	15	31	353	288	178	110	65	44	21		
7	265	232	118	114	33	16	17	32	363	307	177	130	56	42	14		
8	289	263	142	121	26	14	12	33	372	298	158	140	74	50	24		
9	282	252	139	113	30	13	17	34	368	320	179	141	48	27	21		
10～14	1,642	1,511	775	736	131	72	59	35～39	1,994	1,755	973	782	239	132	107		
10	297	275	146	129	22	13	9	35	365	321	176	145	44	25	19		
11	324	293	151	142	31	22	9	36	392	353	196	157	39	22	17		
12	312	288	153	135	24	12	12	37	409	354	192	162	55	34	21		
13	355	334	156	178	21	7	14	38	407	358	201	157	49	29	20		
14	354	321	169	152	33	18	15	39	421	369	208	161	52	22	30		
15～19	1,777	1,647	874	773	130	75	55	40～44	2,494	2,263	1,210	1,053	231	127	104		
15	359	332	164	168	27	16	11	40	487	438	218	220	49	27	22		
16	329	302	164	138	27	16	11	41	450	412	224	188	38	22	16		
17	363	329	176	153	34	18	16	42	444	404	227	177	40	21	19		
18	345	329	173	156	16	12	4	43	531	480	253	227	51	30	21		
19	381	355	197	158	26	13	13	44	582	529	288	241	53	27	26		
20～24	2,129	1,791	992	799	338	183	155	45～49	3,130	2,908	1,632	1,276	222	109	113		
20	449	406	215	191	43	23	20	45	524	478	262	216	46	24	22		
21	456	390	203	187	66	39	27	46	559	531	286	245	28	9	19		
22	426	350	194	156	76	43	33	47	623	576	324	252	47	25	22		
23	408	319	188	131	89	51	38	48	714	662	390	272	52	26	26		
24	390	326	192	134	64	27	37	49	710	661	370	291	49	25	24		

2. 人 口

(住 民 課)

年 令	総数	日 本 人			外 国 人			年 令	総数	日 本 人			外 国 人		
		計	男	女	計	男	女			計	男	女	計	男	女
								75～79	2,420	2,400	1,159	1,241	20	10	10
50～54	3,213	2,951	1,658	1,293	262	127	135	75	475	469	242	227	6	4	2
50	664	615	350	265	49	22	27	76	402	400	164	236	2	1	1
51	673	617	347	270	56	27	29	77	492	486	230	256	6	2	4
52	627	570	323	247	57	25	32	78	547	545	280	265	2	2	—
53	630	577	320	257	53	27	26	79	504	500	243	257	4	1	3
54	619	572	318	254	47	26	21	80～84	1,849	1,840	819	1,021	9	3	6
55～59	2,553	2,365	1,273	1,092	188	83	105	80	468	463	207	256	5	3	2
55	466	429	247	182	37	17	20	81	423	421	184	237	2	—	2
56	573	529	273	256	44	19	25	82	363	362	166	196	1	—	1
57	498	464	257	207	34	14	20	83	300	300	133	167	—	—	—
58	548	512	282	230	36	15	21	84	295	294	129	165	1	—	1
59	468	431	214	217	37	18	19	85～89	924	920	387	533	4	—	4
60～64	2,388	2,268	1,191	1,077	120	63	57	85	230	228	110	118	2	—	2
60	457	426	221	205	31	15	16	86	222	221	94	127	1	—	1
61	457	431	223	208	26	14	12	87	181	180	70	110	1	—	1
62	495	474	247	227	21	12	9	88	151	151	55	96	—	—	—
63	516	492	271	221	24	10	14	89	140	140	58	82	—	—	—
64	463	445	229	216	18	12	6	90～94	368	368	110	258	—	—	—
65～69	2,916	2,840	1,444	1,396	76	33	43	90	117	117	43	74	—	—	—
65	541	523	268	255	18	7	11	91	82	82	22	60	—	—	—
66	552	534	271	263	18	10	8	92	69	69	23	46	—	—	—
67	534	520	263	257	14	7	7	93	43	43	6	37	—	—	—
68	621	610	313	297	11	5	6	94	57	57	16	41	—	—	—
69	668	653	329	324	15	4	11	95～99	121	121	21	100	—	—	—
70～74	3662	3623	1792	1831	39	14	25	95	35	35	7	28	—	—	—
70	647	637	325	312	10	2	8	96	35	35	5	30	—	—	—
71	717	709	354	355	8	2	6	97	24	24	5	19	—	—	—
72	791	785	389	396	6	2	4	98	16	16	1	15	—	—	—
73	752	743	372	371	9	5	4	99	11	11	3	8	—	—	—
74	755	749	352	397	6	3	3	100以上	11	11	—	11	—	—	—

資料：住民基本台帳人口 注：令和3年12月31日現在

2. 人 口

第6表 行政区別世帯と人口

区 分	世 帯 数				人 口		
	世 帯 総 数	日 本 人		外 国 人 の み	総 人 口		
		混 合 世 帯			男	女	計
総 数	18,633	17,125	305	1,508	20,760	18,930	39,690
愛川地区計	4,537	4,464	37	73	5,047	4,778	9,825
川北	316	314	4	2	311	343	654
宮本	422	418	2	4	478	439	917
原白	581	569	10	12	644	613	1,257
両向	582	578	5	4	677	637	1,314
細野	1,319	1,299	9	20	1,452	1,312	2,764
田代	1,317	1,286	7	31	1,485	1,434	2,919
高峰地区計	2,050	1,950	28	100	2,362	2,141	4,503
小沢	664	626	17	38	778	659	1,437
箕輪	344	338	3	6	405	385	790
角田	403	384	3	19	475	442	917
三増	639	602	5	37	704	655	1,359
中津地区計	12,046	10,711	240	1,335	13,351	12,011	25,362
上熊坂	2,037	1,825	47	212	2,244	2,067	4,311
熊坂	2,253	2,052	43	201	2,579	2,174	4,753
下谷・八菅山	85	85	—	—	101	112	213
二井坂	1,073	906	17	167	1,203	1,079	2,282
桜台	1,136	924	32	212	1,200	1,090	2,290
半縄	602	482	11	120	694	660	1,354
坂本	241	222	—	19	251	234	485
六倉	1,850	1,667	31	183	2,081	1,790	3,871
大塚	1,109	1,033	27	76	1,220	1,115	2,335
桜台団地	168	132	4	36	149	111	260
春日台	1,492	1,383	28	109	1,629	1,579	3,208

資料：住民基本台帳人口 注1：令和3年12月31日現在 注2：混合世帯は日本人世帯に含まれる内数。

第7表 大字別世帯と人口

区 分	世 帯 数				人 口		
	世 帯 総 数	日 本 人		外 国 人 の み	総 人 口		
		混 合 世 帯			男	女	計
総 数	18,633	17,125	305	1,508	20,760	18,930	39,690
半原	3,220	3,178	30	42	3,562	3,344	6,906
田代	1,317	1,286	7	31	1,485	1,434	2,919
角田	1,405	1,342	23	63	1,650	1,479	3,129
三増	639	602	5	37	704	655	1,359
春日台1丁目	257	242	3	15	279	297	576
春日台2丁目	148	147	2	1	170	181	351
春日台3丁目	469	458	11	11	514	559	1,073
春日台4丁目	353	307	8	46	388	285	673
春日台5丁目	258	223	4	35	269	245	514
中津	10,460	9,241	212	1,219	11,620	10,347	21,967
八菅山	24	24	—	—	22	29	51
棚澤	83	75	—	8	97	75	172

資料：住民基本台帳人口 注1：令和3年12月31日現在 注2：混合世帯は日本人世帯に含まれる内数。

(住 民 課)

人 口					
日 本 人			外 国 人		
男	女	計	男	女	計
19,144	17,576	36,720	1,616	1,354	2,970
4,976	4,706	9,682	71	72	143
308	340	648	3	3	6
477	434	911	1	5	6
626	596	1,222	18	17	35
673	630	1,303	4	7	11
1,435	1,294	2,729	17	18	35
1,457	1,412	2,869	28	22	50
2,247	2,106	4,353	115	35	150
731	636	1,367	47	23	70
396	383	779	9	2	11
454	437	891	21	5	26
666	650	1,316	38	5	43
11,921	10,764	22,685	1,430	1,247	2,677
1,988	1,857	3,845	256	210	466
2,351	1,977	4,328	228	197	425
101	112	213	—	—	—
1,031	924	1,955	172	155	327
996	896	1,892	204	194	398
570	540	1,110	124	120	244
236	226	462	15	8	23
1,881	1,654	3,535	200	136	336
1,137	1,029	2,166	83	86	169
114	79	193	35	32	67
1,516	1,470	2,986	113	109	222

(住 民 課)

人 口					
日 本 人			外 国 人		
男	女	計	男	女	計
19,144	17,576	36,720	1,616	1,354	2,970
3,519	3,294	6,813	43	50	93
1,457	1,412	2,869	28	22	50
1,573	1,449	3,022	77	30	107
666	650	1,316	38	5	43
266	281	547	13	16	29
168	177	345	2	4	6
497	534	1,031	17	25	42
339	257	596	49	28	77
238	212	450	31	33	64
10,314	9,212	19,526	1,306	1,135	2,441
22	29	51	—	—	—
85	69	154	12	6	18

2. 人 口

第8表 労働力の状態

区 分	総 数	労 働 力 人 口						
		総 数	就 業 者					完 全 失 業 者
			総 数	主 任 に 事	家 事 の ほ か 事	通 学 の か た わ ら 仕 事	休 業 者	
平成22年 総数	36,430	22,575	20,748	17,032	3,106	352	258	1,827
男	18,977	13,988	12,637	12,130	172	185	150	1,351
女	17,453	8,587	8,111	4,902	2,934	167	108	476
平成27年 総数	34,820	21,371	20,335	16,322	3,270	396	347	1,036
男	18,031	12,838	12,100	11,447	245	212	196	738
女	16,789	8,533	8,235	4,875	3,025	184	151	298

資料：国勢調査 注：総数には「労働力状態不詳の者」を含む。

第9表 産業大分類別就業者数

区 分	総 数	農 林 業 業	漁 業 水 産 養 殖 業	鉱 業	建 設 業	製 造 業	卸 売 小 売 業	金 融 保 険 業
平成22年 総数	20,748	304	2	3	2,050	6,224	2,761	165
男	12,637	199	2	3	1,747	4,365	1,315	52
女	8,111	105	—	—	303	1,859	1,446	113
平成27年 総数	20,335	353	—	10	2,029	5,708	2,531	134
男	12,100	227	—	8	1,720	3,939	1,151	40
女	8,235	126	—	2	309	1,769	1,380	94

資料：国勢調査

第10表 外国人住民人口

区 分	総 数			ペ ル ー			ブ ラ ジ ル			韓 国 ・ 朝 鮮			ド ミ ニ カ 共 和 国			カ ン ボ ジ ア		
	総数	男	女	総数	男	女	総数	男	女	総数	男	女	総数	男	女	総数	男	女
平成29年	2,405	1,264	1,141	672	326	346	476	264	212	32	14	18	66	39	27	132	77	55
30年	2,599	1,377	1,222	690	341	349	510	281	229	31	13	18	71	42	29	147	80	67
令和元年	2,745	1,448	1,297	688	333	355	511	283	228	33	16	17	77	45	32	134	77	57
2年	2,943	1,597	1,346	704	344	360	531	300	231	35	16	19	77	45	32	190	120	70
3年	2,959	1,624	1,335	693	337	356	493	280	213	33	14	19	68	41	27	180	115	65

資料：住民基本台帳人口 注：各年10月1日現在

(行政推進課)

非 勞 働 力 人 口			
総 数	家 事	通 学	そ の 他
13,855	6,007	1,981	5,867
4,989	504	1,032	3,453
8,866	5,503	949	2,414
12,664	5,097	1,746	5,821
4,697	539	906	3,252
7,967	4,558	840	2,569

(行政推進課)

不動産業	運 輸 通 信 業	電 気 ガ ス 水 道 業	サービ ス 業	公 務	分類不能 の 産 業
270	2,692	39	5,553	425	260
166	1,831	34	2,435	319	169
104	861	5	3,118	106	91
276	2,762	26	5,699	400	407
175	1,870	24	2,419	284	243
101	892	2	3,280	116	164

(住 民 課)

中国・台湾			フィリピン			タ イ			ベトナム			アルゼンチン			そ の 他		
総数	男	女	総数	男	女	総数	男	女	総数	男	女	総数	男	女	総数	男	女
205	132	73	331	122	209	118	36	82	113	84	29	14	2	12	246	168	78
189	119	70	334	131	203	159	47	112	159	118	41	18	5	13	291	200	91
164	105	59	358	144	214	174	50	124	238	163	75	19	5	14	349	227	122
167	108	59	371	146	225	157	49	108	289	194	95	20	5	15	402	270	132
152	99	53	378	152	226	150	42	108	338	221	117	22	7	15	452	316	136

2. 人 口

第11表 常住人口・昼間人口

(行政推進課)

区 分	常住人口	昼間人口	区 分	常住人口	昼間人口
総 数	40,343	40,913	他 県 で 従 業	904	—
従業も通学もしていない	13,794	13,794	他 県 に 通 学	287	—
自 宅 で 従 業	1,720	1,720	県内他市町村から町内で従業	—	10,532
自宅外の町内で従業	8,606	8,606	県内他市町村から町内に通学	—	219
自宅外の町内に通学	3,177	3,177	他 県 から 町 内 で 従 業	—	—
県内他市町村で従業	8,795	—	他 県 から 町 内 に 通 学	—	—
県内他市町村に通学	1,002	—	従 業 他 が 不 詳	1,974	1,974

資料：平成27年国勢調査

第12表 15歳以上流入流出人口

(行政推進課)

愛川町から町外へ (流出)			県 市 町 村 別	町外から愛川町へ (流入)		
総 数	通 勤 者	通 学 者		総 数	通 勤 者	通 学 者
11,048	9,779	1,269	総 数	11,547	11,326	221
563	482	81	横 浜 市	449	449	—
127	111	16	川 崎 市	137	137	—
16	12	4	横 須 賀 市	11	11	—
186	152	34	平 塚 市	168	168	—
10	7	3	鎌 倉 市	24	24	—
94	83	11	藤 沢 市	110	110	—
22	15	7	小 田 原 市	32	32	—
36	30	6	茅 ヶ 崎 市	87	87	—
2,599	2,333	266	相 模 原 市	3,897	3,795	102
65	58	7	秦 野 市	140	140	—
4,670	4,282	388	厚 木 市	3,945	3,849	96
152	142	10	大 和 市	250	248	2
240	172	68	伊 勢 原 市	244	244	—
401	371	30	海 老 名 市	485	483	2
287	255	32	座 間 市	453	447	6
168	155	13	綾 瀬 市	142	140	2
42	41	1	寒 川 町	41	41	—
2	2	—	大 磯 町	19	19	—
1	—	1	二 宮 町	7	7	—
8	3	5	松 田 町	3	3	—
72	72	—	清 川 村	56	55	1
17	17	—	その他の市町	43	43	—
1,032	761	271	東 京 都	684	684	—
14	12	2	千 葉 県	13	13	—
54	50	4	埼 玉 県	34	34	—
86	81	5	その他の道府県	73	73	—

資料：平成27年国勢調査

第13表 町村合併以前の町村別人口の推移

(行政推進課)

年次・町村名	世 帯	人 口			女100人 に対する男の数	1 世 帯 当 り 人 員	
		総 数	男	女			
明治30年	愛川村	558	3,143	1,584	1,559	101.60	5.63
	高峰村	532	2,714	1,347	1,367	98.54	5.10
	中津村	549	2,893	1,430	1,463	97.74	5.27
35年	愛川村	627	4,355	1,683	2,672	62.99	6.95
	高峰村	533	2,638	1,231	1,407	87.49	4.95
	中津村	533	2,848	1,413	1,435	98.47	5.34
40年	愛川村	614	3,661	1,840	1,821	101.04	5.96
	高峰村	519	2,486	1,200	1,286	93.31	4.79
	中津村	515	3,078	1,515	1,563	96.93	5.98
大正元年	愛川村	638	4,071	2,032	2,039	99.66	6.38
	高峰村	515	2,961	1,475	1,486	99.26	5.75
	中津村	513	3,185	1,577	1,608	98.07	6.21
5年	愛川村	732	4,375	2,189	2,186	100.14	5.98
	高峰村	518	2,875	1,436	1,439	99.79	5.55
	中津村	530	3,183	1,585	1,598	99.19	6.01
9年	愛川村	849	4,502	2,119	2,383	88.92	5.30
	高峰村	527	2,590	1,262	1,328	95.03	4.91
	中津村	568	3,146	1,578	1,568	100.64	5.54
14年	愛川村	863	4,694	2,266	2,428	93.33	5.44
	高峰村	524	2,743	1,347	1,396	96.49	5.23
	中津村	570	3,139	1,594	1,545	103.17	5.51
昭和5年	愛川村	868	4,913	2,362	2,551	92.59	5.66
	高峰村	533	2,761	1,357	1,404	96.65	5.18
	中津村	582	3,357	1,716	1,641	104.57	5.77
10年	愛川村	923	5,803	2,732	3,071	88.96	6.29
	高峰村	542	2,946	1,401	1,545	90.68	5.44
	中津村	597	3,464	1,764	1,700	103.76	5.80
15年	愛川町	963	5,976	2,684	3,292	81.53	6.21
	高峰村	535	2,965	1,415	1,550	91.29	5.54
	中津村	633	3,967	2,160	1,807	119.54	6.27
22年	愛川町	1,167	6,631	3,026	3,605	83.94	5.68
	高峰村	647	3,473	1,667	1,806	92.30	5.37
	中津村	766	4,386	2,151	2,235	96.24	5.73
25年	愛川町	1,156	6,755	3,150	3,605	87.38	5.84
	高峰村	648	3,574	1,748	1,826	95.73	5.52
	中津村	747	4,438	2,214	2,224	99.55	5.94
30年	愛川町	1,802	10,038	4,771	5,267	90.58	5.57
	中津村	752	4,283	2,151	2,132	100.89	5.70

注1：昭和20年は戦争のため調査せず。 注2：昭和22年は臨時国勢調査資料による。

2. 人 口

