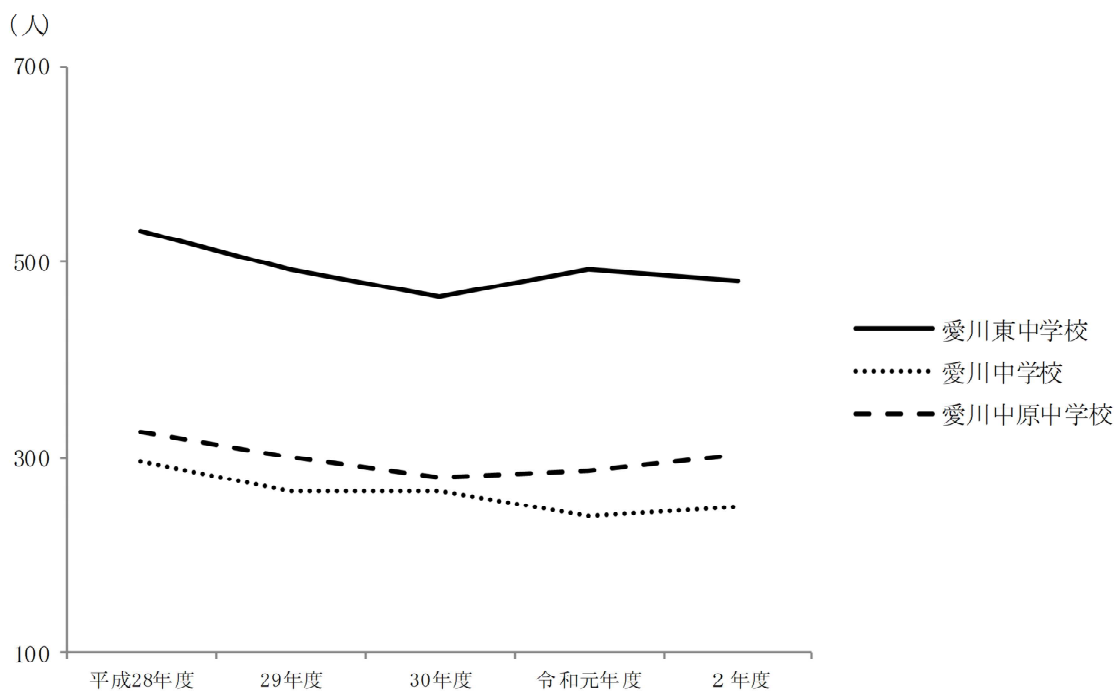
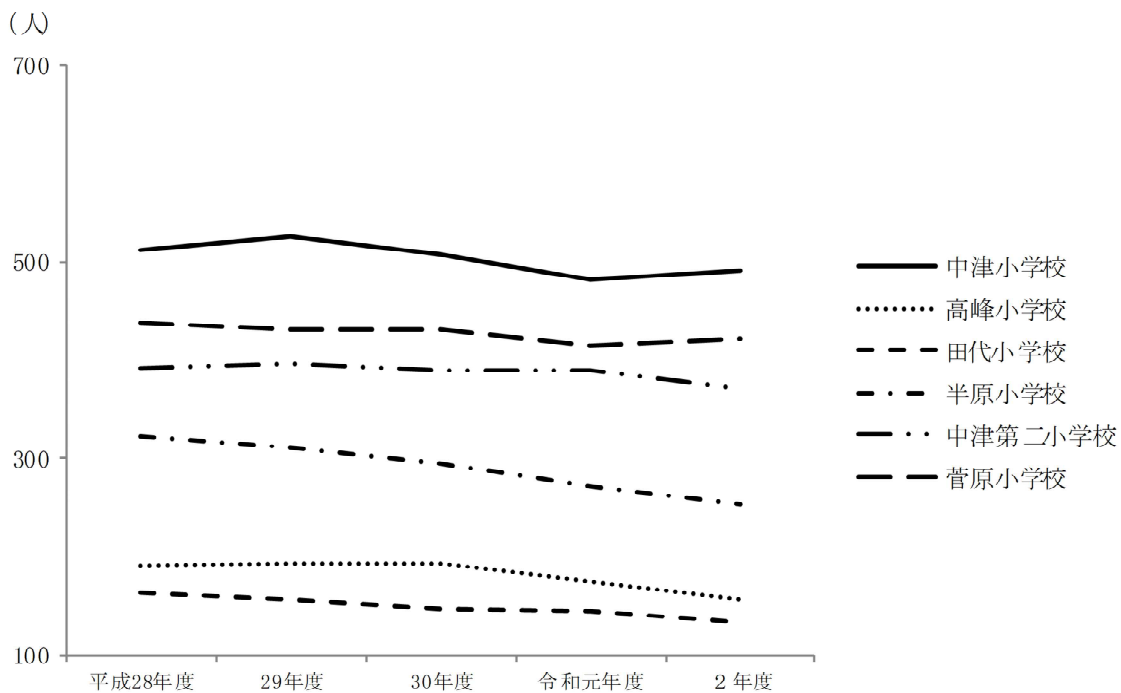


11. 教 育

第1図 学校別・学年別児童生徒数の推移（第1表から）



11. 教育

第1表 学校別・学年別児童生徒数の推移

(教育総務課)

区 分	中 津 小 学 校							高 峰 小 学 校						
	総数	1年	2年	3年	4年	5年	6年	総数	1年	2年	3年	4年	5年	6年
平成28年度	512	80	101	62	98	94	77	191	24	33	35	39	27	33
29年度	525	91	78	102	60	99	95	193	35	25	33	35	39	26
30年度	507	75	91	78	105	61	97	193	26	34	25	32	36	40
令和元年度	482	77	74	93	77	101	60	175	25	25	33	25	31	36
2年度	490	69	78	72	93	78	100	157	22	23	26	32	24	30

区 分	田 代 小 学 校							半 原 小 学 校						
	総数	1年	2年	3年	4年	5年	6年	総数	1年	2年	3年	4年	5年	6年
平成28年度	164	22	25	30	28	32	27	323	45	45	60	54	61	58
29年度	157	19	23	25	31	28	31	310	45	44	45	60	56	60
30年度	148	23	19	25	25	30	26	295	40	44	48	46	61	56
令和元年度	145	21	23	20	25	25	31	271	34	40	41	48	46	62
2年度	134	22	22	22	20	23	25	254	47	32	39	42	47	47

区 分	中 津 第 二 小 学 校							菅 原 小 学 校						
	総数	1年	2年	3年	4年	5年	6年	総数	1年	2年	3年	4年	5年	6年
平成28年度	393	64	66	75	62	62	64	439	67	80	67	81	72	72
29年度	396	59	67	66	76	63	65	431	63	66	80	66	84	72
30年度	390	58	61	67	66	75	63	431	65	67	61	86	67	85
令和元年度	390	59	60	62	69	65	75	416	68	66	67	59	88	68
2年度	371	55	60	60	62	67	67	422	71	70	66	66	60	89

区 分	愛 川 東 中 学 校				愛 川 中 学 校				愛 川 中 原 中 学 校			
	総数	1年	2年	3年	総数	1年	2年	3年	総数	1年	2年	3年
平成28年度	531	160	194	177	297	96	89	112	326	95	108	123
29年度	492	147	155	190	265	79	96	90	300	97	95	108
30年度	465	167	144	154	266	88	81	97	279	89	95	95
令和元年度	492	176	170	146	240	73	86	81	286	103	89	94
2年度	480	131	178	171	249	87	76	86	303	111	102	90

資料：学校基本調査

注：各年度5月1日現在

第2表 私立幼稚園・認定こども園別在園児童の推移

(子育て支援課)

区 分	総 数	私 立 幼 稚 園			認定こども園
		中津幼稚園	楠幼稚園	春日台幼稚園	愛川幼稚園
平成28年度	480	145	62	105	168
29年度	477	138	73	105	161
30年度	470	124	60	109	177
令和元年度	430	119	46	89	176
2年度	442	116	48	99	179

注1：各年度6月1日現在

注2：愛川幼稚園については平成30年度から認定こども園へ移行。

第3表 学校数・学級数及び児童生徒数の推移

(教育総務課)

区 分	学 校 数		学 級 数		児 童 数 (小 学 校)			生 徒 数 (中 学 校)		
	小学校	中学校	小学校	中学校	総 数	男	女	総 数	男	女
平成28年度	6	3	92	42	2,022	1,031	991	1,154	596	558
29年度	6	3	95	39	2,012	1,008	1,004	1,057	570	487
30年度	6	3	95	41	1,964	1,006	958	1,010	537	473
令和元年度	6	3	92	42	1,879	982	897	1,018	524	494
2年度	6	3	88	43	1,828	950	878	1,032	525	507

資料：学校基本調査

注1：各年度5月1日現在

注2：学級数には特別支援学級を含む。

第4表 1学級当り児童生徒数、教員数の推移

(教育総務課)

区 分	1学級当り児童生徒数		教 員 数 (本 務 者 の み)					
			小 学 校			中 学 校		
	小学校	中学校	総 数	男	女	総 数	男	女
平成28年度	22	27	131	53	78	90	54	36
29年度	21	27	118	50	68	81	48	33
30年度	21	25	150	61	89	90	54	36
令和元年度	20	24	144	58	86	91	56	35
2年度	20	24	145	58	87	91	53	38

資料：学校基本調査

注：各年度5月1日現在

11. 教育

第5表 中学校別進路別卒業生数の推移

(教育総務課)

区 分		愛川東中学校			愛川中学校			愛川中原中学校		
		平成 29年度	平成 30年度	令和 元年度	平成 29年度	平成 30年度	令和 元年度	平成 29年度	平成 30年度	令和 元年度
総 数	計	189	153	150	90	97	80	108	95	93
	男	104	82	83	45	46	47	58	55	46
	女	85	71	67	45	51	33	50	40	47
進 学 者	計	188	147	144	88	96	78	108	95	88
	男	103	79	78	44	45	45	58	55	41
	女	86	68	66	44	51	33	50	40	47
就 職 者	計	1	1	3	—	—	2	—	—	4
	男	1	1	3	—	—	2	—	—	4
	女	—	—	—	—	—	—	—	—	—
就 職 進 学 者	計	—	—	—	—	1	—	—	—	—
	男	—	—	—	—	1	—	—	—	—
	女	—	—	—	—	—	—	—	—	—
無 職 者	計	—	5	3	2	—	—	—	—	1
	男	—	2	2	1	—	—	—	—	1
	女	—	3	1	1	—	—	—	—	—

資料：学校基本調査

注：各年度5月1日現在

第6表 小中学校の土地と建物

(単位：m²) (教育総務課)

区 分	校地面積	校 舎 面 積		
		計	鉄筋コンクリート	木 造
総 計	172,496	49,565	49,565	—
小 学 校 計	91,204	27,054	27,054	—
半原小学校	15,079	5,522	5,522	—
田代小学校	8,941	3,455	3,455	—
高峰小学校	13,735	3,806	3,806	—
中津小学校	21,993	5,628	5,628	—
中津第二小学校	16,529	4,454	4,454	—
菅原小学校	14,927	4,189	4,189	—
中 学 校 計	81,292	22,511	22,511	—
愛川中学校	30,615	6,579	6,579	—
愛川東中学校	27,672	8,714	8,714	—
愛川中原中学	23,005	7,218	7,218	—

資料：学校施設台帳

注：令和2年5月1日現在

11. 教育

第7表 都市公園等の利用件数の推移（その1）（単位：件）（スポーツ・文化振興課）

区 分	田 代 運 動 公 園							
	野 球 場				庭 球 場			
	総人数	総件数	昼間件数	ナイター 件数	総人数	総件数	昼間件数	ナイター 件数
平成27年度	15,300	411	360	51	7,749	1,571	1,437	134
28年度	14,144	381	318	63	6,636	1,526	1,403	123
29年度	17,479	416	332	84	6,884	1,472	1,345	127
30年度	15,369	372	266	106	6,724	1,462	1,370	92
令和元年度	13,515	327	255	72	5,203	1,182	1,122	60
4月	1,225	31	28	3	535	116	110	6
5月	1,826	46	34	12	660	151	142	9
6月	867	32	15	17	415	87	82	5
7月	1,215	34	29	5	342	83	74	9
8月	2,719	66	55	11	498	103	96	7
9月	3,214	51	39	12	505	116	106	10
10月	893	25	20	5	397	92	90	2
11月	1,432	38	31	7	478	117	107	10
12月	—	—	—	—	352	84	84	—
1月	—	—	—	—	406	86	86	—
2月	—	—	—	—	539	130	128	2
3月	124	4	4	—	76	17	17	—

区 分	田 代 運 動 公 園					
	ソフトボール場				ゲートボール場	
	総人数	総件数	昼間件数	ナイター 件数	総人数	総件数
平成27年度	15,049	390	324	66	3,615	632
28年度	10,160	312	260	52	3,175	605
29年度	11,073	327	254	73	4,301	736
30年度	10,920	310	249	61	3,772	711
令和元年度	7,860	229	183	46	4,233	621
4月	840	25	20	5	414	63
5月	1,796	47	41	6	383	81
6月	843	23	17	6	388	56
7月	893	26	17	9	448	49
8月	1,192	38	27	11	275	40
9月	1,582	43	37	6	442	56
10月	249	9	8	1	601	59
11月	465	18	16	2	936	83
12月	—	—	—	—	181	52
1月	—	—	—	—	59	32
2月	—	—	—	—	106	50
3月	—	—	—	—	—	—

11. 教育

第7表 都市公園等の利用件数の推移（その2）（単位：件）（スポーツ・文化振興課）

区分	第 1 号 公 園							
	野 球 場				庭 球 場			
	総人数	総件数	昼間件数	ナイター 件数	総人数	総件数	昼間件数	ナイター 件数
平成27年度	17,223	642	504	138	36,751	5,695	4,502	1,193
28年度	15,348	661	514	147	47,291	6,941	5,698	1,243
29年度	14,845	679	534	145	46,637	6,929	5,757	1,172
30年度	14,231	689	548	141	46,744	6,988	5,543	1,445
令和元年度	11,270	550	424	126	41,396	6,464	5,143	1,321
4月	1,427	79	61	18	3,184	591	482	109
5月	1,509	79	61	18	4,016	653	549	104
6月	1,067	43	29	14	3,692	479	422	57
7月	1,316	50	38	12	3,587	561	481	80
8月	1,848	90	75	15	3,945	612	498	114
9月	1,634	78	58	20	4,140	669	492	177
10月	1,059	53	42	11	3,420	522	370	152
11月	1,265	69	52	17	4,192	634	473	161
12月	—	—	—	—	4,604	606	490	116
1月	—	—	—	—	2,727	486	372	114
2月	—	—	—	—	3,766	640	510	130
3月	145	9	8	1	123	11	4	7

区 分	第 2 号 公 園				志 田 運 動 場		小 沢 ソ フ ト ボ ー ル 場	
	ソ フ ト ボ ー ル 場				ソ フ ト ボ ー ル 場		ソ フ ト ボ ー ル 場	
	総 人 数	総 件 数	昼 間 件 数	ナ イ タ ー 件 数	総 人 数	総 件 数	総 人 数	総 件 数
平成27年度	7,565	312	243	69	15,891	218	12,118	255
28年度	7,120	256	190	66	15,835	255	15,696	288
29年度	5,998	263	216	47	11,944	242	14,207	269
30年度	6,974	263	188	45	9,608	253	14,803	289
令和元年度	4,135	169	130	39	7,367	198	11,632	201
4月	507	21	18	3	670	18	1,400	27
5月	772	34	29	5	930	26	326	11
6月	346	14	11	3	788	26	248	7
7月	190	10	6	4	500	14	1,078	19
8月	514	24	19	5	1,930	28	1,300	17
9月	820	30	22	8	480	16	2,830	35
10月	545	20	15	5	554	16	2,710	32
11月	401	14	8	6	360	12	670	14
12月	—	—	—	—	470	17	530	18
1月	—	—	—	—	105	3	240	10
2月	—	—	—	—	460	18	300	11
3月	40	2	2	—	120	4	—	—

11. 教育

第7表 都市公園等の利用件数の推移（その3） （単位：件） （スポーツ・文化振興課）

区 分	坂本運動公園				三 増 公 園							
	ソフトボール場				陸上競技場			庭球場		会議室		
	総人数	総件数	昼間 件数	ナイター 件数	総人数	専用 人数	個人 人数	総人数	総件数	総人数	総件数	
平成27年度	5,264	232	213	19	17,717	9,030	8,687	2,718	727	1,518	292	
28年度	5,915	232	187	45	18,596	8,697	9,899	2,495	725	921	158	
29年度	5,934	250	214	36	16,694	7,359	9,335	2,534	657	901	163	
30年度	5,773	235	200	35	21,095	9,939	11,156	2,377	643	920	207	
令和元年度	4,256	210	172	38	14,406	6,878	7,528	2,200	601	612	141	
4月	451	23	19	4	906	40	866	215	69	25	3	
5月	742	41	33	8	1,851	942	909	264	74	80	26	
6月	379	24	17	7	725	40	685	138	47	10	2	
7月	329	15	9	6	1,343	611	732	175	40	50	14	
8月	850	36	35	1	2,582	1,932	650	255	66	228	48	
9月	585	30	24	6	863	220	643	230	60	12	2	
10月	388	19	16	3	1,516	940	576	170	47	11	5	
11月	392	17	14	3	1,509	910	599	196	55	120	25	
12月	—	—	—	—	1,087	223	864	203	53	24	5	
1月	—	—	—	—	1,440	1,020	420	99	26	44	9	
2月	—	—	—	—	564	—	564	227	57	8	2	
3月	140	5	5	—	20	—	20	28	7	—	—	

第8表 町営プール・アイススケート場の利用状況の推移

(スポーツ・文化振興課)

区 分	田代運動公園プール			第1号公園プール		
	総 数	大 人	小 人	総 数	大 人	小 人
平成28年度	19,179	7,140	12,039	4,326	965	3,361
29年度	15,956	5,877	10,079	4,224	938	3,286
30年度	22,327	8,595	13,732	4,087	1,162	2,925
令和元年度	19,477	7,558	11,919	3,630	1,024	2,606
2年度	-	-	-	-	-	-

区 分	三 増 プ ー ル		
	総 数	大 人	小 人
平成28年度	630	189	441
29年度	562	142	420
30年度	921	237	684
令和元年度	953	257	696
2年度	-	-	-

注1：坂本プールは平成27年度で閉鎖。

注2：令和2年度の町営プールは新型コロナウイルス感染症の影響により開設中止。

区 分	田代運動公園アイススケート場		
	総 数	大 人	小 人
平成13年度	7,364	2,530	4,834
14年度	7,641	2,672	4,969
15年度	9,579	3,884	5,695
16年度	8,065	3,138	4,927
17年度	10,399	4,520	5,879

注：アイススケート場は平成17年度で閉鎖。

11. 教育

第9表 第1号公園体育館等の利用件数（その1）（単位：件）（スポーツ・文化振興課）

区 分	第 1 号 公 園 体 育 館								
	体 育 室			卓 球 場			剣 道 場		
	総人数	専用人数	個人人数	総人数	専用人数	個人人数	総人数	専用人数	個人人数
平成27年度	79,616	75,580	4,036	26,714	26,137	577	18,498	18,498	—
28年度	89,375	85,554	3,821	26,166	25,397	769	16,987	16,987	—
29年度	88,292	84,469	3,823	28,388	27,476	912	17,783	17,783	—
30年度	83,073	79,892	3,181	28,887	27,952	935	14,965	14,965	—
令和元年度	77,661	74,950	2,711	28,112	27,280	832	14,587	14,587	—
4月	4,984	4,638	346	2,086	2,030	56	977	977	—
5月	6,296	5,994	302	2,225	2,124	101	1,685	1,685	—
6月	8,565	8,328	237	2,035	1,955	80	1,467	1,467	—
7月	9,487	9,251	236	1,831	1,702	129	1,108	1,108	—
8月	6,201	5,964	237	2,184	2,101	83	888	888	—
9月	7,020	6,861	159	1,851	1,774	77	1,358	1,358	—
10月	7,503	7,215	288	2,188	2,091	97	861	861	—
11月	9,652	9,365	287	2,967	2,896	71	1,913	1,913	—
12月	6,851	6,627	224	3,715	3,672	43	1,394	1,394	—
1月	6,328	6,101	227	3,874	3,825	49	1,931	1,931	—
2月	4,688	4,528	160	3,117	3,071	46	1,005	1,005	—
3月	86	78	8	39	39	—	—	—	—

区 分	第 1 号 公 園 体 育 館								
	柔 道 場			会 議 室			トレーニングルーム		
	総人数	専用人数	個人人数	総人数	専用人数	個人人数	総人数	専用人数	個人人数
平成27年度	17,159	17,159	—	15,819	15,819	—	26,524	—	26,524
28年度	17,944	17,944	—	18,095	18,095	—	27,543	—	27,543
29年度	18,059	18,059	—	17,953	17,953	—	29,118	—	29,118
30年度	15,807	15,807	—	18,791	18,791	—	29,567	—	29,567
令和元年度	11,988	11,988	—	18,356	18,356	—	27,476	—	27,476
4月	808	808	—	938	938	—	2,453	—	2,453
5月	1,556	1,556	—	1,698	1,698	—	2,924	—	2,924
6月	1,332	1,332	—	1,634	1,634	—	2,787	—	2,787
7月	999	999	—	2,093	2,093	—	2,706	—	2,706
8月	680	680	—	2,586	2,586	—	2,483	—	2,483
9月	918	918	—	1,381	1,381	—	2,573	—	2,573
10月	824	824	—	1,487	1,487	—	2,311	—	2,311
11月	1,083	1,083	—	1,899	1,899	—	2,402	—	2,402
12月	953	953	—	1,120	1,120	—	2,091	—	2,091
1月	1,726	1,726	—	1,875	1,875	—	2,219	—	2,219
2月	1,088	1,088	—	1,631	1,631	—	2,384	—	2,384
3月	21	21	—	14	14	—	143	—	143

11. 教育

第9表 第1号公園体育館等の利用件数（その2）

（単位：件）（スポーツ・文化振興課）

区 分	坂 本 体 育 館		
	総 人 数	専 用 人 数	個 人 人 数
平成27年度	15,458	15,458	—
28年度	16,523	16,523	—
29年度	13,743	13,743	—
30年度	13,659	13,659	—
令和元年度	17,627	17,627	—
4月	1,216	1,216	—
5月	1,975	1,975	—
6月	1,809	1,809	—
7月	1,265	1,265	—
8月	1,787	1,787	—
9月	1,493	1,493	—
10月	1,266	1,266	—
11月	1,618	1,618	—
12月	2,454	2,454	—
1月	1,100	1,100	—
2月	1,534	1,534	—
3月	110	110	—

区 分	町 立 体 育 館		
	総 人 数	専 用 人 数	個 人 人 数
平成15年度	47,682	47,682	—
16年度	38,866	38,866	—
17年度	20,128	20,128	—
18年度	35,973	35,973	—
19年度	12,560	12,560	—

注：町立体育館は平成19年9月から利用中止、平成21年度解体。

第10表 愛川町文化会館利用状況

(生涯学習課)

区 分	ホ ー ル			楽 屋					
				和 室			洋 室		
	使用日数	使用回数	入場者数	使用日数	使用回数	入場者数	使用日数	使用回数	入場者数
平成27年度	119	272	20,220	61	146	923	70	158	1,010
28年度	126	283	12,484	76	183	477	73	173	458
29年度	112	254	16,422	63	157	474	60	149	464
30年度	119	274	17,675	66	160	737	70	163	750
令和元年度	95	227	10,913	53	133	575	54	135	558

区 分	リハーサル室			大 会 議 室					
				第一会議室			第二会議室		
	使用日数	使用回数	入場者数	使用日数	使用回数	入場者数	使用日数	使用回数	入場者数
平成27年度	290	632	5,085	269	580	5,358	179	356	3,565
28年度	292	649	5,569	273	565	5,519	162	314	3,218
29年度	296	640	5,178	258	507	5,023	168	327	3,129
30年度	290	669	6,168	255	529	4,773	181	351	3,322
令和元年度	256	612	5,738	238	505	4,311	183	357	3,242

区 分	大 会 議 室			研 修 室			和 室		
	第三会議室						か え で		
	使用日数	使用回数	入場者数	使用日数	使用回数	入場者数	使用日数	使用回数	入場者数
平成27年度	148	316	3,189	160	377	1,523	186	333	1,373
28年度	136	284	3,161	115	227	2,116	160	301	1,313
29年度	135	288	2,713	126	271	1,206	137	261	808
30年度	143	305	2,978	104	231	898	136	269	789
令和元年度	149	310	2,890	125	303	1,178	116	239	836

区 分	和 室			特別会議室		
	つ つ じ					
	使用日数	使用回数	入場者数	使用日数	使用回数	入場者数
平成27年度	230	403	1,806	118	251	1,647
28年度	226	405	1,858	118	237	2,038
29年度	217	393	1,326	126	256	1,477
30年度	209	356	1,165	130	266	1,648
令和元年度	198	354	1,370	128	260	1,853

11. 教育

第11表 愛川町半原公民館（ラビンプラザ）利用状況

(生涯学習課)

区 分	会 議 室						和 室		
	第一会議室			第二会議室			使用日数	使用回数	入場者数
	使用日数	使用回数	入場者数	使用日数	使用回数	入場者数			
平成27年度	240	433	3,151	204	313	2,500	195	281	2,525
28年度	249	446	3,549	204	315	2,735	172	224	2,392
29年度	248	452	3,190	208	295	2,466	192	241	2,593
30年度	262	449	2,869	210	287	2,115	183	247	2,490
令和元年度	243	408	2,748	182	249	1,972	162	223	2,276

区 分	調 理 室		
	使用日数	使用回数	入場者数
平成27年度	97	130	613
28年度	83	118	553
29年度	59	99	619
30年度	60	110	603
令和元年度	42	43	473

区 分	体 育 室						
	専 用 使 用				個 人 使 用		
	使用日数	使用回数	入場者数	舞台使用回数	総 人 数	大人人数	小人人数
平成27年度	298	981	9,854	6	1,456	492	964
28年度	305	968	9,916	7	1,620	576	1,044
29年度	311	975	10,406	7	1,770	550	1,220
30年度	326	1,065	10,446	7	2,104	666	1,438
令和元年度	291	663	8,952	7	1,651	641	1,010

第12表 愛川町中津公民館（レディースプラザ）利用状況

(生涯学習課)

区 分	会 議 室						和 室		
	第一会議室			第二会議室			和 室 A		
	使用日数	使用回数	入場者数	使用日数	使用回数	入場者数	使用日数	使用回数	入場者数
平成27年度	287	535	4,697	278	502	3,699	269	419	3,300
28年度	275	537	4,413	283	492	3,719	279	424	3,433
29年度	282	533	4,364	291	510	3,745	294	454	3,695
30年度	277	507	4,185	274	503	3,599	283	452	3,416
令和元年度	260	458	3,534	259	468	3,354	243	385	2,545

区 分	和 室			創作創造室			水屋・茶室		
	和 室 B						使用日数	使用回数	入場者数
	使用日数	使用回数	入場者数	使用日数	使用回数	入場者数	使用日数	使用回数	入場者数
平成27年度	245	339	2,698	318	626	4,185	106	132	547
28年度	202	285	2,263	290	558	3,403	115	137	728
29年度	186	315	2,683	300	561	4,260	107	132	644
30年度	189	311	2,447	306	565	3,716	131	174	699
令和元年度	151	256	1,546	280	495	2,888	132	171	513

区 分	クッキングルーム			多目的室			音 楽 室		
	使用日数	使用回数	入場者数	使用日数	使用回数	入場者数	使用日数	使用回数	入場者数
平成27年度	108	198	1,294	279	546	8,371	295	526	4,556
28年度	118	216	1,555	281	537	8,058	304	556	4,136
29年度	116	204	1,558	285	563	8,590	294	536	4,208
30年度	119	206	1,495	297	517	7,434	317	595	4,500
令和元年度	111	197	1,208	284	514	6,225	299	578	4,218

区 分	プレイルーム		
	使用日数	使用回数	入場者数
平成27年度	320	1,307	24,807
28年度	316	1,236	24,959
29年度	333	1,302	27,131
30年度	331	1,299	25,981
令和元年度	327	1,248	21,004

11. 教育

第13表 愛川町図書館利用状況

(生涯学習課)

区 分	蔵 書			登 録 者 数
	総 数	一 般 書	児 童 書	
平成27年度	70,982	46,491	24,491	15,861
28年度	70,903	46,785	24,118	16,272
29年度	71,100	47,006	24,094	16,657
30年度	71,643	47,414	24,229	17,052
令和元年度	71,886	47,281	24,605	17,075

区 分	貸 出 冊 数				
	総 数	個 人	団 体		相互貸借
			ファミリー文庫	保育園、小・中学校 読み聞かせグループ等	
平成27年度	80,608	75,560	131	4,212	705
28年度	75,628	70,298	92	4,450	788
29年度	73,763	68,004	114	4,974	671
30年度	76,140	70,590	164	4,688	698
令和元年度	69,163	64,492	26	3,946	699

注：相互貸借の数は図書館からの貸出数を表す。

第14表 愛川町郷土資料館入館者数

(スポーツ・文化振興課)

区 分	入 館 者 数
平成27年度	54,067
28年度	64,276
29年度	63,859
30年度	55,887
令和元年度	54,745