

2. 人 口

第 1 図 過去の人口と世帯の推移（第 1 表から）



2. 人 口

第1表 人口の推移

(行政推進課)

区 分	世 帯		人 口				女100人 に対する 男 の 数	1 世 帯 当り人口	人口密度 (人口/k㎡)
	世帯数	増加率	総 数	増加率	男	女			
		%		%					
明治30年	1,639	—	8,750	—	4,361	4,389	99.36	5.34	256.4
35年	1,693	3.29	9,841	12.47	4,327	5,514	78.47	5.81	288.3
40年	1,648	△2.66	9,225	△6.26	4,555	4,670	97.54	5.60	270.3
大正元年	1,666	1.09	10,217	10.75	5,084	5,133	99.05	6.13	299.4
5年	1,780	6.84	10,433	2.11	5,210	5,223	99.75	5.86	305.7
9年	1,944	9.21	10,238	△1.87	4,959	5,279	93.94	5.27	300.0
14年	1,957	0.67	10,576	3.30	5,207	5,369	96.98	5.40	309.9
昭和5年	1,983	1.33	11,031	4.30	5,435	5,596	97.12	5.56	323.2
10年	2,062	3.98	12,213	10.72	5,897	6,316	93.37	5.92	357.8
15年	2,131	3.35	12,908	5.69	6,259	6,649	94.13	6.06	378.2
22年	2,580	1.07	14,490	12.26	6,844	7,646	89.51	5.62	424.6
25年	2,551	△1.12	14,767	1.91	7,112	7,655	92.91	5.79	430.7
30年	2,554	0.12	14,321	△3.02	6,922	7,399	93.55	5.61	418.9
35年	2,657	4.03	13,741	△4.05	6,607	7,134	92.61	5.17	402.6
40年	3,050	14.79	14,654	6.64	7,346	7,308	100.52	4.80	429.4
45年	4,257	39.57	18,442	25.85	9,546	8,896	107.31	4.33	540.3
50年	6,314	48.32	24,923	35.14	12,909	12,014	107.45	3.95	730.7
55年	8,612	36.40	29,873	19.86	15,347	14,526	105.65	3.47	875.8
60年	10,348	20.16	35,312	18.21	18,309	17,003	107.68	3.41	1,035.2
平成2年	12,801	23.71	40,424	14.48	21,373	19,051	112.19	3.16	1,178.9
7年	14,044	9.71	43,088	6.59	22,538	20,550	109.67	3.07	1,256.6
12年	14,316	1.94	42,760	△0.76	22,104	20,656	107.01	2.98	1,247.0
17年	14,922	4.23	42,045	△1.67	21,662	20,383	106.27	2.82	1,226.2
22年	16,063	7.65	42,089	0.10	21,917	20,172	108.65	2.62	1,227.4
27年	16,067	0.00	40,343	△4.20	20,935	19,408	107.87	2.51	1,176.9

注：大正9年（第1回全国国勢調査）からの人口と世帯数は各年次10月1日現在で国勢調査資料による。

（昭和22年は臨時国勢調査資料）

大正5年までの人口と世帯数は12月31日現在で、神奈川県統計書による。

明治30年から昭和10年までは、愛川村、高峰村、中津村の合算した数である。

昭和15年から昭和25年までは、町制施行による愛川町及び高峰村、中津村の合算した数である。

昭和30年は町村合併により愛川町、高峰村が合併し愛川町となり、愛川町、中津村を合算した数である。

昭和31年に愛川町と中津村が合併し、現在の愛川町となった。

第2表 最近10年間の人口動態

(住 民 課)

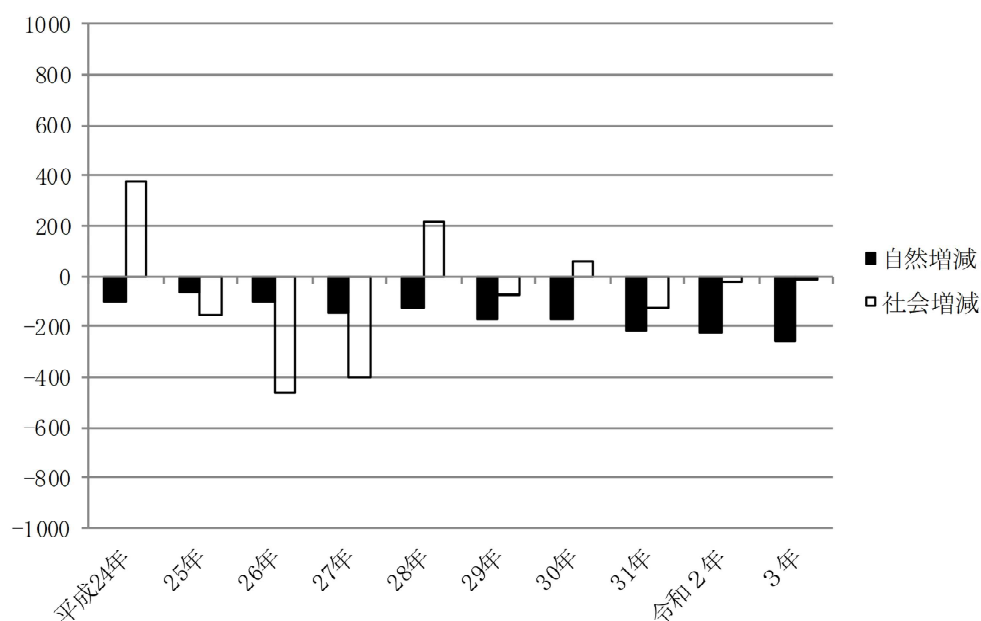
区 分	世帯数	人 口	自 然 増 減			社 会 増 減			増 加 人口計	対前年 増加率
			出 生	死 亡	増 減	転 入	転 出	増 減		
平成24年	16,117	41,601	300	400	△100	2,430	2,052	378	278	0.67
25年	16,282	41,382	259	321	△62	1,800	1,957	△157	△219	△0.53
26年	16,224	40,818	270	371	△101	1,706	2,169	△463	△564	△1.36
27年	16,166	40,271	255	401	△146	1,473	1,874	△401	△547	△1.34
28年	16,124	40,362	271	398	△127	1,876	1,658	218	91	0.23
29年	16,209	40,120	231	403	△172	1,623	1,693	△70	△242	△0.60
30年	16,445	40,008	235	403	△168	1,817	1,761	56	△112	△0.28
31年	16,569	39,665	211	430	△219	1,762	1,886	△124	△343	△0.86
令和2年	16,775	39,413	197	425	△228	1,879	1,903	△24	△252	△0.64
3年	16,953	39,142	179	442	△263	1,820	1,828	△8	△271	△0.69

注1：世帯数、人口は、各年1月1日現在の人口統計資料による。

注2：平成27年国勢調査結果確定に伴い、平成29年版統計あいかわ発行時に平成28年及び29年の値の一部を修正。

注3：平成29年の対前年増加率を「0.60」から「△0.60」に訂正。(2018/06/01)

第2図 最近10年間の自然増減、社会増減（第2表から）



2. 人 口

第3表 月別人口の自然動態

(住 民 課)

区 分	出 生			死 亡			死産	※ 婚姻 件数	※ 離婚 件数	人口1,000人につき				
	計	男	女	計	男	女				出生	死亡	死産	※ 婚姻	※ 離婚
平成28年	231	125	106	403	219	184	2	417	118	5.8	10.0	0.0	10.4	2.9
29年	235	124	111	403	234	169	4	412	148	5.9	10.1	0.1	10.3	3.7
30年	211	103	108	430	252	178	6	393	131	5.3	10.8	0.2	9.9	3.3
令和元年	197	98	99	425	245	180	5	414	125	5.0	10.8	0.1	10.5	3.2
2年	179	93	86	442	265	177	6	345	94	4.5	11.2	0.2	8.8	2.4
1月	16	8	8	45	20	25	—	25	9	0.4	1.1	0.0	0.6	0.2
2月	13	6	7	36	22	14	—	38	10	0.3	0.9	0.0	1.0	0.3
3月	11	7	4	35	21	14	—	42	7	0.3	0.9	0.0	1.1	0.2
4月	19	15	4	28	17	11	—	37	8	0.5	0.7	0.0	0.9	0.2
5月	13	2	11	38	22	16	2	25	6	0.3	1.0	0.1	0.6	0.2
6月	14	8	6	36	19	17	1	23	9	0.4	0.9	0.0	0.6	0.2
7月	12	6	6	35	21	14	2	36	7	0.3	0.9	0.1	0.9	0.2
8月	21	9	12	37	22	15	—	22	9	0.5	0.9	0.0	0.6	0.2
9月	19	10	9	34	22	12	—	16	8	0.5	0.9	0.0	0.4	0.2
10月	21	11	10	31	19	12	1	18	9	0.5	0.8	0.0	0.5	0.2
11月	11	9	2	40	26	14	—	39	5	0.3	1.0	0.0	1.0	0.1
12月	9	2	7	47	34	13	—	24	7	0.2	1.2	0.0	0.6	0.2

資料：人口統計調査

注：※は戸籍受付帳による。

第4表 月別人口の社会動態

(住 民 課)

年次・区分	増 減	転 入				転 出			
		総 数	県外から	県内から	その他	総 数	県外へ	県内へ	その他
平成28年 計	△ 70	1,623	741	839	43	1,693	628	949	116
男	23	988	460	501	27	965	366	517	82
女	△ 93	635	281	338	16	728	262	432	34
平成29年 計	56	1,817	876	894	47	1,761	643	1,033	85
男	64	1,104	554	514	36	1,040	390	583	67
女	△ 8	713	322	380	11	721	253	450	18
平成30年 計	△ 124	1,762	822	912	28	1,886	697	1,077	112
男	△ 45	1,060	531	519	10	1,105	427	603	75
女	△ 79	702	291	393	18	781	270	474	37
令和元年 計	△ 24	1,879	932	887	60	1,903	697	1,098	108
男	36	1,138	595	508	35	1,102	425	607	70
女	△ 60	741	337	379	25	801	272	491	38
令和2年 計	△ 8	1,820	794	957	69	1,828	706	1,024	98
男	39	1,119	504	571	44	1,080	423	598	59
女	△ 47	701	290	386	25	748	283	426	39
1月 男	2	88	43	43	2	86	33	47	6
女	1	54	18	30	6	53	9	35	9
2月 男	6	75	35	34	6	69	23	44	2
女	20	75	37	37	1	55	30	24	1
3月 男	△ 47	132	70	57	5	179	72	98	9
女	△ 35	92	49	39	4	127	44	82	1
4月 男	54	164	96	63	5	110	44	61	5
女	△ 10	69	27	37	5	79	33	46	0
5月 男	11	71	27	41	3	60	14	42	4
女	△ 12	40	16	23	1	52	13	34	5
6月 男	—	80	31	48	1	80	33	46	1
女	7	51	14	36	1	44	13	29	2
7月 男	△ 3	71	24	46	1	74	29	38	7
女	2	54	15	37	2	52	23	28	1
8月 男	13	93	40	49	4	80	32	43	5
女	9	58	21	37	—	49	15	32	2
9月 男	2	87	27	54	6	85	33	49	3
女	△ 15	52	19	32	1	67	34	29	4
10月 男	△ 5	75	24	50	1	80	38	41	1
女	18	55	28	27	—	37	20	18	△ 1
11月 男	—	81	33	44	4	81	34	40	7
女	△ 19	45	19	22	4	64	27	34	3
12月 男	6	102	54	42	6	96	38	49	9
女	△ 13	56	27	29	—	69	22	35	12

資料：人口統計調査

※注：平成27年国勢調査結果確定に伴い、平成29年版統計あいかわ発行時に平成28年及び29年の値の一部を修正。

2. 人 口

第5表 年齢別男女人口

年 令	総数	日 本 人			外 国 人			年 令	総数	日 本 人			外 国 人			
		計	男	女	計	男	女			計	男	女	計	男	女	
総 数	39,977	37,024	19,284	17,740	2,953	1,611	1,342									
0～4	1,098	980	513	467	118	59	59	25～29	1,848	1,491	841	650	357	240	117	
0	184	163	85	78	21	14	7	25	397	313	175	138	84	59	25	
1	204	178	98	80	26	10	16	26	379	307	173	134	72	45	27	
2	216	195	99	96	21	5	16	27	399	320	184	136	79	53	26	
3	244	223	123	100	21	15	6	28	322	261	147	114	61	43	18	
4	250	221	108	113	29	15	14	29	351	290	162	128	61	40	21	
5～9	1,418	1,284	681	603	134	63	71	30～34	1,813	1,528	866	662	285	182	103	
5	295	271	145	126	24	7	17	30	352	288	177	111	64	42	22	
6	257	227	112	115	30	14	16	31	356	300	172	128	56	41	15	
7	291	266	143	123	25	14	11	32	361	292	154	138	69	45	24	
8	280	248	137	111	32	14	18	33	379	328	186	142	51	30	21	
9	295	272	144	128	23	14	9	34	365	320	177	143	45	24	21	
10～14	1,705	1,567	789	778	138	77	61	35～39	2,125	1,868	1,004	864	257	140	117	
10	322	291	148	143	31	23	8	35	397	352	191	161	45	25	20	
11	316	292	157	135	24	12	12	36	405	346	185	161	59	37	22	
12	353	331	155	176	22	8	14	37	415	363	206	157	52	31	21	
13	349	318	166	152	31	18	13	38	423	367	203	164	56	25	31	
14	365	335	163	172	30	16	14	39	485	440	219	221	45	22	23	
15～19	1,860	1,720	915	805	140	82	58	40～44	2,531	2,293	1,250	1,043	238	130	108	
15	329	303	162	141	26	15	11	40	444	405	221	184	39	24	15	
16	361	327	175	152	34	17	17	41	448	400	223	177	48	28	20	
17	343	326	170	156	17	13	4	42	538	484	257	227	54	31	23	
18	378	356	192	164	22	14	8	43	574	526	288	238	48	24	24	
19	449	408	216	192	41	23	18	44	527	478	261	217	49	23	26	
20～24	2,115	1,754	977	777	361	208	153	45～49	3,267	3,034	1,707	1,327	233	109	124	
20	459	389	200	189	70	40	30	45	551	520	277	243	31	11	20	
21	450	380	201	179	70	38	32	46	628	579	326	253	49	25	24	
22	424	351	204	147	73	46	27	47	718	664	391	273	54	25	29	
23	388	322	191	131	66	29	37	48	708	656	366	290	52	26	26	
24	394	312	181	131	82	55	27	49	662	615	347	268	47	22	25	

(住 民 課)

年 令	総数	日 本 人			外 国 人			年 令	総数	日 本 人			外 国 人		
		計	男	女	計	男	女			計	男	女	計	男	女
								75～79	2,472	2,452	1,162	1,290	20	9	11
50～54	3,019	2,763	1,550	1,213	256	126	130	75	415	413	175	238	2	1	1
50	671	615	346	269	56	26	30	76	499	493	235	258	6	2	4
51	629	570	321	249	59	26	33	77	565	563	287	276	2	2	—
52	621	567	314	253	54	29	25	78	506	502	245	257	4	1	3
53	622	574	318	256	48	27	21	79	487	481	220	261	6	3	3
54	476	437	251	186	39	18	21	80～84	1,697	1,690	773	917	7	—	7
55～59	2,553	2,368	1,254	1,114	185	82	103	80	441	439	195	244	2	—	2
55	573	530	274	256	43	17	26	81	377	376	174	202	1	—	1
56	500	463	260	203	37	15	22	82	311	311	140	171	—	—	—
57	551	514	281	233	37	16	21	83	314	312	138	174	2	—	2
58	465	427	212	215	38	19	19	84	254	252	126	126	2	—	2
59	464	434	227	207	30	15	15	85～89	892	889	360	529	3	1	2
60～64	2,498	2,386	1,254	1,132	112	56	56	85	243	242	105	137	1	—	1
60	460	434	224	210	26	14	12	86	199	198	80	118	1	—	1
61	497	475	251	224	22	12	10	87	168	167	62	105	1	1	—
62	520	497	277	220	23	9	14	88	159	159	66	93	—	—	—
63	467	447	228	219	20	13	7	89	123	123	47	76	—	—	—
64	554	533	274	259	21	8	13	90～94	334	334	90	244	—	—	—
65～69	3,067	2,990	1,532	1,458	77	33	44	90	91	91	22	69	—	—	—
65	564	543	277	266	21	11	10	91	86	86	27	59	—	—	—
66	537	520	264	256	17	9	8	92	54	54	12	42	—	—	—
67	623	613	316	297	10	5	5	93	64	64	19	45	—	—	—
68	671	656	334	322	15	4	11	94	39	39	10	29	—	—	—
69	672	658	341	317	14	4	10	95～99	114	114	21	93	—	—	—
70～74	3,537	3,505	1,744	1,761	32	14	18	95	49	49	10	39	—	—	—
70	720	714	355	359	6	1	5	96	29	29	6	23	—	—	—
71	805	798	397	401	7	3	4	97	19	19	2	17	—	—	—
72	765	756	384	372	9	5	4	98	13	13	3	10	—	—	—
73	763	757	358	399	6	3	3	99	4	4	—	4	—	—	—
74	484	480	250	230	4	2	2	100以上	14	14	1	13	—	—	—

資料：住民基本台帳人口 注：令和2年12月31日現在

2. 人 口

第6表 行政区別世帯と人口

区 分	世 帯 数				人 口		
	世 帯 総 数	日 本 人		外 国 人 の み	総 人 口		
		混 合 世 帯			男	女	計
総 数	18,527	17,021	306	1,506	20,895	19,082	39,977
愛川地区計	4,512	4,456	41	56	5,083	4,857	9,940
川北	321	319	4	2	317	348	665
宮本	428	424	2	4	482	448	930
原白	584	578	11	6	646	627	1,273
両向	580	574	4	6	680	646	1,326
細野	1,297	1,286	10	11	1,470	1,343	2,813
田代	1,302	1,275	10	27	1,488	1,445	2,933
高峰地区計	2,074	1,956	27	118	2,426	2,184	4,610
小沢	660	614	16	46	794	651	1,445
箕輪	343	336	3	7	409	392	801
角田	410	390	3	20	491	463	954
三増	661	616	5	45	732	678	1,410
中津地区計	11,941	10,609	238	1,332	13,386	12,041	25,427
上熊坂	2,013	1,782	46	231	2,239	2,065	4,304
熊坂	2,226	2,022	44	204	2,588	2,179	4,767
下谷・八菅山	87	87	—	—	105	117	222
二井坂	1,041	880	19	161	1,177	1,065	2,242
桜台	1,151	932	29	219	1,211	1,114	2,325
半縄	589	475	14	114	687	650	1,337
坂本	246	227	—	19	260	237	497
六倉	1,807	1,654	28	153	2,060	1,781	3,841
大塚	1,097	1,022	25	75	1,224	1,105	2,329
桜台団地	175	133	4	42	163	111	274
春日台	1,509	1,395	29	114	1,672	1,617	3,289

資料：住民基本台帳人口 注1：令和2年12月31日現在 注2：混合世帯は日本人世帯に含まれる内数。

第7表 大字別世帯と人口

区 分	世 帯 数				人 口		
	世 帯 総 数	日 本 人		外 国 人 の み	総 人 口		
		混 合 世 帯			男	女	計
総 数	18,527	17,021	306	1,506	20,895	19,082	39,977
半原	3,210	3,181	31	29	3,595	3,412	7,007
田代	1,302	1,275	10	27	1,488	1,445	2,933
角田	1,409	1,336	22	73	1,686	1,499	3,185
三増	661	616	5	45	732	678	1,410
春日台1丁目	263	245	3	18	293	307	600
春日台2丁目	152	151	2	1	178	185	363
春日台3丁目	468	459	11	9	529	562	1,091
春日台4丁目	354	303	8	51	389	296	685
春日台5丁目	265	231	5	34	274	255	529
中津	10,333	9,125	209	1,208	11,606	10,337	21,943
八菅山	24	24	—	—	23	30	53
棚澤	86	75	—	11	102	76	178

資料：住民基本台帳人口 注1：令和2年12月31日現在 注2：混合世帯は日本人世帯に含まれる内数。

(住 民 課)

人 口					
日 本 人			外 国 人		
男	女	計	男	女	計
19,284	17,740	37,024	1,611	1,342	2,953
5,027	4,781	9,808	56	76	132
313	345	658	4	3	7
481	443	924	1	5	6
634	611	1,245	12	16	28
676	637	1,313	4	9	13
1,462	1,323	2,785	8	20	28
1,461	1,422	2,883	27	23	50
2,292	2,149	4,441	134	35	169
739	631	1,370	55	20	75
399	390	789	10	2	12
470	456	926	21	7	28
684	672	1,356	48	6	54
11,965	10,810	22,775	1,421	1,231	2,652
1,965	1,861	3,826	274	204	478
2,352	1,972	4,324	236	207	443
105	117	222	—	—	—
1,010	915	1,925	167	150	317
1,016	906	1,922	195	208	403
564	539	1,103	123	111	234
245	231	476	15	6	21
1,884	1,658	3,542	176	123	299
1,144	1,022	2,166	80	83	163
119	77	196	44	34	78
1,561	1,512	3,073	111	105	216

(住 民 課)

人 口					
日 本 人			外 国 人		
男	女	計	男	女	計
19,284	17,740	37,024	1,611	1,342	2,953
3,566	3,359	6,925	29	53	82
1,461	1,422	2,883	27	23	50
1,600	1,470	3,070	86	29	115
684	672	1,356	48	6	54
279	290	569	14	17	31
177	182	359	1	3	4
513	541	1,054	16	21	37
339	267	606	50	29	79
245	223	468	29	32	61
10,310	9,216	19,526	1,296	1,121	2,417
23	30	53	—	—	—
87	68	155	15	8	23

2. 人 口

第8表 労働力の状態

区 分	総 数	労 働 力 人 口						
		総 数	就 業 者					完 全 失 業 者
			総 数	主 任 に 事	家 事 の ほ か 事	通 学 の か た わ ら 仕 事	休 業 者	
平成22年 総数	36,430	22,575	20,748	17,032	3,106	352	258	1,827
男	18,977	13,988	12,637	12,130	172	185	150	1,351
女	17,453	8,587	8,111	4,902	2,934	167	108	476
平成27年 総数	34,820	21,371	20,335	16,322	3,270	396	347	1,036
男	18,031	12,838	12,100	11,447	245	212	196	738
女	16,789	8,533	8,235	4,875	3,025	184	151	298

資料：国勢調査 注：総数には「労働力状態不詳の者」を含む。

第9表 産業大分類別就業者数

区 分	総 数	農 林 業 業	漁 業 水 産 養 殖 業	鉱 業	建 設 業	製 造 業	卸 売 小 売 業	金 融 保 険 業
平成22年 総数	20,748	304	2	3	2,050	6,224	2,761	165
男	12,637	199	2	3	1,747	4,365	1,315	52
女	8,111	105	—	—	303	1,859	1,446	113
平成27年 総数	20,335	353	—	10	2,029	5,708	2,531	134
男	12,100	227	—	8	1,720	3,939	1,151	40
女	8,235	126	—	2	309	1,769	1,380	94

資料：国勢調査

第10表 外国人住民人口

区 分	総 数			ペ ル ー			ブ ラ ジ ル			韓 国 ・ 朝 鮮			ド ミ ニ カ 共 和 国			カ ン ボ ジ ア		
	総数	男	女	総数	男	女	総数	男	女	総数	男	女	総数	男	女	総数	男	女
平成28年	2,268	1,167	1,101	668	320	348	462	257	205	35	15	20	57	33	24	106	59	47
29年	2,405	1,264	1,141	672	326	346	476	264	212	32	14	18	66	39	27	132	77	55
30年	2,599	1,377	1,222	690	341	349	510	281	229	31	13	18	71	42	29	147	80	67
令和元年	2,745	1,448	1,297	688	333	355	511	283	228	33	16	17	77	45	32	134	77	57
2年	2,943	1,597	1,346	704	344	360	531	300	231	35	16	19	77	45	32	190	120	70

資料：住民基本台帳人口 注：各年10月1日現在

(行政推進課)

非 勞 働 力 人 口			
総 数	家 事	通 学	そ の 他
13,855	6,007	1,981	5,867
4,989	504	1,032	3,453
8,866	5,503	949	2,414
12,664	5,097	1,746	5,821
4,697	539	906	3,252
7,967	4,558	840	2,569

(行政推進課)

不動産業	運 輸 通 信 業	電 気 ガ ス 水 道 業	サービ ス 業	公 務	分類不能 の 産 業
270	2,692	39	5,553	425	260
166	1,831	34	2,435	319	169
104	861	5	3,118	106	91
276	2,762	26	5,699	400	407
175	1,870	24	2,419	284	243
101	892	2	3,280	116	164

(住 民 課)

中国・台湾			フィリピン			タ イ			ベトナム			アルゼンチン			そ の 他		
総数	男	女	総数	男	女	総数	男	女	総数	男	女	総数	男	女	総数	男	女
193	120	73	326	121	205	105	38	67	87	60	27	12	2	10	217	142	75
205	132	73	331	122	209	118	36	82	113	84	29	14	2	12	246	168	78
189	119	70	334	131	203	159	47	112	159	118	41	18	5	13	291	200	91
164	105	59	358	144	214	174	50	124	238	163	75	19	5	14	349	227	122
167	108	59	371	146	225	157	49	108	289	194	95	20	5	15	402	270	132

2. 人 口

第11表 常住人口・昼間人口

(行政推進課)

区 分	常住人口	昼間人口	区 分	常住人口	昼間人口
総 数	40,343	40,913	他 県 で 従 業	904	—
従業も通学もしていない	13,794	13,794	他 県 に 通 学	287	—
自 宅 で 従 業	1,720	1,720	県内他市町村から町内で従業	—	10,532
自 宅 外 の 町 内 で 従 業	8,606	8,606	県内他市町村から町内に通学	—	219
自 宅 外 の 町 内 に 通 学	3,177	3,177	他 県 から 町 内 で 従 業	—	—
県内他市町村で従業	8,795	—	他 県 から 町 内 に 通 学	—	—
県内他市町村に通学	1,002	—	従 業 他 が 不 詳	1,974	1,974

資料：平成27年国勢調査

第12表 15歳以上流入流出人口

(行政推進課)

愛川町から町外へ (流出)			県 市 町 村 別	町外から愛川町へ (流入)		
総 数	通 勤 者	通 学 者		総 数	通 勤 者	通 学 者
11,048	9,779	1,269	総 数	11,547	11,326	221
563	482	81	横 浜 市	449	449	—
127	111	16	川 崎 市	137	137	—
16	12	4	横 須 賀 市	11	11	—
186	152	34	平 塚 市	168	168	—
10	7	3	鎌 倉 市	24	24	—
94	83	11	藤 沢 市	110	110	—
22	15	7	小 田 原 市	32	32	—
36	30	6	茅 ヶ 崎 市	87	87	—
2,599	2,333	266	相 模 原 市	3,897	3,795	102
65	58	7	秦 野 市	140	140	—
4,670	4,282	388	厚 木 市	3,945	3,849	96
152	142	10	大 和 市	250	248	2
240	172	68	伊 勢 原 市	244	244	—
401	371	30	海 老 名 市	485	483	2
287	255	32	座 間 市	453	447	6
168	155	13	綾 瀬 市	142	140	2
42	41	1	寒 川 町	41	41	—
2	2	—	大 磯 町	19	19	—
1	—	1	二 宮 町	7	7	—
8	3	5	松 田 町	3	3	—
72	72	—	清 川 村	56	55	1
17	17	—	その他の市町	43	43	—
1,032	761	271	東 京 都	684	684	—
14	12	2	千 葉 県	13	13	—
54	50	4	埼 玉 県	34	34	—
86	81	5	その他の道府県	73	73	—

資料：平成27年国勢調査

第13表 町村合併以前の町村別人口の推移

(行政推進課)

年次・町村名	世 帯	人 口			女100人 に対する男の数	1 世 帯 当 り 人 員	
		総 数	男	女			
明治30年	愛川村	558	3,143	1,584	1,559	101.60	5.63
	高峰村	532	2,714	1,347	1,367	98.54	5.10
	中津村	549	2,893	1,430	1,463	97.74	5.27
35年	愛川村	627	4,355	1,683	2,672	62.99	6.95
	高峰村	533	2,638	1,231	1,407	87.49	4.95
	中津村	533	2,848	1,413	1,435	98.47	5.34
40年	愛川村	614	3,661	1,840	1,821	101.04	5.96
	高峰村	519	2,486	1,200	1,286	93.31	4.79
	中津村	515	3,078	1,515	1,563	96.93	5.98
大正元年	愛川村	638	4,071	2,032	2,039	99.66	6.38
	高峰村	515	2,961	1,475	1,486	99.26	5.75
	中津村	513	3,185	1,577	1,608	98.07	6.21
5年	愛川村	732	4,375	2,189	2,186	100.14	5.98
	高峰村	518	2,875	1,436	1,439	99.79	5.55
	中津村	530	3,183	1,585	1,598	99.19	6.01
9年	愛川村	849	4,502	2,119	2,383	88.92	5.30
	高峰村	527	2,590	1,262	1,328	95.03	4.91
	中津村	568	3,146	1,578	1,568	100.64	5.54
14年	愛川村	863	4,694	2,266	2,428	93.33	5.44
	高峰村	524	2,743	1,347	1,396	96.49	5.23
	中津村	570	3,139	1,594	1,545	103.17	5.51
昭和5年	愛川村	868	4,913	2,362	2,551	92.59	5.66
	高峰村	533	2,761	1,357	1,404	96.65	5.18
	中津村	582	3,357	1,716	1,641	104.57	5.77
10年	愛川村	923	5,803	2,732	3,071	88.96	6.29
	高峰村	542	2,946	1,401	1,545	90.68	5.44
	中津村	597	3,464	1,764	1,700	103.76	5.80
15年	愛川町	963	5,976	2,684	3,292	81.53	6.21
	高峰村	535	2,965	1,415	1,550	91.29	5.54
	中津村	633	3,967	2,160	1,807	119.54	6.27
22年	愛川町	1,167	6,631	3,026	3,605	83.94	5.68
	高峰村	647	3,473	1,667	1,806	92.30	5.37
	中津村	766	4,386	2,151	2,235	96.24	5.73
25年	愛川町	1,156	6,755	3,150	3,605	87.38	5.84
	高峰村	648	3,574	1,748	1,826	95.73	5.52
	中津村	747	4,438	2,214	2,224	99.55	5.94
30年	愛川町	1,802	10,038	4,771	5,267	90.58	5.57
	中津村	752	4,283	2,151	2,132	100.89	5.70

注1：昭和20年は戦争のため調査せず。 注2：昭和22年は臨時国勢調査資料による。

2. 人 口

