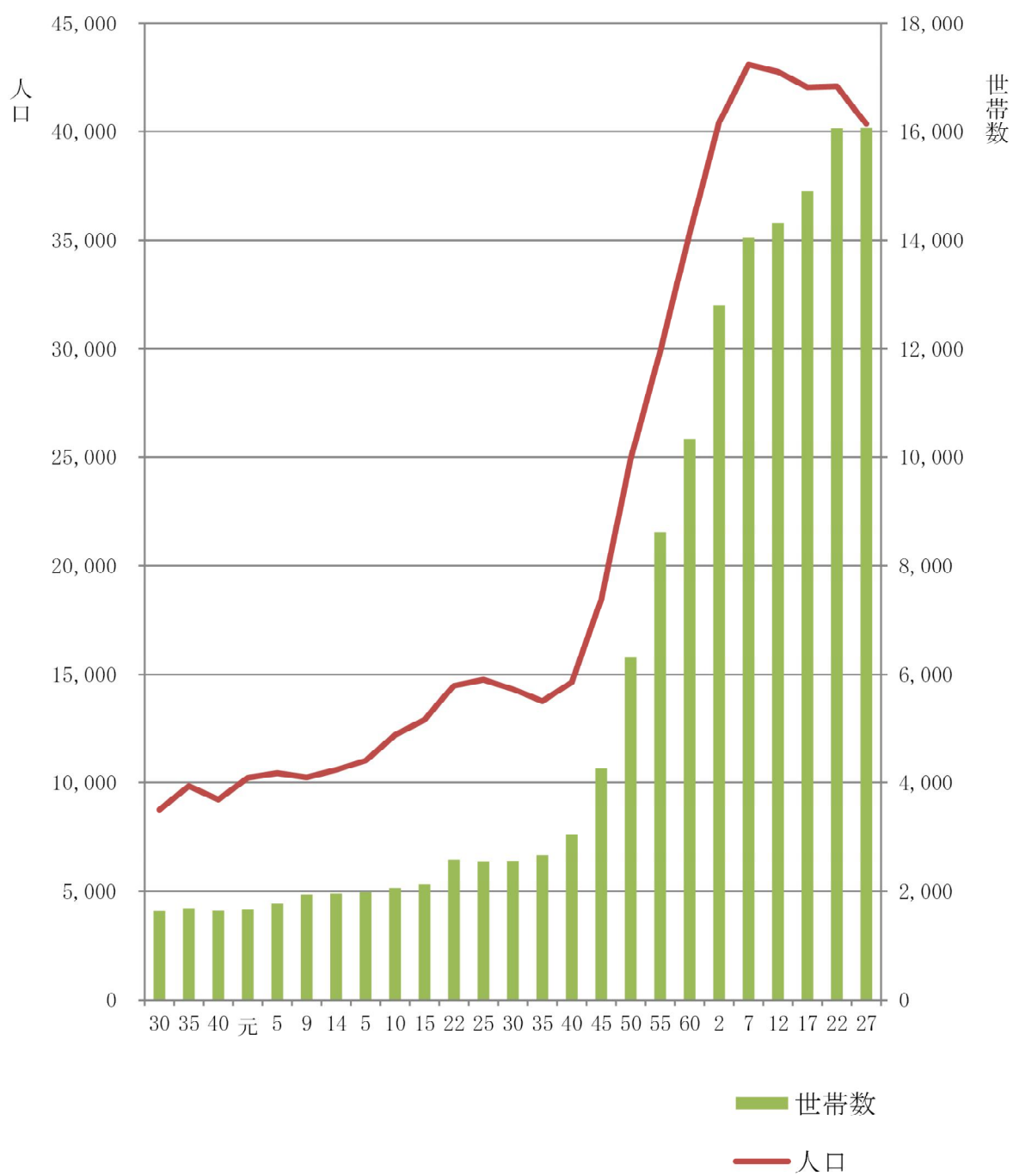


2. 人口

第1図 過去の人口と世帯の推移（第1表から）



2. 人 口

第1表 人口の推移

(行政推進課)

区 分	世 帯		人 口				女100人 に対する 男 の 数	1 世 帯 当り人口	人口密度 (人口/k㎡)
	世帯数	増加率	総 数	増加率	男	女			
		%		%					
明治30年	1,639	—	8,750	—	4,361	4,389	99.36	5.34	256.4
35年	1,693	3.29	9,841	12.47	4,327	5,514	78.47	5.81	288.3
40年	1,648	△2.66	9,225	△6.26	4,555	4,670	97.54	5.60	270.3
大正元年	1,666	1.09	10,217	10.75	5,084	5,133	99.05	6.13	299.4
5年	1,780	6.84	10,433	2.11	5,210	5,223	99.75	5.86	305.7
9年	1,944	9.21	10,238	△1.87	4,959	5,279	93.94	5.27	300.0
14年	1,957	0.67	10,576	3.30	5,207	5,369	96.98	5.40	309.9
昭和5年	1,983	1.33	11,031	4.30	5,435	5,596	97.12	5.56	323.2
10年	2,062	3.98	12,213	10.72	5,897	6,316	93.37	5.92	357.8
15年	2,131	3.35	12,908	5.69	6,259	6,649	94.13	6.06	378.2
22年	2,580	1.07	14,490	12.26	6,844	7,646	89.51	5.62	424.6
25年	2,551	△1.12	14,767	1.91	7,112	7,655	92.91	5.79	430.7
30年	2,554	0.12	14,321	△3.02	6,922	7,399	93.55	5.61	418.9
35年	2,657	4.03	13,741	△4.05	6,607	7,134	92.61	5.17	402.6
40年	3,050	14.79	14,654	6.64	7,346	7,308	100.52	4.80	429.4
45年	4,257	39.57	18,442	25.85	9,546	8,896	107.31	4.33	540.3
50年	6,314	48.32	24,923	35.14	12,909	12,014	107.45	3.95	730.7
55年	8,612	36.40	29,873	19.86	15,347	14,526	105.65	3.47	875.8
60年	10,348	20.16	35,312	18.21	18,309	17,003	107.68	3.41	1,035.2
平成2年	12,801	23.71	40,424	14.48	21,373	19,051	112.19	3.16	1,178.9
7年	14,044	9.71	43,088	6.59	22,538	20,550	109.67	3.07	1,256.6
12年	14,316	1.94	42,760	△0.76	22,104	20,656	107.01	2.98	1,247.0
17年	14,922	4.23	42,045	△1.67	21,662	20,383	106.27	2.82	1,226.2
22年	16,063	7.65	42,089	0.10	21,917	20,172	108.65	2.62	1,227.4
27年	16,067	0.00	40,343	△4.20	20,935	19,408	107.87	2.51	1,176.9

注：大正9年（第1回全国国勢調査）からの人口と世帯数は各年次10月1日現在で国勢調査資料による。

（昭和22年は臨時国勢調査資料）

大正5年までの人口と世帯数は12月31日現在で、神奈川県統計書による。

明治30年から昭和10年までは、愛川村、高峰村、中津村の合算した数である。

昭和15年から昭和25年までは、町制施行による愛川町及び高峰村、中津村の合算した数である。

昭和30年は町村合併により愛川町、高峰村が合併し愛川町となり、愛川町、中津村を合算した数である。

昭和31年に愛川町と中津村が合併し、現在の愛川町となった。

第2表 最近10年間の人口動態

(住 民 課)

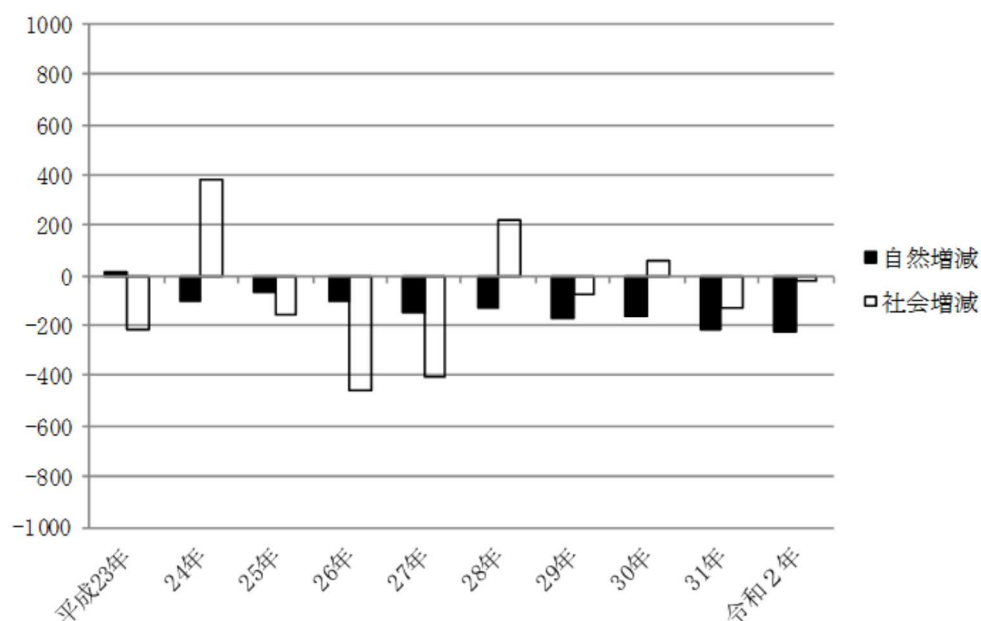
区 分	世帯数	人 口	自 然 増 減			社 会 増 減			増 加 人 口 計	対前年 増 加 率
			出 生	死 亡	増 減	転 入	転 出	増 減		
平成23年	15,895	41,323	302	284	18	1,867	2,086	△219	△201	△0.49
24年	16,117	41,601	300	400	△100	2,430	2,052	378	278	0.67
25年	16,282	41,382	259	321	△62	1,800	1,957	△157	△219	△0.53
26年	16,224	40,818	270	371	△101	1,706	2,169	△463	△564	△1.36
27年	16,166	40,271	255	401	△146	1,473	1,874	△401	△547	△1.34
28年	16,124	40,362	271	398	△127	1,876	1,658	218	91	0.23
29年	16,209	40,120	231	403	△172	1,623	1,693	△70	△242	△0.60
30年	16,445	40,008	235	403	△168	1,817	1,761	56	△112	△0.28
31年	16,569	39,665	211	430	△219	1,762	1,886	△124	△343	△0.86
令和2年	16,775	39,413	197	425	△228	1,879	1,903	△24	△252	△0.64

注1：世帯数、人口は、各年1月1日現在の人口統計資料による。

注2：平成27年国勢調査結果確定に伴い、平成29年版統計あいかわ発行時に平成28年及び29年の値の一部を修正。

注3：平成29年の対前年増加率を「0.60」から「△0.60」に訂正。(2018/06/01)

第2図 最近10年間の自然増減、社会増減（第2表から）



2. 人 口

第3表 月別人口の自然動態

(住 民 課)

区 分	出 生			死 亡			死産	※ 婚姻 件数	※ 離婚 件数	人口1,000人につき				
	計	男	女	計	男	女				出生	死亡	死産	※ 婚姻	※ 離婚
平成27年	271	136	135	398	222	176	5	410	137	6.7	9.9	0.1	10.2	3.4
28年	231	125	106	403	219	184	2	417	118	5.8	10.0	0.0	10.4	2.9
29年	235	124	111	403	234	169	4	412	148	5.9	10.1	0.1	10.3	3.7
30年	211	103	108	430	252	178	6	393	131	5.3	10.8	0.2	9.9	3.3
令和元年	197	98	99	425	245	180	5	414	125	5.0	10.8	0.1	10.5	3.2
1月	17	6	11	52	38	14	2	38	11	0.4	1.3	0.1	1.0	0.3
2月	18	10	8	43	26	17	1	32	5	0.5	1.1	0.0	0.8	0.1
3月	20	11	9	31	15	16	0	44	14	0.5	0.8	0.0	1.1	0.4
4月	9	4	5	35	20	15	0	31	13	0.2	0.9	0.0	0.8	0.3
5月	17	8	9	40	27	13	0	59	14	0.4	1.0	0.0	1.5	0.4
6月	14	9	5	27	13	14	0	25	10	0.4	0.7	0.0	0.6	0.3
7月	15	3	12	23	13	10	0	28	12	0.4	0.6	0.0	0.7	0.3
8月	19	14	5	39	20	19	0	32	8	0.5	1.0	0.0	0.8	0.2
9月	17	8	9	33	21	12	1	31	11	0.4	0.8	0.0	0.8	0.3
10月	18	14	4	34	19	15	0	21	14	0.5	0.9	0.0	0.5	0.4
11月	19	4	15	29	16	13	1	45	5	0.5	0.7	0.0	1.1	0.1
12月	14	7	7	39	17	22	0	28	8	0.4	1.0	0.0	0.7	0.2

資料：人口統計調査

注1：※は戸籍受付帳による。

注2：平成27年の人口1,000人につき出生を「6.8」から「6.7」に訂正。

第4表 月別人口の社会動態

(住 民 課)

年次・区分	増 減	転 入				転 出			
		総 数	県外から	県内から	その他	総 数	県外へ	県内へ	その他
平成27年 計	218	1,876	641	907	328	1,658	575	1,029	54
男	101	1,006	421	473	112	905	338	534	33
女	117	870	220	434	216	753	237	495	21
平成28年 計	△ 70	1,623	741	839	43	1,693	628	949	116
男	23	988	460	501	27	965	366	517	82
女	△ 93	635	281	338	16	728	262	432	34
平成29年 計	56	1,817	876	894	47	1,761	643	1,033	85
男	64	1,104	554	514	36	1,040	390	583	67
女	△ 8	713	322	380	11	721	253	450	18
平成30年 計	△ 124	1,762	822	912	28	1,886	697	1,077	112
男	△ 45	1,060	531	519	10	1,105	427	603	75
女	△ 79	702	291	393	18	781	270	474	37
令和元年 計	△ 24	1,879	932	887	60	1,903	697	1,098	108
男	36	1,138	595	508	35	1,102	425	607	70
女	△ 60	741	337	379	25	801	272	491	38
1月 男	1	82	41	40	1	81	32	48	1
女	△ 5	52	17	32	3	57	19	33	5
2月 男	△ 6	71	35	35	1	77	27	43	7
女	7	61	37	20	4	54	18	28	8
3月 男	△ 28	130	69	55	6	158	65	86	7
女	△ 65	79	34	42	3	144	56	86	2
4月 男	50	145	86	53	6	95	45	48	2
女	△ 6	66	26	40	—	72	20	50	2
5月 男	△ 19	86	36	49	1	105	42	58	5
女	△ 26	57	28	29	—	83	28	47	8
6月 男	18	108	63	44	1	90	35	52	3
女	13	69	29	35	5	56	21	35	—
7月 男	△ 18	78	34	40	4	96	38	52	6
女	△ 8	56	22	31	3	64	23	41	—
8月 男	11	84	42	40	2	73	28	36	9
女	△ 6	58	31	26	1	64	28	35	1
9月 男	△ 22	70	33	33	4	92	39	50	3
女	2	55	24	26	5	53	20	30	3
10月 男	△ 5	97	59	36	2	102	35	46	21
女	1	55	24	30	1	54	14	36	4
11月 男	34	97	50	44	3	63	18	41	4
女	25	76	33	43	—	51	15	35	1
12月 男	20	90	47	39	4	70	21	47	2
女	8	57	32	25	—	49	10	35	4

資料：人口統計調査

※注：平成27年国勢調査結果確定に伴い、平成29年版統計あいかわ発行時に平成28年及び29年の値の一部を修正。

2. 人 口

第5表 年齢別男女人口

年 令	総数	日 本 人			外 国 人			年 令	総数	日 本 人			外 国 人				
		計	男	女	計	男	女			計	男	女	計	男	女		
総 数	40,248	37,383	19,494	17,889	2,865	1,534	1,331										
0～4	1,177	1,062	562	500	115	51	64	25～29	1,870	1,553	898	655	317	219	98		
0	191	169	88	81	22	9	13	25	400	331	187	144	69	48	21		
1	209	186	97	89	23	7	16	26	413	335	191	144	78	51	27		
2	243	220	121	99	23	16	7	27	348	291	162	129	57	41	16		
3	241	218	111	107	23	12	11	28	362	309	178	131	53	37	16		
4	293	269	145	124	24	7	17	29	347	287	180	107	60	42	18		
5～9	1,433	1,302	682	620	131	71	60	30～34	1,860	1,589	881	708	271	166	105		
5	249	224	112	112	25	9	16	30	362	303	176	127	59	41	18		
6	288	264	143	121	24	14	10	31	356	294	159	135	62	39	23		
7	277	247	137	110	30	13	17	32	381	326	187	139	55	36	19		
8	293	271	143	128	22	13	9	33	365	314	168	146	51	29	22		
9	326	296	147	149	30	22	8	34	396	352	191	161	44	21	23		
10～14	1,711	1,575	803	772	136	68	68	35～39	2,145	1,908	1,027	881	237	130	107		
10	319	293	157	136	26	12	14	35	396	347	183	164	49	27	22		
11	352	330	155	175	22	9	13	36	414	364	207	157	50	28	22		
12	343	313	164	149	30	16	14	37	423	366	202	164	57	29	28		
13	367	336	163	173	31	16	15	38	470	429	216	213	41	22	19		
14	330	303	164	139	27	15	12	39	442	402	219	183	40	24	16		
15～19	1,976	1,815	952	863	161	95	66	40～44	2,642	2,420	1,313	1,107	222	108	114		
15	360	327	175	152	33	16	17	40	443	397	221	176	46	28	18		
16	349	331	171	160	18	13	5	41	539	487	260	227	52	30	22		
17	378	355	185	170	23	14	9	42	570	525	290	235	45	20	25		
18	426	394	204	190	32	18	14	43	528	478	260	218	50	22	28		
19	463	408	217	191	55	34	21	44	562	533	282	251	29	8	21		
20～24	2,117	1,762	982	780	355	191	164	45～49	3,349	3,091	1,750	1,341	258	126	132		
20	446	386	200	186	60	29	31	45	618	565	317	248	53	29	24		
21	435	367	207	160	68	37	31	46	712	659	385	274	53	26	27		
22	429	349	195	154	80	35	45	47	706	656	365	291	50	25	25		
23	407	335	199	136	72	43	29	48	650	603	340	263	47	22	25		
24	400	325	181	144	75	47	28	49	663	608	343	265	55	24	31		

(住 民 課)

年 令	総数	日 本 人			外 国 人			年 令	総数	日 本 人			外 国 人		
		計	男	女	計	男	女			計	男	女	計	男	女
								75～79	2,579	2,557	1,240	1,317	22	9	13
50～54	2,943	2,692	1,491	1,201	251	119	132	75	510	502	244	258	8	3	5
50	632	573	324	249	59	25	34	76	583	581	299	282	2	2	—
51	625	568	318	250	57	30	27	77	524	520	260	260	4	1	3
52	626	576	319	257	50	27	23	78	502	496	228	268	6	3	3
53	477	438	253	185	39	18	21	79	460	458	209	249	2	—	2
54	583	537	277	260	46	19	27	80～84	1,567	1,560	723	837	7	—	7
55～59	2,446	2,278	1,206	1,072	168	82	86	80	390	389	182	207	1	—	1
55	498	459	256	203	39	18	21	81	323	322	149	173	1	—	1
56	551	514	282	232	37	16	21	82	323	321	144	177	2	—	2
57	469	432	215	217	37	19	18	83	276	274	137	137	2	—	2
58	462	433	225	208	29	15	14	84	255	254	111	143	1	—	1
59	466	440	228	212	26	14	12	85～89	804	802	308	494	2	1	1
60～64	2,641	2,528	1,325	1,203	113	59	54	85	209	208	83	125	1	—	1
60	507	484	255	229	23	13	10	86	179	178	68	110	1	1	—
61	522	500	279	221	22	8	14	87	176	176	76	100	—	—	—
62	472	451	230	221	21	14	7	88	135	135	55	80	—	—	—
63	567	544	281	263	23	10	13	89	105	105	26	79	—	—	—
64	573	549	280	269	24	14	10	90～94	327	327	96	231	—	—	—
65～69	3,275	3,207	1,637	1,570	68	24	44	90	94	94	32	62	—	—	—
65	543	523	267	256	20	9	11	91	59	59	14	45	—	—	—
66	634	622	317	305	12	6	6	92	70	70	21	49	—	—	—
67	683	668	343	325	15	4	11	93	45	45	13	32	—	—	—
68	687	674	351	323	13	3	10	94	59	59	16	43	—	—	—
69	728	720	359	361	8	2	6	95～99	92	92	21	71	—	—	—
70～74	3,279	3,248	1,596	1,652	31	15	16	95	32	32	7	25	—	—	—
70	816	809	406	403	7	3	4	96	26	26	6	20	—	—	—
71	776	766	390	376	10	5	5	97	16	16	5	11	—	—	—
72	773	767	363	404	6	3	3	98	10	10	2	8	—	—	—
73	492	486	256	230	6	3	3	99	8	8	1	7	—	—	—
74	422	420	181	239	2	1	1	100以上	15	15	1	14	—	—	—

資料：住民基本台帳人口 注：令和元年12月31日現在

2. 人 口

第6表 行政区別世帯と人口

区 分	世 帯 数				人 口		
	世 帯 総 数	日 本 人		外 国 人 の み	総 人 口		
		混合世帯			男	女	計
総 数	18,334	16,910	299	1,424	21,028	19,220	40,248
愛川地区計	4,505	4,468	39	37	5,174	4,950	10,124
川北	319	317	4	2	330	352	682
宮本	424	420	2	4	488	455	943
原白	582	576	11	6	667	642	1,309
両向	584	578	5	6	686	650	1,336
細野	1,310	1,303	10	7	1,515	1,387	2,902
田代	1,286	1,274	7	12	1,488	1,464	2,952
高峰地区計	2,049	1,941	22	108	2,438	2,197	4,635
小沢	653	600	13	53	791	636	1,427
箕輪	351	343	3	8	427	409	836
角田	384	381	2	3	471	461	932
三増	661	617	4	44	749	691	1,440
中津地区計	11,780	10,501	238	1,279	13,416	12,073	25,489
上熊坂	1,935	1,745	41	190	2,204	2,000	4,204
熊坂	2,185	1,987	50	198	2,568	2,223	4,791
下谷・八菅山	89	89	—	—	108	120	228
二井坂	1,004	867	18	137	1,147	1,057	2,204
桜台	1,138	923	30	215	1,226	1,108	2,334
半縄	587	474	11	113	683	666	1,349
坂本	248	223	—	25	270	245	515
六倉	1,813	1,639	32	174	2,089	1,800	3,889
大塚	1,074	1,012	25	62	1,222	1,100	2,322
桜台団地	199	140	3	59	182	124	306
春日台	1,508	1,402	28	106	1,717	1,630	3,347

資料：住民基本台帳人口 注1：令和元年12月31日現在 注2：混合世帯は日本人世帯に含まれる内数。

第7表 大字別世帯と人口

区 分	世 帯 数				人 口		
	世 帯 総 数	日 本 人		外 国 人 の み	総 人 口		
		混合世帯			男	女	計
総 数	18,334	16,910	299	1,424	21,028	19,220	40,248
半原	3,219	3,194	32	25	3,686	3,486	7,172
田代	1,286	1,274	7	12	1,488	1,464	2,952
角田	1,384	1,320	18	64	1,681	1,499	3,180
三増	661	617	4	44	749	691	1,440
春日台1丁目	264	243	3	21	312	303	615
春日台2丁目	152	151	2	1	188	189	377
春日台3丁目	472	463	12	9	540	569	1,109
春日台4丁目	348	302	6	46	387	295	682
春日台5丁目	265	237	5	28	281	262	543
中津	10,175	9,012	210	1,163	11,593	10,355	21,948
八菅山	24	24	—	—	24	31	55
棚澤	84	73	—	11	99	76	175

資料：住民基本台帳人口 注1：令和元年12月31日現在 注2：混合世帯は日本人世帯に含まれる内数。

(住 民 課)

人 口					
日 本 人			外 国 人		
男	女	計	男	女	計
19,494	17,889	37,383	1,534	1,331	2,865
5,138	4,880	10,018	36	70	106
326	349	675	4	3	7
486	450	936	2	5	7
657	626	1,283	10	16	26
682	640	1,322	4	10	14
1,510	1,369	2,879	5	18	23
1,477	1,446	2,923	11	18	29
2,316	2,167	4,483	122	30	152
730	620	1,350	61	16	77
415	405	820	12	4	16
469	458	927	2	3	5
702	684	1,386	47	7	54
12,040	10,842	22,882	1,376	1,231	2,607
1,970	1,817	3,787	234	183	417
2,325	2,007	4,332	243	216	459
108	120	228	—	—	—
991	913	1,904	156	144	300
1,035	897	1,932	191	211	402
575	549	1,124	108	117	225
247	235	482	23	10	33
1,905	1,667	3,572	184	133	317
1,153	1,024	2,177	69	76	145
128	77	205	54	47	101
1,603	1,536	3,139	114	94	208

(住 民 課)

人 口					
日 本 人			外 国 人		
男	女	計	男	女	計
19,494	17,889	37,383	1,534	1,331	2,865
3,661	3,434	7,095	25	52	77
1,477	1,446	2,923	11	18	29
1,606	1,476	3,082	75	23	98
702	684	1,386	47	7	54
288	293	581	24	10	34
186	185	371	2	4	6
524	547	1,071	16	22	38
342	271	613	45	24	69
255	231	486	26	31	57
10,344	9,222	19,566	1,249	1,133	2,382
24	31	55	—	—	—
85	69	154	14	7	21

2. 人 口

第8表 労働力の状態

区 分	総 数	労 働 力 人 口							完 全 失 業 者
		総 数	就 業 者					休 業 者	
			総 数	主 任 事 務	家 事 の ほか 仕事	通 学 の かわ ら 仕事	休 業 者		
平成22年 総数	36,430	22,575	20,748	17,032	3,106	352	258	1,827	
男	18,977	13,988	12,637	12,130	172	185	150	1,351	
女	17,453	8,587	8,111	4,902	2,934	167	108	476	
平成27年 総数	34,820	21,371	20,335	16,322	3,270	396	347	1,036	
男	18,031	12,838	12,100	11,447	245	212	196	738	
女	16,789	8,533	8,235	4,875	3,025	184	151	298	

資料：国勢調査 注：総数には「労働力状態不詳の者」を含む。

第9表 産業大分類別就業者数

区 分	総 数	農 林 業	漁 業 養 殖 業	鉱 業	建 設 業	製 造 業	卸 売 小 売 業	金 融 保 険 業
平成22年 総数	20,748	304	2	3	2,050	6,224	2,761	165
男	12,637	199	2	3	1,747	4,365	1,315	52
女	8,111	105	—	—	303	1,859	1,446	113
平成27年 総数	20,335	353	—	10	2,029	5,708	2,531	134
男	12,100	227	—	8	1,720	3,939	1,151	40
女	8,235	126	—	2	309	1,769	1,380	94

資料：国勢調査

第10表 外国人住民人口

区 分	総 数			ペ ル ー			ブ ラ ジ ル			韓 国 ・ 朝 鮮			ド ミ ニ カ 共 和 国			カ ン ボ ジ ア		
	総数	男	女	総数	男	女	総数	男	女	総数	男	女	総数	男	女	総数	男	女
平成27年	2,118	1,070	1,048	667	323	344	449	244	205	36	15	21	61	35	26	96	52	44
28年	2,268	1,167	1,101	668	320	348	462	257	205	35	15	20	57	33	24	106	59	47
29年	2,405	1,264	1,141	672	326	346	476	264	212	32	14	18	66	39	27	132	77	55
30年	2,599	1,377	1,222	690	341	349	510	281	229	31	13	18	71	42	29	147	80	67
令和元年	2,745	1,448	1,297	688	333	355	511	283	228	33	16	17	77	45	32	134	77	57

資料：平成23年までは外国人登録、平成24年からは住民基本台帳人口 注：各年10月1日現在

(行政推進課)

非 勞 働 力 人 口			
総 数	家 事	通 学	そ の 他
13,855	6,007	1,981	5,867
4,989	504	1,032	3,453
8,866	5,503	949	2,414
12,664	5,097	1,746	5,821
4,697	539	906	3,252
7,967	4,558	840	2,569

(行政推進課)

不動産業	運 輸 通 信 業	電 気 ガ 水 道 業	サ ー ビ ス 業	公 務	分 類 不 能 の 産 業
270	2,692	39	5,553	425	260
166	1,831	34	2,435	319	169
104	861	5	3,118	106	91
276	2,762	26	5,699	400	407
175	1,870	24	2,419	284	243
101	892	2	3,280	116	164

(住 民 課)

中 国 ・ 台 湾			フィリピン			タ イ			ベトナム			アルゼンチン			そ の 他		
総数	男	女	総数	男	女	総数	男	女	総数	男	女	総数	男	女	総数	男	女
156	99	57	301	114	187	97	32	65	53	33	20	13	2	11	189	121	68
193	120	73	326	121	205	105	38	67	87	60	27	12	2	10	217	142	75
205	132	73	331	122	209	118	36	82	113	84	29	14	2	12	246	168	78
189	119	70	334	131	203	159	47	112	159	118	41	18	5	13	291	200	91
164	105	59	358	144	214	174	50	124	238	163	75	19	5	14	349	227	122

2. 人 口

第11表 常住人口・昼間人口

(行政推進課)

区 分	常住人口	昼間人口	区 分	常住人口	昼間人口
総 数	40,343	40,913	他 県 で 従 業	904	—
従業も通学もしていない	13,794	13,794	他 県 に 通 学	287	—
自 宅 で 従 業	1,720	1,720	県内他市町村から町内で従業	—	10,532
自宅外の町内で従業	8,606	8,606	県内他市町村から町内に通学	—	219
自宅外の町内に通学	3,177	3,177	他 県 から 町 内 で 従 業	—	—
県内他市町村で従業	8,795	—	他 県 から 町 内 に 通 学	—	—
県内他市町村に通学	1,002	—	従 業 他 が 不 詳	1,974	1,974

資料：平成27年国勢調査

第12表 15歳以上流入流出人口

(行政推進課)

愛川町から町外へ (流出)			県 市 町 村 別	町外から愛川町へ (流入)		
総 数	通 勤 者	通 学 者		総 数	通 勤 者	通 学 者
11,048	9,779	1,269	総 数	11,547	11,326	221
563	482	81	横 浜 市	449	449	—
127	111	16	川 崎 市	137	137	—
16	12	4	横 須 賀 市	11	11	—
186	152	34	平 塚 市	168	168	—
10	7	3	鎌 倉 市	24	24	—
94	83	11	藤 沢 市	110	110	—
22	15	7	小 田 原 市	32	32	—
36	30	6	茅 ヶ 崎 市	87	87	—
2,599	2,333	266	相 模 原 市	3,897	3,795	102
65	58	7	秦 野 市	140	140	—
4,670	4,282	388	厚 木 市	3,945	3,849	96
152	142	10	大 和 市	250	248	2
240	172	68	伊 勢 原 市	244	244	—
401	371	30	海 老 名 市	485	483	2
287	255	32	座 間 市	453	447	6
168	155	13	綾 瀬 市	142	140	2
42	41	1	寒 川 町	41	41	—
2	2	—	大 磯 町	19	19	—
1	—	1	二 宮 町	7	7	—
8	3	5	松 田 町	3	3	—
72	72	—	清 川 村	56	55	1
17	17	—	その他の市町	43	43	—
1,032	761	271	東 京 都	684	684	—
14	12	2	千 葉 県	13	13	—
54	50	4	埼 玉 県	34	34	—
86	81	5	その他の道府県	73	73	—

資料：平成27年国勢調査

第13表 町村合併以前の町村別人口の推移

(行政推進課)

年次・町村名	世 帯	人 口			女100人 に対する男の数	1 世 帯 当 り 人 員	
		総 数	男	女			
明治30年	愛川村	558	3,143	1,584	1,559	101.60	5.63
	高峰村	532	2,714	1,347	1,367	98.54	5.10
	中津村	549	2,893	1,430	1,463	97.74	5.27
35年	愛川村	627	4,355	1,683	2,672	62.99	6.95
	高峰村	533	2,638	1,231	1,407	87.49	4.95
	中津村	533	2,848	1,413	1,435	98.47	5.34
40年	愛川村	614	3,661	1,840	1,821	101.04	5.96
	高峰村	519	2,486	1,200	1,286	93.31	4.79
	中津村	515	3,078	1,515	1,563	96.93	5.98
大正元年	愛川村	638	4,071	2,032	2,039	99.66	6.38
	高峰村	515	2,961	1,475	1,486	99.26	5.75
	中津村	513	3,185	1,577	1,608	98.07	6.21
5年	愛川村	732	4,375	2,189	2,186	100.14	5.98
	高峰村	518	2,875	1,436	1,439	99.79	5.55
	中津村	530	3,183	1,585	1,598	99.19	6.01
9年	愛川村	849	4,502	2,119	2,383	88.92	5.30
	高峰村	527	2,590	1,262	1,328	95.03	4.91
	中津村	568	3,146	1,578	1,568	100.64	5.54
14年	愛川村	863	4,694	2,266	2,428	93.33	5.44
	高峰村	524	2,743	1,347	1,396	96.49	5.23
	中津村	570	3,139	1,594	1,545	103.17	5.51
昭和5年	愛川村	868	4,913	2,362	2,551	92.59	5.66
	高峰村	533	2,761	1,357	1,404	96.65	5.18
	中津村	582	3,357	1,716	1,641	104.57	5.77
10年	愛川村	923	5,803	2,732	3,071	88.96	6.29
	高峰村	542	2,946	1,401	1,545	90.68	5.44
	中津村	597	3,464	1,764	1,700	103.76	5.80
15年	愛川町	963	5,976	2,684	3,292	81.53	6.21
	高峰村	535	2,965	1,415	1,550	91.29	5.54
	中津村	633	3,967	2,160	1,807	119.54	6.27
22年	愛川町	1,167	6,631	3,026	3,605	83.94	5.68
	高峰村	647	3,473	1,667	1,806	92.30	5.37
	中津村	766	4,386	2,151	2,235	96.24	5.73
25年	愛川町	1,156	6,755	3,150	3,605	87.38	5.84
	高峰村	648	3,574	1,748	1,826	95.73	5.52
	中津村	747	4,438	2,214	2,224	99.55	5.94
30年	愛川町	1,802	10,038	4,771	5,267	90.58	5.57
	中津村	752	4,283	2,151	2,132	100.89	5.70

注1：昭和20年は戦争のため調査せず。 注2：昭和22年は臨時国勢調査資料による。

2. 人 口

