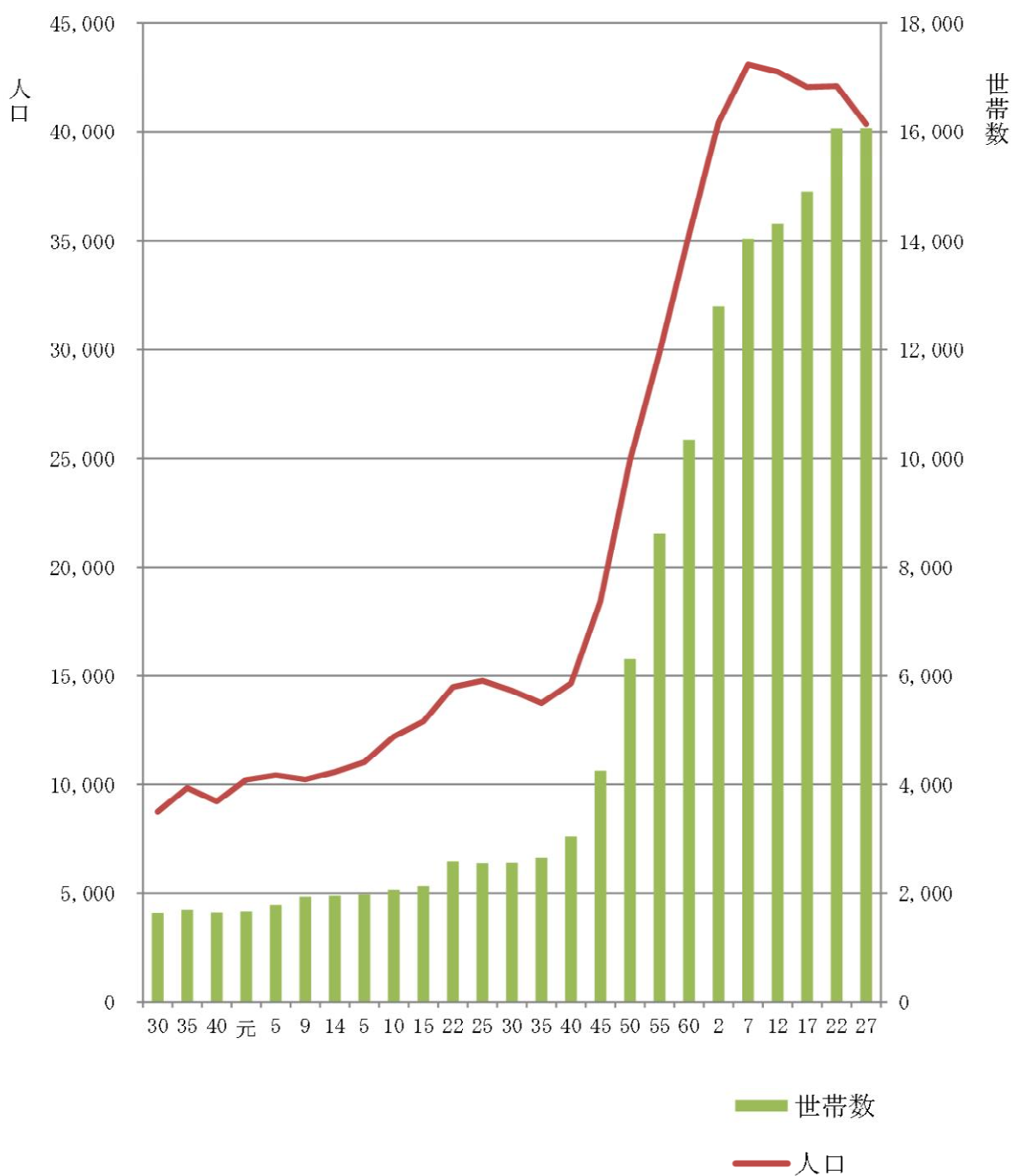


2. 人 口

第1図 過去の人口と世帯の推移（第1表から）



2. 人 口

第1表 人口の推移

(行政推進課)

区 分	世 帯		人 口				女100人 に対する 男 の 数	1 世 帯 当り人口	人口密度 (人口/k㎡)
	世帯数	増加率	総 数	増加率	男	女			
		%		%					
明治30年	1,639	—	8,750	—	4,361	4,389	99.36	5.34	256.4
35年	1,693	3.29	9,841	12.47	4,327	5,514	78.47	5.81	288.3
40年	1,648	△2.66	9,225	△6.26	4,555	4,670	97.54	5.60	270.3
大正元年	1,666	1.09	10,217	10.75	5,084	5,133	99.05	6.13	299.4
5年	1,780	6.84	10,433	2.11	5,210	5,223	99.75	5.86	305.7
9年	1,944	9.21	10,238	△1.87	4,959	5,279	93.94	5.27	300.0
14年	1,957	0.67	10,576	3.30	5,207	5,369	96.98	5.40	309.9
昭和5年	1,983	1.33	11,031	4.30	5,435	5,596	97.12	5.56	323.2
10年	2,062	3.98	12,213	10.72	5,897	6,316	93.37	5.92	357.8
15年	2,131	3.35	12,908	5.69	6,259	6,649	94.13	6.06	378.2
22年	2,580	1.07	14,490	12.26	6,844	7,646	89.51	5.62	424.6
25年	2,551	△1.12	14,767	1.91	7,112	7,655	92.91	5.79	430.7
30年	2,554	0.12	14,321	△3.02	6,922	7,399	93.55	5.61	418.9
35年	2,657	4.03	13,741	△4.05	6,607	7,134	92.61	5.17	402.6
40年	3,050	14.79	14,654	6.64	7,346	7,308	100.52	4.80	429.4
45年	4,257	39.57	18,442	25.85	9,546	8,896	107.31	4.33	540.3
50年	6,314	48.32	24,923	35.14	12,909	12,014	107.45	3.95	730.7
55年	8,612	36.40	29,873	19.86	15,347	14,526	105.65	3.47	875.8
60年	10,348	20.16	35,312	18.21	18,309	17,003	107.68	3.41	1,035.2
平成2年	12,801	23.71	40,424	14.48	21,373	19,051	112.19	3.16	1,178.9
7年	14,044	9.71	43,088	6.59	22,538	20,550	109.67	3.07	1,256.6
12年	14,316	1.94	42,760	△0.76	22,104	20,656	107.01	2.98	1,247.0
17年	14,922	4.23	42,045	△1.67	21,662	20,383	106.27	2.82	1,226.2
22年	16,063	7.65	42,089	0.10	21,917	20,172	108.65	2.62	1,227.4
27年	16,067	0.00	40,343	△4.20	20,935	19,408	107.87	2.51	1,176.9

注：大正9年（第1回全国国勢調査）からの人口と世帯数は各年次10月1日現在で国勢調査資料による。

（昭和22年は臨時国勢調査資料）

大正5年までの人口と世帯数は12月31日現在で、神奈川県統計書による。

明治30年から昭和10年までは、愛川村、高峰村、中津村の合算した数である。

昭和15年から昭和25年までは、町制施行による愛川町及び高峰村、中津村の合算した数である。

昭和30年は町村合併により愛川町、高峰村が合併し愛川町となり、愛川町、中津村を合算した数である。

昭和31年に愛川町と中津村が合併し、現在の愛川町となった。

第2表 最近10年間の人口動態

(住 民 課)

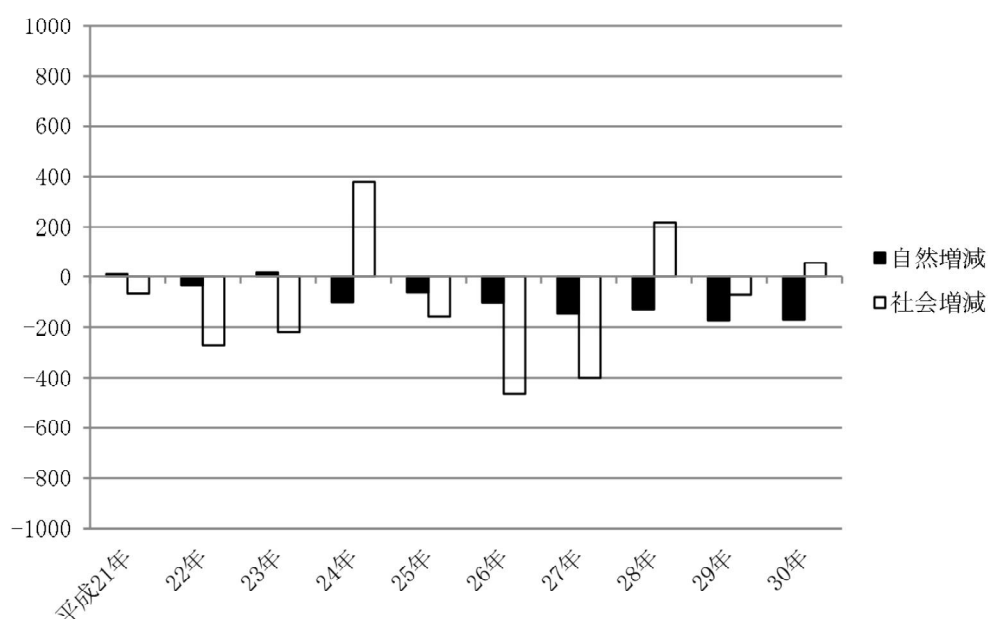
区 分	世帯数	人 口	自 然 増 減			社 会 増 減			増 加 人 口 計	対前年 増 加 率
			出 生	死 亡	増 減	転 入	転 出	増 減		
平成21年	15,625	41,829	320	307	13	2,155	2,221	△66	△53	△0.13
22年	15,728	41,524	293	326	△33	2,043	2,315	△272	△305	△0.73
23年	15,895	41,323	302	284	18	1,867	2,086	△219	△201	△0.49
24年	16,117	41,601	300	400	△100	2,430	2,052	378	278	0.67
25年	16,282	41,382	259	321	△62	1,800	1,957	△157	△219	△0.53
26年	16,224	40,818	270	371	△101	1,706	2,169	△463	△564	△1.36
27年	16,166	40,271	255	401	△146	1,473	1,874	△401	△547	△1.34
28年	16,124	40,362	271	398	△127	1,876	1,658	218	91	0.23
29年	16,209	40,120	231	403	△172	1,623	1,693	△70	△242	△0.60
30年	16,445	40,008	235	403	△168	1,817	1,761	56	△112	△0.28

注1：世帯数、人口は、各年1月1日現在の人口統計資料による。

注2：平成27年国勢調査結果確定に伴い、平成29年版統計あいかわ発行時に平成28年及び29年の値の一部を修正。

注3：平成29年の対前年増加率を「0.60」から「△0.60」に訂正。(2018/06/01)

第2図 最近10年間の自然増減、社会増減（第2表から）



2. 人 口

第3表 月別人口の自然動態

(住 民 課)

区 分	出 生			死 亡			死産	※ 婚姻 件数	※ 離婚 件数	人口1,000人につき				
	計	男	女	計	男	女				出生	死亡	死産	※ 婚姻	※ 離婚
平成25年	270	156	114	371	201	170	5	456	149	6.6	9.1	0.1	11.2	3.7
26年	255	130	125	401	239	162	—	421	152	6.3	10.0	0.0	10.5	3.8
27年	271	136	135	398	222	176	5	410	137	6.8	9.9	0.1	10.2	3.4
28年	231	125	106	403	219	184	2	417	118	5.8	10.0	0.0	10.4	2.9
29年	235	124	111	403	234	169	4	412	148	5.9	10.1	0.1	10.3	3.7
1月	23	13	10	46	20	26	0	53	10	0.6	1.1	0.0	1.3	0.2
2月	18	8	10	45	28	17	1	41	11	0.4	1.1	0.0	1.0	0.3
3月	18	11	7	28	12	16	0	37	22	0.4	0.7	0.0	0.9	0.5
4月	21	10	11	34	22	12	0	24	15	0.5	0.8	0.0	0.6	0.4
5月	18	10	8	26	17	9	1	20	8	0.4	0.6	0.0	0.5	0.2
6月	17	7	10	29	18	11	1	45	17	0.4	0.7	0.0	1.1	0.4
7月	16	9	7	30	23	7	0	37	15	0.4	0.7	0.0	0.9	0.4
8月	25	13	12	41	24	17	1	32	13	0.6	1.0	0.0	0.8	0.3
9月	25	14	11	30	15	15	0	31	9	0.6	0.7	0.0	0.8	0.2
10月	21	13	8	30	16	14	0	35	11	0.5	0.7	0.0	0.9	0.3
11月	16	8	8	32	20	12	0	28	10	0.4	0.8	0.0	0.7	0.2
12月	17	8	9	32	19	13	0	29	7	0.4	0.8	0.0	0.7	0.2

資料：人口統計調査

注：※は戸籍受付帳による。

第4表 月別人口の社会動態

(住 民 課)

年次・区分	増 減	転 入				転 出			
		総 数	県外から	県内から	その他	総 数	県外へ	県内へ	その他
平成25年 計	△ 463	1,706	754	899	53	2,169	770	1,255	144
男	△ 179	973	460	483	30	1,152	414	658	80
女	△ 284	733	294	416	23	1,017	356	597	64
平成26年 計	△ 401	1,473	585	841	47	1,874	659	1,070	145
男	△ 253	807	345	435	27	1,060	365	603	92
女	△ 148	666	240	406	20	814	294	467	53
平成27年 計	218	1,876	641	907	328	1,658	575	1,029	54
男	101	1,006	421	473	112	905	338	534	33
女	117	870	220	434	216	753	237	495	21
平成28年 計	△ 70	1,623	741	839	43	1,693	628	949	116
男	23	988	460	501	27	965	366	517	82
女	△ 93	635	281	338	16	728	262	432	34
平成29年 計	56	1,817	876	894	47	1,761	643	1,033	85
男	64	1,104	554	514	36	1,040	390	583	67
女	△ 8	713	322	380	11	721	253	450	18
1月 男	14	73	25	44	4	59	20	36	3
女	16	53	23	29	1	37	11	25	1
2月 男	1	73	35	35	3	72	28	41	3
女	4	44	18	23	3	40	19	20	1
3月 男	△ 38	136	77	56	3	174	62	104	8
女	△ 45	92	47	45	0	137	52	83	2
4月 男	80	159	101	56	2	79	45	30	4
女	4	66	24	42	0	62	31	27	4
5月 男	24	111	60	46	5	87	37	46	4
女	△ 6	59	30	28	1	65	24	39	2
6月 男	△ 9	69	20	47	2	78	28	44	6
女	15	66	32	34	0	51	18	33	0
7月 男	△ 29	61	27	31	3	90	25	42	23
女	△ 2	55	23	32	0	57	16	37	4
8月 男	4	92	48	42	2	88	37	51	0
女	△ 6	52	22	29	1	58	15	43	0
9月 男	△ 2	74	33	38	3	76	26	49	1
女	△ 7	42	16	26	0	49	13	36	0
10月 男	8	84	45	37	2	76	33	41	2
女	△ 4	62	37	24	1	66	16	47	3
11月 男	26	91	39	49	3	65	21	37	7
女	18	67	28	39	0	49	17	31	1
12月 男	△ 15	81	44	33	4	96	28	62	6
女	5	55	22	29	4	50	21	29	0

資料：人口統計調査

※注：平成27年国勢調査結果確定に伴い、平成29年版統計あいかわ発行時に平成28年及び29年の値の一部を修正。

2. 人 口

第5表 年齢別男女人口

年 令	総数	日 本 人			外 国 人			年 令	総数	日 本 人			外 国 人			
		計	男	女	計	男	女			計	男	女	計	男	女	
総 数	40,843	38,362	20,027	18,335	2,481	1,306	1,175									
0～4	1,296	1,196	627	569	100	52	48	25～29	1,876	1,622	925	697	254	178	76	
0	226	214	111	103	12	7	5	25	394	350	203	147	44	32	12	
1	244	221	119	102	23	14	9	26	371	325	184	141	46	32	14	
2	296	273	145	128	23	9	14	27	375	318	189	129	57	43	14	
3	251	232	113	119	19	8	11	28	367	315	180	135	52	38	14	
4	279	256	139	117	23	14	9	29	369	314	169	145	55	33	22	
5～9	1,562	1,446	743	703	116	67	49	30～34	2,011	1,786	978	808	225	116	109	
5	283	257	140	117	26	14	12	30	415	368	214	154	47	28	19	
6	296	274	145	129	22	15	7	31	378	332	181	151	46	20	26	
7	319	292	146	146	27	20	7	32	395	353	187	166	42	23	19	
8	318	295	157	138	23	11	12	33	392	346	181	165	46	22	24	
9	346	328	155	173	18	7	11	34	431	387	215	172	44	23	21	
10～14	1,753	1,631	848	783	122	63	59	35～39	2,346	2,111	1,146	965	235	125	110	
10	337	309	161	148	28	14	14	35	431	375	207	168	56	27	29	
11	372	345	166	179	27	14	13	36	484	440	225	215	44	21	23	
12	328	304	164	140	24	13	11	37	455	410	228	182	45	30	15	
13	369	338	181	157	31	14	17	38	460	415	235	180	45	22	23	
14	347	335	176	159	12	8	4	39	516	471	251	220	45	25	20	
15～19	2,140	1,968	1,026	942	172	94	78	40～44	2,963	2,744	1,515	1,229	219	100	119	
15	381	359	191	168	22	13	9	40	578	531	288	243	47	20	27	
16	422	392	199	193	30	17	13	41	518	470	256	214	48	23	25	
17	443	406	209	197	37	23	14	42	561	535	288	247	26	9	17	
18	445	413	201	212	32	12	20	43	605	561	313	248	44	21	23	
19	449	398	226	172	51	29	22	44	701	647	370	277	54	27	27	
20～24	2,137	1,877	1,064	813	260	161	99	45～49	3,266	3,014	1,693	1,321	252	118	134	
20	438	389	221	168	49	25	24	45	697	649	363	286	48	25	23	
21	450	393	227	166	57	33	24	46	651	611	339	272	40	18	22	
22	431	381	205	176	50	28	22	47	665	613	348	265	52	25	27	
23	395	345	197	148	50	37	13	48	627	570	321	249	57	23	34	
24	423	369	214	155	54	38	16	49	626	571	322	249	55	27	28	

2. 人 口

年 令	総数	日 本 人			外 国 人			年 令	総数	日 本 人			外 国 人		
		計	男	女	計	男	女			計	男	女	計	男	女
								75～79	2,325	2,312	1,106	1,206	13	4	9
50～54	2,739	2,543	1,393	1,150	196	84	112	75	547	543	279	264	4	1	3
50	611	562	308	254	49	27	22	76	537	531	250	281	6	3	3
51	489	451	257	194	38	17	21	77	484	482	220	262	2	0	2
52	577	534	277	257	43	16	27	78	418	418	197	221	0	0	0
53	507	475	264	211	32	12	20	79	339	338	160	178	1	0	1
54	555	521	287	234	34	12	22	80～84	1,390	1,383	635	748	7	1	6
55～59	2,448	2,311	1,224	1,087	137	66	71	80	351	349	161	188	2	0	2
55	464	431	218	213	33	14	19	81	319	317	162	155	2	0	2
56	459	430	225	205	29	14	15	82	281	280	127	153	1	0	1
57	470	442	229	213	28	15	13	83	235	234	100	134	1	0	1
58	518	493	260	233	25	15	10	84	204	203	85	118	1	1	0
59	537	515	292	223	22	8	14	85～89	721	721	275	446	0	0	0
60～64	2,818	2,716	1,391	1,325	102	55	47	85	216	216	100	116	0	0	0
60	482	462	235	227	20	13	7	86	164	164	66	98	0	0	0
61	569	548	280	268	21	9	12	87	130	130	38	92	0	0	0
62	575	550	278	272	25	16	9	88	125	125	50	75	0	0	0
63	554	533	275	258	21	9	12	89	86	86	21	65	0	0	0
64	638	623	323	300	15	8	7	90～94	310	310	100	210	0	0	0
65～69	3,750	3,701	1,890	1,811	49	12	37	90	87	87	33	54	0	0	0
65	696	679	353	326	17	4	13	91	64	64	24	40	0	0	0
66	690	679	353	326	11	2	9	92	75	75	18	57	0	0	0
67	738	731	364	367	7	1	6	93	49	49	14	35	0	0	0
68	834	829	418	411	5	1	4	94	35	35	11	24	0	0	0
69	792	783	402	381	9	4	5	95～99	81	81	20	61	0	0	0
70～74	2,898	2,876	1,426	1,450	22	10	12	95	33	33	10	23	0	0	0
70	802	793	387	406	9	4	5	96	12	12	2	10	0	0	0
71	512	508	269	239	4	3	1	97	19	19	5	14	0	0	0
72	432	431	190	241	1	0	1	98	5	5	0	5	0	0	0
73	538	532	260	272	6	1	5	99	12	12	3	9	0	0	0
74	614	612	320	292	2	2	0	100以上	13	13	2	11	0	0	0

資料：住民基本台帳人口 注：平成29年12月31日現在

2. 人 口

第6表 行政区別世帯と人口

区 分	世 帯 数				人 口		
	世 帯 総 数	日 本 人		外 国 人 の み	総 人 口		
		混合世帯			男	女	計
総 数	18,004	16,842	292	1,162	21,333	19,510	40,843
愛川地区計	4,513	4,478	37	35	5,399	5,108	10,507
川北	329	327	4	2	348	366	714
宮本	424	422	2	2	519	476	995
原白	578	574	8	4	677	659	1,336
両向	580	574	7	6	715	665	1,380
細野	1,311	1,308	10	3	1,578	1,420	2,998
田代	1,291	1,273	6	18	1,562	1,522	3,084
高峰地区計	2,058	1,955	22	103	2,490	2,305	4,795
小沢	620	587	14	33	765	653	1,418
箕輪	377	361	2	16	456	435	891
角田	388	385	2	3	483	485	968
三増	673	622	4	51	786	732	1,518
中津地区計	11,433	10,409	233	1,024	13,444	12,097	25,541
上熊坂	1,885	1,748	41	137	2,214	2,020	4,234
熊坂	2,153	1,973	47	180	2,558	2,224	4,782
下谷・八菅山	91	91	0	0	114	131	245
二井坂	968	871	14	97	1,142	1,048	2,190
桜台	1,104	939	35	165	1,247	1,093	2,340
半縄	562	473	9	89	702	670	1,372
坂本	234	219	1	15	266	242	508
六倉	1,745	1,611	34	134	2,097	1,811	3,908
大塚	1,041	996	22	45	1,236	1,106	2,342
桜台団地	255	146	2	109	222	158	380
春日台	1,395	1,342	28	53	1,646	1,594	3,240

資料：住民基本台帳人口 注1：平成29年12月31日現在 注2：混合世帯は日本人世帯に含まれる内数。

第7表 大字別世帯と人口

区 分	世 帯 数				人 口		
	世 帯 総 数	日 本 人		外 国 人 の み	総 人 口		
		混合世帯			男	女	計
総 数	18,004	16,842	292	1,162	21,333	19,510	40,843
半原	3,222	3,205	31	17	3,837	3,586	7,423
田代	1,291	1,273	6	18	1,562	1,522	3,084
角田	1,381	1,329	18	52	1,696	1,566	3,262
三増	673	622	4	51	786	732	1,518
春日台1丁目	252	246	5	6	301	309	610
春日台2丁目	156	156	2	0	197	196	393
春日台3丁目	464	458	11	6	546	563	1,109
春日台4丁目	315	279	7	36	367	299	666
春日台5丁目	201	197	3	4	226	215	441
中津	9,939	8,975	205	964	11,684	10,410	22,094
八菅山	26	26	0	0	30	34	64
棚澤	84	76	0	8	101	78	179

資料：住民基本台帳人口 注1：平成29年12月31日現在 注2：混合世帯は日本人世帯に含まれる内数。

(住 民 課)

人 口					
日 本 人			外 国 人		
男	女	計	男	女	計
20,027	18,335	38,362	1,306	1,175	2,481
5,361	5,041	10,402	38	67	105
344	363	707	4	3	7
519	471	990	0	5	5
672	648	1,320	5	11	16
711	654	1,365	4	11	15
1,573	1,406	2,979	5	14	19
1,542	1,499	3,041	20	23	43
2,380	2,272	4,652	110	33	143
725	639	1,364	40	14	54
438	432	870	18	3	21
482	481	963	1	4	5
735	720	1,455	51	12	63
12,286	11,022	23,308	1,158	1,075	2,233
2,024	1,861	3,885	190	159	349
2,341	2,029	4,370	217	195	412
114	131	245	0	0	0
1,033	931	1,964	109	117	226
1,077	910	1,987	170	183	353
604	572	1,176	98	98	196
252	232	484	14	10	24
1,938	1,704	3,642	159	107	266
1,176	1,040	2,216	60	66	126
140	82	222	82	76	158
1,587	1,530	3,117	59	64	123

(住 民 課)

人 口					
日 本 人			外 国 人		
男	女	計	男	女	計
20,027	18,335	38,362	1,306	1,175	2,481
3,819	3,542	7,361	18	44	62
1,542	1,499	3,041	20	23	43
1,637	1,545	3,182	59	21	80
735	720	1,455	51	12	63
292	301	593	9	8	17
196	193	389	1	3	4
536	545	1,081	10	18	28
335	275	610	32	24	56
220	207	427	6	8	14
10,595	9,402	19,997	1,089	1,008	2,097
30	34	64	0	0	0
90	72	162	11	6	17

2. 人 口

第8表 労働力の状態

区 分	総 数	労 働 力 人 口							完 全 失 業 者
		総 数	就 業 者					休 業 者	
			総 数	主 任 事 務	家 事 の ほか 仕事	通 学 の かわ ら 仕事	休 業 者		
平成22年 総数	36,430	22,575	20,748	17,032	3,106	352	258	1,827	
男	18,977	13,988	12,637	12,130	172	185	150	1,351	
女	17,453	8,587	8,111	4,902	2,934	167	108	476	
平成27年 総数	34,820	21,371	20,335	16,322	3,270	396	347	1,036	
男	18,031	12,838	12,100	11,447	245	212	196	738	
女	16,789	8,533	8,235	4,875	3,025	184	151	298	

資料：国勢調査 注：総数には「労働力状態不詳の者」を含む。

第9表 産業大分類別就業者数

区 分	総 数	農 林 業	漁 業 養 殖 業	鉱 業	建 設 業	製 造 業	卸 売 小 売 業	金 融 保 険 業
平成22年 総数	20,748	304	2	3	2,050	6,224	2,761	165
男	12,637	199	2	3	1,747	4,365	1,315	52
女	8,111	105	—	—	303	1,859	1,446	113
平成27年 総数	20,335	353	—	10	2,029	5,708	2,531	134
男	12,100	227	—	8	1,720	3,939	1,151	40
女	8,235	126	—	2	309	1,769	1,380	94

資料：国勢調査

第10表 外国人住民人口

区 分	総 数			ペ ル ー			ブ ラ ジ ル			韓 国 ・ 朝 鮮			ド ミ ニ カ 共 和 国			カ ン ボ ジ ア		
	総数	男	女	総数	男	女	総数	男	女	総数	男	女	総数	男	女	総数	男	女
平成25年	2,136	1,041	1,095	719	345	374	481	253	228	42	18	24	65	41	24	75	43	32
26年	2,073	1,029	1,044	669	324	345	452	243	209	38	16	22	61	36	25	87	48	39
27年	2,118	1,070	1,048	667	323	344	449	244	205	36	15	21	61	35	26	96	52	44
28年	2,268	1,167	1,101	668	320	348	462	257	205	35	15	20	57	33	24	106	59	47
29年	2,405	1,264	1,141	672	326	346	476	264	212	32	14	18	66	39	27	132	77	55

資料：平成23年までは外国人登録、平成24年からは住民基本台帳人口 注：各年10月1日現在

(行政推進課)

非 勞 働 力 人 口			
総 数	家 事	通 学	そ の 他
13,855	6,007	1,981	5,867
4,989	504	1,032	3,453
8,866	5,503	949	2,414
12,664	5,097	1,746	5,821
4,697	539	906	3,252
7,967	4,558	840	2,569

(行政推進課)

不動産業	運 輸 通 信 業	電 気 ガ 水 道 業	サ ー ビ ス 業	公 務	分 類 不 能 の 産 業
270	2,692	39	5,553	425	260
166	1,831	34	2,435	319	169
104	861	5	3,118	106	91
276	2,762	26	5,699	400	407
175	1,870	24	2,419	284	243
101	892	2	3,280	116	164

(住 民 課)

中 国 ・ 台 湾			フィリピン			タ イ			ベトナム			アルゼンチン			そ の 他		
総数	男	女	総数	男	女	総数	男	女	総数	男	女	総数	男	女	総数	男	女
175	94	81	248	81	167	100	28	72	38	19	19	21	7	14	172	112	60
167	104	63	271	94	177	90	27	63	40	19	21	18	5	13	180	113	67
156	99	57	301	114	187	97	32	65	53	33	20	13	2	11	189	121	68
193	120	73	326	121	205	105	38	67	87	60	27	12	2	10	217	142	75
205	132	73	331	122	209	118	36	82	113	84	29	14	2	12	246	168	78

2. 人 口

第11表 常住人口・昼間人口

(行政推進課)

区 分	常住人口	昼間人口	区 分	常住人口	昼間人口
総 数	40,343	40,913	他 県 で 従 業	904	—
従業も通学もしていない	13,794	13,794	他 県 に 通 学	287	—
自 宅 で 従 業	1,720	1,720	県内他市町村から町内で従業	—	10,532
自宅外の町内で従業	8,606	8,606	県内他市町村から町内に通学	—	219
自宅外の町内に通学	3,177	3,177	他 県 から 町 内 で 従 業	—	—
県内他市町村で従業	8,795	—	他 県 から 町 内 に 通 学	—	—
県内他市町村に通学	1,002	—	従 業 他 が 不 詳	1,974	1,974

資料：平成27年国勢調査

第12表 15歳以上流入流出人口

(行政推進課)

愛川町から町外へ (流出)			県 市 町 村 別	町外から愛川町へ (流入)		
総 数	通 勤 者	通 学 者		総 数	通 勤 者	通 学 者
11,048	9,779	1,269	総 数	11,547	11,326	221
563	482	81	横 浜 市	449	449	—
127	111	16	川 崎 市	137	137	—
16	12	4	横 須 賀 市	11	11	—
186	152	34	平 塚 市	168	168	—
10	7	3	鎌 倉 市	24	24	—
94	83	11	藤 沢 市	110	110	—
22	15	7	小 田 原 市	32	32	—
36	30	6	茅 ヶ 崎 市	87	87	—
2,599	2,333	266	相 模 原 市	3,897	3,795	102
65	58	7	秦 野 市	140	140	—
4,670	4,282	388	厚 木 市	3,945	3,849	96
152	142	10	大 和 市	250	248	2
240	172	68	伊 勢 原 市	244	244	—
401	371	30	海 老 名 市	485	483	2
287	255	32	座 間 市	453	447	6
168	155	13	綾 瀬 市	142	140	2
42	41	1	寒 川 町	41	41	—
2	2	—	大 磯 町	19	19	—
1	—	1	二 宮 町	7	7	—
8	3	5	松 田 町	3	3	—
72	72	—	清 川 村	56	55	1
17	17	—	その他の市町	43	43	—
1,032	761	271	東 京 都	684	684	—
14	12	2	千 葉 県	13	13	—
54	50	4	埼 玉 県	34	34	—
86	81	5	その他の道府県	73	73	—

資料：平成27年国勢調査

第13表 町村合併以前の町村別人口の推移

(行政推進課)

年次・町村名	世 帯	人 口			女100人 に対する男の数	1 世 帯 当 り 人 員	
		総 数	男	女			
明治30年	愛川村	558	3,143	1,584	1,559	101.60	5.63
	高峰村	532	2,714	1,347	1,367	98.54	5.10
	中津村	549	2,893	1,430	1,463	97.74	5.27
35年	愛川村	627	4,355	1,683	2,672	62.99	6.95
	高峰村	533	2,638	1,231	1,407	87.49	4.95
	中津村	533	2,848	1,413	1,435	98.47	5.34
40年	愛川村	614	3,661	1,840	1,821	101.04	5.96
	高峰村	519	2,486	1,200	1,286	93.31	4.79
	中津村	515	3,078	1,515	1,563	96.93	5.98
大正元年	愛川村	638	4,071	2,032	2,039	99.66	6.38
	高峰村	515	2,961	1,475	1,486	99.26	5.75
	中津村	513	3,185	1,577	1,608	98.07	6.21
5年	愛川村	732	4,375	2,189	2,186	100.14	5.98
	高峰村	518	2,875	1,436	1,439	99.79	5.55
	中津村	530	3,183	1,585	1,598	99.19	6.01
9年	愛川村	849	4,502	2,119	2,383	88.92	5.30
	高峰村	527	2,590	1,262	1,328	95.03	4.91
	中津村	568	3,146	1,578	1,568	100.64	5.54
14年	愛川村	863	4,694	2,266	2,428	93.33	5.44
	高峰村	524	2,743	1,347	1,396	96.49	5.23
	中津村	570	3,139	1,594	1,545	103.17	5.51
昭和5年	愛川村	868	4,913	2,362	2,551	92.59	5.66
	高峰村	533	2,761	1,357	1,404	96.65	5.18
	中津村	582	3,357	1,716	1,641	104.57	5.77
10年	愛川村	923	5,803	2,732	3,071	88.96	6.29
	高峰村	542	2,946	1,401	1,545	90.68	5.44
	中津村	597	3,464	1,764	1,700	103.76	5.80
15年	愛川町	963	5,976	2,684	3,292	81.53	6.21
	高峰村	535	2,965	1,415	1,550	91.29	5.54
	中津村	633	3,967	2,160	1,807	119.54	6.27
22年	愛川町	1,167	6,631	3,026	3,605	83.94	5.68
	高峰村	647	3,473	1,667	1,806	92.30	5.37
	中津村	766	4,386	2,151	2,235	96.24	5.73
25年	愛川町	1,156	6,755	3,150	3,605	87.38	5.84
	高峰村	648	3,574	1,748	1,826	95.73	5.52
	中津村	747	4,438	2,214	2,224	99.55	5.94
30年	愛川町	1,802	10,038	4,771	5,267	90.58	5.57
	中津村	752	4,283	2,151	2,132	100.89	5.70

注1：昭和20年は戦争のため調査せず。 注2：昭和22年は臨時国勢調査資料による。

2. 人 口

