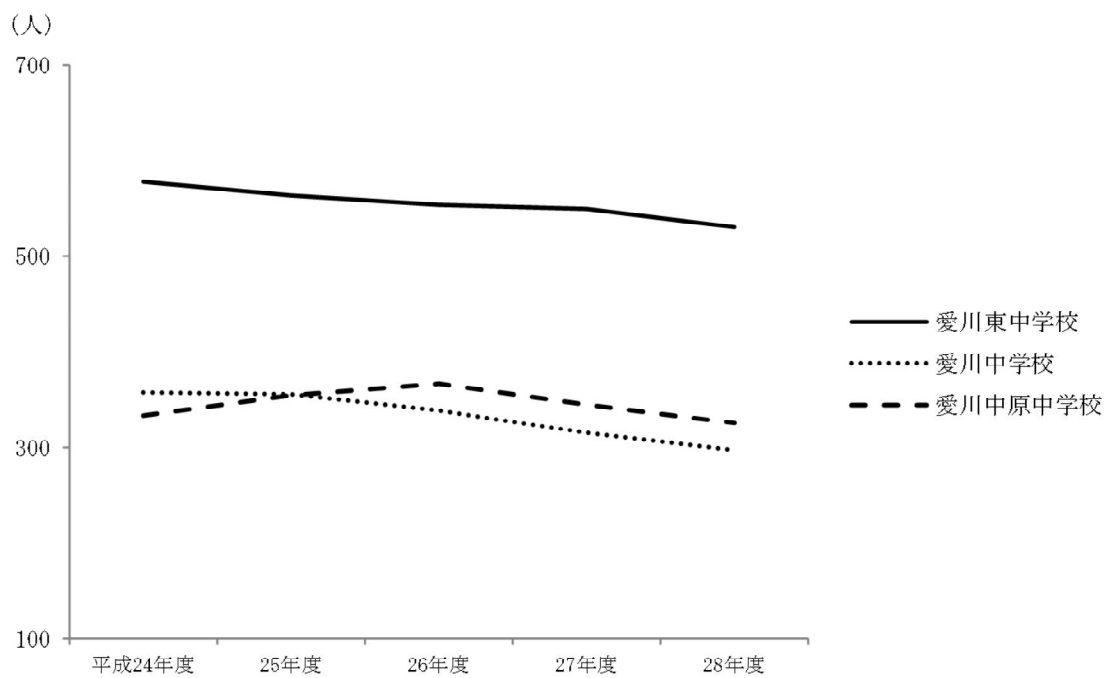
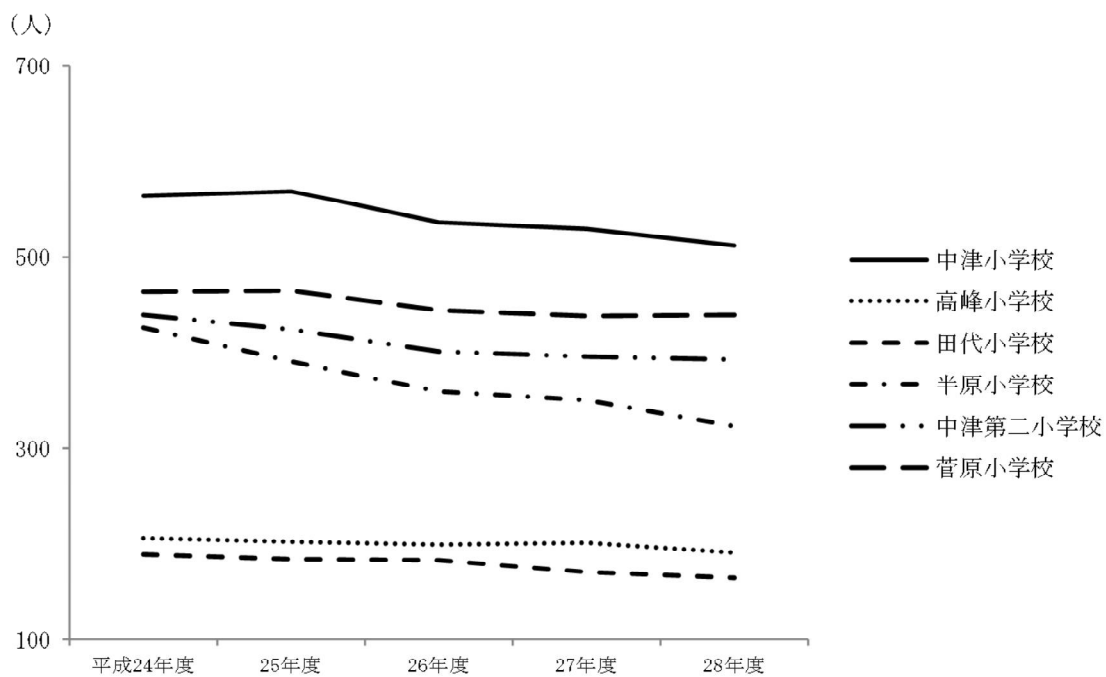


11. 教育

第1図 学校別・学年別児童生徒数の推移（第1表から）



11. 教育

第1表 学校別・学年別児童生徒数の推移

(教育総務課)

区 分	中 津 小 学 校							高 峰 小 学 校						
	総数	1年	2年	3年	4年	5年	6年	総数	1年	2年	3年	4年	5年	6年
平成24年度	564	98	76	87	110	97	96	206	27	35	36	32	33	43
25年度	569	103	100	73	87	109	97	202	37	28	34	36	31	36
26年度	536	59	104	99	75	92	107	199	35	37	27	34	35	31
27年度	529	100	59	101	98	75	96	201	34	35	37	27	33	35
28年度	512	80	101	62	98	94	77	191	24	33	35	39	27	33

区 分	田 代 小 学 校							半 原 小 学 校						
	総数	1年	2年	3年	4年	5年	6年	総数	1年	2年	3年	4年	5年	6年
平成24年度	189	32	27	34	29	31	36	426	63	56	70	66	86	85
25年度	184	29	33	28	34	30	30	391	53	62	58	69	64	85
26年度	183	31	29	33	27	32	31	359	60	52	60	56	68	63
27年度	170	23	29	27	32	27	32	350	45	63	54	61	57	70
28年度	164	22	25	30	28	32	27	323	45	45	60	54	61	58

区 分	中 津 第 二 小 学 校							菅 原 小 学 校						
	総数	1年	2年	3年	4年	5年	6年	総数	1年	2年	3年	4年	5年	6年
平成24年度	439	61	65	61	83	91	78	463	74	71	67	88	81	82
25年度	424	65	60	64	61	81	93	464	79	76	72	66	91	80
26年度	401	76	62	59	61	63	80	444	62	79	74	73	66	90
27年度	396	65	77	63	61	64	66	438	82	63	80	74	72	67
28年度	393	64	66	75	62	62	64	439	67	80	67	81	72	72

区 分	愛 川 東 中 学 校				愛 川 中 学 校				愛 川 中 原 中 学 校			
	総数	1年	2年	3年	総数	1年	2年	3年	総数	1年	2年	3年
平成24年度	578	197	191	190	358	117	127	114	334	133	108	93
25年度	564	178	195	191	356	115	115	126	355	116	131	108
26年度	554	178	178	198	339	110	114	115	367	122	114	131
27年度	550	193	174	183	315	89	111	115	345	108	122	115
28年度	531	160	194	177	297	96	89	112	326	95	108	123

資料：学校基本調査

注：各年度5月1日現在

第2表 私立幼稚園別在園児数の推移

(子育て支援課)

区 分	総 数	中津幼稚園	楠 幼 稚 園	春日台幼稚園	愛川幼稚園
平成	577	149	62	116	250
25年度	553	155	72	108	218
26年度	511	151	65	98	197
27年度	488	144	65	93	186
28年度	480	145	62	105	168

資料：就園調査

注：各年度6月1日現在

第3表 学校数・学級数及び児童生徒数の推移

(教育総務課)

区 分	学 校 数		学 級 数		児 童 数 (小 学 校)			生 徒 数 (中 学 校)		
	小学校	中学校	小学校	中学校	総 数	男	女	総 数	男	女
平成24年度	6	3	93	44	2,287	1,191	1,096	1,270	656	614
25年度	6	3	93	46	2,234	1,145	1,089	1,275	651	624
26年度	6	3	92	45	2,122	1,099	1,023	1,260	637	623
27年度	6	3	91	44	2,084	1,057	1,027	1,210	632	578
28年度	6	3	92	42	2,022	1,031	991	1,154	596	558

資料：学校基本調査

注1：各年度5月1日現在

注2：学級数には特別支援学級を含む。

第4表 1学級当り児童生徒数、教員数の推移

(教育総務課)

区 分	1学級当り児童生徒数		教 員 数 (本 務 者 の み)					
			小 学 校			中 学 校		
	小学校	中学校	総 数	男	女	総 数	男	女
平成24年度	25	29	133	51	82	98	59	39
25年度	24	28	132	53	79	98	60	38
26年度	23	28	139	59	80	97	56	41
27年度	23	28	139	60	79	95	57	38
28年度	22	27	131	53	78	90	54	36

資料：学校基本調査

注：各年度5月1日現在

11. 教育

第5表 中学校別進路別卒業生数の推移

(教育総務課)

区 分		愛川東中学校			愛川中学校			愛川中原中学校		
		25年度	26年度	27年度	25年度	26年度	27年度	24年度	25年度	27年度
総 数	計	194	199	182	128	117	114	108	131	116
	男	97	108	100	63	55	56	60	60	62
	女	97	91	82	65	62	58	48	71	54
進 学 者	計	189	196	179	125	115	112	105	131	112
	男	92	106	99	61	54	55	58	60	59
	女	97	90	80	64	61	57	47	71	53
就 職 者	計	2	2	—	2	1	1	2	—	3
	男	2	2	—	1	—	1	2	—	3
	女	—	—	—	1	1	—	—	—	—
就 職 進 学 者	計	—	—	—	—	—	—	—	—	—
	男	—	—	—	—	—	—	—	—	—
	女	—	—	—	—	—	—	—	—	—
無 職 者	計	3	1	3	1	1	1	1	—	1
	男	3	—	1	1	1	—	—	—	—
	女	—	1	2	—	—	1	1	—	1

資料：学校基本調査

注：各年度5月1日現在

第6表 小中学校の土地と建物

(単位：m²) (教育総務課)

区 分	校地面積	校 舎 面 積		
		計	鉄筋コンクリート	木 造
総 計	172,496	49,565	49,565	—
小 学 校 計	91,204	27,054	27,054	—
半原小学校	15,079	5,522	5,522	—
田代小学校	8,941	3,455	3,455	—
高峰小学校	13,735	3,806	3,806	—
中津小学校	21,993	5,628	5,628	—
中津第二小学	16,529	4,454	4,454	—
菅原小学校	14,927	4,189	4,189	—
中 学 校 計	81,292	22,511	22,511	—
愛川中学校	30,615	6,579	6,579	—
愛川東中学校	27,672	8,714	8,714	—
愛川中原中学	23,005	7,218	7,218	—

資料：学校施設台帳

注：平成28年5月1日現在

11. 教育

第7表 都市公園等の利用件数の推移（その1）（単位：件）（スポーツ・文化振興課）

区分	田代運動公園							
	野球場				庭球場			
	総人数	総件数	昼間件数	ナイター 件数	総人数	総件数	昼間件数	ナイター 件数
平成23年度	19,180	337	311	26	7,471	1,300	1,250	50
24年度	15,111	391	297	94	6,928	1,221	1,056	165
25年度	12,476	349	267	82	6,206	1,060	1,000	60
26年度	14,278	349	301	48	4,963	1,150	1,090	60
27年度	15,300	411	360	51	7,749	1,571	1,437	134
4月	1,535	37	35	2	433	105	98	7
5月	1,658	45	40	5	904	184	172	12
6月	1,115	36	29	7	521	119	110	9
7月	1,850	44	40	4	528	106	92	14
8月	2,638	86	76	10	486	105	89	16
9月	1,291	39	36	3	681	163	145	18
10月	1,026	35	29	6	738	155	130	25
11月	1,841	38	34	4	554	131	121	10
12月	-	-	-	-	512	116	108	8
1月	-	-	-	-	718	155	146	9
2月	-	-	-	-	526	110	108	2
3月	2,346	51	41	10	1,148	122	118	4

区 分	田 代 運 動 公 園					
	ソフトボール場				ゲートボール場	
	総人数	総件数	昼間件数	ナイター 件数	総人数	総件数
平成23年度	10,882	243	223	20	6,500	656
24年度	12,331	299	210	89	4,979	564
25年度	9,038	269	207	62	4,526	644
26年度	8,995	270	210	60	2,102	430
27年度	15,049	390	324	66	3,615	632
4月	1,430	42	34	8	541	60
5月	2,064	58	43	15	153	56
6月	3,345	61	51	10	983	88
7月	2,620	48	40	8	77	36
8月	1,846	66	60	6	71	35
9月	1,189	41	37	4	519	56
10月	875	31	20	11	208	64
11月	700	22	19	3	681	67
12月	-	-	-	-	54	34
1月	-	-	-	-	98	40
2月	-	-	-	-	120	52
3月	980	21	20	1	110	44

11. 教育

第7表 都市公園等の利用件数の推移（その2） （単位：件） （スポーツ・文化振興課）

区 分	第 1 号 公 園							
	野 球 場				庭 球 場			
	総人数	総件数	昼間件数	ナイター 件数	総人数	総件数	昼間件数	ナイター 件数
平成23年度	24,313	641	546	95	37,667	5,660	4,902	758
24年度	27,051	768	528	239	40,524	6,059	4,787	1,272
25年度	24,325	692	468	224	37,815	5,267	4,220	1,047
26年度	20,213	633	474	159	35,153	5,422	4,501	921
27年度	17,223	642	504	138	36,751	5,695	4,502	1,193
4月	1,397	60	44	16	3,697	464	376	88
5月	2,013	86	69	17	4,745	583	479	104
6月	2,918	63	48	15	2,625	429	350	79
7月	1,107	52	47	5	4,861	504	412	92
8月	2,160	82	71	11	3,548	523	410	113
9月	1,596	69	52	17	2,508	500	379	121
10月	3,581	89	69	20	2,951	539	391	148
11月	1,012	56	46	10	2,313	449	338	111
12月	-	-	-	-	1,736	339	264	75
1月	-	-	-	-	1,953	357	274	83
2月	-	-	-	-	2,357	477	405	72
3月	1,439	85	58	27	3,457	531	424	107

区 分	第 2 号 公 園				志 田 運 動 場		小 沢 ソ フ ト ボ ー ル 場	
	ソ フ ト ボ ー ル 場				ソ フ ト ボ ー ル 場		ソ フ ト ボ ー ル 場	
	総 人 数	総 件 数	昼 間 件 数	ナ イ タ ー 件 数	総 人 数	総 件 数	総 人 数	総 件 数
平成23年度	5,305	218	206	12	19,606	279	11,991	284
24年度	7,693	306	263	43	20,360	306	10,763	256
25年度	5,930	260	227	33	15,452	256	10,627	233
26年度	8,550	304	245	59	16,120	183	12,786	269
27年度	7,565	312	243	69	15,891	218	12,118	255
4月	634	29	28	1	1,402	9	2,416	29
5月	884	39	28	11	1,810	42	1,906	28
6月	692	34	26	8	1,446	14	757	14
7月	711	34	28	6	1,564	26	1,078	13
8月	554	27	18	9	2,250	8	370	14
9月	893	38	26	12	1,060	16	1,055	24
10月	2,099	54	39	15	1,406	20	1,352	25
11月	471	28	21	7	980	4	1,167	35
12月	-	-	-	-	1,093	12	366	13
1月	-	-	-	-	458	14	594	20
2月	-	-	-	-	536	14	609	24
3月	627	29	29	-	1,886	39	448	16

11. 教育

第7表 都市公園等の利用件数の推移（その3）（単位：件）（スポーツ・文化振興課）

区 分	坂本運動公園				三 増 公 園							
	ソフトボール場				陸上競技場			庭球場		会議室		
	総人数	総件数	昼間 件数	ナイター 件数	総人数	専用 人数	個人 人数	総人数	総件数	総人数	総件数	
平成23年度	5,153	211	201	10	17,666	10,724	6,942	3,101	842	1,175	280	
24年度	6,302	245	211	34	18,160	9,990	8,170	2,938	785	951	200	
25年度	5,864	236	219	17	16,186	7,555	8,631	2,603	651	930	169	
26年度	4,033	143	122	21	19,381	10,116	9,265	2,331	633	1,128	218	
27年度	5,264	232	213	19	17,717	9,030	8,687	2,718	727	1,518	292	
4月	164	14	13	1	825	160	665	198	51	134	15	
5月	519	32	30	2	2,023	1,410	613	378	93	190	38	
6月	238	16	13	3	1,114	490	624	175	49	73	11	
7月	484	22	20	2	2,382	1,700	682	171	47	468	95	
8月	1,754	42	40	2	1,777	623	1,154	226	60	178	36	
9月	514	27	24	3	1,190	397	793	309	79	66	11	
10月	549	27	24	3	2,693	2,040	653	229	66	100	26	
11月	588	28	26	2	1,383	543	840	207	57	78	15	
12月	-	-	-	-	1,245	232	1,013	217	52	30	6	
1月	-	-	-	-	1,517	1,040	477	175	51	124	18	
2月	-	-	-	-	566	-	566	197	59	-	-	
3月	454	24	23	1	1,002	395	607	236	63	77	21	

第8表 町営プール・アイススケート場の利用状況の推移

(スポーツ・文化振興課)

区 分	田代運動公園プール			第1号公園プール		
	総数	大人	小人	総数	大人	小人
平成24年度	22,766	8,616	14,150	6,846	1,859	4,987
25年度	23,887	9,092	14,795	5,662	1,684	3,978
26年度	19,271	7,333	11,938	4,122	1,120	3,002
27年度	19,488	7,684	11,804	4,291	1,338	2,953
28年度	19,179	7,140	12,039	4,265	953	3,312

区 分	坂本プール			三増プール		
	総数	大人	小人	総数	大人	小人
平成24年度	1,299	300	999	1,471	331	1,140
25年度	859	258	601	901	195	706
26年度	799	221	578	893	201	692
27年度	918	292	626	687	219	468
28年度	-	-	-	631	189	442

注：坂本プールは平成27年度で閉鎖。

区 分	田代運動公園アイススケート場		
	総数	大人	小人
平成13年度	7,364	2,530	4,834
14年度	7,641	2,672	4,969
15年度	9,579	3,884	5,695
16年度	8,065	3,138	4,927
17年度	10,399	4,520	5,879

注：アイススケート場は平成17年度で閉鎖。

11. 教育

第9表 第1号公園体育館等の利用件数（その1）（単位：件）（スポーツ・文化振興課）

区 分	第 1 号 公 園 体 育 館								
	体 育 室			卓 球 場			剣 道 場		
	総人数	専用人数	個人人数	総人数	専用人数	個人人数	総人数	専用人数	個人人数
平成23年度	71,782	67,682	4,100	21,178	20,006	1,172	19,505	19,505	—
24年度	74,136	70,396	3,740	21,178	19,467	1,711	18,350	18,350	—
25年度	66,331	62,006	4,325	19,503	18,736	767	18,563	18,563	—
26年度	78,104	73,684	4,420	31,520	30,826	694	20,083	20,083	—
27年度	79,616	75,580	4,036	26,714	26,137	577	18,498	18,498	—
4月	3,806	3,389	417	2,077	2,025	52	1,410	1,410	—
5月	6,752	6,336	416	2,376	2,338	38	1,571	1,571	—
6月	4,308	3,912	396	1,997	1,940	57	1,696	1,696	—
7月	6,136	5,751	385	1,642	1,579	63	1,333	1,333	—
8月	8,723	8,538	185	1,914	1,890	24	1,155	1,155	—
9月	7,236	6,844	392	2,274	2,252	22	1,611	1,611	—
10月	5,299	4,987	312	2,543	2,480	63	2,028	2,028	—
11月	6,481	6,187	294	2,419	2,367	52	1,976	1,976	—
12月	6,822	6,545	277	2,299	2,261	38	1,062	1,062	—
1月	9,521	9,269	252	3,005	2,976	29	1,725	1,725	—
2月	4,700	4,355	345	2,017	1,972	45	1,176	1,176	—
3月	9,832	9,467	365	2,151	2,057	94	1,755	1,755	—

区 分	第 1 号 公 園 体 育 館								
	柔 道 場			会 議 室			トレーニングルーム		
	総人数	専用人数	個人人数	総人数	専用人数	個人人数	総人数	専用人数	個人人数
平成23年度	17,760	17,760	—	8,755	8,755	—	22,190	—	22,190
24年度	18,595	18,595	—	11,217	11,217	—	24,683	—	24,683
25年度	19,743	19,743	—	10,082	10,082	—	23,501	—	23,501
26年度	18,636	18,636	—	15,902	15,902	—	24,618	—	24,618
27年度	17,159	17,159	—	15,819	15,819	—	26,524	—	26,524
4月	1,112	1,112	—	592	592	—	2,356	—	2,356
5月	1,536	1,536	—	1,248	1,248	—	2,395	—	2,395
6月	1,850	1,850	—	405	405	—	2,357	—	2,357
7月	1,295	1,295	—	1,564	1,564	—	2,362	—	2,362
8月	1,065	1,065	—	2,033	2,033	—	2,341	—	2,341
9月	1,586	1,586	—	1,532	1,532	—	2,123	—	2,123
10月	1,713	1,713	—	1,234	1,234	—	2,243	—	2,243
11月	1,528	1,528	—	1,499	1,499	—	2,167	—	2,167
12月	1,057	1,057	—	1,169	1,169	—	1,759	—	1,759
1月	1,724	1,724	—	1,489	1,489	—	1,906	—	1,906
2月	1,227	1,227	—	1,082	1,082	—	2,162	—	2,162
3月	1,466	1,466	—	1,972	1,972	—	2,353	—	2,353

11. 教 育

第9表 第1号公園体育館等の利用件数（その2）

（単位：件） （スポーツ・文化振興課）

区 分	坂 本 体 育 館		
	総 人 数	専用人数	個人人数
平成23年度	10,178	10,178	—
24年度	11,835	11,835	—
25年度	12,384	12,384	—
26年度	13,595	13,595	—
27年度	15,458	15,458	—
4月	1,279	1,279	—
5月	1,514	1,514	—
6月	935	935	—
7月	1,213	1,213	—
8月	1,429	1,429	—
9月	1,120	1,120	—
10月	1,349	1,349	—
11月	1,341	1,341	—
12月	955	955	—
1月	1,012	1,012	—
2月	1,269	1,269	—
3月	2,042	2,042	—

区 分	町 立 体 育 館		
	総 人 数	専用人数	個人人数
平成15年度	47,682	47,682	—
16年度	38,866	38,866	—
17年度	20,128	20,128	—
18年度	35,973	35,973	—
19年度	12,560	12,560	—

注：町立体育館は平成19年9月から利用中止、平成21年度解体。

第10表 愛川町文化会館利用状況

(生涯学習課)

区 分	ホ ー ル			楽 屋					
				和 室			洋 室		
	使用日数	使用回数	入場者数	使用日数	使用回数	入場者数	使用日数	使用回数	入場者数
平成23年度	106	210	18,111	67	143	883	66	140	829
24年度	117	240	19,064	72	155	1,053	69	148	996
25年度	116	244	22,949	52	120	907	47	109	751
26年度	108	233	16,907	59	137	911	60	137	909
27年度	119	272	20,220	61	146	923	70	158	1,010

区 分	リハーサル室			大 会 議 室					
				第一会議室			第二会議室		
	使用日数	使用回数	入場者数	使用日数	使用回数	入場者数	使用日数	使用回数	入場者数
平成23年度	275	551	4,662	248	476	4,310	164	296	3,222
24年度	285	648	6,039	248	512	5,081	171	318	3,701
25年度	280	624	5,434	252	525	5,293	171	319	3,775
26年度	255	556	5,098	233	482	4,846	150	290	3,422
27年度	290	632	5,085	269	580	5,358	179	356	3,565

区 分	大 会 議 室			研 修 室			和 室		
	第三会議室						か え で		
	使用日数	使用回数	入場者数	使用日数	使用回数	入場者数	使用日数	使用回数	入場者数
平成23年度	133	259	2,800	107	219	1,137	162	280	1,085
24年度	137	282	2,926	103	179	1,546	171	295	1,330
25年度	143	286	2,901	71	150	1,459	191	338	1,326
26年度	125	259	2,875	130	272	1,587	180	327	1,395
27年度	148	316	3,189	160	377	1,523	186	333	1,373

区 分	和 室			特別会議室		
	つ つ じ					
	使用日数	使用回数	入場者数	使用日数	使用回数	入場者数
平成23年度	211	367	1,590	94	174	1,462
24年度	255	452	2,208	99	196	2,122
25年度	247	450	1,999	117	227	2,445
26年度	218	388	1,767	104	208	1,504
27年度	230	403	1,806	118	251	1,647

11. 教育

第11表 愛川町半原公民館（ラビンプラザ）利用状況

(生涯学習課)

区 分	会 議 室						和 室		
	第一会議室			第二会議室			使用日数	使用回数	入場者数
	使用日数	使用回数	入場者数	使用日数	使用回数	入場者数			
平成23年度	255	424	2,643	221	353	2,274	208	302	2,356
24年度	260	497	3,756	241	423	3,341	204	306	2,964
25年度	265	495	3,653	233	392	3,090	211	319	2,929
26年度	249	466	3,424	221	361	2,775	206	338	3,013
27年度	240	433	3,151	204	313	2,500	195	281	2,525

区 分	調 理 室		
	使用日数	使用回数	入場者数
平成23年度	59	105	519
24年度	52	91	551
25年度	50	92	623
26年度	59	101	621
27年度	97	130	613

区 分	体 育 室							
	専 用 使 用				個 人 使 用			
	使用日数	使用回数	入場者数	舞台使用回数	総 人 数	大人人数	小人人数	
平成23年度	297	1,022	10,238	3	847	503	344	
24年度	297	1,025	10,837	3	1,053	548	505	
25年度	299	998	11,092	6	1,140	661	479	
26年度	305	1,011	10,999	6	1,006	610	396	
27年度	298	981	9,854	6	1,456	492	964	

第12表 愛川町中津公民館（レディースプラザ）利用状況

(生涯学習課)

区 分	会 議 室						和 室		
	第一会議室			第二会議室			和 室 A		
	使用日数	使用回数	入場者数	使用日数	使用回数	入場者数	使用日数	使用回数	入場者数
平成23年度	316	645	7,692	302	582	5,388	251	478	3,560
24年度	289	565	5,139	295	577	4,396	229	383	3,219
25年度	294	556	4,781	285	558	4,154	238	388	2,814
26年度	275	516	4,683	272	495	3,829	245	403	3,113
27年度	287	535	4,697	278	502	3,699	269	419	3,300

区 分	和 室			創作創造室			水屋・茶室		
	和 室 B								
	使用日数	使用回数	入場者数	使用日数	使用回数	入場者数	使用日数	使用回数	入場者数
平成23年度	202	302	2,697	278	565	4,164	159	223	1,795
24年度	190	282	2,553	277	578	4,071	152	213	1,907
25年度	214	322	2,419	272	565	3,491	130	169	1,039
26年度	244	328	2,660	279	545	3,564	92	115	472
27年度	245	339	2,698	318	626	4,185	106	132	547

区 分	クッキングルーム			多目的室			音 楽 室		
	使用日数	使用回数	入場者数	使用日数	使用回数	入場者数	使用日数	使用回数	入場者数
平成23年度	122	212	1,939	303	574	8,622	304	593	4,777
24年度	129	231	2,818	307	641	10,356	303	567	4,555
25年度	108	195	1,689	313	631	9,926	299	571	4,256
26年度	111	194	1,621	279	514	6,631	296	560	4,118
27年度	108	198	1,294	279	546	8,371	295	526	4,556

区 分	プレイルーム		
	使用日数	使用回数	入場者数
平成23年度	335	1,334	21,476
24年度	329	1,392	22,971
25年度	312	1,381	25,211
26年度	317	1,384	25,587
27年度	320	1,307	24,807

11. 教育

第13表 愛川町図書館利用状況

(生涯学習課)

区 分	蔵 書			登 録 者 数
	総 数	一 般 書	児 童 書	
平成23年度	74,889	49,301	25,588	13,925
24年度	74,810	49,300	25,510	14,462
25年度	73,777	48,218	25,559	15,009
26年度	70,968	46,745	24,223	15,458
27年度	70,982	46,491	24,491	15,861

区 分	貸 出 冊 数				
	総 数	個 人	団 体		相互貸借
			ファミリー文庫	保育園、小・中学校 読み聞かせグループ等	
平成23年度	82,051	76,458	107	4,536	950
24年度	79,248	74,912	261	3,329	746
25年度	76,518	72,392	108	3,271	747
26年度	74,919	69,017	64	5,115	723
27年度	80,608	75,560	131	4,212	705

注：相互貸借の数は図書館からの貸出数を表す。

第14表 愛川町郷土資料館入館者数

(スポーツ・文化振興課)

区 分	入 館 者 数
平成23年度	60,728
24年度	53,635
25年度	55,051
26年度	51,116
27年度	54,067