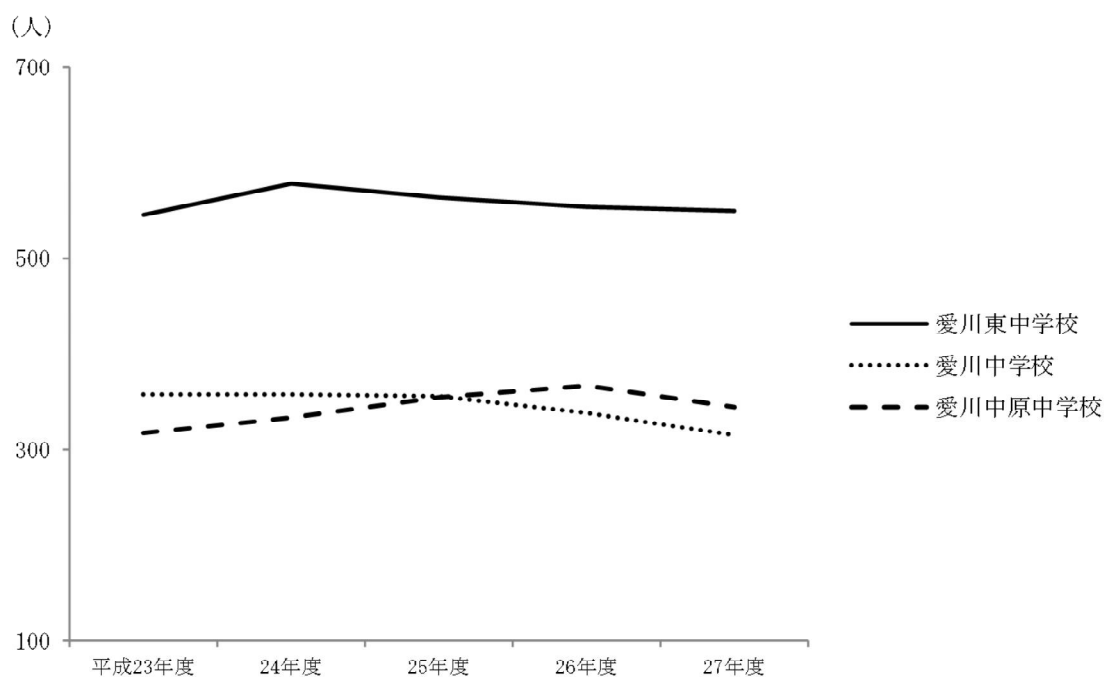
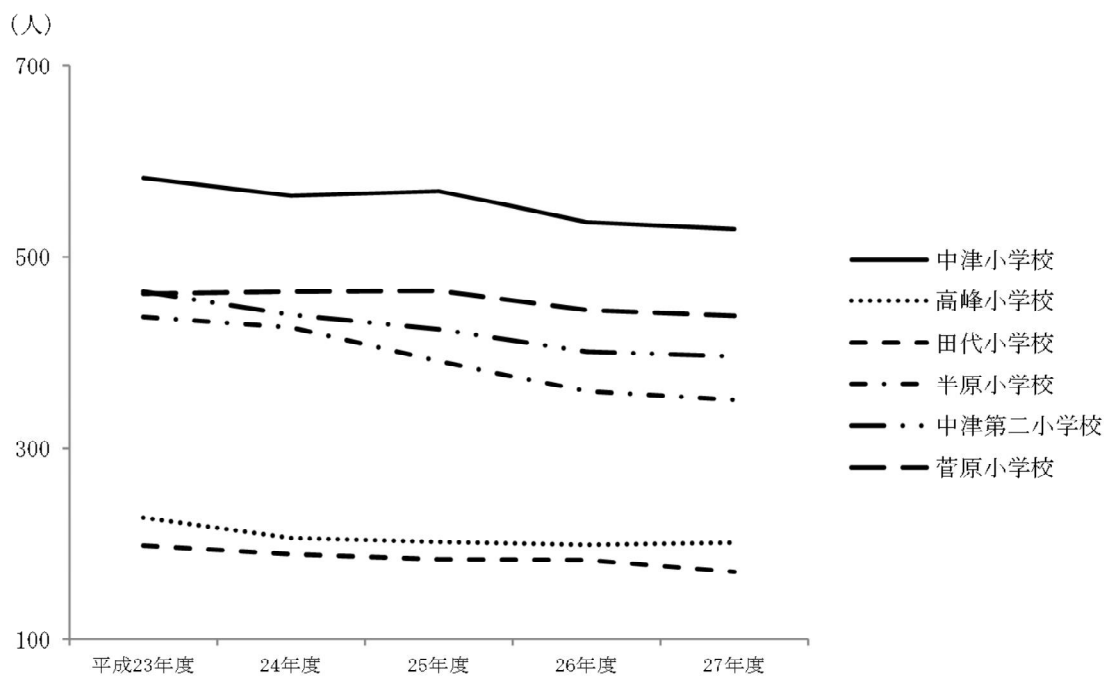


11. 教育

第1図 学校別・学年別児童生徒数の推移（第1表から）



11. 教育

第1表 学校別・学年別児童生徒数の推移

(教育総務課)

区 分	中 津 小 学 校							高 峰 小 学 校						
	総数	1年	2年	3年	4年	5年	6年	総数	1年	2年	3年	4年	5年	6年
平成23年度	583	75	87	108	97	99	117	227	35	38	33	35	43	43
24年度	564	98	76	87	110	97	96	206	27	35	36	32	33	43
25年度	569	103	100	73	87	109	97	202	37	28	34	36	31	36
26年度	536	59	104	99	75	92	107	199	35	37	27	34	35	31
27年度	529	100	59	101	98	75	96	201	34	35	37	27	33	35

区 分	田 代 小 学 校							半 原 小 学 校						
	総数	1年	2年	3年	4年	5年	6年	総数	1年	2年	3年	4年	5年	6年
平成23年度	198	27	33	30	30	36	42	437	56	67	66	86	84	78
24年度	189	32	27	34	29	31	36	426	63	56	70	66	86	85
25年度	184	29	33	28	34	30	30	391	53	62	58	69	64	85
26年度	183	31	29	33	27	32	31	359	60	52	60	56	68	63
27年度	170	23	29	27	32	27	32	350	45	63	54	61	57	70

区 分	中 津 第 二 小 学 校							菅 原 小 学 校						
	総数	1年	2年	3年	4年	5年	6年	総数	1年	2年	3年	4年	5年	6年
平成23年度	463	62	61	81	93	78	88	461	69	68	85	79	79	81
24年度	439	61	65	61	83	91	78	463	74	71	67	88	81	82
25年度	424	65	60	64	61	81	93	464	79	76	72	66	91	80
26年度	401	76	62	59	61	63	80	444	62	79	74	73	66	90
27年度	396	65	77	63	61	64	66	438	82	63	80	74	72	67

区 分	愛 川 東 中 学 校				愛 川 中 学 校				愛 川 中 原 中 学 校			
	総数	1年	2年	3年	総数	1年	2年	3年	総数	1年	2年	3年
平成23年度	546	193	188	165	358	126	113	119	317	109	94	114
24年度	578	197	191	190	358	117	127	114	334	133	108	93
25年度	564	178	195	191	356	115	115	126	355	116	131	108
26年度	554	178	178	198	339	110	114	115	367	122	114	131
27年度	550	193	174	183	315	89	111	115	345	108	122	115

資料：学校基本調査

注：各年度5月1日現在

第2表 私立幼稚園別在園児数の推移

(子育て支援課)

区 分	総 数	中津幼稚園	楠 幼 稚 園	春日台幼稚園	愛川幼稚園
平成23年度	554	132	62	117	243
24年度	577	149	62	116	250
25年度	553	155	72	108	218
26年度	511	151	65	98	197
27年度	488	144	65	93	186

資料：就園調査

注：各年度6月1日現在

第3表 学校数・学級数及び児童生徒数の推移

(教育総務課)

区 分	学 校 数		学 級 数		児 童 数 (小 学 校)			生 徒 数 (中 学 校)		
	小学校	中学校	小学校	中学校	総 数	男	女	総 数	男	女
平成23年度	6	3	94	44	2,369	1,238	1,131	1,221	644	577
24年度	6	3	93	44	2,287	1,191	1,096	1,270	656	614
25年度	6	3	93	46	2,234	1,145	1,089	1,275	651	624
26年度	6	3	92	45	2,122	1,099	1,023	1,260	637	623
27年度	6	3	91	44	2,084	1,057	1,027	1,210	632	578

資料：学校基本調査

注1：各年度5月1日現在

注2：学級数には特別支援学級を含む。

第4表 1学級当り児童生徒数、教員数の推移

(教育総務課)

区 分	1学級当り児童生徒数		教 員 数 (本 務 者 の み)					
			小 学 校			中 学 校		
	小学校	中学校	総 数	男	女	総 数	男	女
平成23年度	25	28	137	53	84	89	53	36
24年度	25	29	133	51	82	98	59	39
25年度	24	28	132	53	79	98	60	38
26年度	23	28	139	59	80	97	56	41
27年度	23	28	139	60	79	95	57	38

資料：学校基本調査

注：各年度5月1日現在

11. 教育

第5表 中学校別進路別卒業生数の推移

(教育総務課)

区 分		愛川東中学校			愛川中学校			愛川中原中学校		
		24年度	25年度	26年度	24年度	25年度	26年度	24年度	25年度	26年度
総 数	計	190	194	199	113	128	117	93	108	131
	男	91	97	108	67	63	55	54	60	60
	女	99	97	91	46	65	62	39	48	71
進 学 者	計	187	189	196	112	125	115	90	105	131
	男	89	92	106	66	61	54	52	58	60
	女	98	97	90	46	64	61	38	47	71
就 職 者	計	2	2	2	—	2	1	1	2	—
	男	2	2	2	—	1	—	—	2	—
	女	—	—	—	—	1	1	1	—	—
就 職 進 学 者	計	—	—	—	—	—	—	—	—	—
	男	—	—	—	—	—	—	—	—	—
	女	—	—	—	—	—	—	—	—	—
無 職 者	計	1	3	1	1	1	1	2	1	—
	男	—	3	—	1	1	1	2	—	—
	女	1	—	1	—	—	—	—	1	—

資料：学校基本調査

注：各年度5月1日現在

第6表 小中学校の土地と建物

(単位：m²) (教育総務課)

区 分	校地面積	校 舎 面 積		
		計	鉄筋コンクリート	木 造
総 計	172,496	49,565	49,565	—
小 学 校 計	91,204	27,054	27,054	—
半原小学校	15,079	5,522	5,522	—
田代小学校	8,941	3,455	3,455	—
高峰小学校	13,735	3,806	3,806	—
中津小学校	21,993	5,628	5,628	—
中津第二小学	16,529	4,454	4,454	—
菅原小学校	14,927	4,189	4,189	—
中 学 校 計	81,292	22,511	22,511	—
愛川中学校	30,615	6,579	6,579	—
愛川東中学校	27,672	8,714	8,714	—
愛川中原中学	23,005	7,218	7,218	—

資料：学校施設台帳

注：平成27年5月1日現在

11. 教育

第7表 都市公園等の利用件数の推移（その1）（単位：件）（スポーツ・文化振興課）

区 分	田 代 運 動 公 園							
	野 球 場				庭 球 場			
	総人数	総件数	昼間件数	ナイター 件数	総人数	総件数	昼間件数	ナイター 件数
平成22年度	19,864	462	357	105	8,449	1,524	1,389	135
23年度	19,180	337	311	26	7,471	1,300	1,250	50
24年度	15,111	391	297	94	6,928	1,221	1,056	165
25年度	12,476	349	264	82	6,206	1,060	1,000	60
26年度	14,278	349	301	48	4,963	1,150	1,090	60
4月	1,013	34	32	2	445	105	97	8
5月	1,613	48	39	9	648	136	125	11
6月	693	22	17	5	204	55	52	3
7月	1,156	38	34	4	376	68	63	5
8月	1,576	58	50	8	357	84	81	3
9月	3,836	42	38	4	618	104	92	12
10月	875	30	24	6	289	88	79	9
11月	1,637	38	36	2	428	111	105	6
12月	—	—	—	—	390	89	89	—
1月	—	—	—	—	493	120	120	—
2月	—	—	—	—	376	104	103	1
3月	1,879	39	31	8	339	86	84	2

区 分	田 代 運 動 公 園					
	ソフトボール場				ゲートボール場	
	総人数	総件数	昼間件数	ナイター 件数	総人数	総件数
平成22年度	11,972	331	244	87	8,512	626
23年度	10,882	243	223	20	6,500	656
24年度	12,331	299	210	89	4,979	564
25年度	9,038	269	207	62	4,526	644
26年度	8,995	270	210	60	2,102	430
4月	1,239	38	31	7	207	24
5月	1,734	43	38	5	271	58
6月	691	21	14	7	254	49
7月	1,186	38	29	9	1	1
8月	1,113	34	29	5	87	22
9月	1,209	36	23	13	—	—
10月	477	20	11	9	195	48
11月	604	19	16	3	746	77
12月	—	—	—	—	81	34
1月	—	—	—	—	62	26
2月	—	—	—	—	90	44
3月	742	21	19	2	108	47

11. 教育

第7表 都市公園等の利用件数の推移（その2） （単位：件） （スポーツ・文化振興課）

区 分	第 1 号 公 園							
	野 球 場				庭 球 場			
	総人数	総件数	昼間件数	ナイター 件数	総人数	総件数	昼間件数	ナイター 件数
平成22年度	29,031	895	587	308	55,080	6,746	5,104	1,642
23年度	24,313	641	546	95	37,667	5,660	4,902	758
24年度	27,051	768	528	239	40,524	6,059	4,787	1,272
25年度	24,325	692	468	224	37,815	5,267	4,220	1,047
26年度	20,213	633	474	159	35,153	5,422	4,501	921
4月	1,250	70	55	15	2,722	507	432	75
5月	3,219	122	99	23	5,620	575	502	73
6月	833	38	28	10	2,631	382	333	49
7月	3,383	73	60	13	3,035	522	446	76
8月	3,113	84	65	19	2,098	435	375	60
9月	2,061	58	40	18	3,548	488	410	78
10月	4,006	51	33	18	2,431	447	340	107
11月	1,217	60	45	15	3,065	491	378	113
12月	—	—	—	—	2,541	409	345	64
1月	—	—	—	—	1,518	401	319	82
2月	—	—	—	—	1,417	331	264	67
3月	1,131	77	49	28	4,527	434	357	77

区 分	第 2 号 公 園				志 田 運 動 場		小 沢 ソ フ ト ボ ー ル 場	
	ソ フ ト ボ ー ル 場				ソ フ ト ボ ー ル 場		ソ フ ト ボ ー ル 場	
	総 人 数	総 件 数	昼 間 件 数	ナ イ タ ー 件 数	総 人 数	総 件 数	総 人 数	総 件 数
平成22年度	7,896	326	230	96	34,232	383	13,245	282
23年度	5,305	218	206	12	19,606	279	11,991	284
24年度	7,693	306	263	43	20,360	306	10,763	256
25年度	5,930	260	227	33	15,452	256	10,627	233
26年度	8,550	304	245	59	16,120	183	12,786	269
4月	752	32	31	1	1,800	19	1,558	33
5月	1,086	46	36	10	1,960	21	1,666	31
6月	374	20	13	7	1,500	11	440	12
7月	1,029	43	34	9	320	2	1,924	29
8月	539	28	22	6	2,680	24	1,187	35
9月	964	45	34	11	2,180	17	1,417	25
10月	2,806	41	31	10	1,340	18	1,405	24
11月	493	24	22	2	1,312	12	377	9
12月	—	—	—	—	1,310	12	285	9
1月	—	—	—	—	305	9	1,724	24
2月	—	—	—	—	293	9	407	22
3月	507	25	22	3	1,120	29	396	16

11. 教育

第7表 都市公園等の利用件数の推移（その3） （単位：件） （スポーツ・文化振興課）

区 分	坂本運動公園				三 増 公 園							
	ソフトボール場				陸上競技場			庭球場		会議室		
	総人数	総件数	昼間 件数	ナイター 件数	総人数	専用 人数	個人 人数	総人数	総件数	総人数	総件数	
平成22年度	9,308	316	272	44	14,773	9,177	5,596	3,330	901	599	235	
23年度	5,153	211	201	10	17,666	10,724	6,942	3,101	842	1,175	280	
24年度	6,302	245	211	34	18,160	9,990	8,170	2,938	785	951	200	
25年度	5,864	236	219	17	16,186	7,555	8,631	2,603	651	930	169	
26年度	4,033	143	122	21	19,381	10,116	9,265	2,331	633	1,128	218	
4月	434	16	16	—	1,038	180	858	248	63	30	6	
5月	428	15	15	—	1,662	850	812	265	68	220	41	
6月	522	11	10	1	1,070	520	550	153	40	86	12	
7月	476	14	12	2	1,884	740	1,144	143	42	100	20	
8月	960	32	27	5	2,656	1,025	1,631	215	59	173	33	
9月	351	13	11	2	945	295	650	248	66	40	16	
10月	455	22	15	7	3,884	3,303	581	143	39	67	10	
11月	207	9	8	1	1,285	710	575	187	55	70	14	
12月	—	—	—	—	1,023	283	740	180	52	60	14	
1月	—	—	—	—	2,100	1,560	540	151	40	172	34	
2月	—	—	—	—	578	—	578	228	61	28	2	
3月	200	11	8	3	1,256	650	606	170	48	82	16	

第8表 町営プール・アイススケート場の利用状況の推移

(スポーツ・文化振興課)

区 分	田代運動公園プール			第1号公園プール		
	総 数	大 人	小 人	総 数	大 人	小 人
平成23年度	19,270	7,491	11,779	5,667	1,586	4,081
24年度	22,766	8,616	14,150	6,846	1,859	4,987
25年度	23,887	9,092	14,795	5,662	1,684	3,978
26年度	19,271	7,333	11,938	4,122	1,120	3,002
27年度	19,488	7,684	11,804	4,291	1,338	2,953

区 分	坂本プール			三増プール		
	総 数	大 人	小 人	総 数	大 人	小 人
平成23年度	1,266	290	976	1,498	266	1,232
24年度	1,299	300	999	1,471	331	1,140
25年度	859	258	601	901	195	706
26年度	799	221	578	893	201	692
27年度	918	292	626	687	219	468

区 分	田代運動公園アイススケート場		
	総 数	大 人	小 人
平成13年度	7,364	2,530	4,834
14年度	7,641	2,672	4,969
15年度	9,579	3,884	5,695
16年度	8,065	3,138	4,927
17年度	10,399	4,520	5,879

注：アイススケート場は平成17年度で閉鎖。

11. 教育

第9表 第1号公園体育館等の利用件数（その1）（単位：件）（スポーツ・文化振興課）

区 分	第 1 号 公 園 体 育 館								
	体 育 室			卓 球 場			剣 道 場		
	総人数	専用人数	個人人数	総人数	専用人数	個人人数	総人数	専用人数	個人人数
平成22年度	85,930	81,173	4,757	22,883	21,781	1,102	24,475	24,475	—
23年度	71,782	67,682	4,100	21,178	20,006	1,172	19,505	19,505	—
24年度	74,136	70,396	3,740	21,178	19,467	1,711	18,350	18,350	—
25年度	66,331	62,006	4,325	19,503	18,736	767	18,563	18,563	—
26年度	78,104	73,684	4,420	31,520	30,826	694	20,083	20,083	—
4月	2,886	2,508	378	1,554	1,483	71	1,615	1,615	—
5月	7,091	6,530	561	1,996	1,903	93	1,945	1,945	—
6月	6,220	5,794	426	1,853	1,784	69	1,268	1,268	—
7月	4,771	4,412	359	1,600	1,555	45	1,392	1,392	—
8月	8,225	7,978	247	3,413	3,365	48	1,256	1,256	—
9月	7,116	6,774	342	2,635	2,595	40	1,793	1,793	—
10月	7,271	6,804	467	3,451	3,386	65	1,875	1,875	—
11月	5,656	5,337	319	2,774	2,729	45	2,418	2,418	—
12月	5,696	5,421	275	3,432	3,371	61	1,121	1,121	—
1月	6,702	6,378	324	3,026	2,977	49	2,050	2,050	—
2月	5,862	5,492	370	2,559	2,491	68	1,254	1,254	—
3月	10,608	10,256	352	3,227	3,187	40	2,096	2,096	—

区 分	第 1 号 公 園 体 育 館								
	柔 道 場			会 議 室			トレーニングルーム		
	総人数	専用人数	個人人数	総人数	専用人数	個人人数	総人数	専用人数	個人人数
平成22年度	19,040	19,040	—	9,064	9,064	—	22,289	—	22,289
23年度	17,760	17,760	—	8,755	8,755	—	22,190	—	22,190
24年度	18,595	18,595	—	11,217	11,217	—	24,683	—	24,683
25年度	19,743	19,743	—	10,082	10,082	—	23,501	—	23,501
26年度	18,636	18,636	—	15,902	15,902	—	24,618	—	24,618
4月	1,637	1,637	—	613	613	—	2,026	—	2,026
5月	1,899	1,899	—	1,927	1,927	—	2,138	—	2,138
6月	1,564	1,564	—	234	234	—	2,288	—	2,288
7月	1,193	1,193	—	1,207	1,207	—	2,196	—	2,196
8月	1,459	1,459	—	1,127	1,127	—	2,033	—	2,033
9月	1,772	1,772	—	1,350	1,350	—	1,971	—	1,971
10月	1,425	1,425	—	1,237	1,237	—	2,025	—	2,025
11月	2,333	2,333	—	1,729	1,729	—	1,798	—	1,798
12月	1,013	1,013	—	587	587	—	1,615	—	1,615
1月	1,974	1,974	—	1,739	1,739	—	1,812	—	1,812
2月	1,091	1,091	—	971	971	—	2,225	—	2,225
3月	1,276	1,276	—	3,181	3,181	—	2,491	—	2,491

11. 教 育

第9表 第1号公園体育館等の利用件数（その2）

（単位：件） （スポーツ・文化振興課）

区 分	坂 本 体 育 館		
	総 人 数	専用人数	個人人数
平成22年度	12,037	12,037	—
23年度	10,178	10,178	—
24年度	11,835	11,835	—
25年度	12,384	12,384	—
26年度	13,595	13,595	—
4月	1,030	1,030	—
5月	1,317	1,317	—
6月	1,032	1,032	—
7月	1,037	1,037	—
8月	1,283	1,283	—
9月	1,065	1,065	—
10月	1,150	1,150	—
11月	1,221	1,221	—
12月	1,089	1,089	—
1月	789	789	—
2月	1,025	1,025	—
3月	1,557	1,557	—

区 分	町 立 体 育 館		
	総 人 数	専用人数	個人人数
平成15年度	47,682	47,682	—
16年度	38,866	38,866	—
17年度	20,128	20,128	—
18年度	35,973	35,973	—
19年度	12,560	12,560	—

注：町立体育館は平成19年9月から利用中止、平成21年度解体。

第10表 愛川町文化会館利用状況

(生涯学習課)

区 分	ホ ー ル			楽 屋					
				和 室			洋 室		
	使用日数	使用回数	入場者数	使用日数	使用回数	入場者数	使用日数	使用回数	入場者数
平成22年度	108	215	18,875	73	153	1,241	80	165	1,238
23年度	106	210	18,111	67	143	883	66	140	829
24年度	117	240	19,064	72	155	1,053	69	148	996
25年度	116	244	22,949	52	120	907	47	109	751
26年度	108	233	16,907	59	137	911	60	137	909

区 分	リハーサル室			大 会 議 室					
				第一会議室			第二会議室		
	使用日数	使用回数	入場者数	使用日数	使用回数	入場者数	使用日数	使用回数	入場者数
平成22年度	269	572	4,977	259	512	4,301	164	310	3,090
23年度	275	551	4,662	248	476	4,310	164	296	3,222
24年度	285	648	6,039	248	512	5,081	171	318	3,701
25年度	280	624	5,434	252	525	5,293	171	319	3,775
26年度	255	556	5,098	233	482	4,846	150	290	3,422

区 分	大 会 議 室			研 修 室			和 室		
	第三会議室						か え で		
	使用日数	使用回数	入場者数	使用日数	使用回数	入場者数	使用日数	使用回数	入場者数
平成22年度	124	266	2,651	115	226	1,322	174	294	1,283
23年度	133	259	2,800	107	219	1,137	162	280	1,085
24年度	137	282	2,926	103	179	1,546	171	295	1,330
25年度	143	286	2,901	71	150	1,459	191	338	1,326
26年度	125	259	2,875	130	272	1,587	180	327	1,395

区 分	和 室			特 別 会 議 室		
	つ つ じ					
	使用日数	使用回数	入場者数	使用日数	使用回数	入場者数
平成22年度	196	338	1,529	102	198	1,265
23年度	211	367	1,590	94	174	1,462
24年度	255	452	2,208	99	196	2,122
25年度	247	450	1,999	117	227	2,445
26年度	218	388	1,767	104	208	1,504

11. 教育

第11表 愛川町半原公民館（ラビンプラザ）利用状況

(生涯学習課)

区 分	会 議 室						和 室		
	第一会議室			第二会議室					
	使用日数	使用回数	入場者数	使用日数	使用回数	入場者数	使用日数	使用回数	入場者数
平成22年度	266	507	3,029	244	432	2,733	241	345	2,777
23年度	255	424	2,643	221	353	2,274	208	302	2,356
24年度	260	497	3,756	241	423	3,341	204	306	2,964
25年度	265	495	3,653	233	392	3,090	211	319	2,929
26年度	249	466	3,424	221	361	2,775	206	338	3,013

区 分	調 理 室		
	使用日数	使用回数	入場者数
平成22年度	62	111	502
23年度	59	105	519
24年度	52	91	551
25年度	50	92	623
26年度	59	101	621

区 分	体 育 室							
	専 用 使 用				個 人 使 用			
	使用日数	使用回数	入場者数	舞台使用回数	総 人 数	大人人数	小人人数	
平成22年度	294	987	10,273	3	1,061	589	472	
23年度	297	1,022	10,238	3	847	503	344	
24年度	297	1,025	10,837	3	1,053	548	505	
25年度	299	998	11,092	6	1,140	661	479	
26年度	305	1,011	10,999	6	1,006	610	396	

第12表 愛川町中津公民館（レディースプラザ）利用状況

(生涯学習課)

区 分	会 議 室						和 室		
	第一会議室			第二会議室			和 室 A		
	使用日数	使用回数	入場者数	使用日数	使用回数	入場者数	使用日数	使用回数	入場者数
平成22年度	280	530	5,336	292	568	5,793	237	452	3,835
23年度	316	645	7,692	302	582	5,388	251	478	3,560
24年度	289	565	5,139	295	577	4,396	229	383	3,219
25年度	294	556	4,781	285	558	4,154	238	388	2,814
26年度	275	516	4,683	272	495	3,829	245	403	3,113

区 分	和 室			創作創造室			水屋・茶室		
	和 室 B								
	使用日数	使用回数	入場者数	使用日数	使用回数	入場者数	使用日数	使用回数	入場者数
平成22年度	157	229	2,586	252	499	3,699	141	188	1,696
23年度	202	302	2,697	278	565	4,164	159	223	1,795
24年度	190	282	2,553	277	578	4,071	152	213	1,907
25年度	214	322	2,419	272	565	3,491	130	169	1,039
26年度	244	328	2,660	279	545	3,564	92	115	472

区 分	クッキングルーム			多目的室			音 楽 室		
	使用日数	使用回数	入場者数	使用日数	使用回数	入場者数	使用日数	使用回数	入場者数
平成22年度	119	200	2,366	271	513	8,545	309	602	5,160
23年度	122	212	1,939	303	574	8,622	304	593	4,777
24年度	129	231	2,818	307	641	10,356	303	567	4,555
25年度	108	195	1,689	313	631	9,926	299	571	4,256
26年度	111	194	1,621	279	514	6,631	296	560	4,118

区 分	プレイルーム		
	使用日数	使用回数	入場者数
平成22年度	320	1,077	17,731
23年度	335	1,334	21,476
24年度	329	1,392	22,971
25年度	312	1,381	25,211
26年度	317	1,384	25,587

11. 教 育

第13表 愛川町図書館利用状況

(生涯学習課)

区 分	蔵 書			登 録 者 数
	総 数	一 般 書	児 童 書	
平成22年度	78,717	51,408	27,309	13,256
23年度	74,889	49,301	25,588	13,925
24年度	74,810	49,300	25,510	14,462
25年度	73,777	48,218	25,559	15,009
26年度	70,968	46,745	24,223	15,458

区 分	貸 出 冊 数				
	総 数	個 人	団 体		相互貸借
			ファミリー文庫	保育園、小・中学校 読み聞かせグループ等	
平成22年度	87,384	78,954	267	7,141	1,022
23年度	82,051	76,458	107	4,536	950
24年度	79,248	74,912	261	3,329	746
25年度	76,518	72,392	108	3,271	747
26年度	74,919	69,017	64	5,115	723

注：相互貸借の数は図書館からの貸出数を表す。