

2. 人口

第1図 過去の人口と世帯の推移（第1表から）



2. 人 口

第1表 人口の推移

(行政推進課)

区 分	世 帯		人 口				女100人 に対する 男 の 数	1 世 帯 当り人口	人口密度 (人口/km ²)
	世帯数	増加率	総 数	増加率	男	女			
		%		%					
明治30年	1,639	—	8,750	—	4,361	4,389	99.36	5.34	256.4
35年	1,693	3.29	9,841	12.47	4,327	5,514	78.47	5.81	288.3
40年	1,648	△2.66	9,225	△6.26	4,555	4,670	97.54	5.60	270.3
大正元年	1,666	1.09	10,217	10.75	5,084	5,133	99.05	6.13	299.4
5年	1,780	6.84	10,433	2.11	5,210	5,223	99.75	5.86	305.7
9年	1,944	9.21	10,238	△1.87	4,959	5,279	93.94	5.27	300.0
14年	1,957	0.67	10,576	3.30	5,207	5,369	96.98	5.40	309.9
昭和5年	1,983	1.33	11,031	4.30	5,435	5,596	97.12	5.56	323.2
10年	2,062	3.98	12,213	10.72	5,897	6,316	93.37	5.92	357.8
15年	2,131	3.35	12,908	5.69	6,259	6,649	94.13	6.06	378.2
22年	2,580	1.07	14,490	12.26	6,844	7,646	89.51	5.62	424.6
25年	2,551	△1.12	14,767	1.91	7,112	7,655	92.91	5.79	430.7
30年	2,554	0.12	14,321	△3.02	6,922	7,399	93.55	5.61	418.9
35年	2,657	4.03	13,741	△4.05	6,607	7,134	92.61	5.17	402.6
40年	3,050	14.79	14,654	6.64	7,346	7,308	100.52	4.80	429.4
45年	4,257	39.57	18,442	25.85	9,546	8,896	107.31	4.33	540.3
50年	6,314	48.32	24,923	35.14	12,909	12,014	107.45	3.95	730.7
55年	8,612	36.40	29,873	19.86	15,347	14,526	105.65	3.47	875.8
60年	10,348	20.16	35,312	18.21	18,309	17,003	107.68	3.41	1,035.2
平成2年	12,801	23.71	40,424	14.48	21,373	19,051	112.19	3.16	1,178.9
7年	14,044	9.71	43,088	6.59	22,538	20,550	109.67	3.07	1,256.6
12年	14,316	1.94	42,760	△0.76	22,104	20,656	107.01	2.98	1,247.0
17年	14,922	4.23	42,045	△1.67	21,662	20,383	106.27	2.82	1,226.2
22年	16,063	7.65	42,089	0.10	21,917	20,172	108.65	2.62	1,227.4

注：大正9年（第1回全国国勢調査）からの人口と世帯数は各年次10月1日現在で国勢調査資料による。

（昭和22年は臨時国勢調査資料）

大正5年までの人口と世帯数は12月31日現在で、神奈川県統計書による。

明治30年から昭和10年までは、愛川村、高峰村、中津村の合算した数である。

昭和15年から昭和25年までは、町制施行による愛川町及び高峰村、中津村の合算した数である。

昭和30年は町村合併により愛川町、高峰村が合併し愛川町となり、愛川町、中津村を合算した数である。

昭和31年に愛川町と中津村が合併し、現在の愛川町となった。

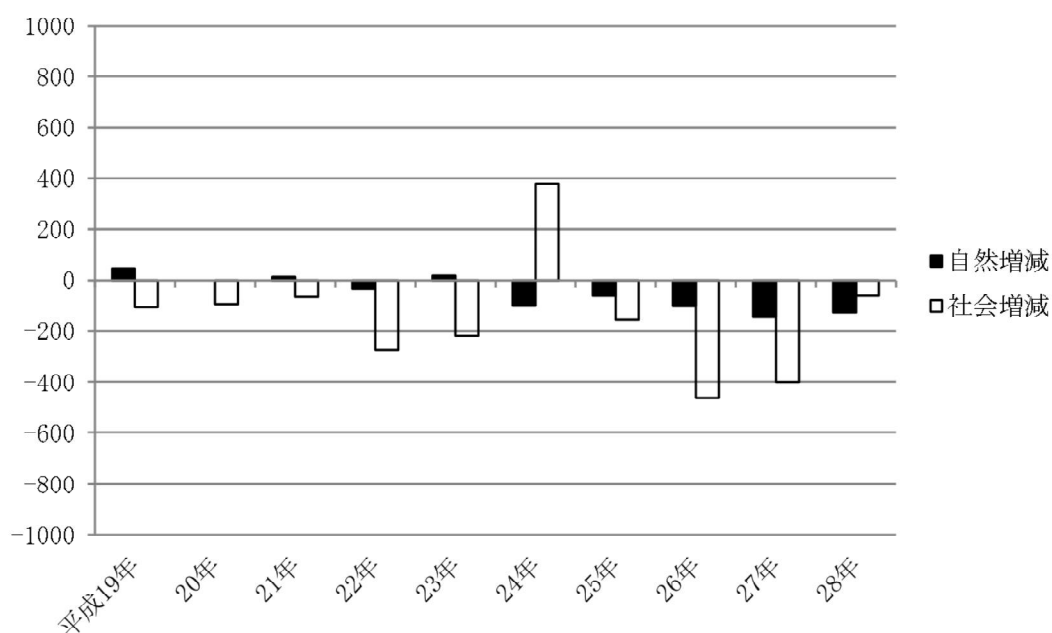
第2表 最近10年間の人口動態

(住 民 課)

区 分	世帯数	人 口	自 然 増 減			社 会 増 減			増 加 人 口 計	対前年 増 加 率
			出 生	死 亡	増 減	転 入	転 出	増 減		
平成19年	15,250	41,975	330	283	47	2,420	2,525	△105	△58	△0.14
20年	15,408	41,882	315	315	0	2,225	2,318	△93	△93	△0.22
21年	15,625	41,829	320	307	13	2,155	2,221	△66	△53	△0.13
22年	15,728	41,524	293	326	△33	2,043	2,315	△272	△305	△0.73
23年	15,895	41,323	302	284	18	1,867	2,086	△219	△201	△0.49
24年	16,117	41,601	300	400	△100	2,430	2,052	378	278	0.67
25年	16,282	41,382	259	321	△62	1,800	1,957	△157	△219	△0.53
26年	16,224	40,818	270	371	△101	1,706	2,169	△463	△564	△1.36
27年	16,166	40,271	255	401	△146	1,473	1,874	△401	△547	△1.34
28年	16,337	40,082	271	398	△127	1,596	1,658	△62	△189	△0.47

注：世帯数、人口は、各年1月1日現在の人口統計資料による。

第2図 最近10年間の自然増減、社会増減（第2表から）



2. 人 口

第3表 月別人口の自然動態

(住 民 課)

区 分	出 生			死 亡			死産	※ 婚姻 件数	※ 離婚 件数	人口1,000人につき				
	計	男	女	計	男	女				出生	死亡	死産	※ 婚姻	※ 離婚
平成23年	300	154	146	400	227	173	3	468	136	7.2	9.6	0.1	11.2	3.3
24年	259	140	119	321	170	151	6	437	161	6.3	7.8	0.1	10.6	3.9
25年	270	156	114	371	201	170	5	456	149	6.6	9.1	0.1	11.2	3.7
26年	255	130	125	401	239	162	—	421	152	6.3	10.0	0.0	10.5	3.8
27年	271	136	135	398	222	176	5	410	137	6.8	9.9	0.1	10.2	3.4
1月	25	15	10	37	14	23	—	50	14	0.6	0.9	0.0	1.2	0.3
2月	25	16	9	40	25	15	—	29	18	0.6	1.0	0.0	0.7	0.4
3月	23	10	13	29	17	12	—	35	14	0.6	0.7	0.0	0.9	0.3
4月	19	8	11	36	20	16	—	33	7	0.5	0.9	0.0	0.8	0.2
5月	24	10	14	38	26	12	—	38	10	0.6	0.9	0.0	0.9	0.2
6月	22	11	11	26	15	11	—	27	12	0.5	0.6	0.0	0.7	0.3
7月	27	11	16	25	18	7	—	39	9	0.7	0.6	0.0	1.0	0.2
8月	25	11	14	29	17	12	1	22	11	0.6	0.7	0.0	0.5	0.3
9月	16	6	10	33	19	14	2	23	12	0.4	0.8	0.0	0.6	0.2
10月	25	14	11	39	18	21	—	40	10	0.6	1.0	0.0	1.0	0.2
11月	25	14	11	38	18	20	1	39	10	0.6	0.9	0.0	1.0	0.2
12月	15	10	5	28	15	13	1	35	10	0.4	0.7	0.0	0.9	0.4

資料：人口統計調査

注：※は戸籍受付帳による。

第4表 月別人口の社会動態

(住 民 課)

年次・区分	増 減	転 入				転 出			
		総 数	県外から	県内から	その他	総 数	県外へ	県内へ	その他
平成23年 計	378	2,430	736	1,019	675	2,052	903	1,074	75
男	200	1,369	456	557	356	1,169	524	588	57
女	178	1,061	280	462	319	883	379	486	18
平成24年 計	△ 157	1,800	749	991	60	1,957	782	1,132	43
男	△ 72	1,013	457	528	28	1,085	466	594	25
女	△ 85	787	292	463	32	872	316	538	18
平成25年 計	△ 463	1,706	754	899	53	2,169	770	1,255	144
男	△ 179	973	460	483	30	1,152	414	658	80
女	△ 284	733	294	416	23	1,017	356	597	64
平成26年 計	△ 401	1,473	585	841	47	1,874	659	1,070	145
男	△ 253	807	345	435	27	1,060	365	603	92
女	△ 148	666	240	406	20	814	294	467	53
平成27年 計	△ 62	1,596	641	907	48	1,658	575	1,029	54
男	20	925	421	473	31	905	338	534	33
女	△ 82	671	220	434	17	753	237	495	21
1月 男	△ 17	55	23	28	4	72	27	41	4
女	3	46	14	31	1	43	16	24	3
2月 男	△ 15	55	18	34	3	70	28	40	2
女	2	56	20	35	1	54	22	31	1
3月 男	△ 33	113	56	53	4	146	61	81	4
女	△ 39	81	33	47	1	120	36	80	4
4月 男	56	132	88	42	2	76	27	46	3
女	△ 10	55	20	31	4	65	24	39	2
5月 男	△ 6	46	21	25	—	52	24	25	3
女	△ 22	40	13	25	2	62	18	43	1
6月 男	△ 19	75	37	37	1	94	38	55	1
女	—	62	24	38	—	62	16	44	2
7月 男	6	76	34	41	1	70	20	49	1
女	△ 13	58	12	44	2	71	22	47	2
8月 男	7	82	33	46	3	75	23	49	3
女	△ 3	59	23	36	—	62	17	45	—
9月 男	△ 2	71	27	42	2	73	31	41	1
女	△ 16	39	14	24	1	55	22	31	2
10月 男	△ 6	58	18	35	5	64	18	41	5
女	△ 1	53	16	37	—	54	13	40	1
11月 男	34	95	46	47	2	61	22	37	2
女	20	80	21	55	4	60	17	41	2
12月 男	15	67	20	43	4	52	19	29	4
女	△ 3	42	10	31	1	45	14	30	1

資料：人口統計調査

2. 人 口

第5表 年齢別男女人口

年 令	総数	日 本 人			外 国 人			年 令	総数	日 本 人			外 国 人			
		計	男	女	計	男	女			計	男	女	計	男	女	
総 数	41,197	39,029	20,361	18,668	2,168	1,089	1,079									
0～4	1,358	1,251	658	593	107	57	50	25～29	1,962	1,773	1,013	760	189	119	70	
0	268	251	126	125	17	8	9	25	406	369	224	145	37	27	10	
1	256	231	118	113	25	13	12	26	380	343	201	142	37	26	11	
2	279	258	138	120	21	13	8	27	378	336	184	152	42	27	15	
3	267	244	133	111	23	11	12	28	403	376	219	157	27	16	11	
4	288	267	143	124	21	12	9	29	395	349	185	164	46	23	23	
5～9	1,679	1,568	782	786	111	60	51	30～34	2,179	1,962	1,063	899	217	104	113	
5	319	293	147	146	26	18	8	30	419	380	202	178	39	22	17	
6	316	296	156	140	20	10	10	31	419	374	201	173	45	23	22	
7	341	328	152	176	13	5	8	32	439	396	223	173	43	19	24	
8	335	308	161	147	27	14	13	33	423	371	209	162	52	22	30	
9	368	343	166	177	25	13	12	34	479	441	228	213	38	18	20	
10～14	1,869	1,743	924	819	126	67	59	35～39	2,506	2,302	1,257	1,045	204	109	95	
10	328	301	162	139	27	15	12	35	454	419	235	184	35	21	14	
11	376	347	188	159	29	13	16	36	452	415	235	180	37	19	18	
12	353	336	179	157	17	10	7	37	518	471	251	220	47	27	20	
13	389	367	196	171	22	12	10	38	562	520	278	242	42	22	20	
14	423	392	199	193	31	17	14	39	520	477	258	219	43	20	23	
15～19	2,154	2,005	1,061	944	149	72	77	40～44	3,237	3,016	1,678	1,338	221	102	119	
15	435	405	208	197	30	18	12	40	556	526	280	246	30	10	20	
16	440	406	194	212	34	12	22	41	604	563	317	246	41	20	21	
17	417	394	214	180	23	16	7	42	700	649	367	282	51	24	27	
18	405	379	203	176	26	10	16	43	707	654	368	286	53	27	26	
19	457	421	242	179	36	16	20	44	670	624	346	278	46	21	25	
20～24	2,050	1,906	1,032	874	144	90	54	45～49	3,027	2,780	1,564	1,216	247	119	128	
20	456	418	222	196	38	24	14	45	658	608	340	268	50	23	27	
21	420	396	212	184	24	13	11	46	639	580	333	247	59	26	33	
22	404	381	213	168	23	12	11	47	635	578	327	251	57	31	26	
23	377	350	183	167	27	18	9	48	615	568	312	256	47	24	23	
24	393	361	202	159	32	23	9	49	480	446	252	194	34	15	19	

2. 人 口

年 令	総数	日 本 人			外 国 人			年 令	総数	日 本 人			外 国 人		
		計	男	女	計	男	女			計	男	女	計	男	女
								75～79	2,020	2,013	975	1,038	7	—	7
50～54	2,578	2,403	1,273	1,130	175	70	105	75	500	498	235	263	2	—	2
50	575	534	278	256	41	15	26	76	442	442	211	231	—	—	—
51	507	476	257	219	31	13	18	77	356	355	171	184	1	—	1
52	567	527	292	235	40	17	23	78	376	374	178	196	2	—	2
53	465	430	214	216	35	12	23	79	346	344	180	164	2	—	2
54	464	436	232	204	28	13	15	80～84	1,245	1,242	555	687	3	1	2
55～59	2,607	2,485	1,319	1,166	122	58	64	80	310	310	142	168	—	—	—
55	469	441	227	214	28	12	16	81	257	256	115	141	1	—	1
56	524	499	266	233	25	14	11	82	237	236	99	137	1	1	—
57	542	520	296	224	22	6	16	83	244	243	114	129	1	—	1
58	496	473	246	227	23	16	7	84	197	197	85	112	—	—	—
59	576	552	284	268	24	10	14	85～89	606	606	220	386	—	—	—
60～64	3,195	3,106	1,607	1,499	89	38	51	85	154	154	52	102	—	—	—
60	581	561	283	278	20	13	7	86	155	155	60	95	—	—	—
61	567	546	281	265	21	10	11	87	107	107	38	69	—	—	—
62	646	631	329	302	15	8	7	88	106	106	41	65	—	—	—
63	701	680	351	329	21	5	16	89	84	84	29	55	—	—	—
64	700	688	363	325	12	2	10	90～94	283	283	82	201	—	—	—
65～69	3,765	3,728	1,893	1,835	37	15	22	90	100	100	29	71	—	—	—
65	754	745	366	379	9	2	7	91	65	65	19	46	—	—	—
66	854	849	425	424	5	1	4	92	52	52	15	37	—	—	—
67	803	793	413	380	10	6	4	93	41	41	13	28	—	—	—
68	827	818	410	408	9	4	5	94	25	25	6	19	—	—	—
69	527	523	279	244	4	2	2	95以上	96	96	23	73	—	—	—
70～74	2,781	2,761	1,382	1,379	20	8	12	95	34	34	10	24	—	—	—
70	456	455	208	247	1	—	1	96	10	10	1	9	—	—	—
71	558	552	276	276	6	1	5	97	21	21	7	14	—	—	—
72	636	633	335	298	3	3	—	98	7	7	—	7	—	—	—
73	574	570	299	271	4	1	3	99以上	24	24	5	19	—	—	—
74	557	551	264	287	6	3	3	年令不詳	—	—	—	—	—	—	—

資料：住民基本台帳人口 注：平成27年12月31日現在

2. 人 口

第6表 行政区別世帯と人口

区 分	世 帯 数				人 口		
	世 帯 総 数	日 本 人		外 国 人 の み	総 人 口		
		混 合 世 帯			男	女	計
総 数	17,683	16,760	276	923	21,450	19,747	41,197
愛川地区計	4,477	4,450	35	27	5,523	5,284	10,807
川北	332	330	4	2	364	377	741
宮本	445	443	3	2	551	504	1,055
原白	567	563	6	4	696	674	1,370
両向	548	545	6	3	696	668	1,364
細野	1,283	1,281	10	2	1,594	1,467	3,061
田代	1,302	1,288	6	14	1,622	1,594	3,216
高峰地区計	2,058	1,968	20	90	2,524	2,344	4,868
小沢	620	583	12	37	772	662	1,434
箕輪	367	364	3	3	455	454	909
角田	389	387	3	2	496	488	984
三増	682	634	2	48	801	740	1,541
中津地区計	11,148	10,342	221	806	13,403	12,119	25,522
上熊坂	1,841	1,734	38	107	2,200	2,034	4,234
熊坂	2,090	1,940	45	150	2,558	2,202	4,760
下谷・八菅山	94	94	—	—	124	137	261
二井坂	982	885	19	97	1,166	1,097	2,263
桜台	1,089	960	30	129	1,261	1,113	2,374
半縄	530	468	12	62	665	629	1,294
坂本	220	212	1	8	266	237	503
六倉	1,605	1,519	28	86	1,956	1,758	3,714
大塚	1,022	987	21	35	1,235	1,111	2,346
桜台団地	236	151	3	85	241	174	415
春日台	1,439	1,392	24	47	1,731	1,627	3,358

資料：住民基本台帳人口 注1：平成27年12月31日現在 注2：混合世帯は日本人世帯に含まれる内数。

第7表 大字別世帯と人口

区 分	世 帯 数				人 口		
	世 帯 総 数	日 本 人		外 国 人 の み	総 人 口		
		混 合 世 帯			男	女	計
総 数	17,683	16,760	276	923	21,450	19,747	41,197
半原	3,175	3,162	29	13	3,901	3,690	7,591
田代	1,302	1,288	6	14	1,622	1,594	3,216
角田	1,372	1,330	18	42	1,715	1,596	3,311
三増	682	634	2	48	801	740	1,541
春日台1丁目	254	250	4	4	308	322	630
春日台2丁目	157	157	2	—	208	198	406
春日台3丁目	465	458	10	7	564	565	1,129
春日台4丁目	348	318	7	30	408	309	717
春日台5丁目	208	203	1	5	234	221	455
中津	9,608	8,852	197	756	11,555	10,403	21,958
八菅山	26	26	—	—	30	36	66
棚澤	86	82	—	4	104	73	177

資料：住民基本台帳人口 注1：平成27年12月31日現在 注2：混合世帯は日本人世帯に含まれる内数。

(住 民 課)

人 口					
日 本 人			外 国 人		
男	女	計	男	女	計
20,361	18,668	39,029	1,089	1,079	2,168
5,488	5,227	10,715	35	57	92
360	374	734	4	3	7
549	500	1,049	2	4	6
691	666	1,357	5	8	13
695	660	1,355	1	8	9
1,590	1,454	3,044	4	13	17
1,603	1,573	3,176	19	21	40
2,435	2,309	4,744	89	35	124
728	652	1,380	44	10	54
450	449	899	5	5	10
494	485	979	2	3	5
763	723	1,486	38	17	55
12,438	11,132	23,570	965	987	1,952
2,046	1,880	3,926	154	154	308
2,371	2,037	4,408	187	165	352
124	137	261	—	—	—
1,058	973	2,031	108	124	232
1,115	958	2,073	146	155	301
593	551	1,144	72	78	150
259	230	489	7	7	14
1,844	1,653	3,497	112	105	217
1,192	1,057	2,249	43	54	97
153	91	244	88	83	171
1,683	1,565	3,248	48	62	110

(住 民 課)

人 口					
日 本 人			外 国 人		
男	女	計	男	女	計
20,361	18,668	39,029	1,089	1,079	2,168
3,885	3,654	7,539	16	36	52
1,603	1,573	3,176	19	21	40
1,664	1,578	3,242	51	18	69
763	723	1,486	38	17	55
303	312	615	5	10	15
207	196	403	1	2	3
554	547	1,101	10	18	28
383	285	668	25	24	49
228	216	444	6	5	11
10,643	9,477	20,120	912	926	1,838
30	36	66	—	—	—
98	71	169	6	2	8

2. 人 口

第8表 労働力の状態

区 分	総 数	労 働 力 人 口						
		総 数	就 業 者					完 全 失 業 者
			総 数	主 任 に 事	家 事 の ほ か 事 仕 事	通 学 の か た わ ら 仕 事	休 業 者	
平成17年 総数	35,974	23,981	22,485	18,390	3,454	390	251	1,496
男	18,551	14,803	13,786	13,233	177	223	153	1,017
女	17,423	9,178	8,699	5,157	3,277	167	98	479
平成22年 総数	36,430	22,575	20,748	17,032	3,106	352	258	1,827
男	18,977	13,988	12,637	12,130	172	185	150	1,351
女	17,453	8,587	8,111	4,902	2,934	167	108	476

資料：国勢調査 注：総数には「労働力状態不詳の者」を含む。

第9表 産業大分類別就業者数

区 分	総 数	農 林 業 業	漁 業 水 産 養 殖 業	鉱 業	建 設 業	製 造 業	卸 売 小 売 業	金 融 保 険 業
平成17年 総数	22,485	448	1	8	2,277	7,391	3,783	189
男	13,786	279	1	7	1,939	5,029	1,678	61
女	8,699	169	—	1	338	2,362	2,105	128
平成22年 総数	20,748	304	2	3	2,050	6,224	2,761	165
男	12,637	199	2	3	1,747	4,365	1,315	52
女	8,111	105	—	—	303	1,859	1,446	113

資料：国勢調査

第10表 外国人住民人口

区 分	総 数			ペ ル ー			ブ ラ ジ ル			韓 国 ・ 朝 鮮			ド ミ ニ カ 共 和 国			カ ン ボ ジ ア		
	総数	男	女	総数	男	女	総数	男	女	総数	男	女	総数	男	女	総数	男	女
平成23年	2,405	1,170	1,235	814	394	420	704	360	344	39	18	21	66	41	25	76	44	32
24年	2,259	1,100	1,159	753	360	393	564	286	278	42	19	23	68	41	27	80	47	33
25年	2,136	1,041	1,095	719	345	374	481	253	228	42	18	24	65	41	24	75	43	32
26年	2,073	1,029	1,044	669	324	345	452	243	209	38	16	22	61	36	25	87	48	39
27年	2,118	1,070	1,048	667	323	344	449	244	205	36	15	21	61	35	26	96	52	44

資料：平成23年までは外国人登録、平成24年からは住民基本台帳人口 注：各年10月1日現在

(行政推進課)

非 勞 働 力 人 口			
総 数	家 事	通 学	そ の 他
11,827	5,451	2,119	4,257
3,616	258	1,150	2,208
8,211	5,193	969	2,049
13,855	6,007	1,981	5,867
4,989	504	1,032	3,453
8,866	5,503	949	2,414

(行政推進課)

不動産業	運 輸 通 信 業	電 気 ガ ス 水 道 業	サ ー ビ ス 業	公 務	分 類 不 能 の 産 業
198	2,595	38	5,077	419	61
122	1,782	38	2,474	337	39
76	813	—	2,603	82	22
270	2,692	39	5,553	425	260
166	1,831	34	2,435	319	169
104	861	5	3,118	106	91

(住 民 課)

中 国 ・ 台 湾			フィリピン			タ イ			ベトナム			アルゼンチン			そ の 他		
総数	男	女	総数	男	女	総数	男	女	総数	男	女	総数	男	女	総数	男	女
147	76	71	187	48	139	119	38	81	41	22	19	23	9	14	189	120	69
173	99	74	240	77	163	98	29	69	38	19	19	22	8	14	181	115	66
175	94	81	248	81	167	100	28	72	38	19	19	21	7	14	172	112	60
167	104	63	271	94	177	90	27	63	40	19	21	18	5	13	180	113	67
156	99	57	301	114	187	97	32	65	53	33	20	13	2	11	189	121	68

2. 人 口

第11表 常住人口・昼間人口

(行政推進課)

区 分	常住人口	昼間人口	区 分	常住人口	昼間人口
総 数	42,089	41,140	他 県 で 従 業	889	—
従業も通学もしていない	14,586	14,586	他 県 に 通 学	330	—
自 宅 で 従 業	1,836	1,836	県内他市町村から町内で従業	—	9,823
自宅外の町内で従業	8,381	8,381	県内他市町村から町内に通学	—	208
自宅外の町内に通学	3,889	3,889	他 県 から 町 内 で 従 業	—	715
県内他市町村で従業	9,359	—	他 県 から 町 内 に 通 学	—	—
県内他市町村に通学	1,117	—	従 業 他 が 不 詳	1,702	1,702

資料：平成22年国勢調査

第12表 15歳以上流入流出人口

(行政推進課)

愛川町から町外へ (流出)			県 市 町 村 別	町外から愛川町へ (流入)		
総 数	通 勤 者	通 学 者		総 数	通 勤 者	通 学 者
11,669	10,248	1,421	総 数	10,739	10,538	201
579	490	89	横 浜 市	444	444	—
149	129	20	川 崎 市	106	106	—
17	17	—	横 須 賀 市	8	8	—
192	149	43	平 塚 市	119	119	—
11	8	3	鎌 倉 市	10	10	—
96	84	12	藤 沢 市	91	91	—
35	23	12	小 田 原 市	44	44	—
42	33	9	茅 ヶ 崎 市	69	69	—
2,589	2,335	254	相 模 原 市	3,545	3,474	71
60	53	7	秦 野 市	142	142	—
5,213	4,738	475	厚 木 市	3,921	3,810	111
147	144	3	大 和 市	181	178	3
235	187	48	伊 勢 原 市	256	256	—
496	435	61	海 老 名 市	443	432	11
302	274	28	座 間 市	372	369	3
171	148	23	綾 瀬 市	122	120	2
37	37	—	寒 川 町	39	39	—
—	—	—	大 磯 町	17	17	—
1	1	—	二 宮 町	8	8	—
10	3	7	松 田 町	1	1	—
51	51	—	清 川 村	55	55	—
20	20	—	その他の市町	31	31	—
1,085	771	314	東 京 都	623	623	—
18	16	2	千 葉 県	16	16	—
53	49	4	埼 玉 県	28	28	—
60	53	7	その他の道府県	48	48	—

資料：平成22年国勢調査

第13表 町村合併以前の町村別人口の推移

(行政推進課)

年次・町村名	世 帯	人 口			女100人 に対する男の数	1 世 帯 当 り 人 員	
		総 数	男	女			
明治30年	愛川村	558	3,143	1,584	1,559	101.60	5.63
	高峰村	532	2,714	1,347	1,367	98.54	5.10
	中津村	549	2,893	1,430	1,463	97.74	5.27
35年	愛川村	627	4,355	1,683	2,672	62.99	6.95
	高峰村	533	2,638	1,231	1,407	87.49	4.95
	中津村	533	2,848	1,413	1,435	98.47	5.34
40年	愛川村	614	3,661	1,840	1,821	101.04	5.96
	高峰村	519	2,486	1,200	1,286	93.31	4.79
	中津村	515	3,078	1,515	1,563	96.93	5.98
大正元年	愛川村	638	4,071	2,032	2,039	99.66	6.38
	高峰村	515	2,961	1,475	1,486	99.26	5.75
	中津村	513	3,185	1,577	1,608	98.07	6.21
5年	愛川村	732	4,375	2,189	2,186	100.14	5.98
	高峰村	518	2,875	1,436	1,439	99.79	5.55
	中津村	530	3,183	1,585	1,598	99.19	6.01
9年	愛川村	849	4,502	2,119	2,383	88.92	5.30
	高峰村	527	2,590	1,262	1,328	95.03	4.91
	中津村	568	3,146	1,578	1,568	100.64	5.54
14年	愛川村	863	4,694	2,266	2,428	93.33	5.44
	高峰村	524	2,743	1,347	1,396	96.49	5.23
	中津村	570	3,139	1,594	1,545	103.17	5.51
昭和5年	愛川村	868	4,913	2,362	2,551	92.59	5.66
	高峰村	533	2,761	1,357	1,404	96.65	5.18
	中津村	582	3,357	1,716	1,641	104.57	5.77
10年	愛川村	923	5,803	2,732	3,071	88.96	6.29
	高峰村	542	2,946	1,401	1,545	90.68	5.44
	中津村	597	3,464	1,764	1,700	103.76	5.80
15年	愛川町	963	5,976	2,684	3,292	81.53	6.21
	高峰村	535	2,965	1,415	1,550	91.29	5.54
	中津村	633	3,967	2,160	1,807	119.54	6.27
22年	愛川町	1,167	6,631	3,026	3,605	83.94	5.68
	高峰村	647	3,473	1,667	1,806	92.30	5.37
	中津村	766	4,386	2,151	2,235	96.24	5.73
25年	愛川町	1,156	6,755	3,150	3,605	87.38	5.84
	高峰村	648	3,574	1,748	1,826	95.73	5.52
	中津村	747	4,438	2,214	2,224	99.55	5.94
30年	愛川町	1,802	10,038	4,771	5,267	90.58	5.57
	中津村	752	4,283	2,151	2,132	100.89	5.70

注1：昭和20年は戦争のため調査せず。 注2：昭和22年は臨時国勢調査資料による。

2. 人 口

