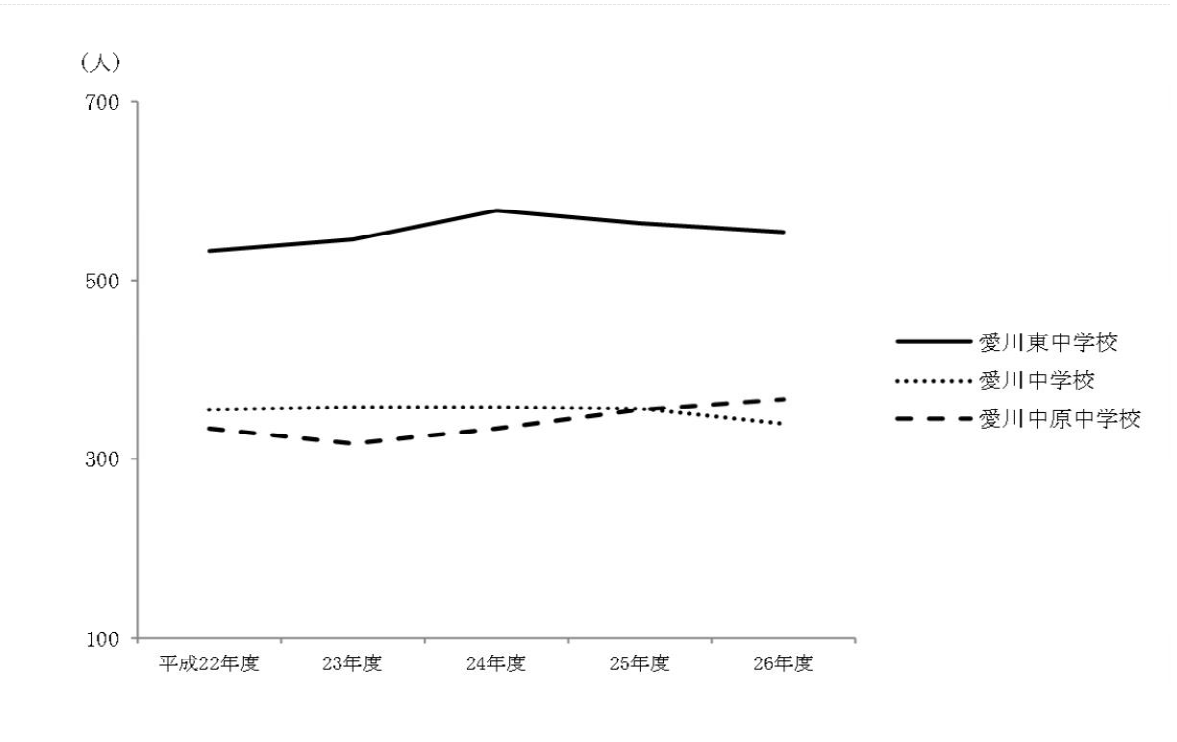
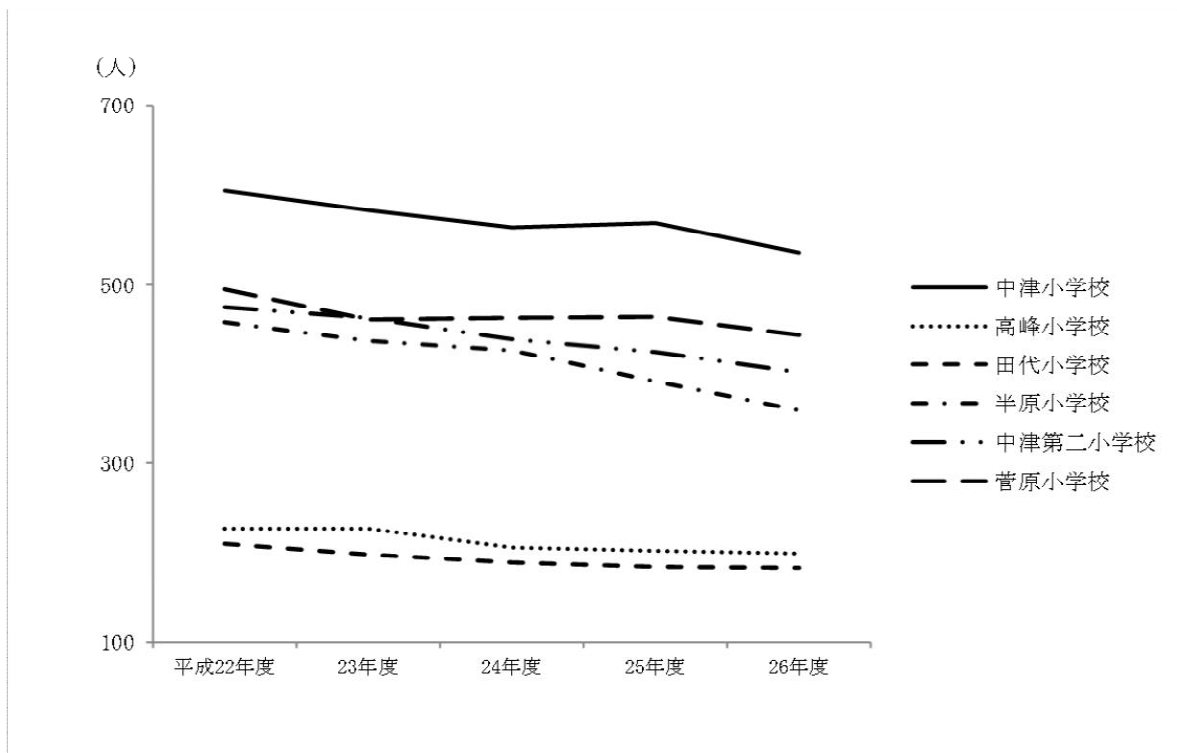


11. 教 育

第1図 学校別・学年別児童生徒数の推移（第1表から）



11. 教育

第1表 学校別・学年別児童生徒数の推移

(教育総務課)

区 分	中 津 小 学 校							高 峰 小 学 校						
	総数	1年	2年	3年	4年	5年	6年	総数	1年	2年	3年	4年	5年	6年
平成22年度	605	89	105	101	97	116	97	227	36	32	35	43	42	39
23年度	583	75	87	108	97	99	117	227	35	38	33	35	43	43
24年度	564	98	76	87	110	97	96	206	27	35	36	32	33	43
25年度	569	103	100	73	87	109	97	202	37	28	34	36	31	36
26年度	536	59	104	99	75	92	107	199	35	37	27	34	35	31

区 分	田 代 小 学 校							半 原 小 学 校						
	総数	1年	2年	3年	4年	5年	6年	総数	1年	2年	3年	4年	5年	6年
平成22年度	210	33	29	30	36	42	40	458	64	65	82	85	75	87
23年度	198	27	33	30	30	36	42	437	56	67	66	86	84	78
24年度	189	32	27	34	29	31	36	426	63	56	70	66	86	85
25年度	184	29	33	28	34	30	30	391	53	62	58	69	64	85
26年度	183	31	29	33	27	32	31	359	60	52	60	56	68	63

区 分	中 津 第 二 小 学 校							菅 原 小 学 校						
	総数	1年	2年	3年	4年	5年	6年	総数	1年	2年	3年	4年	5年	6年
平成22年度	475	61	83	95	76	88	72	495	67	87	80	85	81	95
23年度	463	62	61	81	93	78	88	461	69	68	85	79	79	81
24年度	439	61	65	61	83	91	78	463	74	71	67	88	81	82
25年度	424	65	60	64	61	81	93	464	79	76	72	66	91	80
26年度	401	76	62	59	61	63	80	444	62	79	74	73	66	90

区 分	愛 川 東 中 学 校				愛 川 中 学 校				愛 川 中 原 中 学 校			
	総数	1年	2年	3年	総数	1年	2年	3年	総数	1年	2年	3年
平成22年度	533	188	165	180	355	112	118	125	334	94	114	126
23年度	546	193	188	165	358	126	113	119	317	109	94	114
24年度	578	197	191	190	358	117	127	114	334	133	108	93
25年度	564	178	195	191	356	115	115	126	355	116	131	108
26年度	554	178	178	198	339	110	114	115	367	122	114	131

資料：学校基本調査

注：各年度5月1日現在

第2表 私立幼稚園別在園児数の推移

(教育総務課)

区 分	総 数	中津幼稚園	楠 幼 稚 園	春日台幼稚園	愛川幼稚園
平成22年度	484	125	67	113	179
23年度	554	132	62	117	243
24年度	577	149	62	116	250
25年度	553	155	72	108	218
26年度	511	151	65	98	197

資料：就園調査

注：各年度6月1日現在

第3表 学校数・学級数及び児童生徒数の推移

(教育総務課)

区 分	学 校 数		学 級 数		児 童 数 (小 学 校)			生 徒 数 (中 学 校)		
	小学校	中学校	小学校	中学校	総 数	男	女	総 数	男	女
平成22年度	6	3	99	42	2,470	1,282	1,188	1,222	635	587
23年度	6	3	94	44	2,369	1,238	1,131	1,221	644	577
24年度	6	3	93	44	2,287	1,191	1,096	1,270	656	614
25年度	6	3	93	46	2,234	1,145	1,089	1,275	651	624
26年度	6	3	92	45	2,122	1,099	1,023	1,260	637	623

資料：学校基本調査

注1：各年度5月1日現在

注2：学級数には特別支援学級を含む。

第4表 1学級当り児童生徒数、教員数の推移

(教育総務課)

区 分	1学級当り児童生徒数		教 員 数 (本 務 者 の み)					
			小 学 校			中 学 校		
	小学校	中学校	総 数	男	女	総 数	男	女
平成22年度	25	29	147	59	88	88	51	37
23年度	25	28	137	53	84	89	53	36
24年度	25	29	133	51	82	98	59	39
25年度	24	28	132	53	79	98	60	38
26年度	23	28	139	59	80	97	56	41

資料：学校基本調査

注：各年度5月1日現在

11. 教育

第5表 中学校別進路別卒業生数の推移

(教育総務課)

区 分		愛川東中学校			愛川中学校			愛川中原中学校		
		23年度	24年度	25年度	23年度	24年度	25年度	23年度	24年度	25年度
総 数	計	167	190	194	119	113	128	114	93	108
	男	85	91	97	65	67	63	60	54	60
	女	82	99	97	54	46	65	54	39	48
進 学 者	計	162	187	189	118	112	125	107	90	105
	男	84	89	92	65	66	61	54	52	58
	女	78	98	97	53	46	64	53	38	47
就 職 者	計	—	2	2	—	—	2	4	1	2
	男	—	2	2	—	—	1	4	—	2
	女	—	—	—	—	—	1	—	1	—
就 職 進 学 者	計	—	—	—	—	—	—	—	—	—
	男	—	—	—	—	—	—	—	—	—
	女	—	—	—	—	—	—	—	—	—
無 職 者	計	5	1	3	1	1	1	3	2	1
	男	1	—	3	—	1	1	2	2	—
	女	4	1	—	1	—	—	1	—	1

資料：学校基本調査

注：各年度5月1日現在

第6表 小中学校の土地と建物

(単位：m²) (教育総務課)

区 分	校地面積	校 舎 面 積		
		計	鉄筋コンクリート	木 造
総 計	172,496	49,565	49,565	—
小 学 校 計	91,204	27,054	27,054	—
半原小学校	15,079	5,522	5,522	—
田代小学校	8,941	3,455	3,455	—
高峰小学校	13,735	3,806	3,806	—
中津小学校	21,993	5,628	5,628	—
中津第二小学校	16,529	4,454	4,454	—
菅原小学校	14,927	4,189	4,189	—
中 学 校 計	81,292	22,511	22,511	—
愛川中学校	30,615	6,579	6,579	—
愛川東中学校	27,672	8,714	8,714	—
愛川中原中学校	23,005	7,218	7,218	—

資料：学校施設台帳

注：平成26年5月1日現在

11. 教育

第7表 都市公園等の利用件数の推移（その1）（単位：件）（スポーツ・文化振興課）

区分	田代運動公園							
	野球場				庭球場			
	総人数	総件数	昼間件数	ナイター 件数	総人数	総件数	昼間件数	ナイター 件数
平成21年度	20,639	505	345	160	9,771	1,791	1,579	212
22年度	19,864	462	357	105	8,449	1,524	1,389	135
23年度	19,180	337	311	26	7,471	1,300	1,250	50
24年度	15,111	391	297	94	6,928	1,221	1,056	165
25年度	12,476	349	264	82	6,206	1,060	1,000	60
4月	958	31	23	8	438	91	84	7
5月	1,067	41	31	10	1,034	120	113	7
6月	1,690	49	25	21	497	116	105	11
7月	2,181	53	46	7	566	93	87	6
8月	2,726	62	49	13	425	81	71	10
9月	968	33	25	8	335	73	64	9
10月	773	23	22	1	532	64	58	6
11月	869	29	21	8	524	103	101	2
12月	—	—	—	—	410	85	85	—
1月	—	—	—	—	616	110	110	—
2月	—	—	—	—	113	25	25	—
3月	1,244	28	22	6	716	99	97	2

区 分	田 代 運 動 公 園					
	ソフトボール場				ゲートボール場	
	総人数	総件数	昼間件数	ナイター 件数	総人数	総件数
平成21年度	10,369	292	219	73	6,788	804
22年度	11,972	331	244	87	8,512	626
23年度	10,882	243	223	20	6,500	656
24年度	12,331	299	210	89	4,979	564
25年度	9,038	269	207	62	4,526	644
4月	920	26	18	8	518	62
5月	1,854	42	33	9	541	78
6月	1,140	34	28	6	300	58
7月	918	34	27	7	658	78
8月	1,407	47	34	13	264	50
9月	1,004	32	21	11	554	52
10月	786	25	17	8	526	45
11月	375	15	15	—	448	86
12月	—	—	—	—	188	42
1月	—	—	—	—	244	48
2月	—	—	—	—	28	8
3月	634	14	14	—	257	37

11. 教育

第7表 都市公園等の利用件数の推移（その2）（単位：件）（スポーツ・文化振興課）

区分	第1号公園							
	野球場				庭球場			
	総人数	総件数	昼間件数	ナイター件数	総人数	総件数	昼間件数	ナイター件数
平成21年度	33,989	1,043	638	405	50,934	7,185	5,178	2,007
22年度	29,031	895	587	308	55,080	6,746	5,104	1,642
23年度	24,313	641	546	95	37,667	5,660	4,902	758
24年度	27,051	767	528	239	40,524	6,059	4,787	1,272
25年度	24,325	692	468	224	37,815	5,267	4,220	1,047
4月	2,615	77	56	21	3,006	488	390	98
5月	3,159	84	47	37	3,985	505	419	86
6月	2,805	76	56	20	3,037	453	377	76
7月	2,940	101	87	14	4,774	488	420	68
8月	3,068	97	72	25	3,524	508	396	112
9月	2,994	79	48	31	2,855	501	374	127
10月	2,932	43	20	23	4,290	456	346	110
11月	1,559	49	25	24	2,480	495	363	132
12月	—	—	—	—	5,223	448	370	78
1月	—	—	—	—	2,170	433	356	77
2月	—	—	—	—	531	106	88	18
3月	2,253	86	57	29	1,940	386	321	65

区 分	第 2 号 公 園				志 田 運 動 場		小 沢 ソ フ ト ボ ー ル 場	
	ソ フ ト ボ ー ル 場				ソ フ ト ボ ー ル 場		ソ フ ト ボ ー ル 場	
	総 人 数	総 件 数	昼 間 件 数	ナ イ タ ー 件 数	総 人 数	総 件 数	総 人 数	総 件 数
平成21年度	8,579	344	233	111	39,958	304	17,116	284
22年度	7,896	326	230	96	34,232	383	13,245	282
23年度	5,305	218	206	12	19,606	279	11,991	284
24年度	7,693	306	263	43	23,155	306	11,563	256
25年度	5,930	260	227	33	15,452	256	10,627	233
4月	722	27	23	4	1,460	22	1,043	19
5月	1,194	42	34	8	1,352	26	1,304	18
6月	797	32	28	4	1,525	26	1,630	32
7月	779	29	27	2	1,710	30	1,840	30
8月	498	24	23	1	960	12	760	16
9月	612	32	27	5	1,420	21	964	26
10月	412	22	17	5	1,500	22	925	16
11月	553	30	26	4	2,330	31	928	17
12月	—	—	—	—	440	12	553	18
1月	—	—	—	—	395	14	266	16
2月	—	—	—	—	230	9	116	7
3月	363	22	22	—	2,130	31	298	18

11. 教育

第7表 都市公園等の利用件数の推移（その3）（単位：件）（スポーツ・文化振興課）

区 分	坂本運動公園				三 増 公 園							
	ソフトボール場				陸上競技場			庭球場		会議室		
	総人数	総件数	昼間 件数	ナイター 件数	総人数	専用 人数	個人 人数	総人数	総件数	総人数	総件数	
平成21年度	7,851	283	232	51	16,722	9,392	7,330	3,921	1,108	418	195	
22年度	9,308	316	272	44	14,773	9,177	5,596	3,330	901	599	235	
23年度	5,153	211	201	10	17,666	10,724	6,942	3,101	842	1,175	280	
24年度	6,302	245	211	34	18,160	9,990	8,170	2,938	785	951	200	
25年度	5,864	236	219	17	16,186	7,555	8,631	2,641	651	930	169	
4月	641	27	25	2	1,102	210	892	287	63	39	7	
5月	734	30	30	0	1,475	890	585	297	69	112	25	
6月	659	26	26	0	1,447	695	752	278	63	62	4	
7月	810	29	27	2	1,879	920	959	248	60	56	10	
8月	630	24	23	1	2,729	1,350	1,379	273	75	170	41	
9月	631	26	22	4	1,120	580	540	218	64	53	9	
10月	569	25	19	6	1,344	922	422	172	47	138	22	
11月	571	23	22	1	1,290	627	663	234	59	79	19	
12月	—	—	—	—	1,162	204	958	210	48	41	7	
1月	—	—	—	—	1,673	1,050	623	138	35	121	17	
2月	—	—	—	—	150	—	150	53	11	9	1	
3月	619	26	25	1	815	107	708	233	57	50	7	

第8表 町営プール・アイススケート場の利用状況の推移

(スポーツ・文化振興課)

区 分	田代運動公園プール			第1号公園プール		
	総 数	大 人	小 人	総 数	大 人	小 人
平成22年度	25,754	10,001	15,753	8,031	2,218	5,813
23年度	19,270	7,491	11,779	5,667	1,586	4,081
24年度	22,766	8,616	14,150	6,846	1,859	4,987
25年度	23,887	9,092	14,795	5,662	1,684	3,978
26年度	19,271	7,333	11,938	4,122	1,120	3,002

区 分	坂 本 プ ー ル			三 増 プ ー ル		
	総 数	大 人	小 人	総 数	大 人	小 人
平成22年度	1,872	488	1,384	2,101	365	1,736
23年度	1,266	290	976	1,498	266	1,232
24年度	1,299	300	999	1,471	331	1,140
25年度	859	258	601	901	195	706
26年度	799	221	578	893	201	692

区 分	田代運動公園アイススケート場		
	総 数	大 人	小 人
平成13年度	7,364	2,530	4,834
14年度	7,641	2,672	4,969
15年度	9,579	3,884	5,695
16年度	8,065	3,138	4,927
17年度	10,399	4,520	5,879

注：アイススケート場は平成17年度で閉鎖。

11. 教育

第9表 第1号公園体育館等の利用件数（その1）（単位：件）（スポーツ・文化振興課）

区 分	第 1 号 公 園 体 育 館								
	体 育 室			卓 球 場			剣 道 場		
	総人数	専用人数	個人人数	総人数	専用人数	個人人数	総人数	専用人数	個人人数
平成21年度	98,056	93,187	4,869	24,573	23,523	1,050	24,973	24,973	—
22年度	85,930	81,173	4,757	22,883	21,781	1,102	24,475	24,475	—
23年度	71,782	67,682	4,100	21,178	20,006	1,172	19,505	19,505	—
24年度	74,136	70,396	3,740	21,178	19,467	1,711	18,350	18,350	—
25年度	66,331	62,006	4,325	19,503	18,736	767	18,563	18,563	—
4月	3,670	3,225	445	1,650	1,555	95	1,795	1,795	—
5月	4,636	4,203	433	1,625	1,483	142	1,619	1,619	—
6月	4,787	4,416	371	1,741	1,623	118	1,955	1,955	—
7月	4,980	4,644	336	1,664	1,606	58	1,712	1,712	—
8月	6,650	6,389	261	1,184	1,117	67	1,388	1,388	—
9月	6,312	6,031	281	1,396	1,349	47	1,214	1,214	—
10月	7,880	7,507	373	1,915	1,870	45	2,013	2,013	—
11月	6,263	5,855	408	1,400	1,350	50	1,752	1,752	—
12月	5,613	5,303	310	1,505	1,481	24	1,126	1,126	—
1月	5,282	4,840	442	1,827	1,793	34	1,485	1,485	—
2月	2,463	2,195	268	1,023	984	39	809	809	—
3月	7,795	7,398	397	2,573	2,525	48	1,695	1,695	—

区 分	第 1 号 公 園 体 育 館								
	柔 道 場			会 議 室			トレーニングルーム		
	総人数	専用人数	個人人数	総人数	専用人数	個人人数	総人数	専用人数	個人人数
平成21年度	22,464	22,464	—	11,347	11,347	—	25,987	—	25,987
22年度	19,040	19,040	—	9,064	9,064	—	22,289	—	22,289
23年度	17,760	17,760	—	8,755	8,755	—	22,190	—	22,190
24年度	18,595	18,595	—	11,217	11,217	—	24,683	—	24,683
25年度	19,743	19,743	—	10,082	10,082	—	23,501	—	23,501
4月	1,790	1,790	—	332	332	—	2,132	—	2,132
5月	1,225	1,225	—	813	813	—	2,406	—	2,406
6月	1,927	1,927	—	496	496	—	2,260	—	2,260
7月	1,461	1,461	—	825	825	—	2,134	—	2,134
8月	2,269	2,269	—	762	762	—	2,096	—	2,096
9月	1,134	1,134	—	613	613	—	1,954	—	1,954
10月	2,324	2,324	—	1,042	1,042	—	1,919	—	1,919
11月	2,020	2,020	—	1,110	1,110	—	1,719	—	1,719
12月	1,514	1,514	—	874	874	—	1,569	—	1,569
1月	1,629	1,629	—	560	560	—	1,767	—	1,767
2月	1,502	1,502	—	785	785	—	1,423	—	1,423
3月	948	948	—	1,870	1,870	—	2,122	—	2,122

11. 教 育

第9表 第1号公園体育館等の利用件数（その2）

（単位：件） （スポーツ・文化振興課）

区 分	坂 本 体 育 館		
	総 人 数	専用人数	個人人数
平成21年度	14,234	14,234	—
22年度	12,037	12,037	—
23年度	10,178	10,178	—
24年度	11,835	11,835	—
25年度	12,384	12,384	—
4月	990	990	—
5月	1,008	1,008	—
6月	1,038	1,038	—
7月	988	988	—
8月	956	956	—
9月	904	904	—
10月	894	894	—
11月	1,246	1,246	—
12月	844	844	—
1月	1,035	1,035	—
2月	756	756	—
3月	1,725	1,725	—

区 分	町 立 体 育 館		
	総 人 数	専用人数	個人人数
平成15年度	47,682	47,682	—
16年度	38,866	38,866	—
17年度	20,128	20,128	—
18年度	35,973	35,973	—
19年度	12,560	12,560	—

注：町立体育館は平成19年9月から利用中止、平成21年度解体。

第10表 愛川町文化会館利用状況

(生涯学習課)

区 分	ホ ー ル			楽 屋					
				和 室			洋 室		
	使用日数	使用回数	入場者数	使用日数	使用回数	入場者数	使用日数	使用回数	入場者数
平成21年度	85	164	20,287	57	110	1,081	66	124	1,084
22年度	108	215	18,875	73	153	1,241	80	165	1,238
23年度	106	210	18,111	67	143	883	66	140	829
24年度	117	240	19,064	72	155	1,053	69	148	996
25年度	116	244	22,949	52	120	907	47	109	751

区 分	リハーサル室			大 会 議 室					
				第一会議室			第二会議室		
	使用日数	使用回数	入場者数	使用日数	使用回数	入場者数	使用日数	使用回数	入場者数
平成21年度	280	582	5,009	256	508	4,279	187	343	3,391
22年度	269	572	4,977	259	512	4,301	164	310	3,090
23年度	275	551	4,662	248	476	4,310	164	296	3,222
24年度	285	648	6,039	248	512	5,081	171	318	3,701
25年度	280	624	5,434	252	525	5,293	171	319	3,775

区 分	大 会 議 室			研 修 室			和 室		
	第三会議室						か え で		
	使用日数	使用回数	入場者数	使用日数	使用回数	入場者数	使用日数	使用回数	入場者数
平成21年度	132	276	2,909	96	173	1,471	171	303	1,511
22年度	124	266	2,651	115	226	1,322	174	294	1,283
23年度	133	259	2,800	107	219	1,137	162	280	1,085
24年度	137	282	2,926	103	179	1,546	171	295	1,330
25年度	143	286	2,901	71	150	1,459	191	338	1,326

区 分	和 室			特 別 会 議 室		
	つ つ じ					
	使用日数	使用回数	入場者数	使用日数	使用回数	入場者数
平成21年度	224	384	1,874	88	174	1,361
22年度	196	338	1,529	102	198	1,265
23年度	211	367	1,590	94	174	1,462
24年度	255	452	2,208	99	196	2,122
25年度	247	450	1,999	117	227	2,445

11. 教育

第11表 愛川町半原公民館（ラビンプラザ）利用状況

(生涯学習課)

区 分	会 議 室						和 室		
	第一会議室			第二会議室			使用日数	使用回数	入場者数
	使用日数	使用回数	入場者数	使用日数	使用回数	入場者数			
平成21年度	258	478	3,092	247	434	2,887	231	355	3,152
22年度	266	507	3,029	244	432	2,733	241	345	2,777
23年度	255	424	2,643	221	353	2,274	208	302	2,356
24年度	260	497	3,756	241	423	3,341	204	306	2,964
25年度	265	495	3,653	233	392	3,090	211	319	2,929

区 分	調 理 室		
	使用日数	使用回数	入場者数
平成21年度	60	100	592
22年度	62	111	502
23年度	59	105	519
24年度	52	91	551
25年度	50	92	623

区 分	体 育 室							
	専 用 使 用				個 人 使 用			
	使用日数	使用回数	入場者数	舞台使用回数	総 人 数	大人人数	小人人数	
平成21年度	294	960	9,189	3	1,342	702	640	
22年度	294	987	10,273	3	1,061	589	472	
23年度	297	1,022	10,238	3	847	503	344	
24年度	297	1,025	10,837	3	1,053	548	505	
25年度	299	998	11,092	6	1,140	661	479	

第12表 愛川町中津公民館（レディースプラザ）利用状況

(生涯学習課)

区 分	会 議 室						和 室		
	第一会議室			第二会議室			和 室 A		
	使用日数	使用回数	入場者数	使用日数	使用回数	入場者数	使用日数	使用回数	入場者数
平成21年度	286	555	5,399	308	594	5,584	214	424	3,992
22年度	280	530	5,336	292	568	5,793	237	452	3,835
23年度	316	645	7,692	302	582	5,388	251	478	3,560
24年度	289	565	5,139	295	577	4,396	229	383	3,219
25年度	294	556	4,781	285	558	4,154	238	388	2,814

区 分	和 室			創作創造室			水屋・茶室		
	和 室 B								
	使用日数	使用回数	入場者数	使用日数	使用回数	入場者数	使用日数	使用回数	入場者数
平成21年度	149	222	2,585	266	522	4,523	130	177	2,258
22年度	157	229	2,586	252	499	3,699	141	188	1,696
23年度	202	302	2,697	278	565	4,164	159	223	1,795
24年度	190	282	2,553	277	578	4,071	152	213	1,907
25年度	214	322	2,419	272	565	3,491	130	169	1,039

区 分	クッキングルーム			多目的室			音 楽 室		
	使用日数	使用回数	入場者数	使用日数	使用回数	入場者数	使用日数	使用回数	入場者数
平成21年度	157	290	3,400	268	513	8,364	311	636	5,700
22年度	119	200	2,366	271	513	8,545	309	602	5,160
23年度	122	212	1,939	303	574	8,622	304	593	4,777
24年度	129	231	2,818	307	641	10,356	303	567	4,555
25年度	108	195	1,689	313	631	9,926	299	571	4,256

区 分	プレイルーム		
	使用日数	使用回数	入場者数
平成21年度	329	1,220	18,095
22年度	320	1,077	17,731
23年度	335	1,334	21,476
24年度	329	1,392	22,971
25年度	312	1,381	25,211

11. 教育

第13表 愛川町図書館利用状況

(生涯学習課)

区 分	蔵 書			登 録 者 数
	総 数	一 般 書	児 童 書	
平成21年度	79,247	49,577	29,670	12,438
22年度	78,717	51,408	27,309	13,256
23年度	74,889	49,301	25,588	13,925
24年度	74,810	49,300	25,510	14,462
25年度	73,777	48,218	25,559	15,009

区 分	貸 出 冊 数				
	総 数	個 人	団 体		相互貸借
			ファミリー文庫	保育園、小・中学校 読み聞かせグループ等	
平成21年度	90,366	81,826	228	7,513	799
22年度	87,384	78,954	267	7,141	1,022
23年度	82,051	76,458	107	4,536	950
24年度	79,248	74,912	261	3,329	746
25年度	76,518	72,392	108	3,271	747

注：相互貸借の数は図書館からの貸出数を表す。