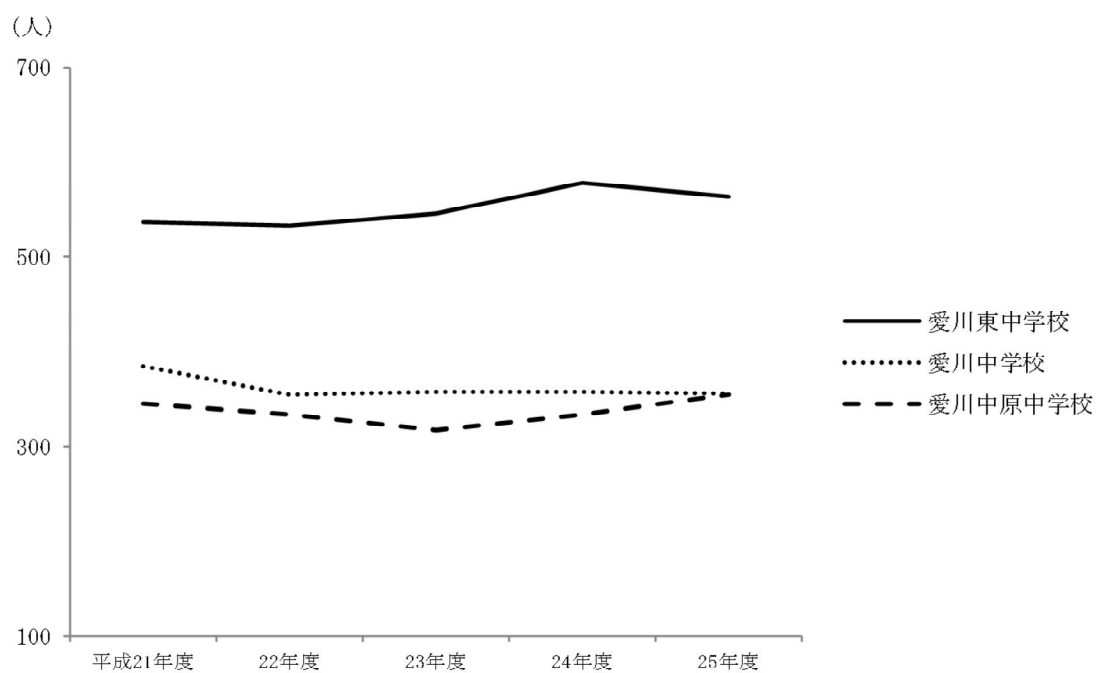
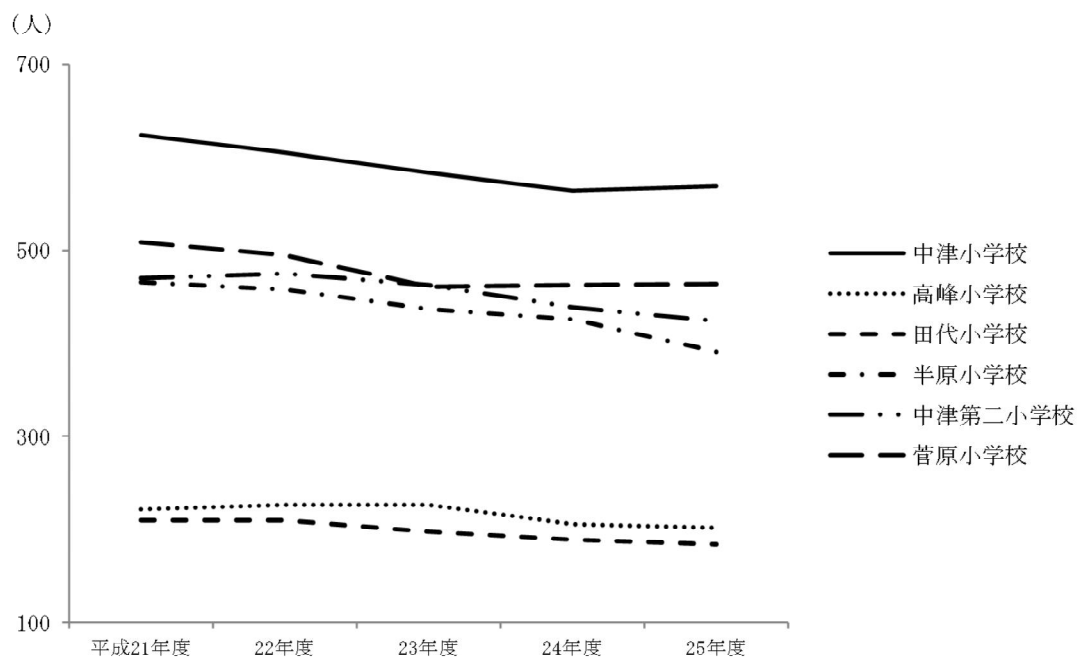


# 11. 教育

第1図 学校別・学年別児童生徒数の推移（第1表から）



11. 教育

第1表 学校別・学年別児童生徒数の推移

(教育総務課)

区 分	中 津 小 学 校							高 峰 小 学 校						
	総数	1年	2年	3年	4年	5年	6年	総数	1年	2年	3年	4年	5年	6年
平成21年度	624	107	98	98	117	100	104	222	32	35	42	43	38	32
22年度	605	89	105	101	97	116	97	227	36	32	35	43	42	39
23年度	583	75	87	108	97	99	117	227	35	38	33	35	43	43
24年度	564	98	76	87	110	97	96	206	27	35	36	32	33	43
25年度	569	103	100	73	87	109	97	202	37	28	34	36	31	36

区 分	田 代 小 学 校							半 原 小 学 校						
	総数	1年	2年	3年	4年	5年	6年	総数	1年	2年	3年	4年	5年	6年
平成21年度	210	30	30	36	41	40	33	466	64	82	83	75	83	79
22年度	210	33	29	30	36	42	40	458	64	65	82	85	75	87
23年度	198	27	33	30	30	36	42	437	56	67	66	86	84	78
24年度	189	32	27	34	29	31	36	426	63	56	70	66	86	85
25年度	184	29	33	28	34	30	30	391	53	62	58	69	64	85

区 分	中 津 第 二 小 学 校							菅 原 小 学 校						
	総数	1年	2年	3年	4年	5年	6年	総数	1年	2年	3年	4年	5年	6年
平成21年度	470	82	93	72	87	71	65	509	85	81	84	79	94	86
22年度	475	61	83	95	76	88	72	495	67	87	80	85	81	95
23年度	463	62	61	81	93	78	88	461	69	68	85	79	79	81
24年度	439	61	65	61	83	91	78	463	74	71	67	88	81	82
25年度	424	65	60	64	61	81	93	464	79	76	72	66	91	80

区 分	愛 川 東 中 学 校				愛 川 中 学 校				愛 川 中 原 中 学 校			
	総数	1年	2年	3年	総数	1年	2年	3年	総数	1年	2年	3年
平成21年度	537	165	183	189	384	116	124	144	345	112	125	108
22年度	533	188	165	180	355	112	118	125	334	94	114	126
23年度	546	193	188	165	358	126	113	119	317	109	94	114
24年度	578	197	191	190	358	117	127	114	334	133	108	93
25年度	564	178	195	191	356	115	115	126	355	116	131	108

資料：学校基本調査

注：各年度5月1日現在

第2表 私立幼稚園別在園児数の推移

(教育総務課)

区 分	総 数	中津幼稚園	楠 幼 稚 園	春日台幼稚園	愛川幼稚園
平成21年度	463	115	66	127	155
22年度	484	125	67	113	179
23年度	554	132	62	117	243
24年度	577	149	62	116	250
25年度	553	155	72	108	218

資料：就園調査

注：各年度6月1日現在

第3表 学校数・学級数及び児童生徒数の推移

(教育総務課)

区 分	学 校 数		学 級 数		児 童 数 (小 学 校)			生 徒 数 (中 学 校)		
	小学校	中学校	小学校	中学校	総 数	男	女	総 数	男	女
平成21年度	6	3	95	45	2,501	1,288	1,213	1,266	645	621
22年度	6	3	99	42	2,470	1,282	1,188	1,222	635	587
23年度	6	3	94	44	2,369	1,238	1,131	1,221	644	577
24年度	6	3	93	44	2,287	1,191	1,096	1,270	656	614
25年度	6	3	93	46	2,234	1,145	1,089	1,275	651	624

資料：学校基本調査

注1：各年度5月1日現在

注2：学級数には特別支援学級を含む。

第4表 1学級当り児童生徒数、教員数の推移

(教育総務課)

区 分	1学級当り児童生徒数		教 員 数 (本 務 者 の み)					
			小 学 校			中 学 校		
	小学校	中学校	総 数	男	女	総 数	男	女
平成21年度	26	28	143	49	94	94	53	41
22年度	25	29	147	59	88	88	51	37
23年度	25	28	137	53	84	89	53	36
24年度	25	29	133	51	82	98	59	39
25年度	24	28	132	53	79	98	60	38

資料：学校基本調査

注：各年度5月1日現在

11. 教育

第5表 中学校別進路別卒業生数の推移

(教育総務課)

区 分		愛川東中学校			愛川中学校			愛川中原中学校		
		22年度	23年度	24年度	22年度	23年度	24年度	22年度	23年度	24年度
総 数	計	181	167	190	127	119	113	126	114	93
	男	90	85	91	62	65	67	67	60	54
	女	91	82	99	65	54	46	59	54	39
進 学 者	計	171	162	187	122	118	112	126	107	90
	男	83	84	89	58	65	66	67	54	52
	女	88	78	98	64	53	46	59	53	38
就 職 者	計	2	—	2	3	—	—	—	4	1
	男	1	—	2	3	—	—	—	4	—
	女	1	—	—	—	—	—	—	—	1
就 職 進 学 者	計	—	—	—	—	—	—	—	—	—
	男	—	—	—	—	—	—	—	—	—
	女	—	—	—	—	—	—	—	—	—
無 職 者	計	8	5	1	2	1	1	—	3	2
	男	6	1	—	1	—	1	—	2	2
	女	2	4	1	1	1	—	—	1	—

資料：学校基本調査

注：各年度5月1日現在

第6表 小中学校の土地と建物

(単位：m<sup>2</sup>) (教育総務課)

区 分	校地面積	校 舎 面 積		
		計	鉄筋コンクリート	木 造
総 計	172,496	49,565	49,565	—
小 学 校 計	91,204	27,054	27,054	—
半原小学校	15,079	5,522	5,522	—
田代小学校	8,941	3,455	3,455	—
高峰小学校	13,735	3,806	3,806	—
中津小学校	21,993	5,628	5,628	—
中津第二小学校	16,529	4,454	4,454	—
菅原小学校	14,927	4,189	4,189	—
中 学 校 計	81,292	22,511	22,511	—
愛川中学校	30,615	6,579	6,579	—
愛川東中学校	27,672	8,714	8,714	—
愛川中原中学校	23,005	7,218	7,218	—

資料：学校施設台帳

注：平成25年5月1日現在

## 11. 教育

第7表 都市公園等の利用件数の推移（その1）（単位：件）（スポーツ・文化振興課）

区分	田代運動公園							
	野球場				庭球場			
	総人数	総件数	昼間件数	ナイター 件数	総人数	総件数	昼間件数	ナイター 件数
平成20年度	16,673	509	378	131	9,175	1,887	1,572	315
21年度	20,639	505	345	160	9,771	1,791	1,579	212
22年度	19,864	462	357	105	8,449	1,524	1,389	135
23年度	19,180	337	311	26	7,471	1,300	1,250	50
<b>24年度</b>	<b>15,111</b>	<b>391</b>	<b>297</b>	<b>94</b>	<b>6,928</b>	<b>1,221</b>	<b>1,056</b>	<b>165</b>
4月	1,681	42	33	9	771	141	134	7
5月	1,629	44	12	32	630	130	37	93
6月	1,318	38	26	12	453	97	86	11
7月	1,984	53	41	12	651	107	89	18
8月	2,480	70	63	7	642	103	91	12
9月	1,679	29	28	1	977	89	80	9
10月	1,246	35	27	8	677	111	105	6
11月	1,398	32	31	1	328	73	70	3
12月	—	—	—	—	383	81	81	—
1月	—	—	—	—	536	107	104	3
2月	—	—	—	—	345	85	84	1
3月	1,696	48	36	12	535	97	95	2

区 分	田 代 運 動 公 園					
	ソフトボール場				ゲートボール場	
	総人数	総件数	昼間件数	ナイター 件数	総人数	総件数
平成20年度	8,966	313	241	72	5,014	504
21年度	10,369	292	219	73	6,788	804
22年度	11,972	331	244	87	8,512	626
23年度	10,882	243	223	20	6,500	656
<b>24年度</b>	<b>12,331</b>	<b>299</b>	<b>210</b>	<b>89</b>	<b>4,979</b>	<b>564</b>
4月	2,412	37	27	10	628	56
5月	1,633	43	31	12	365	70
6月	1,197	24	16	8	358	52
7月	1,783	42	34	8	526	46
8月	1,533	44	24	20	142	24
9月	1,374	33	21	12	562	66
10月	907	36	22	14	602	50
11月	542	21	16	5	796	60
12月	—	—	—	—	186	20
1月	—	—	—	—	216	28
2月	—	—	—	—	294	42
3月	950	19	19	—	304	50

## 11. 教育

第7表 都市公園等の利用件数の推移（その2） （単位：件） （スポーツ・文化振興課）

区分	第 1 号 公 園							
	野 球 場				庭 球 場			
	総人数	総件数	昼間件数	ナイター 件数	総人数	総件数	昼間件数	ナイター 件数
平成20年度	30,781	818	524	294	57,418	7,305	5,403	1,902
21年度	33,989	1,043	638	405	50,934	7,185	5,178	2,007
22年度	29,031	895	587	308	55,080	6,746	5,104	1,642
23年度	24,313	641	546	95	37,667	5,660	4,902	758
<b>24年度</b>	<b>27,051</b>	<b>767</b>	<b>528</b>	<b>239</b>	<b>40,524</b>	<b>6,059</b>	<b>4,787</b>	<b>1,272</b>
4月	4,016	91	57	34	3,318	553	434	119
5月	2,514	85	57	28	4,354	580	457	123
6月	2,962	78	49	29	4,296	533	415	118
7月	3,922	92	67	25	3,522	519	413	106
8月	3,105	90	63	27	4,240	600	452	148
9月	3,063	77	56	21	2,470	517	405	112
10月	3,902	82	56	26	2,730	477	373	104
11月	1,566	91	71	20	2,704	480	347	133
12月	—	—	—	—	2,824	448	368	80
1月	—	—	—	—	2,947	433	342	91
2月	—	—	—	—	2,379	434	371	63
3月	2,001	81	52	29	4,740	485	410	75



区 分	第 2 号 公 園				志 田 運 動 場		小 沢 ソ フ ト ボ ー ル 場	
	ソ フ ト ボ ー ル 場				ソ フ ト ボ ー ル 場		ソ フ ト ボ ー ル 場	
	総 人 数	総 件 数	昼 間 件 数	ナ イ タ ー 件 数	総 人 数	総 件 数	総 人 数	総 件 数
平成20年度	8,011	273	186	87	28,444	302	9,038	255
21年度	8,579	344	233	111	39,958	304	17,116	284
22年度	7,896	326	230	96	34,232	383	13,245	282
23年度	5,305	218	206	12	19,606	279	11,991	284
<b>24年度</b>	<b>7,693</b>	<b>306</b>	<b>263</b>	<b>43</b>	<b>23,155</b>	<b>306</b>	<b>11,563</b>	<b>256</b>
4月	858	39	34	5	3,800	31	1,536	27
5月	816	34	30	4	2,595	31	1,548	27
6月	768	32	26	6	2,170	26	785	16
7月	840	35	33	2	2,505	28	1,446	29
8月	593	28	23	5	2,830	41	1,100	22
9月	816	32	25	7	1,310	21	725	17
10月	1,232	33	28	5	2,135	25	838	20
11月	910	39	32	7	1,460	23	1,176	23
12月	—	—	—	—	444	8	275	9
1月	—	—	—	—	702	15	932	22
2月	—	—	—	—	509	20	837	28
3月	860	34	32	2	2,695	37	365	16

## 11. 教育

第7表 都市公園等の利用件数の推移（その3） （単位：件） （スポーツ・文化振興課）

区 分	坂本運動公園				三 増 公 園							
	ソフトボール場				陸上競技場			庭球場		会議室		
	総人数	総件数	昼間 件数	ナイター 件数	総人数	専用 人数	個人 人数	総人数	総件数	総人数	総件数	
平成20年度	10,010	331	277	54	18,731	12,860	5,871	3,271	892	241	259	
21年度	7,851	283	232	51	16,722	9,392	7,330	3,921	1,108	418	195	
22年度	9,308	316	272	44	14,773	9,177	5,596	3,330	901	599	235	
23年度	5,153	211	201	10	17,666	10,724	6,942	3,101	842	1,175	280	
<b>24年度</b>	<b>6,302</b>	<b>245</b>	<b>211</b>	<b>34</b>	<b>18,160</b>	<b>9,990</b>	<b>8,170</b>	<b>2,938</b>	<b>785</b>	<b>951</b>	<b>200</b>	
4月	615	24	22	2	1,064	230	834	328	86	93	11	
5月	645	24	19	5	1,604	882	722	236	72	33	11	
6月	785	29	23	6	1,230	692	538	219	67	14	1	
7月	1,145	42	37	5	2,062	1,030	1,032	292	78	49	11	
8月	799	31	28	3	3,218	1,958	1,260	284	80	171	57	
9月	649	30	25	5	1,617	1,120	497	227	62	79	27	
10月	500	19	17	2	1,973	1,525	448	174	45	113	18	
11月	430	19	14	5	1,342	860	482	180	52	39	13	
12月	—	—	—	—	1,085	520	565	221	55	34	11	
1月	—	—	—	—	1,477	1,000	477	174	48	208	17	
2月	—	—	—	—	465	0	465	316	67	23	3	
3月	734	27	26	1	1,023	173	850	287	73	95	20	

第8表 町営プール・アイススケート場の利用状況の推移

(スポーツ・文化振興課)

区 分	田代運動公園プール			第1号公園プール		
	総 数	大 人	小 人	総 数	大 人	小 人
平成21年度	19,227	7,284	11,943	6,787	1,888	4,899
22年度	25,754	10,001	15,753	8,031	2,218	5,813
23年度	19,270	7,491	11,779	5,667	1,586	4,081
24年度	22,766	8,616	14,150	6,846	1,859	4,987
25年度	23,887	9,092	14,795	5,662	1,684	3,978

区 分	坂本プール			三増プール		
	総 数	大 人	小 人	総 数	大 人	小 人
平成21年度	1,512	343	1,169	1,345	244	1,101
22年度	1,872	488	1,384	2,101	365	1,736
23年度	1,266	290	976	1,498	266	1,232
24年度	1,299	300	999	1,471	331	1,140
25年度	859	258	601	901	195	706

区 分	田代運動公園アイススケート場		
	総 数	大 人	小 人
平成13年度	7,364	2,530	4,834
14年度	7,641	2,672	4,969
15年度	9,579	3,884	5,695
16年度	8,065	3,138	4,927
17年度	10,399	4,520	5,879

注：アイススケート場は平成17年度で閉鎖。

## 11. 教育

第9表 第1号公園体育館等の利用件数（その1）（単位：件）（スポーツ・文化振興課）

区 分	第 1 号 公 園 体 育 館								
	体 育 室			卓 球 場			剣 道 場		
	総人数	専用人数	個人人数	総人数	専用人数	個人人数	総人数	専用人数	個人人数
平成20年度	93,368	88,660	4,708	20,600	19,913	687	22,380	22,380	—
21年度	98,056	93,187	4,869	24,573	23,523	1,050	24,973	24,973	—
22年度	85,930	81,173	4,757	22,883	21,781	1,102	24,475	24,475	—
23年度	71,782	67,682	4,100	21,178	20,006	1,172	19,505	19,505	—
<b>24年度</b>	<b>74,136</b>	<b>70,396</b>	<b>3,740</b>	<b>21,178</b>	<b>19,467</b>	<b>1,711</b>	<b>18,350</b>	<b>18,350</b>	—
4月	3,879	3,463	416	1,696	1,575	121	1,701	1,701	—
5月	5,630	5,140	490	2,374	2,202	172	1,496	1,496	—
6月	5,964	5,540	424	1,753	1,595	158	1,875	1,875	—
7月	7,288	6,966	322	1,374	1,210	164	1,334	1,334	—
8月	5,751	5,508	243	1,706	1,528	178	1,105	1,105	—
9月	6,534	6,246	288	1,849	1,748	101	1,778	1,778	—
10月	8,984	8,743	241	2,176	2,012	164	2,108	2,108	—
11月	7,769	7,500	269	1,798	1,654	144	1,258	1,258	—
12月	4,315	4,138	177	1,500	1,379	121	1,251	1,251	—
1月	5,130	4,911	219	1,850	1,732	118	1,241	1,241	—
2月	5,699	5,407	292	1,328	1,198	130	1,225	1,225	—
3月	7,193	6,834	359	1,774	1,634	140	1,978	1,978	—

区 分	第 1 号 公 園 体 育 館								
	柔 道 場			会 議 室			トレーニングルーム		
	総人数	専用人数	個人人数	総人数	専用人数	個人人数	総人数	専用人数	個人人数
平成20年度	22,890	22,890	—	12,825	12,825	—	26,015	—	26,015
21年度	22,464	22,464	—	11,347	11,347	—	25,987	—	25,987
22年度	19,040	19,040	—	9,064	9,064	—	22,289	—	22,289
23年度	17,760	17,760	—	8,755	8,755	—	22,190	—	22,190
<b>24年度</b>	<b>18,595</b>	<b>18,595</b>	—	<b>11,217</b>	<b>11,217</b>	—	<b>24,683</b>	—	<b>24,683</b>
4月	1,335	1,335	—	784	784	—	2,100	—	2,100
5月	1,968	1,968	—	852	852	—	2,272	—	2,272
6月	1,954	1,954	—	814	814	—	2,273	—	2,273
7月	1,456	1,456	—	940	940	—	2,270	—	2,270
8月	1,359	1,359	—	913	913	—	2,103	—	2,103
9月	1,681	1,681	—	740	740	—	2,038	—	2,038
10月	1,560	1,560	—	1,579	1,579	—	2,076	—	2,076
11月	1,435	1,435	—	1,017	1,017	—	1,935	—	1,935
12月	1,008	1,008	—	872	872	—	1,606	—	1,606
1月	1,356	1,356	—	781	781	—	1,849	—	1,849
2月	1,793	1,793	—	426	426	—	1,951	—	1,951
3月	1,690	1,690	—	1,499	1,499	—	2,210	—	2,210

## 11. 教 育

第9表 第1号公園体育館等の利用件数（その2）（単位：件）（スポーツ・文化振興課）

区 分	坂 本 体 育 館			町 立 体 育 館		
	総 人 数	専用人数	個人人数	総 人 数	専用人数	個人人数
平成20年度	12,782	12,782	—	12,560	12,560	—
21年度	14,234	14,234	—	—	—	—
22年度	12,037	12,037	—	—	—	—
23年度	10,178	10,178	—	—	—	—
<b>24年度</b>	<b>11,835</b>	<b>11,835</b>	—	—	—	—
4月	936	936	—	—	—	—
5月	988	988	—	—	—	—
6月	1,053	1,053	—	—	—	—
7月	325	325	—	—	—	—
8月	1,170	1,170	—	—	—	—
9月	948	948	—	—	—	—
10月	1,053	1,053	—	—	—	—
11月	887	887	—	—	—	—
12月	1,187	1,187	—	—	—	—
1月	751	751	—	—	—	—
2月	890	890	—	—	—	—
3月	1,647	1,647	—	—	—	—

注：町立体育館は平成19年9月から使用中止。

第10表 愛川町文化会館利用状況

(生涯学習課)

区 分	ホ ー ル			楽 屋					
				和 室			洋 室		
	使用日数	使用回数	入場者数	使用日数	使用回数	入場者数	使用日数	使用回数	入場者数
平成20年度	80	147	18,355	61	118	1,039	67	127	1,090
21年度	85	164	20,287	57	110	1,081	66	124	1,084
22年度	108	215	18,875	73	153	1,241	80	165	1,238
23年度	106	210	18,111	67	143	883	66	140	829
24年度	117	240	19,064	72	155	1,053	69	148	996

区 分	リハーサル室			大 会 議 室					
				第一会議室			第二会議室		
	使用日数	使用回数	入場者数	使用日数	使用回数	入場者数	使用日数	使用回数	入場者数
平成20年度	278	572	4,886	255	503	4,314	194	350	3,624
21年度	280	582	5,009	256	508	4,279	187	343	3,391
22年度	269	572	4,977	259	512	4,301	164	310	3,090
23年度	275	551	4,662	248	476	4,310	164	296	3,222
24年度	285	648	6,039	248	512	5,081	171	318	3,701

区 分	大 会 議 室			研 修 室			和 室		
	第三会議室						か え で		
	使用日数	使用回数	入場者数	使用日数	使用回数	入場者数	使用日数	使用回数	入場者数
平成20年度	151	295	3,057	122	244	1,134	174	313	1,356
21年度	132	276	2,909	96	173	1,471	171	303	1,511
22年度	124	266	2,651	115	226	1,322	174	294	1,283
23年度	133	259	2,800	107	219	1,137	162	280	1,085
24年度	137	282	2,926	103	179	1,546	171	295	1,330

区 分	和 室			特 別 会 議 室		
	つ つ じ					
	使用日数	使用回数	入場者数	使用日数	使用回数	入場者数
平成20年度	239	430	1,910	73	136	859
21年度	224	384	1,874	88	174	1,361
22年度	196	338	1,529	102	198	1,265
23年度	211	367	1,590	94	174	1,462
24年度	255	452	2,208	99	196	2,122

## 11. 教 育

第11表 愛川町半原公民館（ラビンプラザ）利用状況

(生涯学習課)

区 分	会 議 室						和 室		
	第一会議室			第二会議室					
	使用日数	使用回数	入場者数	使用日数	使用回数	入場者数	使用日数	使用回数	入場者数
平成20年度	260	469	3,495	256	444	3,308	250	408	3,449
21年度	258	478	3,092	247	434	2,887	231	355	3,152
22年度	266	507	3,029	244	432	2,733	241	345	2,777
23年度	255	424	2,643	221	353	2,274	208	302	2,356
24年度	260	497	3,756	241	423	3,341	204	306	2,694

区 分	調 理 室		
	使用日数	使用回数	入場者数
平成20年度	71	108	677
21年度	60	100	592
22年度	62	111	502
23年度	59	105	519
24年度	52	91	551

区 分	体 育 室							
	専 用 使 用				個 人 使 用			
	使用日数	使用回数	入場者数	舞台使用回数	総 人 数	大人人数	小人人数	
平成20年度	292	988	9,193	3	1,104	472	632	
21年度	294	960	9,189	3	1,342	702	640	
22年度	294	987	10,273	3	1,061	589	472	
23年度	297	1,022	10,238	3	847	503	344	
24年度	297	1,025	10,837	3	1,051	548	503	



第12表 愛川町中津公民館（レディースプラザ）利用状況

(生涯学習課)

区 分	会 議 室						和 室		
	第一会議室			第二会議室			和 室 A		
	使用日数	使用回数	入場者数	使用日数	使用回数	入場者数	使用日数	使用回数	入場者数
平成20年度	258	490	4,360	295	533	4,630	216	380	3,670
21年度	286	555	5,399	308	594	5,584	214	424	3,992
22年度	280	530	5,336	292	568	5,793	237	452	3,835
23年度	316	645	7,692	302	582	5,388	251	478	3,560
24年度	289	565	5,139	295	577	4,396	229	383	3,219

区 分	和 室			創作創造室			水屋・茶室		
	和 室 B								
	使用日数	使用回数	入場者数	使用日数	使用回数	入場者数	使用日数	使用回数	入場者数
平成20年度	160	239	2,686	254	537	4,426	140	199	2,538
21年度	149	222	2,585	266	522	4,523	130	177	2,258
22年度	157	229	2,586	252	499	3,699	141	188	1,696
23年度	202	302	2,697	278	565	4,164	159	223	1,795
24年度	190	282	2,553	277	578	4,071	152	213	1,907

区 分	クッキングルーム			多目的室			音 楽 室		
	使用日数	使用回数	入場者数	使用日数	使用回数	入場者数	使用日数	使用回数	入場者数
平成20年度	144	258	3,348	269	463	7,604	325	650	5,111
21年度	157	290	3,400	268	513	8,364	311	636	5,700
22年度	119	200	2,366	271	513	8,545	309	602	5,160
23年度	122	212	1,939	303	574	8,622	304	593	4,777
24年度	129	231	2,818	307	641	10,356	303	567	4,555

区 分	プレイルーム		
	使用日数	使用回数	入場者数
平成20年度	341	1,298	18,731
21年度	329	1,220	18,095
22年度	320	1,077	17,731
23年度	335	1,334	21,476
24年度	329	1,392	22,971

## 11. 教育

第13表 愛川町図書館利用状況

(生涯学習課)

区 分	蔵 書			登 録 者 数	
	総 数	一 般 書	児 童 書	総 数	図 書 館
平成20年度	80,981	54,209	26,772	11,530	11,530
21年度	79,247	49,577	29,670	12,438	12,438
22年度	78,717	51,408	27,309	13,256	13,256
23年度	74,889	49,301	25,588	13,925	13,925
24年度	74,810	49,300	25,510	14,462	14,462

区 分	貸 出 冊 数				
	総 数	個 人	団 体		相互貸借
		図 書 館	ファミリー文庫	保育園、小・中学校 読み聞かせグループ等	
平成20年度	86,446	79,954	330	5,367	795
21年度	90,366	81,826	228	7,513	799
22年度	87,384	78,954	267	7,141	1022
23年度	82,051	76,458	107	4,536	950
24年度	79,248	74,912	261	3,329	746

注：団体及び相互貸借の数は図書館からの貸出数を表す。