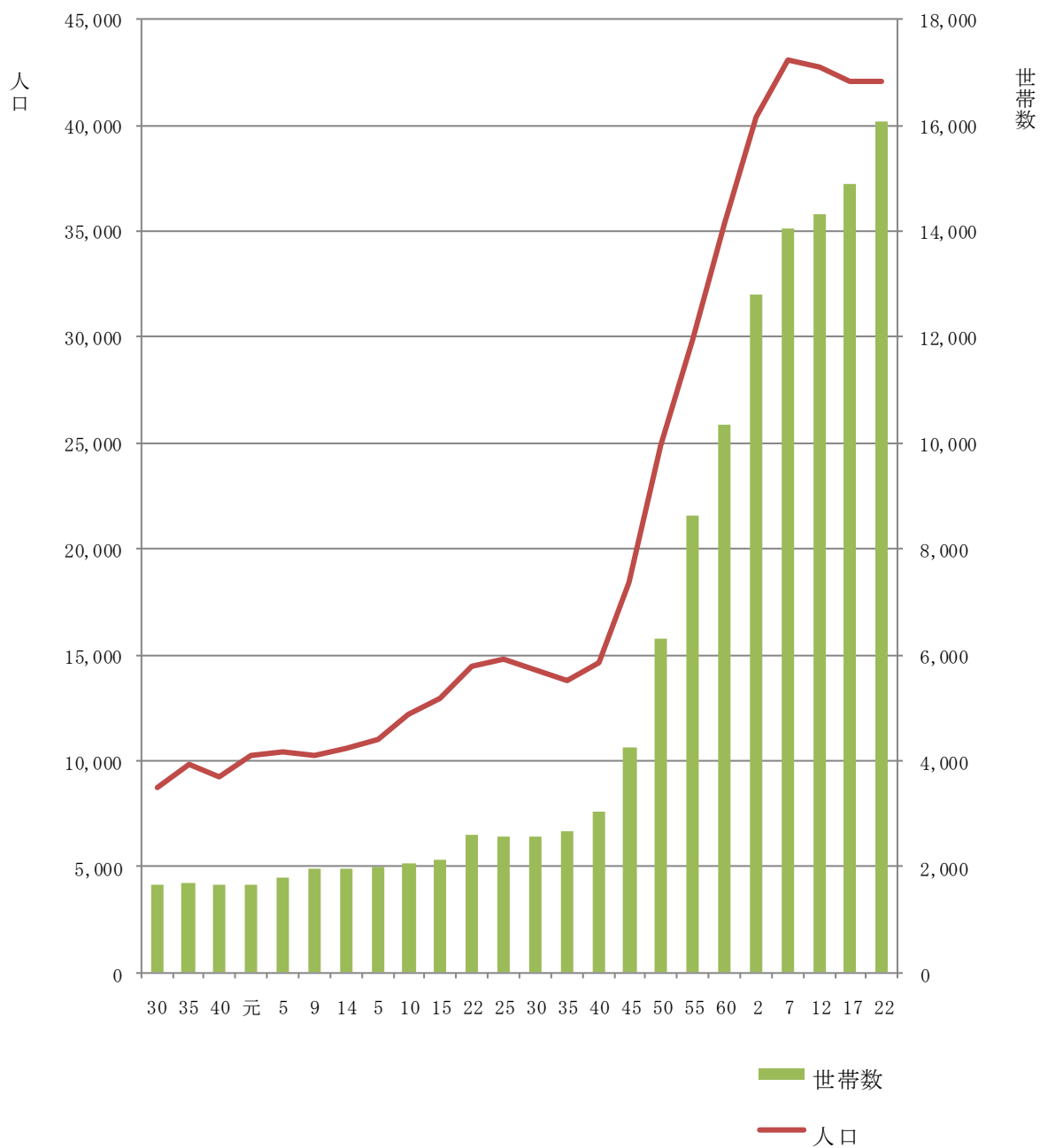


# 2. 人 口

第1図 過去の人口と世帯の推移（第1表から）



2. 人 口

第1表 人口の推移

(行政推進課)

区 分	世 帯		人 口				女100人 に対する 男 の 数	1 世 帯 当り人口	人口密度 (人口/km <sup>2</sup> )
	世帯数	増加率	総 数	増加率	男	女			
		%		%					
明治30年	1,639	—	8,750	—	4,361	4,389	99.36	5.34	256.4
35年	1,693	3.29	9,841	12.47	4,327	5,514	78.47	5.81	288.3
40年	1,648	△2.66	9,225	△6.26	4,555	4,670	97.54	5.60	270.3
大正元年	1,666	1.09	10,217	10.75	5,084	5,133	99.05	6.13	299.4
5年	1,780	6.84	10,433	2.11	5,210	5,223	99.75	5.86	305.7
9年	1,944	9.21	10,238	△1.87	4,959	5,279	93.94	5.27	300.0
14年	1,957	0.67	10,576	3.30	5,207	5,369	96.98	5.40	309.9
昭和5年	1,983	1.33	11,031	4.30	5,435	5,596	97.12	5.56	323.2
10年	2,062	3.98	12,213	10.72	5,897	6,316	93.37	5.92	357.8
15年	2,131	3.35	12,908	5.69	6,259	6,649	94.13	6.06	378.2
22年	2,580	1.07	14,490	12.26	6,844	7,646	89.51	5.62	424.6
25年	2,551	△1.12	14,767	1.91	7,112	7,655	92.91	5.79	430.7
30年	2,554	0.12	14,321	△3.02	6,922	7,399	93.55	5.61	418.9
35年	2,657	4.03	13,741	△4.05	6,607	7,134	92.61	5.17	402.6
40年	3,050	14.79	14,654	6.64	7,346	7,308	100.52	4.80	429.4
45年	4,257	39.57	18,442	25.85	9,546	8,896	107.31	4.33	540.3
50年	6,314	48.32	24,923	35.14	12,909	12,014	107.45	3.95	730.7
55年	8,612	36.40	29,873	19.86	15,347	14,526	105.65	3.47	875.8
60年	10,348	20.16	35,312	18.21	18,309	17,003	107.68	3.41	1,035.2
平成2年	12,801	23.71	40,424	14.48	21,373	19,051	112.19	3.16	1,178.9
7年	14,044	9.71	43,088	6.59	22,538	20,550	109.67	3.07	1,256.6
12年	14,316	1.94	42,760	△0.76	22,104	20,656	107.01	2.98	1,247.0
17年	14,922	4.23	42,045	△1.67	21,662	20,383	106.27	2.82	1,226.2
22年	16,063	7.65	42,089	0.10	21,917	20,172	108.65	2.62	1,227.4

注：大正9年（第1回全国国勢調査）からの人口と世帯数は各年次10月1日現在で国勢調査資料による。

（昭和22年は臨時国勢調査資料）

大正5年までの人口と世帯数は12月31日現在で、神奈川県統計書による。

明治30年から昭和10年までは、愛川村、高峰村、中津村の合算した数である。

昭和15年から昭和25年までは、町制施行による愛川町及び高峰村、中津村の合算した数である。

昭和30年は町村合併により愛川町、高峰村が合併し愛川町となり、愛川町、中津村を合算した数である。

昭和31年に愛川町と中津村が合併し、現在の愛川町となった。

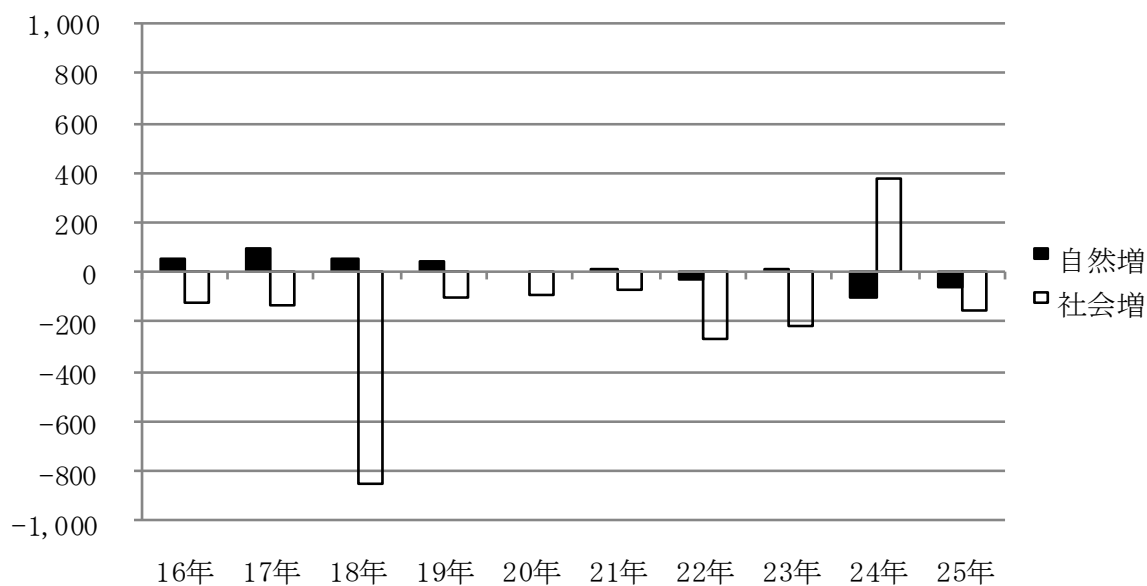
第2表 最近10年間の人口動態

(住 民 課)

区 分	世帯数	人 口	自 然 増			社 会 増			増 加 人 口 計	対前年 増 加 率
			出 生	死 亡	増 減	転 入	転 出	増 減		
平成16年	15,250	42,868	349	291	58	2,268	2,394	△126	△68	△0.16
17年	15,469	42,828	357	262	95	2,359	2,494	△135	△40	△0.09
18年	14,974	42,043	314	260	54	2,306	3,155	△849	△795	△1.89
19年	15,250	41,975	330	283	47	2,420	2,525	△105	△58	△0.14
20年	15,408	41,882	315	315	0	2,225	2,318	△93	△93	△0.22
21年	15,625	41,829	320	307	13	2,155	2,221	△66	△53	△0.13
22年	15,728	41,524	293	326	△33	2,043	2,315	△272	△305	△0.73
23年	15,895	41,323	302	284	18	1,867	2,086	△219	△201	△0.49
24年	16,117	41,601	300	400	△100	2,430	2,052	378	278	0.67
25年	16,282	41,382	259	321	△62	1,800	1,957	△157	△219	△0.53

注：世帯数、人口は、各年1月1日現在の人口統計資料による。

第2図 最近10年間の自然増、社会増（第2表から）



2. 人 口

第3表 月別人口の自然動態

(住 民 課)

区 分	出 生			死 亡			死産	※ 婚姻 件数	※ 離婚 件数	人口1,000人につき				
	計	男	女	計	男	女				出生	死亡	死産	※ 婚姻	※ 離婚
平成20年	320	148	172	307	177	130	7	528	154	7.8	7.5	0.2	12.3	3.8
21年	293	162	131	326	175	151	7	456	181	7.1	7.9	0.2	11.0	4.4
22年	302	153	149	284	167	117	6	484	146	7.3	6.9	0.1	11.7	3.5
23年	300	154	146	400	227	173	3	468	136	7.2	9.6	0.1	11.2	3.3
<b>24年</b>	<b>259</b>	<b>140</b>	<b>119</b>	<b>321</b>	<b>170</b>	<b>151</b>	<b>6</b>	<b>437</b>	<b>161</b>	<b>6.3</b>	<b>7.8</b>	<b>0.1</b>	<b>10.6</b>	<b>3.9</b>
1月	17	11	6	32	14	18	1	29	16	0.4	0.8	0.0	0.7	0.4
2月	21	12	9	17	8	9	—	27	13	0.5	0.4	—	0.6	0.3
3月	23	13	10	38	19	19	1	59	17	0.6	0.9	0.0	1.4	0.4
4月	21	9	12	24	17	7	—	36	16	0.5	0.6	—	0.9	0.4
5月	18	11	7	20	9	11	—	39	11	0.4	0.5	—	0.9	0.3
6月	24	11	13	22	13	9	2	30	13	0.6	0.5	0.0	0.7	0.3
7月	31	17	14	22	13	9	1	35	8	0.7	0.5	0.0	0.8	0.2
8月	19	9	10	28	15	13	—	26	12	0.5	0.7	—	0.6	0.3
9月	18	8	10	23	15	8	—	36	15	0.4	0.6	—	0.9	0.4
10月	28	14	14	35	17	18	—	36	17	0.7	0.8	—	0.9	0.4
11月	21	12	9	30	16	14	—	32	7	0.5	0.7	—	0.8	0.2
12月	18	13	5	30	14	16	1	52	16	0.4	0.7	0.0	1.3	0.4

資料：人口統計調査

注：※は戸籍受付帳による。

第4表 月別人口の社会動態

(住 民 課)

年次・区分	増 減	転 入				転 出			
		総 数	県外から	県内から	その他	総 数	県外へ	県内へ	その他
平成20年 計	△66	2,155	972	1,162	21	2,221	912	1,293	16
男	1	1,214	579	626	9	1,213	513	690	10
女	△67	941	393	536	12	1,008	399	603	6
21年 計	△272	2,043	848	1,150	45	2,315	1,091	1,163	61
男	△74	1,221	538	661	22	1,295	661	599	35
女	△198	822	310	489	23	1,020	430	564	26
22年 計	△219	1,867	757	1,088	22	2,086	954	1,088	44
男	△91	1,045	452	582	11	1,136	530	576	30
女	△128	822	305	506	11	950	424	512	14
23年 計	378	2,430	736	1,019	675	2,052	903	1,074	75
男	200	1,369	456	557	356	1,169	524	588	57
女	178	1,061	280	462	319	883	379	486	18
24年 計	△157	1,800	749	991	60	1,957	782	1,132	43
男	△72	1,013	457	528	28	1,085	466	594	25
女	△85	787	292	463	32	872	316	538	18
1月 男	21	87	30	55	2	66	31	35	—
女	△15	70	26	42	2	85	32	52	1
2月 男	△18	67	31	34	2	85	42	43	—
女	△1	58	30	28	—	59	25	34	—
3月 男	△62	97	42	55	—	159	78	81	—
女	△40	92	31	61	—	132	49	83	—
4月 男	105	178	115	63	—	73	31	42	—
女	38	99	44	55	—	61	25	36	—
5月 男	△12	97	40	57	—	109	53	56	—
女	△10	65	25	40	—	75	27	48	—
6月 男	△3	82	53	29	—	85	34	51	—
女	4	61	23	38	—	57	17	40	—
7月 男	△10	74	28	35	11	84	32	46	6
女	△18	64	17	30	17	82	26	50	6
8月 男	17	77	32	37	8	60	22	33	5
女	△1	53	16	32	5	54	16	34	4
9月 男	△35	53	22	29	2	88	38	48	2
女	△23	31	15	13	3	54	16	37	1
10月 男	△31	79	23	55	1	110	38	69	3
女	△10	70	13	54	3	80	27	52	1
11月 男	0	74	23	49	2	74	29	44	1
女	14	73	39	32	2	59	22	37	—
12月 男	△44	48	18	30	—	92	38	46	8
女	△23	51	13	38	—	74	34	35	5

資料：人口統計調査

2. 人 口

第5表 年齢別男女人口

年 令	総数	日 本 人			外 国 人			年 令	総数	日 本 人			外 国 人				
		計	男	女	計	男	女			計	男	女	計	男	女		
総 数	42,497	40,249	21,020	19,229	2,248	1,082	1,166										
0～4	1,528	1,412	729	683	116	60	56	25～29	2,371	2,133	1,197	936	238	119	119		
0	247	223	124	99	24	10	14	25	490	445	267	178	45	24	21		
1	306	282	150	132	24	12	12	26	445	400	208	192	45	21	24		
2	315	287	150	137	28	19	9	27	468	419	235	184	49	24	25		
3	300	277	143	134	23	12	11	28	487	434	239	195	53	29	24		
4	360	343	162	181	17	7	10	29	481	435	248	187	46	21	25		
5～9	1,775	1,651	853	798	124	66	58	30～34	2,434	2,186	1,183	1,003	248	125	123		
5	330	309	161	148	21	13	8	30	437	381	211	170	56	29	27		
6	375	348	166	182	27	11	16	31	511	458	233	225	53	27	26		
7	339	309	159	150	30	16	14	32	469	434	241	193	35	19	16		
8	375	346	183	163	29	12	17	33	476	429	242	187	47	23	24		
9	356	339	184	155	17	14	3	34	541	484	256	228	57	27	30		
10～14	2,142	2,015	1,044	971	127	64	63	35～39	3,002	2,773	1,519	1,254	229	110	119		
10	401	379	202	177	22	12	10	35	565	522	271	251	43	22	21		
11	428	396	203	193	32	16	16	36	533	483	265	218	50	25	25		
12	443	415	211	204	28	15	13	37	564	529	285	244	35	18	17		
13	442	417	203	214	25	11	14	38	634	582	330	252	52	22	30		
14	428	408	225	183	20	10	10	39	706	657	368	289	49	23	26		
15～19	2,164	2,065	1,069	996	99	48	51	40～44	3,341	3,050	1,723	1,327	291	138	153		
15	405	384	193	191	21	8	13	40	696	646	361	285	50	25	25		
16	421	402	219	183	19	9	10	41	689	637	356	281	52	23	29		
17	442	419	208	211	23	13	10	42	671	603	336	267	68	32	36		
18	433	414	211	203	19	8	11	43	631	576	335	241	55	23	32		
19	463	446	238	208	17	10	7	44	654	588	335	253	66	35	31		
20～24	2,188	2,033	1,134	899	155	80	75	45～49	2,778	2,567	1,398	1,169	211	94	117		
20	411	392	199	193	19	11	8	45	620	572	315	257	48	25	23		
21	446	412	218	194	34	19	15	46	483	443	250	193	40	19	21		
22	474	438	261	177	36	17	19	47	582	538	280	258	44	17	27		
23	414	383	231	152	31	19	12	48	524	482	263	219	42	19	23		
24	443	408	225	183	35	14	21	49	569	532	290	242	37	14	23		

## 2. 人 口

年 令	総数	日 本 人			外 国 人			年 令	総数	日 本 人			外 国 人		
		計	男	女	計	男	女			計	男	女	計	男	女
50～54	2,536	2,379	1,263	1,116	157	65	92	75～79	1,714	1,709	839	870	5	2	3
								75	408	406	203	203	2	1	1
								76	365	363	196	167	2	—	2
								77	365	365	173	192	—	—	—
								78	296	296	141	155	—	—	—
								79	280	279	126	153	1	1	—
54	559	531	299	232	28	8	20	80～84	1,035	1,034	453	581	1	—	1
55～59	2,969	2,843	1,479	1,364	126	64	62	80	274	273	138	135	1	—	1
55	516	490	258	232	26	15	11	81	240	240	112	128	—	—	—
56	596	567	293	274	29	12	17	82	184	184	67	117	—	—	—
57	607	580	298	282	27	16	11	83	189	189	82	107	—	—	—
58	584	559	292	267	25	10	15	84	148	148	54	94	—	—	—
59	666	647	338	309	19	11	8	85～89	584	583	222	361	1	—	1
60～64	3,912	3,843	1,984	1,859	69	23	46	85	149	148	63	85	1	—	1
60	719	696	351	345	23	5	18	86	123	123	50	73	—	—	—
61	710	695	375	320	15	5	10	87	139	139	48	91	—	—	—
62	787	776	392	384	11	3	8	88	97	97	37	60	—	—	—
63	870	862	439	423	8	1	7	89	76	76	24	52	—	—	—
64	826	814	427	387	12	9	3	90～94	238	238	65	173	—	—	—
65～69	3,155	3,119	1,584	1,535	36	18	18	90	64	64	22	42	—	—	—
65	872	858	431	427	14	7	7	91	50	50	12	38	—	—	—
66	554	546	289	257	8	5	3	92	50	50	13	37	—	—	—
67	479	476	222	254	3	1	2	93	35	35	8	27	—	—	—
68	576	569	286	283	7	1	6	94	39	39	10	29	—	—	—
69	674	670	356	314	4	4	—	95以上	69	69	11	58	—	—	—
70～74	2,562	2,547	1,271	1,276	15	6	9	95	17	17	1	16	—	—	—
70	590	586	309	277	4	1	3	96	19	19	5	14	—	—	—
71	592	584	285	299	8	4	4	97	13	13	2	11	—	—	—
72	526	524	254	270	2	1	1	98	6	6	—	6	—	—	—
73	468	468	230	238	—	—	—	99以上	14	14	3	11	—	—	—
74	386	385	193	192	1	—	1	年令不詳	—	—	—	—	—	—	—

資料：住民基本台帳人口 注：平成24年12月31日現在

2. 人 口

第6表 行政区別世帯と人口

区 分	世 帯 数				人 口		
	世 帯 総 数	日 本 人		外国人 の み	総 人 口		
		混合世帯			男	女	計
総 数	17,628	16,611	293	1,017	22,102	20,395	42,497
愛川地区計	4,517	4,494	36	23	5,787	5,549	11,336
川北	329	328	4	1	382	411	793
宮本	460	458	3	2	599	542	1,141
原白	568	567	6	1	723	696	1,419
両向	553	551	7	2	716	690	1,406
細野	1,303	1,301	11	2	1,679	1,562	3,241
田代	1,304	1,289	5	15	1,688	1,648	3,336
高峰地区計	2,080	2,008	20	72	2,642	2,480	5,122
小沢	604	584	11	20	791	683	1,474
箕輪	392	390	4	2	486	485	971
角田	399	397	2	2	530	522	1,052
三増	685	637	3	48	835	790	1,625
中津地区計	11,031	10,109	237	922	13,673	12,366	26,039
上熊坂	1,842	1,694	40	148	2,275	2,101	4,376
熊坂	2,080	1,911	40	169	2,590	2,243	4,833
下谷・八菅山	94	94	1	—	126	141	267
二井坂	940	844	26	96	1,175	1,112	2,287
桜台	1,096	951	28	145	1,313	1,152	2,465
半縄	567	474	20	93	704	668	1,372
坂本	228	215	1	13	281	250	531
六倉	1,495	1,434	24	61	1,905	1,674	3,579
大塚	981	936	21	45	1,225	1,132	2,357
桜台団地	229	146	6	83	240	182	422
春日台	1,479	1,410	30	69	1,839	1,711	3,550

資料：住民基本台帳人口 注1：平成24年12月31日現在 注2：混合世帯は日本人世帯に含まれる内数。

第7表 大字別世帯と人口

区 分	世 帯 数				人 口		
	世 帯 総 数	日 本 人		外国人 の み	総 人 口		
		混合世帯			男	女	計
総 数	17,628	16,611	293	1,017	22,102	20,395	42,497
半原	3,213	3,205	31	8	4,099	3,901	8,000
田代	1,304	1,289	5	15	1,688	1,648	3,336
角田	1,392	1,368	17	24	1,801	1,683	3,484
三増	685	637	3	48	835	790	1,625
春日台1丁目	246	238	6	8	309	322	631
春日台2丁目	150	150	1	—	194	187	381
春日台3丁目	445	441	11	4	560	570	1,130
春日台4丁目	381	343	9	38	466	381	847
春日台5丁目	250	232	3	18	302	241	543
中津	9,451	8,603	207	848	11,718	10,554	22,272
八菅山	25	25	—	—	28	36	64
棚澤	86	80	—	6	102	82	184

資料：住民基本台帳人口 注1：平成24年12月31日現在 注2：混合世帯は日本人世帯に含まれる内数。



## (住 民 課)

人 口					
日 本 人			外 国 人		
男	女	計	男	女	計
21,020	19,229	40,249	1,082	1,166	2,248
5,761	5,499	11,260	26	50	76
381	407	788	1	4	5
597	537	1,134	2	5	7
723	689	1,412	—	7	7
714	683	1,397	2	7	9
1,674	1,549	3,223	5	13	18
1,672	1,634	3,306	16	14	30
2,576	2,442	5,018	66	38	104
768	672	1,440	23	11	34
482	481	963	4	4	8
528	520	1,048	2	2	4
798	769	1,567	37	21	58
12,683	11,288	23,971	990	1,078	2,068
2,116	1,917	4,033	159	184	343
2,392	2,059	4,451	198	184	382
125	141	266	1	—	1
1,076	975	2,051	99	137	236
1,157	992	2,149	156	160	316
625	554	1,179	79	114	193
269	240	509	12	10	22
1,826	1,597	3,423	79	77	156
1,183	1,072	2,255	42	60	102
159	109	268	81	73	154
1,755	1,632	3,387	84	79	163

## (住 民 課)

人 口					
日 本 人			外 国 人		
男	女	計	男	女	計
21,020	19,229	40,249	1,082	1,166	2,248
4,089	3,865	7,954	10	36	46
1,672	1,634	3,306	16	14	30
1,772	1,666	3,438	29	17	46
798	769	1,567	37	21	58
298	314	612	11	8	19
193	186	379	1	1	2
551	553	1,104	9	17	26
427	346	773	39	35	74
279	226	505	23	15	38
10,817	9,555	20,372	901	999	1,900
28	36	64	—	—	—
96	79	175	6	3	9

2. 人 口

第8表 労働力の状態

区 分	総 数	労 働 力 人 口							完 全 失 業 者
		総 数	就 業 者					休 業 者	
			総 数	主 任 事 務	家 事 の ほか 仕事	通 学 の かわ ら 仕事	休 業 者		
平成17年 総数	35,974	23,981	22,485	18,390	3,454	390	251	1,496	
男	18,551	14,803	13,786	13,233	177	223	153	1,017	
女	17,423	9,178	8,699	5,157	3,277	167	98	479	
平成22年 総数	36,430	22,575	20,748	17,032	3,106	352	258	1,827	
男	18,977	13,988	12,637	12,130	172	185	150	1,351	
女	17,453	8,587	8,111	4,902	2,934	167	108	476	

資料：国勢調査 注：総数には「労働力状態不詳の者」を含む。

第9表 産業大分類別就業者数

区 分	総 数	農 林 業	漁 業 養 殖 業	鉱 業	建 設 業	製 造 業	卸 売 小 売 業	金 融 保 険 業
平成17年 総数	22,485	448	1	8	2,277	7,391	3,783	189
男	13,786	279	1	7	1,939	5,029	1,678	61
女	8,699	169	—	1	338	2,362	2,105	128
平成22年 総数	20,748	304	2	3	2,050	6,224	2,761	165
男	12,637	199	2	3	1,747	4,365	1,315	52
女	8,111	105	—	—	303	1,859	1,446	113

資料：国勢調査

第10表 外国人住民人口

区 分	総 数			ペ ル ー			ブ ラ ジ ル			韓 国 ・ 朝 鮮			ド ミ ニ カ 共 和 国			カ ン ボ ジ ア		
	総数	男	女	総数	男	女	総数	男	女	総数	男	女	総数	男	女	総数	男	女
平成20年	2,807	1,394	1,413	893	445	448	987	482	505	42	19	23	84	48	36	73	42	31
21年	2,713	1,339	1,374	878	440	438	935	465	470	40	19	21	74	43	31	64	38	26
22年	2,541	1,245	1,296	849	421	428	786	400	386	37	18	19	68	41	27	71	41	30
23年	2,405	1,170	1,235	814	394	420	704	360	344	39	18	21	66	41	25	76	44	32
24年	2,259	1,100	1,159	753	360	393	564	286	278	42	19	23	68	41	27	80	47	33

資料：平成23年までは外国人登録、平成24年からは住民基本台帳人口 注：各年10月1日現在

## (行政推進課)

非 勞 働 力 人 口			
総 数	家 事	通 学	そ の 他
11,827	5,451	2,119	4,257
3,616	258	1,150	2,208
8,211	5,193	969	2,049
13,855	6,007	1,981	5,867
4,989	504	1,032	3,453
8,866	5,503	949	2,414

## (行政推進課)

不動産業	運 輸 通 信 業	電 気 ガ ス 水 道 業	サービ ス 業	公 務	分類不能 の 産 業
198	2,595	38	5,077	419	61
122	1,782	38	2,474	337	39
76	813	—	2,603	82	22
270	2,692	39	5,553	425	260
166	1,831	34	2,435	319	169
104	861	5	3,118	106	91

## (住 民 課)

中 国			フィリピン			タ イ			ベトナム			アルゼンチン			そ の 他		
総数	男	女	総数	男	女	総数	男	女	総数	男	女	総数	男	女	総数	男	女
161	98	63	126	14	112	148	55	93	45	32	13	42	19	23	194	138	56
160	84	76	146	31	115	136	44	92	45	29	16	38	16	22	197	130	67
173	86	87	177	44	133	133	41	92	40	24	16	27	12	15	180	117	63
147	76	71	187	48	139	119	38	81	41	22	19	23	9	14	189	120	69
173	99	74	240	77	163	98	29	69	38	19	19	22	8	14	181	115	66

2. 人 口

第11表 常住人口・昼間人口

(行政推進課)

区 分	常住人口	昼間人口	区 分	常住人口	昼間人口
総 数	42,089	41,140	他 県 で 従 業	889	—
従業も通学もしていない	14,586	14,586	他 県 に 通 学	330	—
自 宅 で 従 業	1,836	1,836	県内他市町村から町内で従業	—	9,823
自宅外の町内で従業	8,381	8,381	県内他市町村から町内に通学	—	208
自宅外の町内に通学	3,889	3,889	他 県 から 町 内 で 従 業	—	715
県内他市町村で従業	9,359	—	他 県 から 町 内 に 通 学	—	—
県内他市町村に通学	1,117	—	従 業 他 が 不 詳	1,702	1,702

資料：平成22年国勢調査

第12表 15歳以上流入流出人口

(行政推進課)

愛川町から町外へ (流出)			県 市 町 村 別	町外から愛川町へ (流入)		
総 数	通 勤 者	通 学 者		総 数	通 勤 者	通 学 者
11,669	10,248	1,421	総 数	10,739	10,538	201
579	490	89	横 浜 市	444	444	—
149	129	20	川 崎 市	106	106	—
17	17	—	横 須 賀 市	8	8	—
192	149	43	平 塚 市	119	119	—
11	8	3	鎌 倉 市	10	10	—
96	84	12	藤 沢 市	91	91	—
35	23	12	小 田 原 市	44	44	—
42	33	9	茅 ヶ 崎 市	69	69	—
2,589	2,335	254	相 模 原 市	3,545	3,474	71
60	53	7	秦 野 市	142	142	—
5,213	4,738	475	厚 木 市	3,921	3,810	111
147	144	3	大 和 市	181	178	3
235	187	48	伊 勢 原 市	256	256	—
496	435	61	海 老 名 市	443	432	11
302	274	28	座 間 市	372	369	3
171	148	23	綾 瀬 市	122	120	2
37	37	—	寒 川 町	39	39	—
—	—	—	大 磯 町	17	17	—
1	1	—	二 宮 町	8	8	—
10	3	7	松 田 町	1	1	—
51	51	—	清 川 村	55	55	—
20	20	—	その他の市町	31	31	—
1,085	771	314	東 京 都	623	623	—
18	16	2	千 葉 県	16	16	—
53	49	4	埼 玉 県	28	28	—
60	53	7	その他の道府県	48	48	—

資料：平成22年国勢調査

第13表 町村合併以前の町村別人口の推移

(行政推進課)

年次・町村名	世 帯	人 口			女100人に 対する男の数	1 世 帯 当 り 人 員	
		総 数	男	女			
明治30年	愛川村	558	3,143	1,584	1,559	101.60	5.63
	高峰村	532	2,714	1,347	1,367	98.54	5.10
	中津村	549	2,893	1,430	1,463	97.74	5.27
35年	愛川村	627	4,355	1,683	2,672	62.99	6.95
	高峰村	533	2,638	1,231	1,407	87.49	4.95
	中津村	533	2,848	1,413	1,435	98.47	5.34
40年	愛川村	614	3,661	1,840	1,821	101.04	5.96
	高峰村	519	2,486	1,200	1,286	93.31	4.79
	中津村	515	3,078	1,515	1,563	96.93	5.98
大正元年	愛川村	638	4,071	2,032	2,039	99.66	6.38
	高峰村	515	2,961	1,475	1,486	99.26	5.75
	中津村	513	3,185	1,577	1,608	98.07	6.21
5年	愛川村	732	4,375	2,189	2,186	100.14	5.98
	高峰村	518	2,875	1,436	1,439	99.79	5.55
	中津村	530	3,183	1,585	1,598	99.19	6.01
9年	愛川村	849	4,502	2,119	2,383	88.92	5.30
	高峰村	527	2,590	1,262	1,328	95.03	4.91
	中津村	568	3,146	1,578	1,568	100.64	5.54
14年	愛川村	863	4,694	2,266	2,428	93.33	5.44
	高峰村	524	2,743	1,347	1,396	96.49	5.23
	中津村	570	3,139	1,594	1,545	103.17	5.51
昭和5年	愛川村	868	4,913	2,362	2,551	92.59	5.66
	高峰村	533	2,761	1,357	1,404	96.65	5.18
	中津村	582	3,357	1,716	1,641	104.57	5.77
10年	愛川村	923	5,803	2,732	3,071	88.96	6.29
	高峰村	542	2,946	1,401	1,545	90.68	5.44
	中津村	597	3,464	1,764	1,700	103.76	5.80
15年	愛川町	963	5,976	2,684	3,292	81.53	6.21
	高峰村	535	2,965	1,415	1,550	91.29	5.54
	中津村	633	3,967	2,160	1,807	119.54	6.27
22年	愛川町	1,167	6,631	3,026	3,605	83.94	5.68
	高峰村	647	3,473	1,667	1,806	92.30	5.37
	中津村	766	4,386	2,151	2,235	96.24	5.73
25年	愛川町	1,156	6,755	3,150	3,605	87.38	5.84
	高峰村	648	3,574	1,748	1,826	95.73	5.52
	中津村	747	4,438	2,214	2,224	99.55	5.94
30年	愛川町	1,802	10,038	4,771	5,267	90.58	5.57
	中津村	752	4,283	2,151	2,132	100.89	5.70

注1：昭和20年は戦争のため調査せず。 注2：昭和22年は臨時国勢調査資料による。

## 2. 人 口