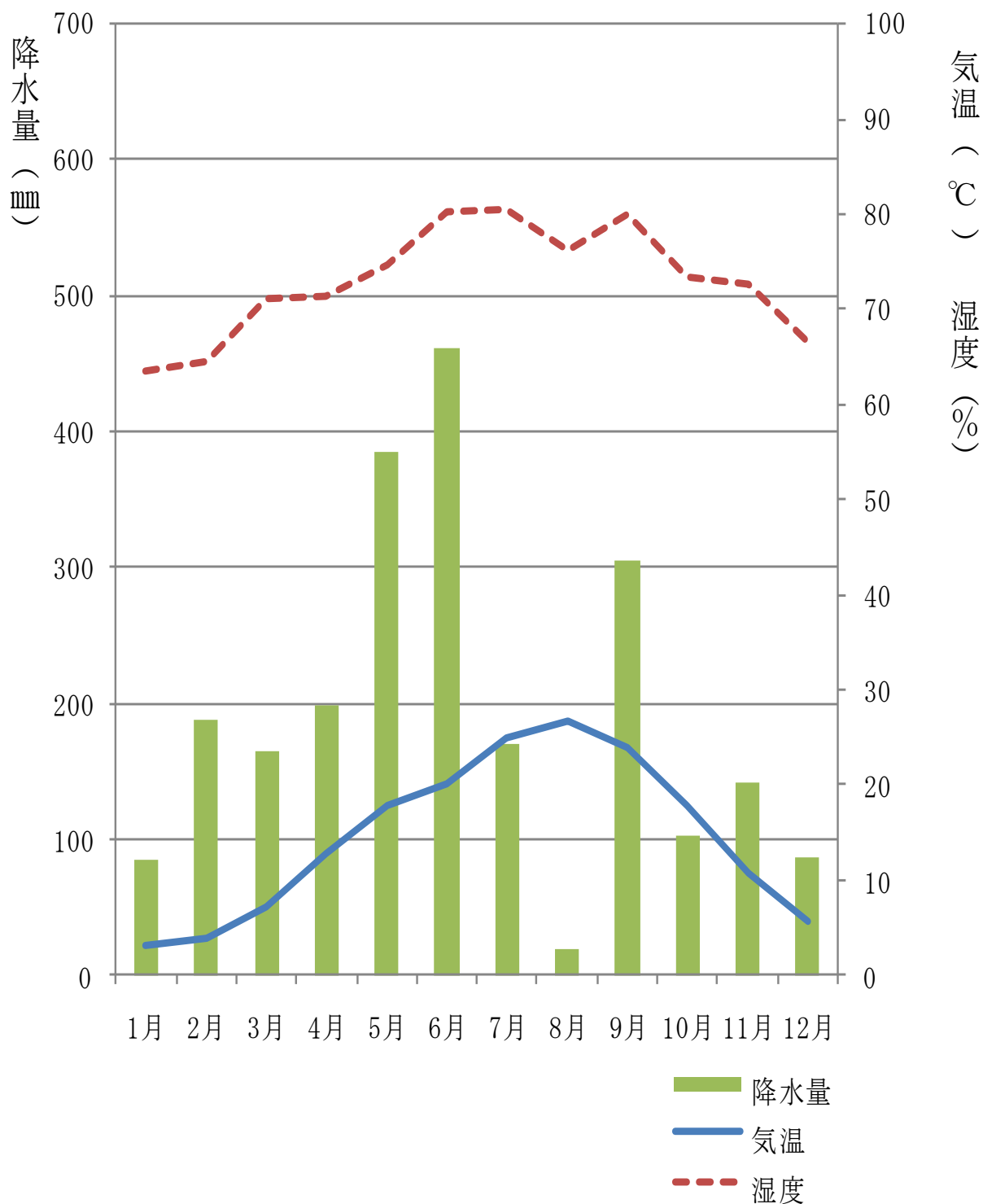


# 1. 土地・気象

第1図 平成24年中の気温、湿度、降水量の推移（第2表から）



1. 土地・気象

第1表 町と役場の位置

(行政推進課)

方位	経緯度	場所	方位	経緯度	場所
極東	東経 139度21分31秒 北緯 35度30分46秒	三菱ふそう(株)	極北	東経 139度17分16秒 北緯 35度33分04秒	三 増 峠
極西	東経 139度15分05秒 北緯 35度32分19秒	宮ヶ瀬ダム 付 近	町役場	東経 139度19分30秒 北緯 35度31分32秒 標高 127.301m	
極南	東経 139度20分50秒 北緯 35度29分44秒	才戸橋上流 棚 沢 境			

注：国土地理院25,000分の1の地図により測定。

第2表 気象の概況

(消防本部・相模川水系広域ダム管理事務所)

区分	気 温			平均湿度	平均風速	降水量	最多風向	天候(日数)		
	最高	最低	平均					晴	曇	降水
	℃	℃	℃	%	m/s	mm				
平成20年	35.0	-3.7	14.6	73.5	2.8	1,955.5	北北西	192	56	118
21年	33.6	-3.3	14.9	72.3	1.6	1,957.0	東南東	200	105	60
22年	36.4	-3.1	15.1	74.6	1.6	2,313.0	東南東	180	53	132
23年	37.5	-4.4	14.8	72.1	1.7	2,420.0	東南東	192	59	114
<b>24年</b>	<b>34.8</b>	<b>-3.5</b>	<b>14.5</b>	<b>72.8</b>	<b>1.6</b>	<b>2,305.0</b>	<b>東南東</b>	<b>172</b>	<b>68</b>	<b>126</b>
1月	11.1	-3.5	3.1	63.4	1.7	84.0	西北西	16	7	8
2月	14.3	-3.5	3.9	64.5	1.6	187.0	東南東	14	7	8
3月	19.7	-1.3	7.2	71.0	1.7	165.0	東南東	13	6	12
4月	24.2	1.2	12.8	71.3	1.8	198.0	東南東	14	4	12
5月	26.7	7.6	17.7	74.7	1.8	385.0	東南東	14	5	12
6月	29.4	14.1	20.0	80.2	1.5	461.0	東南東	8	6	16
7月	34.8	16.2	24.9	80.6	1.5	170.0	東南東	15	4	12
8月	34.4	21.6	26.8	76.2	1.7	18.0	東南東	21	6	4
9月	32.4	16.7	23.9	80.0	1.5	305.0	西	12	5	13
10月	29.7	8.6	17.9	73.3	1.5	103.0	東南東	13	9	9
11月	20.8	2.2	10.7	72.6	1.6	142.0	西	15	5	10
12月	17.4	-3.1	5.5	66.6	1.7	87.0	西北西	17	4	10

注1：平成20年は全項目が愛川町消防本部の計測値。平成21年より気温、平均湿度、天候は愛川町消防本部の計測値、平均風速、降水量、最多風向は相模川水系広域ダム管理事務所の計測値。

注2：天候(日数)は、午前9時現在。降水は、0.5mm以上の雨量を観測した日数を計上。

第3表 市街化区域の内訳

(都市施設課)

用途地域名	面積		構成比		全町域内比率	
	ha	%	ha	%	ha	%
第1種低層住居専用地域	74.0	8.6			2.2	
第1種中高層住居専用地域	180.0	20.8			5.2	
第2種中高層住居専用地域	3.4	0.4			0.1	
第1種住居地域	40.0	4.6			1.1	
第2種住居地域	28.0	3.2			0.8	
近隣商業地域	11.0	1.3			0.3	
準工業地域	301.0	34.8			8.8	
(特別工業地区)	(217.0)	(25.1)			(6.3)	
工業地域	43.0	5.0			1.3	
工業専用地域	184.0	21.3			5.4	
計	864.4	100.0			25.2	

注：平成25年1月1日現在

第4表 町の地目別面積の推移

(単位：ha) (税務課)

区分	総面積		田		畑		宅地		山林		雑種地		その他	
	面積	比率	面積	比率	面積	比率	面積	比率	面積	比率	面積	比率	面積	比率
		%		%		%		%		%		%		%
平成20年	3,429	100.0	73	2.1	364	10.6	625	18.2	1,120	32.7	312	9.1	935	27.3
21年	3,429	100.0	73	2.1	362	10.6	629	18.3	1,117	32.6	308	9.0	940	27.4
22年	3,429	100.0	73	2.1	361	10.5	630	18.4	1,116	32.5	311	9.1	938	27.4
23年	3,429	100.0	73	2.1	359	10.5	630	18.4	1,115	32.5	316	9.2	936	27.3
24年	3,429	100.0	73	2.1	358	10.5	617	18.0	1,115	32.5	327	9.5	939	27.4

注：各年1月1日現在

## 1. 土地・気象