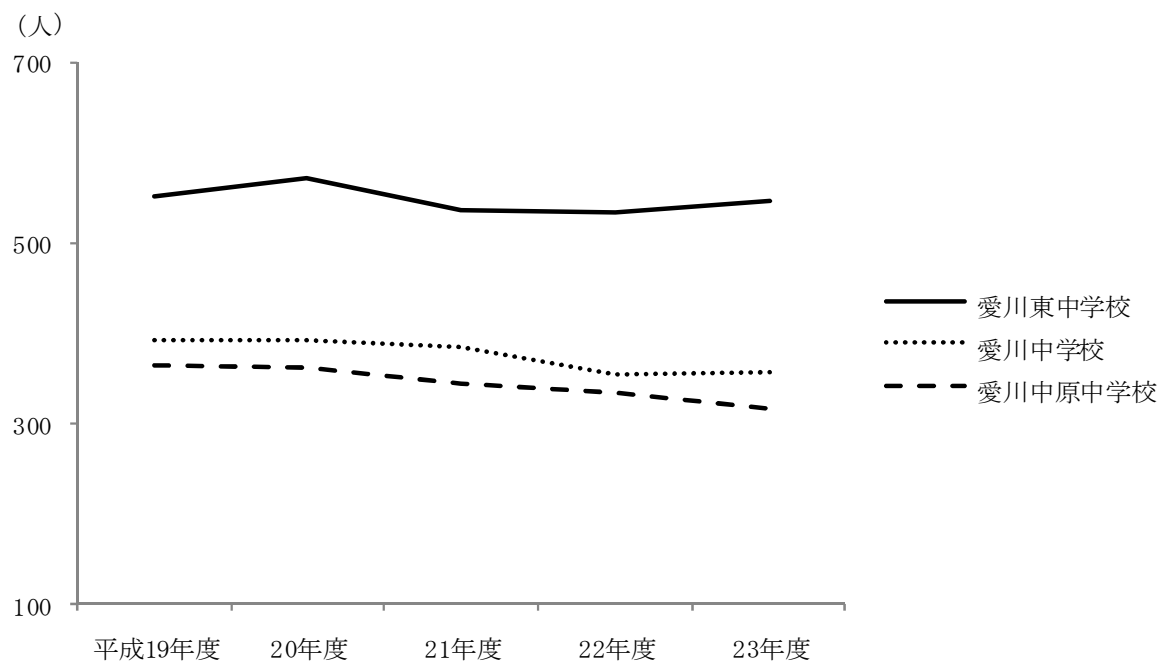
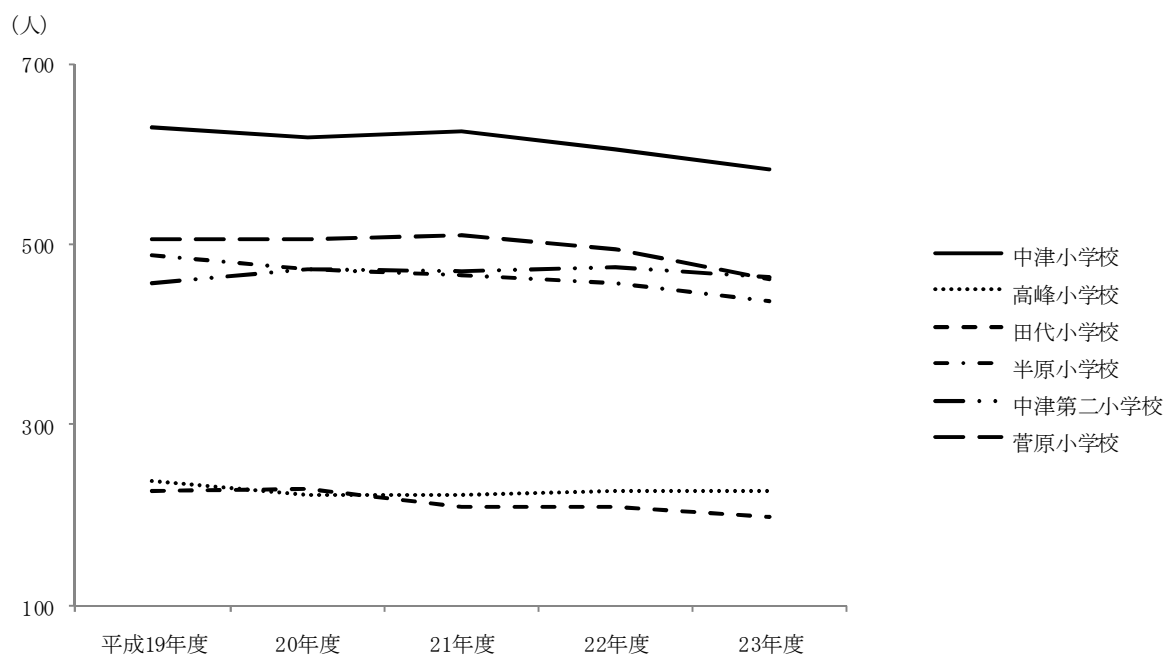


11. 教 育

第1図 学校別・学年別児童生徒数の推移（第1表から）



11. 教育

第1表 学校別・学年別児童生徒数の推移

(教育総務課)

区 分	中 津 小 学 校							高 峰 小 学 校						
	総数	1年	2年	3年	4年	5年	6年	総数	1年	2年	3年	4年	5年	6年
平成19年度	629	98	119	97	109	96	110	237	39	46	39	31	36	46
20年度	618	102	98	120	99	106	93	222	32	41	44	38	31	36
21年度	624	107	98	98	117	100	104	222	32	35	42	43	38	32
22年度	605	89	105	101	97	116	97	227	36	32	35	43	42	39
23年度	583	75	87	108	97	99	117	227	35	38	33	35	43	43

区 分	田 代 小 学 校							半 原 小 学 校						
	総数	1年	2年	3年	4年	5年	6年	総数	1年	2年	3年	4年	5年	6年
平成19年度	228	34	45	41	34	41	33	489	83	72	81	79	80	94
20年度	230	33	35	44	41	34	43	472	78	83	73	80	78	80
21年度	210	30	30	36	41	40	33	466	64	82	83	75	83	79
22年度	210	33	29	30	36	42	40	458	64	65	82	85	75	87
23年度	198	27	33	30	30	36	42	437	56	67	66	86	84	78

区 分	中 津 第 二 小 学 校							菅 原 小 学 校						
	総数	1年	2年	3年	4年	5年	6年	総数	1年	2年	3年	4年	5年	6年
平成19年度	458	74	87	71	67	82	77	506	83	82	96	86	77	82
20年度	473	89	75	87	73	68	81	505	84	83	80	94	86	78
21年度	470	82	93	72	87	71	65	509	85	81	84	79	94	86
22年度	475	61	83	95	76	88	72	495	67	87	80	85	81	95
23年度	463	62	61	81	93	78	88	461	69	68	85	79	79	81

区 分	愛 川 東 中 学 校				愛 川 中 学 校				愛 川 中 原 中 学 校			
	総数	1年	2年	3年	総数	1年	2年	3年	総数	1年	2年	3年
平成19年度	552	192	192	168	391	147	120	124	365	108	126	131
20年度	571	186	194	191	392	123	147	122	362	125	110	127
21年度	537	165	183	189	384	116	124	144	345	112	125	108
22年度	533	188	165	180	355	112	118	125	334	94	114	126
23年度	546	193	188	165	358	126	113	119	317	109	94	114

資料：学校基本調査

注：各年度5月1日現在

第2表 私立幼稚園別在園児童の推移

(教育総務課)

区 分	総 数	中津幼稚園	楠 幼 稚 園	春日台幼稚園	愛川幼稚園
平成19年度	582	146	95	173	168
20年度	522	135	79	148	160
21年度	463	115	66	127	155
22年度	484	125	67	113	179
23年度	554	132	62	117	243

資料：就園調査

注：各年度6月1日現在

第3表 学校数・学級数及び児童生徒数の推移

(教育総務課)

区 分	学 校 数		学 級 数		児 童 数 (小 学 校)			生 徒 数 (中 学 校)		
	小学校	中学校	小学校	中学校	総 数	男	女	総 数	男	女
19年度	6	3	96	46	2,547	1,305	1,242	1,308	642	666
20年度	6	3	96	44	2,520	1,287	1,233	1,325	664	661
21年度	6	3	95	45	2,501	1,288	1,213	1,266	645	621
22年度	6	3	99	42	2,470	1,282	1,188	1,222	635	587
23年度	6	3	94	44	2,369	1,238	1,131	1,221	644	577

資料：学校基本調査

注1：各年度5月1日現在

注2：学級数には特別支援学級を含む。

第4表 1学級当り児童生徒数、教員数の推移

(教育総務課)

区 分	1学級当り児童生徒数		教 員 数 (本 務 者 の み)					
			小 学 校			中 学 校		
	小学校	中学校	総 数	男	女	総 数	男	女
平成19年度	27	28	143	54	89	90	53	37
20年度	26	30	146	54	92	91	55	36
21年度	26	28	143	49	94	94	53	41
22年度	25	29	147	59	88	88	51	37
23年度	25	28	137	53	84	89	53	36

資料：学校基本調査

注：各年度5月1日現在

11. 教育

第5表 中学校別進路別卒業生数の推移

(教育総務課)

区 分		愛川東中学校			愛川中学校			愛川中原中学校		
		20年度	21年度	22年度	20年度	21年度	22年度	20年度	21年度	22年度
総 数	計	191	190	181	123	144	127	127	110	126
	男	102	93	90	55	72	62	63	60	67
	女	89	97	91	68	72	65	64	50	59
進 学 者	計	184	182	171	119	139	122	120	107	126
	男	97	89	83	54	70	58	57	58	67
	女	87	93	88	65	69	64	63	49	59
就 職 者	計	1	—	2	—	2	3	5	—	—
	男	1	—	1	—	2	3	5	—	—
	女	—	—	1	—	—	—	—	—	—
就 職 進 学 者	計	—	—	—	—	—	—	—	—	—
	男	—	—	—	—	—	—	—	—	—
	女	—	—	—	—	—	—	—	—	—
無 職 者	計	6	8	8	4	3	2	2	3	—
	男	4	4	6	1	—	1	1	2	—
	女	2	4	2	3	3	1	1	1	—

資料：学校基本調査

注：各年度5月1日現在

第6表 小中学校の土地と建物

(単位：m²) (教育総務課)

区 分	校地面積	校 舎 面 積		
		計	鉄筋コンクリート	木 造
総 計	172,496	49,565	49,565	—
小 学 校 計	91,204	27,054	27,054	—
半原小学校	15,079	5,522	5,522	—
田代小学校	8,941	3,455	3,455	—
高峰小学校	13,735	3,806	3,806	—
中津小学校	21,993	5,628	5,628	—
中津第二小学校	16,529	4,454	4,454	—
菅原小学校	14,927	4,189	4,189	—
中 学 校 計	81,292	22,511	22,511	—
愛川中学校	30,615	6,579	6,579	—
愛川東中学校	27,672	8,714	8,714	—
愛川中原中学校	23,005	7,218	7,218	—

資料：学校施設台帳

注：平成23年5月1日現在

11. 教育

第7表 都市公園等の利用件数の推移（その1） （単位：件） （スポーツ・文化振興課）

区 分	田 代 運 動 公 園							
	野 球 場				庭 球 場			
	総人数	総件数	昼間件数	ナイター 件数	総人数	総件数	昼間件数	ナイター 件数
平成18年度	15,397	527	385	142	10,108	2,045	1,638	407
19年度	15,762	534	380	154	9,692	2,042	1,610	432
20年度	16,673	509	378	131	9,175	1,887	1,572	315
21年度	20,639	505	345	160	9,771	1,791	1,579	212
22年度	19,864	462	357	105	8,449	1,524	1,389	135
4月	2,228	44	36	8	727	148	124	24
5月	2,248	55	45	10	830	184	160	24
6月	1,363	47	27	20	569	121	108	13
7月	2,080	56	42	14	594	124	107	17
8月	3,497	92	72	20	582	102	92	10
9月	3,542	56	42	14	867	134	115	19
10月	1,928	38	33	5	712	137	123	14
11月	1,899	42	35	7	715	145	137	8
12月	—	—	—	—	577	120	118	2
1月	—	—	—	—	589	119	116	3
2月	—	—	—	—	477	93	92	1
3月	1,079	32	25	7	1,210	97	97	—

区 分	田 代 運 動 公 園					
	ソフトボール場				ゲートボール場	
	総人数	総件数	昼間件数	ナイター 件数	総人数	総件数
平成18年度	9,296	264	198	66	5,034	628
19年度	9,712	281	223	58	4,444	503
20年度	8,966	313	241	72	5,014	504
21年度	10,369	292	219	73	6,788	804
22年度	11,972	331	244	87	8,512	626
4月	2,015	34	25	9	824	90
5月	1,542	47	40	7	618	96
6月	1,089	36	24	12	356	52
7月	1,287	39	29	10	2,212	62
8月	2,068	58	39	19	70	16
9月	1,440	38	27	11	1,750	72
10月	1,137	37	26	11	850	52
11月	1,046	31	24	7	802	68
12月	—	—	—	—	110	18
1月	—	—	—	—	178	24
2月	—	—	—	—	266	40
3月	348	11	10	1	476	36

11. 教育

第7表 都市公園等の利用件数の推移（その2） （単位：件） （スポーツ・文化振興課）

区 分	第 1 号 公 園							
	野 球 場				庭 球 場			
	総人数	総件数	昼間件数	ナイター 件数	総人数	総件数	昼間件数	ナイター 件数
平成18年度	36,992	802	537	265	46,943	7,461	5,553	1,908
19年度	37,745	842	562	280	49,508	7,046	5,304	1,742
20年度	30,781	818	524	294	57,418	7,305	5,403	1,902
21年度	33,989	1,043	638	405	50,934	7,185	5,178	2,007
22年度	29,031	895	587	308	55,080	6,746	5,104	1,642
4月	981	66	27	39	4,350	586	433	153
5月	5,958	138	104	34	4,952	663	530	133
6月	4,746	109	74	35	3,479	549	420	129
7月	4,109	114	77	37	5,331	602	461	141
8月	1,857	103	70	33	4,938	646	480	166
9月	2,081	87	47	40	4,025	525	370	155
10月	2,403	91	46	45	5,529	609	436	173
11月	5,652	118	84	34	4,453	604	430	174
12月	—	—	—	—	4,622	525	390	135
1月	—	—	—	—	5,694	557	437	120
2月	—	—	—	—	4,783	464	356	108
3月	1,244	69	58	11	2,924	416	361	55

区 分	第 2 号 公 園				志 田 運 動 場		小 沢 ソ フ ト ボ ー ル 場	
	ソ フ ト ボ ー ル 場				ソ フ ト ボ ー ル 場		ソ フ ト ボ ー ル 場	
	総 人 数	総 件 数	昼 間 件 数	ナ イ タ ー 件 数	総 人 数	総 件 数	総 人 数	総 件 数
平成18年度	7,848	277	198	79	15,477	202	11,196	226
19年度	7,801	301	197	104	21,135	255	11,638	268
20年度	8,011	273	186	87	28,444	302	9,038	255
21年度	8,579	344	233	111	39,958	304	17,116	284
22年度	7,896	326	230	96	34,232	383	13,245	282
4月	1,014	44	30	14	5,764	40	522	9
5月	1,029	39	29	10	2,435	29	1,535	31
6月	858	35	24	11	2,240	24	800	20
7月	1,127	41	28	13	3,315	36	1,293	32
8月	917	38	30	8	3,600	36	1,355	34
9月	878	40	28	12	3,320	35	1,785	36
10月	695	29	16	13	2,800	30	1,658	32
11月	895	39	25	14	3,250	34	1,770	21
12月	—	—	—	—	4,420	54	462	13
1月	—	—	—	—	780	26	1,030	23
2月	—	—	—	—	448	15	710	18
3月	483	21	20	1	1,860	24	325	13

11. 教育

第7表 都市公園等の利用件数の推移（その3） （単位：件） （スポーツ・文化振興課）

区 分	坂本運動公園				三 増 公 園							
	ソフトボール場				陸上競技場			庭球場		会議室		
	総人数	総件数	昼間 件数	ナイター 件数	総人数	専用 人数	個人 人数	総人数	総件数	総人数	総件数	
平成18年度	6,369	295	261	34	18,249	11,494	6,755	3,315	865	22	124	
19年度	7,349	302	240	62	16,680	10,575	6,105	3,561	874	147	314	
20年度	10,010	331	277	54	18,731	12,860	5,871	3,271	892	241	259	
21年度	7,851	283	232	51	16,722	9,392	7,330	3,921	1,108	418	195	
22年度	9,308	316	272	44	14,773	9,177	5,596	3,330	901	599	235	
4月	620	23	19	4	1,092	220	872	282	77	117	12	
5月	976	38	34	4	1,963	1,305	658	370	97	99	42	
6月	796	27	21	6	1,020	383	637	243	66	26	5	
7月	1,538	56	47	9	1,977	1,165	812	288	80	57	23	
8月	1,687	43	39	4	2,292	1,587	705	402	105	90	45	
9月	1,254	44	36	8	1,366	733	633	269	67	50	32	
10月	939	39	34	5	1,494	1,115	379	240	68	70	32	
11月	805	26	23	3	1,311	780	531	254	76	40	16	
12月	—	—	—	—	1,219	889	330	292	74	50	28	
1月	—	—	—	—	1,031	1,000	31	198	59	—	—	
2月	—	—	—	—	3	—	3	197	51	—	—	
3月	693	20	19	1	5	—	5	295	81	—	—	

第8表 町営プール・アイススケート場の利用状況の推移

(スポーツ・文化振興課)

区 分	田代運動公園プール			第1号公園プール		
	総 数	大 人	小 人	総 数	大 人	小 人
平成19年度	21,418	8,224	13,194	7,365	2,110	5,255
20年度	20,366	7,663	12,703	8,111	2,390	5,721
21年度	19,227	7,284	11,943	6,787	1,888	4,899
22年度	25,754	10,001	15,753	8,031	2,218	5,813
23年度	19,270	7,491	11,779	5,667	1,586	4,081

区 分	坂 本 プ ー ル			三 増 プ ー ル		
	総 数	大 人	小 人	総 数	大 人	小 人
19年度	1,396	289	1,107	1,686	388	1,298
20年度	1,773	383	1,390	1,792	318	1,474
21年度	1,512	343	1,169	1,345	244	1,101
22年度	1,872	488	1,384	2,101	365	1,736
23年度	1,266	290	976	1,498	266	1,232

区 分	田代運動公園アイススケート場		
	総 数	大 人	小 人
平成13年度	7,364	2,530	4,834
14年度	7,641	2,672	4,969
15年度	9,579	3,884	5,695
16年度	8,065	3,138	4,927
17年度	10,399	4,520	5,879

注：アイススケート場は平成17年度で閉鎖。

11. 教育

第9表 第1号公園体育館等の利用件数（その1） （単位：件） （スポーツ・文化振興課）

区 分	第 1 号 公 園 体 育 館								
	体 育 室			卓 球 場			剣 道 場		
	総人数	専用人数	個人人数	総人数	専用人数	個人人数	総人数	専用人数	個人人数
平成18年度	103,037	97,371	5,666	21,738	20,174	1,564	22,243	22,243	—
19年度	85,157	80,344	4,813	22,489	21,491	998	19,016	19,016	—
20年度	93,368	88,660	4,708	20,600	19,913	687	22,380	22,380	—
21年度	98,056	93,187	4,869	24,573	23,523	1,050	24,973	24,973	—
22年度	85,930	81,173	4,757	22,883	21,781	1,102	24,475	24,475	—
4月	7,024	6,679	345	2,632	2,501	131	3,193	3,193	—
5月	8,088	7,693	395	1,675	1,577	98	1,740	1,740	—
6月	9,573	9,137	436	1,774	1,692	82	1,742	1,742	—
7月	7,027	6,598	429	1,944	1,833	111	2,513	2,513	—
8月	5,619	5,250	369	1,981	1,904	77	1,193	1,193	—
9月	9,468	8,971	497	1,472	1,382	90	2,234	2,234	—
10月	6,311	5,888	423	2,235	2,175	60	2,285	2,285	—
11月	8,055	7,667	388	2,086	2,028	58	2,609	2,609	—
12月	6,707	6,285	422	2,007	1,957	50	2,075	2,075	—
1月	7,307	6,923	384	2,124	2,050	74	1,595	1,595	—
2月	6,661	6,250	411	1,707	1,617	90	1,795	1,795	—
3月	4,090	3,832	258	1,246	1,065	181	1,501	1,501	—

区 分	第 1 号 公 園 体 育 館								
	柔 道 場			会 議 室			ト レ ー ニ ン グ ル ー ム		
	総 人 数	専 用 人 数	個 人 人 数	総 人 数	専 用 人 数	個 人 人 数	総 人 数	専 用 人 数	個 人 人 数
平成18年度	20,333	20,333	—	19,136	19,136	—	24,601	—	24,601
19年度	21,586	21,586	—	13,297	13,297	—	23,122	—	23,122
20年度	22,890	22,890	—	12,825	12,825	—	26,015	—	26,015
21年度	22,464	22,464	—	11,347	11,347	—	25,987	—	25,987
22年度	19,040	19,040	—	9,064	9,064	—	22,289	—	22,289
4月	1,732	1,732	—	1,106	1,106	—	2,229	—	2,229
5月	1,680	1,680	—	535	535	—	2,209	—	2,209
6月	1,565	1,565	—	1,087	1,087	—	2,217	—	2,217
7月	1,524	1,524	—	420	420	—	2,110	—	2,110
8月	1,791	1,791	—	558	558	—	1,899	—	1,899
9月	1,581	1,581	—	855	855	—	2,018	—	2,018
10月	1,975	1,975	—	644	644	—	1,898	—	1,898
11月	1,974	1,974	—	1,113	1,113	—	1,622	—	1,622
12月	1,205	1,205	—	870	870	—	1,374	—	1,374
1月	1,190	1,190	—	582	582	—	1,576	—	1,576
2月	1,982	1,982	—	834	834	—	1,747	—	1,747
3月	841	841	—	460	460	—	1,390	—	1,390

11. 教 育

第9表 第1号公園体育館等の利用件数（その2） （単位：件） （スポーツ・文化振興課）

区 分	坂 本 体 育 館			町 立 体 育 館		
	総 人 数	専用人数	個人人数	総 人 数	専用人数	個人人数
平成18年度	12,236	12,236	—	20,128	20,128	—
19年度	13,509	13,509	—	35,973	35,973	—
20年度	12,782	12,782	—	12,560	12,560	—
21年度	14,234	14,234	—	—	—	—
22年度	12,037	12,037	—	—	—	—
4月	859	859	—	—	—	—
5月	1,055	1,055	—	—	—	—
6月	936	936	—	—	—	—
7月	2,237	2,237	—	—	—	—
8月	1,256	1,256	—	—	—	—
9月	1,002	1,002	—	—	—	—
10月	930	930	—	—	—	—
11月	914	914	—	—	—	—
12月	588	588	—	—	—	—
1月	820	820	—	—	—	—
2月	980	980	—	—	—	—
3月	460	460	—	—	—	—

注：町立体育館は平成19年9月から使用中止。

第10表 愛川町文化会館利用状況

(生涯学習課)

区 分	ホ ー ル			楽 屋					
				和 室			洋 室		
	使用日数	使用回数	入場者数	使用日数	使用回数	入場者数	使用日数	使用回数	入場者数
平成18年度	85	158	23,395	66	130	1,635	63	125	1,550
19年度	79	149	19,152	45	94	792	50	101	821
20年度	80	147	18,355	61	118	1,039	67	127	1,090
21年度	85	164	20,287	57	110	1,081	66	124	1,084
22年度	108	215	18,875	73	153	1,241	80	165	1,238

区 分	リハーサル室			大 会 議 室					
				第一会議室			第二会議室		
	使用日数	使用回数	入場者数	使用日数	使用回数	入場者数	使用日数	使用回数	入場者数
平成18年度	276	599	6,312	260	510	4,345	220	403	4,019
19年度	282	606	4,507	261	518	4,181	220	401	3,715
20年度	278	572	4,886	255	503	4,314	194	350	3,624
21年度	280	582	5,009	256	508	4,279	187	343	3,391
22年度	269	572	4,977	259	512	4,301	164	310	3,090

区 分	大 会 議 室			研 修 室			和 室		
	第三会議室						か え で		
	使用日数	使用回数	入場者数	使用日数	使用回数	入場者数	使用日数	使用回数	入場者数
平成18年度	174	337	3,296	113	242	1,239	187	342	1,320
19年度	171	334	3,226	122	238	1,479	152	288	1,164
20年度	151	295	3,057	122	244	1,134	174	313	1,356
21年度	132	276	2,909	96	173	1,471	171	303	1,511
22年度	124	266	2,651	115	226	1,322	174	294	1,283

区 分	和 室			特 別 会 議 室		
	つ つ じ					
	使用日数	使用回数	入場者数	使用日数	使用回数	入場者数
平成18年度	216	388	1,459	78	144	1,034
19年度	206	385	1,520	84	152	1,082
20年度	239	430	1,910	73	136	859
21年度	224	384	1,874	88	174	1,361
22年度	196	338	1,529	102	198	1,265

11. 教育

第11表 愛川町半原公民館（ラビンプラザ）利用状況

(生涯学習課)

区 分	会 議 室						和 室		
	第一会議室			第二会議室			使用日数	使用回数	入場者数
	使用日数	使用回数	入場者数	使用日数	使用回数	入場者数			
平成18年度	240	466	3,674	231	438	3,449	224	402	3,196
19年度	248	504	3,852	244	499	3,845	234	399	3,233
20年度	260	469	3,495	256	444	3,308	250	408	3,449
21年度	258	478	3,092	247	434	2,887	231	355	3,152
22年度	266	507	3,029	244	432	2,733	241	345	2,777

区 分	調 理 室		
	使用日数	使用回数	入場者数
平成18年度	42	66	611
19年度	52	79	577
20年度	71	108	677
21年度	60	100	592
22年度	62	111	502

区 分	体 育 室							
	専 用 使 用				個 人 使 用			
	使用日数	使用回数	入場者数	舞台使用回数	総 人 数	大人人数	小人人数	
平成18年度	266	763	7,807	3	972	443	529	
19年度	265	817	8,219	3	1,428	514	914	
20年度	292	988	9,193	3	1,104	472	632	
21年度	294	960	9,189	3	1,342	702	640	
22年度	294	987	10,273	3	1,061	589	472	

第12表 愛川町中津公民館（レディースプラザ）利用状況

(生涯学習課)

区 分	会 議 室						和 室		
	第一会議室			第二会議室			和 室 A		
	使用日数	使用回数	入場者数	使用日数	使用回数	入場者数	使用日数	使用回数	入場者数
平成18年度	252	442	3,868	275	529	4,146	226	361	3,382
19年度	265	491	4,192	296	550	4,525	240	429	4,040
20年度	258	490	4,360	295	533	4,630	216	380	3,670
21年度	286	555	5,399	308	594	5,584	214	424	3,992
22年度	280	530	5,336	292	568	5,793	237	452	3,835

区 分	和 室			創作創造室			水屋・茶室		
	和 室 B								
	使用日数	使用回数	入場者数	使用日数	使用回数	入場者数	使用日数	使用回数	入場者数
平成18年度	171	238	2,266	245	505	4,115	164	233	1,603
19年度	174	271	2,870	252	527	4,648	145	205	2,289
20年度	160	239	2,686	254	537	4,426	140	199	2,538
21年度	149	222	2,585	266	522	4,523	130	177	2,258
22年度	157	229	2,586	252	499	3,699	141	188	1,696

区 分	クッキングルーム			多目的室			音 楽 室		
	使用日数	使用回数	入場者数	使用日数	使用回数	入場者数	使用日数	使用回数	入場者数
平成18年度	133	229	2,580	221	349	5,060	297	566	4,171
19年度	145	259	3,171	269	486	7,086	320	636	5,308
20年度	144	258	3,348	269	463	7,604	325	650	5,111
21年度	157	290	3,400	268	513	8,364	311	636	5,700
22年度	119	200	2,366	271	513	8,545	309	602	5,160

区 分	プレイルーム		
	使用日数	使用回数	入場者数
平成18年度	329	1,245	18,977
19年度	343	1,305	19,745
20年度	341	1,298	18,731
21年度	329	1,220	18,095
22年度	320	1,077	17,731

11. 教育

第13表 愛川町図書館利用状況

(生涯学習課)

区 分	蔵 書			登 録 者 数	
	総 数	一 般 書	児 童 書	総 数	図 書 館
平成18年度	78,329	52,144	26,185	9,880	9,880
19年度	79,948	53,511	26,437	10,705	10,705
20年度	80,981	54,209	26,772	11,530	11,530
21年度	79,247	49,577	29,670	12,438	12,438
22年度	78,717	51,408	27,309	13,256	13,256

区 分	貸 出 冊 数				
	総 数	個 人	団 体		相 互 貸 借
		図 書 館	ファミリー文庫	保育園、小・中学校 読み聞かせグループ等	
平成18年度	79,901	75,805	365	2,664	1,067
19年度	80,726	75,637	374	3,844	871
20年度	86,446	79,954	330	5,367	795
21年度	90,366	81,826	228	7,513	799
22年度	87,384	78,954	267	7,141	1,022

注：団体及び相互貸借の数は図書館からの貸出数を表す。