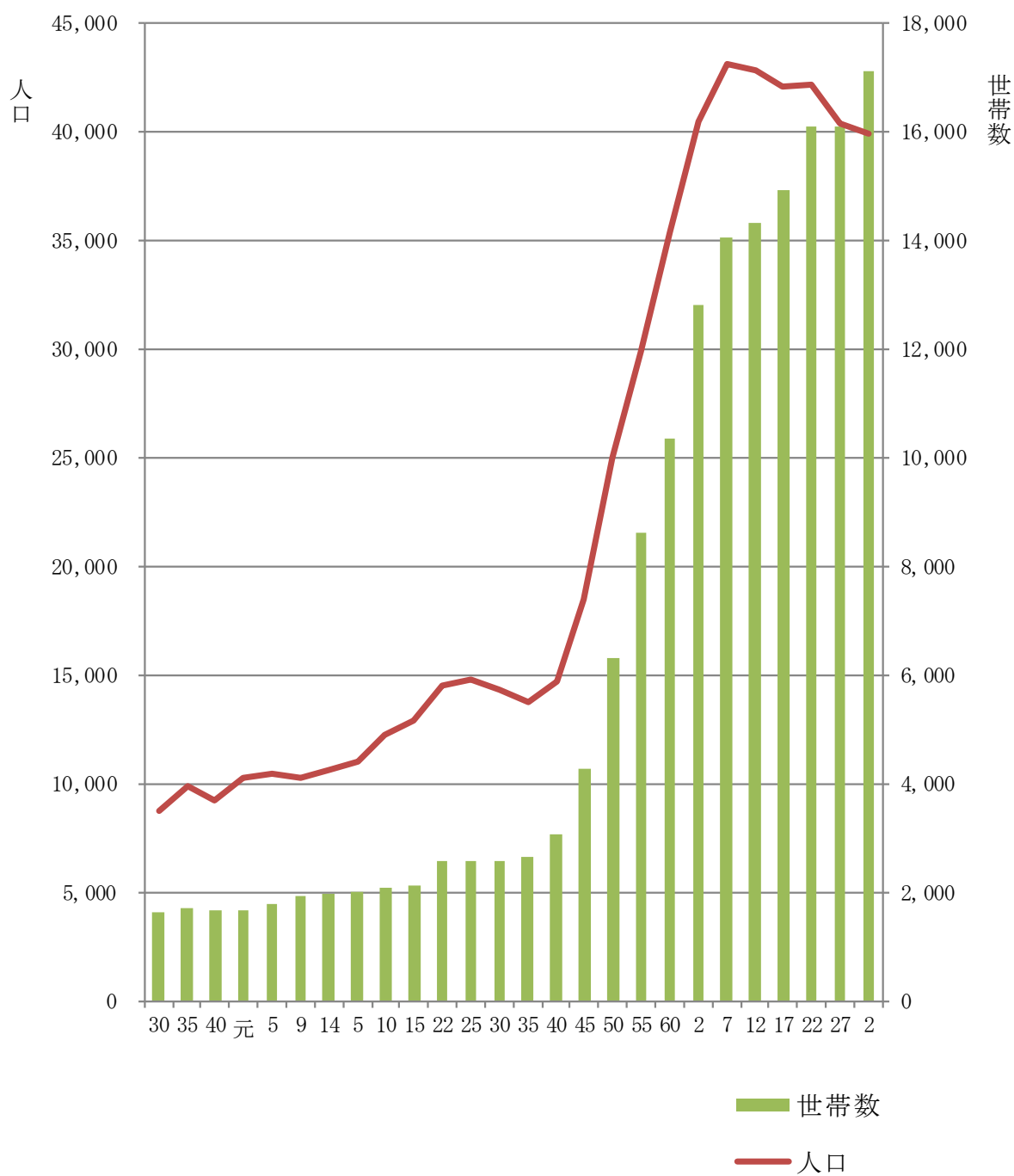


2. 人 口

第1図 過去の人口と世帯の推移（第1表から）



2. 人 口

第1表 人口の推移

(デジタル推進課)

区 分	世 帯		人 口				女100人 に対する 男 の 数	1 世 帯 当り人口	人口密度 (人口/k㎡)
	世帯数	増加率	総 数	増加率	男	女			
		%		%					
明治30年	1,639	—	8,750	—	4,361	4,389	99.36	5.34	256.4
35年	1,693	3.29	9,841	12.47	4,327	5,514	78.47	5.81	288.3
40年	1,648	△2.66	9,225	△6.26	4,555	4,670	97.54	5.60	270.3
大正元年	1,666	1.09	10,217	10.75	5,084	5,133	99.05	6.13	299.4
5年	1,780	6.84	10,433	2.11	5,210	5,223	99.75	5.86	305.7
9年	1,944	9.21	10,238	△1.87	4,959	5,279	93.94	5.27	300.0
14年	1,957	0.67	10,576	3.30	5,207	5,369	96.98	5.40	309.9
昭和5年	1,983	1.33	11,031	4.30	5,435	5,596	97.12	5.56	323.2
10年	2,062	3.98	12,213	10.72	5,897	6,316	93.37	5.92	357.8
15年	2,131	3.35	12,908	5.69	6,259	6,649	94.13	6.06	378.2
22年	2,580	1.07	14,490	12.26	6,844	7,646	89.51	5.62	424.6
25年	2,551	△1.12	14,767	1.91	7,112	7,655	92.91	5.79	430.7
30年	2,554	0.12	14,321	△3.02	6,922	7,399	93.55	5.61	418.9
35年	2,657	4.03	13,741	△4.05	6,607	7,134	92.61	5.17	402.6
40年	3,050	14.79	14,654	6.64	7,346	7,308	100.52	4.80	429.4
45年	4,257	39.57	18,442	25.85	9,546	8,896	107.31	4.33	540.3
50年	6,314	48.32	24,923	35.14	12,909	12,014	107.45	3.95	730.7
55年	8,612	36.40	29,873	19.86	15,347	14,526	105.65	3.47	875.8
60年	10,348	20.16	35,312	18.21	18,309	17,003	107.68	3.41	1,035.2
平成2年	12,801	23.71	40,424	14.48	21,373	19,051	112.19	3.16	1,178.9
7年	14,044	9.71	43,088	6.59	22,538	20,550	109.67	3.07	1,256.6
12年	14,316	1.94	42,760	△0.76	22,104	20,656	107.01	2.98	1,247.0
17年	14,922	4.23	42,045	△1.67	21,662	20,383	106.27	2.82	1,226.2
22年	16,063	7.65	42,089	0.10	21,917	20,172	108.65	2.62	1,227.4
27年	16,067	0.00	40,343	△4.20	20,935	19,408	107.87	2.51	1,176.9
令和2年	17,099	6.42	39,869	△1.17	20,883	18,986	109.99	2.33	1,163.0

注：大正9年（第1回全国国勢調査）からの人口と世帯数は各年次10月1日現在で国勢調査資料による。

（昭和22年は臨時国勢調査資料）

大正5年までの人口と世帯数は12月31日現在で、神奈川県統計書による。

明治30年から昭和10年までは、愛川村、高峰村、中津村の合算した数である。

昭和15年から昭和25年までは、町制施行による愛川町及び高峰村、中津村の合算した数である。

昭和30年は町村合併により愛川町、高峰村が合併し愛川町となり、愛川町、中津村を合算した数である。

昭和31年に愛川町と中津村が合併し、現在の愛川町となった。

第2表 最近10年間の人口動態

(住 民 課)

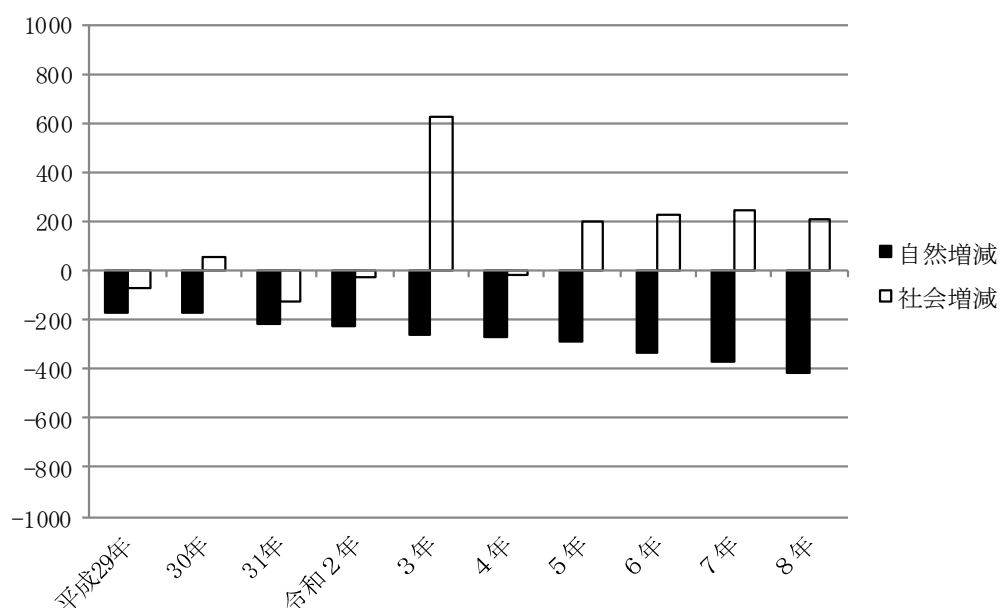
区 分	世帯数	人 口	自 然 増 減			社 会 増 減			増 加 人 口 計	対前年 増 加 率
			出 生	死 亡	増 減	転 入	転 出	増 減		
平成29年	16,209	40,120	231	403	△172	1,623	1,693	△70	△242	△0.60
30年	16,445	40,008	235	403	△168	1,817	1,761	56	△112	△0.28
31年	16,569	39,665	211	430	△219	1,762	1,886	△124	△343	△0.86
令和2年	16,775	39,413	197	425	△228	1,879	1,903	△24	△252	△0.64
3年	17,092	39,779	179	442	△263	2,458	1,829	629	366	0.92
4年	17,198	39,492	185	457	△272	1,632	1,647	△15	△287	△0.73
5年	17,466	39,403	184	476	△292	1,875	1,672	203	△89	△0.23
6年	17,668	39,300	180	514	△334	1,913	1,682	231	△103	△0.26
7年	17,994	39,179	170	538	△368	1,947	1,700	247	△121	△0.31
8年	18,191	38,971	153	566	△413	2,054	1,849	205	△208	△0.53

注1：世帯数、人口は、各年1月1日現在の人口統計資料による。

注2：平成27年国勢調査結果確定、令和2年国勢調査結果確定に伴い、平成29年版統計あいかわ発行時に平成28年及び29年の値、令和3年版統計あいかわ発行時に令和3年の値の一部を修正。

注3：平成29年の対前年増加率を「0.60」から「△0.60」に訂正。(2018/06/01)

第2図 最近10年間の自然増減、社会増減（第2表から）



2. 人 口

第3表 月別人口の自然動態

(住 民 課)

区 分	出 生			死 亡			死産	※ 婚姻 件数	※ 離婚 件数	人口1,000人につき				
	計	男	女	計	男	女				出生	死亡	死産	※ 婚姻	※ 離婚
令和3年	185	100	85	457	272	185	3	374	124	4.7	11.6	0.1	9.5	3.1
4年	184	97	87	476	264	212	3	342	106	4.7	12.1	0.1	8.7	2.7
5年	180	97	83	514	290	224	5	334	102	4.6	13.1	0.1	8.5	2.6
6年	170	89	81	538	309	229	2	328	110	4.3	13.7	0.1	8.4	2.8
7年	153	77	76	566	302	264	2	331	92	3.9	14.5	0.1	8.5	2.4
1月	17	7	10	54	33	21	—	36	12	0.4	1.4	—	0.9	0.3
2月	18	9	9	51	23	28	—	25	6	0.5	1.3	—	0.6	0.2
3月	8	3	5	48	22	26	1	37	4	0.2	1.2	0.0	0.9	0.1
4月	16	7	9	57	32	25	—	19	10	0.4	1.5	—	0.5	0.3
5月	10	5	5	49	32	17	—	28	11	0.3	1.3	—	0.7	0.3
6月	10	7	3	36	24	12	1	20	10	0.3	0.9	0.0	0.5	0.3
7月	18	13	5	32	13	19	—	37	10	0.5	0.8	—	0.9	0.3
8月	13	5	8	52	30	22	—	24	5	0.3	1.3	—	0.6	0.1
9月	11	5	6	50	19	31	—	23	3	0.3	1.3	—	0.6	0.1
10月	7	3	4	37	21	16	—	23	9	0.2	0.9	—	0.6	0.2
11月	7	2	5	36	18	18	—	23	7	0.2	0.9	—	0.6	0.2
12月	18	11	7	64	35	29	—	36	5	0.5	1.6	—	0.9	0.1

資料：人口統計調査

注：※は戸籍受付帳による。

第4表 月別人口の社会動態

(住 民 課)

年次・区分	増 減	転 入				転 出			
		総 数	県外から	県内から	その他	総 数	県外へ	県内へ	その他
令和3年 計	△ 15	1,632	693	903	36	1,647	637	931	79
男	37	961	425	516	20	924	370	506	48
女	△ 52	671	268	387	16	723	267	425	31
令和4年 計	203	1,875	939	902	34	1,672	679	874	119
男	81	1,115	587	512	16	1,034	436	510	88
女	122	760	352	390	18	638	243	364	31
令和5年 計	231	1,913	938	921	54	1,682	655	943	84
男	154	1,151	599	522	30	997	386	547	64
女	77	762	339	399	24	685	269	396	20
令和6年 計	247	1,947	944	938	65	1,700	708	917	75
男	209	1,191	626	520	45	982	406	529	47
女	38	756	318	418	20	718	302	388	28
令和7年 計	205	2,054	1,107	878	69	1,849	784	939	126
男	181	1,329	757	523	49	1,148	523	535	90
女	24	725	350	355	20	701	261	404	36
1月 男	11	92	59	33	—	81	43	33	5
女	18	68	36	30	2	50	17	31	2
2月 男	42	110	51	57	2	68	26	40	2
女	0	51	20	28	3	51	16	33	2
3月 男	18	185	132	50	3	167	85	70	12
女	△ 4	93	47	46	—	97	40	55	2
4月 男	2	107	49	52	6	105	55	45	5
女	21	87	46	38	3	66	20	44	2
5月 男	21	111	64	47	—	90	49	35	6
女	2	65	26	38	1	63	27	30	6
6月 男	38	126	66	56	4	88	35	46	7
女	19	70	33	35	2	51	18	30	3
7月 男	16	109	63	39	7	93	45	39	9
女	11	63	36	26	1	52	24	22	6
8月 男	13	106	59	39	8	93	33	51	9
女	△ 11	46	24	21	1	57	20	37	—
9月 男	8	103	58	41	4	95	45	40	10
女	△ 8	53	25	26	2	61	19	35	7
10月 男	△ 12	83	51	25	7	95	42	47	6
女	△ 16	30	18	12	—	46	15	30	1
11月 男	△ 9	86	43	39	4	95	37	51	7
女	△ 3	51	16	31	4	54	22	30	2
12月 男	33	111	62	45	4	78	28	38	12
女	△ 5	48	23	24	1	53	23	27	3

資料：人口統計調査

2. 人 口

第5表 年齢別男女人口

年 令	総数	日 本 人			外 国 人			年 令	総数	日 本 人			外 国 人			
		計	男	女	計	男	女			計	男	女	計	男	女	
総 数	39,169	35,243	18,338	16,905	3,926	2,242	1,684									
0～4	904	722	380	342	182	90	92	25～29	2,062	1,457	823	634	605	389	216	
0	149	119	64	55	30	13	17	25	444	326	170	156	118	82	36	
1	170	128	63	65	42	23	19	26	404	283	161	122	121	66	55	
2	197	155	83	72	42	21	21	27	424	297	170	127	127	86	41	
3	189	151	79	72	38	19	19	28	418	296	175	121	122	78	44	
4	199	169	91	78	30	14	16	29	372	255	147	108	117	77	40	
5～9	1,212	1,056	538	518	156	83	73	30～34	1,923	1,461	816	645	462	293	169	
5	226	196	108	88	30	18	12	30	393	274	155	119	119	86	33	
6	221	187	95	92	34	16	18	31	389	296	173	123	93	54	39	
7	234	207	103	104	27	10	17	32	416	329	190	139	87	56	31	
8	257	228	121	107	29	18	11	33	353	267	144	123	86	52	34	
9	274	238	111	127	36	21	15	34	372	295	154	141	77	45	32	
10～14	1,444	1,286	682	604	158	82	76	35～39	1,852	1,506	852	654	346	213	133	
10	297	268	142	126	29	13	16	35	367	282	171	111	85	52	33	
11	262	228	116	112	34	17	17	36	362	298	172	126	64	41	23	
12	292	265	143	122	27	16	11	37	377	299	166	133	78	51	27	
13	291	250	137	113	41	19	22	38	366	312	174	138	54	31	23	
14	302	275	144	131	27	17	10	39	380	315	169	146	65	38	27	
15～19	1,735	1,568	809	759	167	101	66	40～44	2,191	1,903	1,046	857	288	162	126	
15	328	297	154	143	31	22	9	40	423	375	216	159	48	29	19	
16	313	287	151	136	26	12	14	41	429	361	196	165	68	45	23	
17	351	324	152	172	27	13	14	42	427	371	214	157	56	29	27	
18	358	322	174	148	36	23	13	43	414	354	200	154	60	24	36	
19	385	338	178	160	47	31	16	44	498	442	220	222	56	35	21	
20～24	2,019	1,575	892	683	444	294	150	45～49	2,580	2,328	1,263	1,065	252	139	113	
20	354	289	167	122	65	44	21	45	471	418	232	186	53	34	19	
21	393	313	177	136	80	51	29	46	450	411	225	186	39	21	18	
22	390	303	164	139	87	56	31	47	542	486	254	232	56	32	24	
23	425	325	183	142	100	67	33	48	592	535	295	240	57	26	31	
24	457	345	201	144	112	76	36	49	525	478	257	221	47	26	21	

2. 人 口

(住 民 課)

年 令	総数	日 本 人			外 国 人			年 令	総数	日 本 人			外 国 人		
		計	男	女	計	男	女			計	男	女	計	男	女
								75～79	3,222	3,195	1,523	1,672	27	7	20
50～54	3,335	3,100	1,735	1,365	235	110	125	75	662	658	318	340	4	—	4
50	585	549	297	252	36	12	24	76	729	723	339	384	6	1	5
51	628	579	328	251	49	24	25	77	682	672	323	349	10	4	6
52	723	673	389	284	50	27	23	78	710	706	321	385	4	1	3
53	722	674	373	301	48	24	24	79	439	436	222	214	3	1	2
54	677	625	348	277	52	23	29	80～84	2,072	2,059	914	1,145	13	3	10
55～59	3,025	2,776	1,553	1,223	249	116	133	80	360	359	143	216	1	—	1
55	681	625	357	268	56	24	32	81	430	425	188	237	5	1	4
56	640	578	322	256	62	24	38	82	486	485	234	251	1	1	—
57	637	584	316	268	53	33	20	83	404	401	187	214	3	—	3
58	608	565	312	253	43	22	21	84	392	389	162	227	3	1	2
59	459	424	246	178	35	13	22	85～89	1,219	1,216	502	714	3	—	3
60～64	2,516	2,347	1,237	1,110	169	79	90	85	342	342	142	200	—	—	—
60	555	518	258	260	37	16	21	86	285	284	124	160	1	—	1
61	502	464	254	210	38	18	20	87	208	208	78	130	—	—	—
62	555	520	286	234	35	14	21	88	226	226	89	137	—	—	—
63	462	433	219	214	29	16	13	89	158	156	69	87	2	—	2
64	442	412	220	192	30	15	15	90～94	448	446	164	282	2	—	2
65～69	2,415	2,312	1,199	1,113	103	50	53	90	129	128	50	78	1	—	1
65	444	419	215	204	25	15	10	91	114	113	41	72	1	—	1
66	468	448	232	216	20	10	10	92	82	82	28	54	—	—	—
67	514	492	272	220	22	8	14	93	70	70	24	46	—	—	—
68	455	438	222	216	17	10	7	94	53	53	21	32	—	—	—
69	534	515	258	257	19	7	12	95～99	119	119	22	97	—	—	—
70～74	2,854	2,789	1,388	1,401	65	31	34	95	41	41	6	35	—	—	—
70	526	509	252	257	17	10	7	96	36	36	11	25	—	—	—
71	500	488	239	249	12	6	6	97	17	17	—	17	—	—	—
72	579	567	283	284	12	8	4	98	16	16	5	11	—	—	—
73	635	619	308	311	16	5	11	99	9	9	—	9	—	—	—
74	614	606	306	300	8	2	6	100以上	22	22	—	22	—	—	—

資料：住民基本台帳人口 注：令和7年12月31日現在

2. 人 口

第6表 行政区別世帯と人口

区 分	世 帯 数				人 口		
	世 帯 総 数	日 本 人		外 国 人 の み	総 人 口		
		混合世帯			男	女	計
総 数	19,626	17,388	319	2,238	20,580	18,589	39,169
愛川地区計	4,578	4,439	43	139	4,762	4,538	9,300
川北	322	320	3	2	307	329	636
宮本	422	408	2	14	437	421	858
原白	594	573	9	21	631	588	1,219
両向	582	573	6	9	633	587	1,220
細野	1,321	1,290	10	31	1,344	1,235	2,579
田代	1,337	1,275	13	62	1,410	1,378	2,788
高峰地区計	2,080	1,884	30	196	2,265	1,998	4,263
小沢	733	621	18	112	794	643	1,437
箕輪	330	326	5	4	382	360	742
角田	396	375	3	21	439	405	844
三増	621	562	4	59	650	590	1,240
中津地区計	12,968	11,065	246	1,903	13,553	12,053	25,606
上熊坂	2,147	1,867	55	280	2,237	2,091	4,328
熊坂	2,432	2,096	43	336	2,591	2,184	4,775
下谷・八菅山	79	79	—	—	91	101	192
二井坂	1,117	903	15	214	1,204	1,046	2,250
桜台	1,198	933	27	265	1,176	1,049	2,225
半縄	727	549	14	178	796	732	1,528
坂本	278	230	2	48	276	234	510
六倉	1,954	1,746	32	208	2,078	1,801	3,879
大塚	1,247	1,098	24	149	1,293	1,154	2,447
桜台団地	203	142	6	61	178	113	291
春日台	1,586	1,422	28	164	1,633	1,548	3,181

資料：住民基本台帳人口 注1：令和7年12月31日現在 注2：混合世帯は日本人世帯に含まれる内数。

第7表 大字別世帯と人口

区 分	世 帯 数				人 口		
	世 帯 総 数	日 本 人		外 国 人 の み	総 人 口		
		混合世帯			男	女	計
総 数	19,626	17,388	319	2,238	20,580	18,589	39,169
半原	3,241	3,164	30	77	3,352	3,160	6,512
田代	1,337	1,275	13	62	1,410	1,378	2,788
角田	1,454	1,317	26	137	1,608	1,402	3,010
三増	621	562	4	59	650	590	1,240
春日台1丁目	266	250	4	16	278	296	574
春日台2丁目	157	156	2	1	168	184	352
春日台3丁目	475	459	13	16	495	534	1,029
春日台4丁目	388	322	4	66	410	275	685
春日台5丁目	291	227	5	64	275	249	524
中津	11,280	9,561	217	1,719	11,811	10,425	22,236
八菅山	20	20	—	—	20	26	46
棚澤	96	75	1	21	103	70	173

資料：住民基本台帳人口 注1：令和7年12月31日現在 注2：混合世帯は日本人世帯に含まれる内数。

(住 民 課)

人 口					
日 本 人			外 国 人		
男	女	計	男	女	計
18,338	16,905	35,243	2,242	1,684	3,926
4,610	4,434	9,044	152	104	256
305	326	631	2	3	5
426	413	839	11	8	19
609	566	1,175	22	22	44
621	582	1,203	12	5	17
1,309	1,207	2,516	35	28	63
1,340	1,340	2,680	70	38	108
2,060	1,942	4,002	205	56	261
681	612	1,293	113	31	144
377	353	730	5	7	12
411	401	812	28	4	32
591	576	1,167	59	14	73
11,668	10,529	22,197	1,885	1,524	3,409
1,941	1,812	3,753	296	279	575
2,239	1,916	4,155	352	268	620
91	101	192	—	—	—
998	888	1,886	206	158	364
938	836	1,774	238	213	451
631	598	1,229	165	134	299
234	220	454	42	14	56
1,866	1,638	3,504	212	163	375
1,133	1,044	2,177	160	110	270
123	73	196	55	40	95
1,474	1,403	2,877	159	145	304

(住 民 課)

人 口					
日 本 人			外 国 人		
男	女	計	男	女	計
18,338	16,905	35,243	2,242	1,684	3,926
3,270	3,094	6,364	82	66	148
1,340	1,340	2,680	70	38	108
1,462	1,360	2,822	146	42	188
591	576	1,167	59	14	73
263	276	539	15	20	35
164	179	343	4	5	9
472	502	974	23	32	55
345	242	587	65	33	98
224	194	418	51	55	106
10,107	9,054	19,161	1,704	1,371	3,075
20	26	46	—	—	—
80	62	142	23	8	31

2. 人 口

第8表 労働力の状態

区 分	総 数	労 働 力 人 口						
		総 数	就 業 者					完 全 失 業 者
			総 数	主 任 に 事	家 事 の ほ か 事	通 学 の か た わ ら 仕 事	休 業 者	
平成27年 総数	34,820	21,371	20,335	16,322	3,270	396	347	1,036
男	18,031	12,838	12,100	11,447	245	212	196	738
女	16,789	8,533	8,235	4,875	3,025	184	151	298
令和2年 総数	35,172	20,801	19,813	16,175	2,832	433	373	988
男	18,397	12,342	11,640	10,904	283	236	217	702
女	16,775	8,459	8,173	5,271	2,549	197	156	286

資料：国勢調査 注：総数には「労働力状態不詳の者」を含む。

第9表 産業大分類別就業者数

区 分	総 数	農 林 業 業	漁 業 水 産 業 養 殖 業	鉱 業	建 設 業	製 造 業	卸 売 小 売 業	金 融 保 険 業
平成27年 総数	20,335	353	—	10	2,029	5,708	2,531	134
男	12,100	227	—	8	1,720	3,939	1,151	40
女	8,235	126	—	2	309	1,769	1,380	94
令和2年 総数	19,813	320	2	9	1,880	5,471	2,345	138
男	11,640	207	2	9	1,577	3,767	1,053	37
女	8,173	113	—	—	303	1,704	1,292	101

資料：国勢調査

第10表 外国人住民人口

区 分	総 数			ペ ル ー			ブ ラ ジ ル			韓 国 ・ 朝 鮮			ド ミ ニ カ 共 和 国			カ ン ボ ジ ア		
	総数	男	女	総数	男	女	総数	男	女	総数	男	女	総数	男	女	総数	男	女
令和3年	2,959	1,624	1,335	693	337	356	493	280	213	33	14	19	68	41	27	180	115	65
4年	3,092	1,660	1,432	703	338	365	459	253	206	30	12	18	60	37	23	164	98	66
5年	3,334	1,785	1,549	697	330	367	456	252	204	35	18	17	60	37	23	163	85	78
6年	3,545	1,956	1,589	683	327	356	449	243	206	33	15	18	62	37	25	183	96	87
7年	3,882	2,207	1,675	674	325	349	453	249	204	29	13	16	65	40	25	202	109	93

資料：住民基本台帳人口 注：各年10月1日現在

(デジタル推進課)

非 勞 働 力 人 口			
総 数	家 事	通 学	そ の 他
12,664	5,097	1,746	5,821
4,697	539	906	3,252
7,967	4,558	840	2,569
12,055	4,578	1,430	6,047
4,597	575	745	3,277
7,458	4,003	685	2,770

(デジタル推進課)

不動産業	運 輸 通 信 業	電 気 ガ 水 道 業	サ ー ビ ス 業	公 務	分 類 不 能 の 産 業
276	2,762	26	5,699	400	407
175	1,870	24	2,419	284	243
101	892	2	3,280	116	164
292	3,054	35	5,533	334	400
179	1,944	31	2,368	232	234
113	1,110	4	3,165	102	166

(住 民 課)

中 国 ・ 台 湾			フィリピン			タ イ			ベトナム			アルゼンチン			そ の 他		
総数	男	女	総数	男	女	総数	男	女	総数	男	女	総数	男	女	総数	男	女
152	99	53	378	152	226	150	42	108	338	221	117	22	7	15	452	316	136
126	76	50	403	168	235	153	43	110	426	253	173	20	5	15	548	377	171
129	72	57	445	187	258	169	55	114	473	267	206	18	5	13	689	477	212
123	65	58	465	196	269	194	61	133	497	289	208	19	6	13	837	621	216
128	71	57	472	200	272	198	59	139	599	337	262	18	6	12	1,044	798	246

2. 人 口

第11表 常住人口・昼間人口

(デジタル推進課)

区 分	常住人口	昼間人口	区 分	常住人口	昼間人口
総 数	39,869	40,936	他 県 で 従 業	860	—
従業も通学もしていない	13,199	13,199	他 県 に 通 学	225	—
自 宅 で 従 業	1,697	1,697	県内他市町村から町内で従業	—	10,253
自宅外の町内で従業	8,657	8,657	県内他市町村から町内に通学	—	152
自宅外の町内に通学	2,726	2,726	他 県 から 町 内 で 従 業	—	835
県内他市町村で従業	8,287	—	他 県 から 町 内 に 通 学	—	1
県内他市町村に通学	785	—	従業他・通学地が不詳	3,296	3,416

資料：令和2年国勢調査

第12表 15歳以上流入流出人口

(デジタル推進課)

愛川町から町外へ (流出)			県 市 町 村 別	町外から愛川町へ (流入)		
総 数	通 勤 者	通 学 者		総 数	通 勤 者	通 学 者
10,152	9,147	1,005	総 数	11,240	11,088	152
524	439	85	横 浜 市	405	403	2
101	94	7	川 崎 市	126	126	—
13	12	1	横 須 賀 市	6	6	—
158	138	20	平 塚 市	169	169	—
13	13	—	鎌 倉 市	11	11	—
99	84	15	藤 沢 市	109	109	—
19	15	4	小 田 原 市	48	48	—
31	23	8	茅 ヶ 崎 市	98	97	1
2,382	2,152	230	相 模 原 市	3,762	3,667	95
48	44	4	秦 野 市	162	162	—
4,353	4,068	285	厚 木 市	3,724	3,675	49
131	124	7	大 和 市	207	207	—
202	157	45	伊 勢 原 市	232	232	—
453	418	35	海 老 名 市	571	571	—
261	233	28	座 間 市	457	454	3
144	136	8	綾 瀬 市	145	145	—
38	38	—	寒 川 町	50	50	—
3	3	—	大 磯 町	17	17	—
1	1	—	二 宮 町	11	11	—
6	3	3	松 田 町	4	4	—
74	74	—	清 川 村	49	48	1
18	18	—	その他の市町	41	41	—
937	725	212	東 京 都	715	714	1
17	15	2	千 葉 県	15	15	—
44	43	1	埼 玉 県	39	39	—
82	77	5	その他の道府県	67	67	—

資料：令和2年国勢調査

注：東京都、埼玉県の通学者（流出）の値、厚木市の通学者（流入）の値を修正。

第13表 町村合併以前の町村別人口の推移

(デジタル推進課)

年次・町村名	世 帯	人 口			女100人 に対する男の数	1 世 帯 当 り 人 員	
		総 数	男	女			
明治30年	愛川村	558	3,143	1,584	1,559	101.60	5.63
	高峰村	532	2,714	1,347	1,367	98.54	5.10
	中津村	549	2,893	1,430	1,463	97.74	5.27
35年	愛川村	627	4,355	1,683	2,672	62.99	6.95
	高峰村	533	2,638	1,231	1,407	87.49	4.95
	中津村	533	2,848	1,413	1,435	98.47	5.34
40年	愛川村	614	3,661	1,840	1,821	101.04	5.96
	高峰村	519	2,486	1,200	1,286	93.31	4.79
	中津村	515	3,078	1,515	1,563	96.93	5.98
大正元年	愛川村	638	4,071	2,032	2,039	99.66	6.38
	高峰村	515	2,961	1,475	1,486	99.26	5.75
	中津村	513	3,185	1,577	1,608	98.07	6.21
5年	愛川村	732	4,375	2,189	2,186	100.14	5.98
	高峰村	518	2,875	1,436	1,439	99.79	5.55
	中津村	530	3,183	1,585	1,598	99.19	6.01
9年	愛川村	849	4,502	2,119	2,383	88.92	5.30
	高峰村	527	2,590	1,262	1,328	95.03	4.91
	中津村	568	3,146	1,578	1,568	100.64	5.54
14年	愛川村	863	4,694	2,266	2,428	93.33	5.44
	高峰村	524	2,743	1,347	1,396	96.49	5.23
	中津村	570	3,139	1,594	1,545	103.17	5.51
昭和5年	愛川村	868	4,913	2,362	2,551	92.59	5.66
	高峰村	533	2,761	1,357	1,404	96.65	5.18
	中津村	582	3,357	1,716	1,641	104.57	5.77
10年	愛川村	923	5,803	2,732	3,071	88.96	6.29
	高峰村	542	2,946	1,401	1,545	90.68	5.44
	中津村	597	3,464	1,764	1,700	103.76	5.80
15年	愛川町	963	5,976	2,684	3,292	81.53	6.21
	高峰村	535	2,965	1,415	1,550	91.29	5.54
	中津村	633	3,967	2,160	1,807	119.54	6.27
22年	愛川町	1,167	6,631	3,026	3,605	83.94	5.68
	高峰村	647	3,473	1,667	1,806	92.30	5.37
	中津村	766	4,386	2,151	2,235	96.24	5.73
25年	愛川町	1,156	6,755	3,150	3,605	87.38	5.84
	高峰村	648	3,574	1,748	1,826	95.73	5.52
	中津村	747	4,438	2,214	2,224	99.55	5.94
30年	愛川町	1,802	10,038	4,771	5,267	90.58	5.57
	中津村	752	4,283	2,151	2,132	100.89	5.70

注1：昭和20年は戦争のため調査せず。 注2：昭和22年は臨時国勢調査資料による。

2. 人 口

