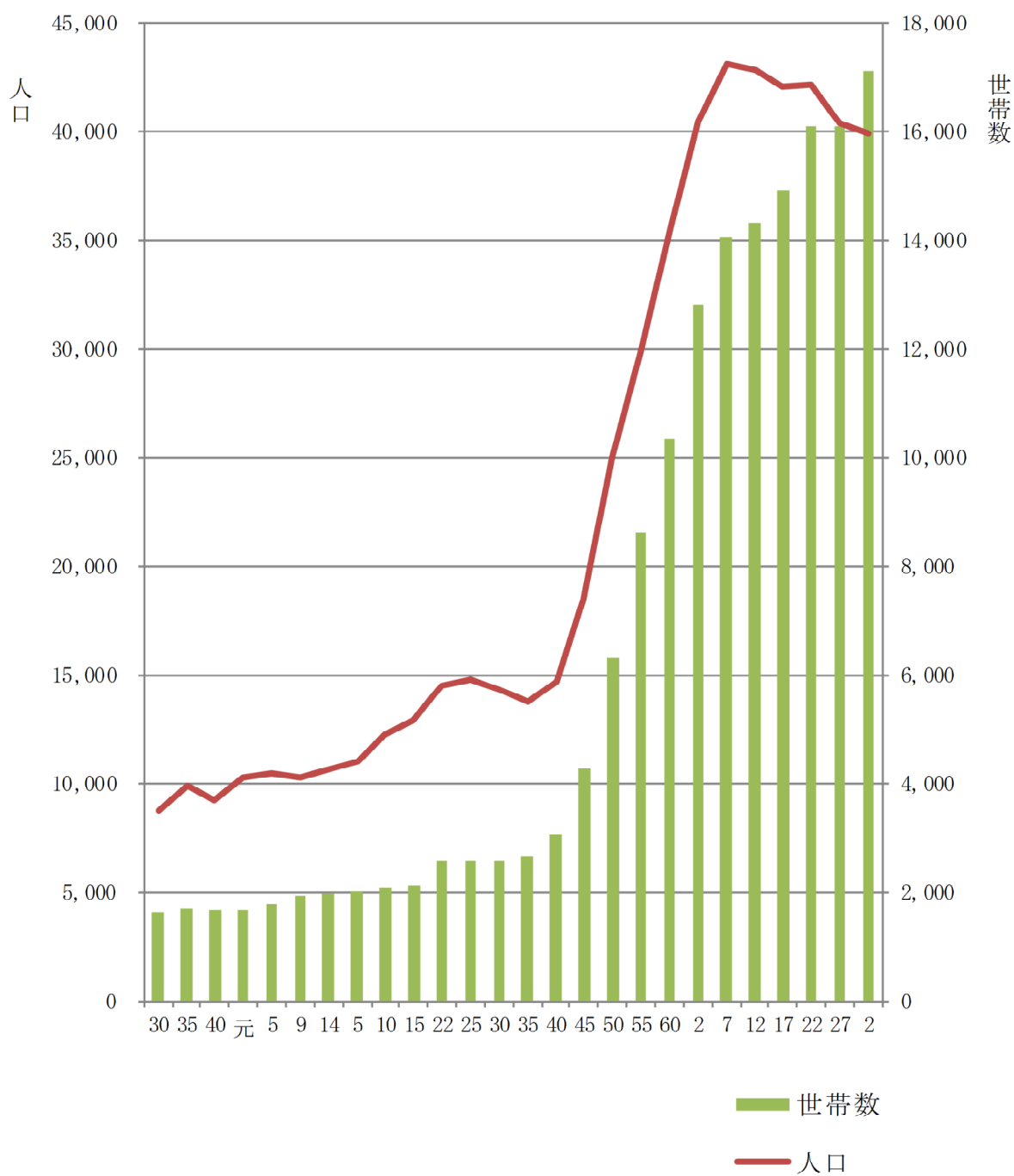


2. 人 口

第1図 過去の人口と世帯の推移（第1表から）



2. 人 口

第1表 人口の推移

(行政推進課)

区 分	世 帯		人 口				女100人 に対する 男 の 数	1 世 帯 当り人口	人口密度 (人口/k㎡)
	世帯数	増加率	総 数	増加率	男	女			
		%		%					
明治30年	1,639	—	8,750	—	4,361	4,389	99.36	5.34	256.4
35年	1,693	3.29	9,841	12.47	4,327	5,514	78.47	5.81	288.3
40年	1,648	△2.66	9,225	△6.26	4,555	4,670	97.54	5.60	270.3
大正元年	1,666	1.09	10,217	10.75	5,084	5,133	99.05	6.13	299.4
5年	1,780	6.84	10,433	2.11	5,210	5,223	99.75	5.86	305.7
9年	1,944	9.21	10,238	△1.87	4,959	5,279	93.94	5.27	300.0
14年	1,957	0.67	10,576	3.30	5,207	5,369	96.98	5.40	309.9
昭和5年	1,983	1.33	11,031	4.30	5,435	5,596	97.12	5.56	323.2
10年	2,062	3.98	12,213	10.72	5,897	6,316	93.37	5.92	357.8
15年	2,131	3.35	12,908	5.69	6,259	6,649	94.13	6.06	378.2
22年	2,580	1.07	14,490	12.26	6,844	7,646	89.51	5.62	424.6
25年	2,551	△1.12	14,767	1.91	7,112	7,655	92.91	5.79	430.7
30年	2,554	0.12	14,321	△3.02	6,922	7,399	93.55	5.61	418.9
35年	2,657	4.03	13,741	△4.05	6,607	7,134	92.61	5.17	402.6
40年	3,050	14.79	14,654	6.64	7,346	7,308	100.52	4.80	429.4
45年	4,257	39.57	18,442	25.85	9,546	8,896	107.31	4.33	540.3
50年	6,314	48.32	24,923	35.14	12,909	12,014	107.45	3.95	730.7
55年	8,612	36.40	29,873	19.86	15,347	14,526	105.65	3.47	875.8
60年	10,348	20.16	35,312	18.21	18,309	17,003	107.68	3.41	1,035.2
平成2年	12,801	23.71	40,424	14.48	21,373	19,051	112.19	3.16	1,178.9
7年	14,044	9.71	43,088	6.59	22,538	20,550	109.67	3.07	1,256.6
12年	14,316	1.94	42,760	△0.76	22,104	20,656	107.01	2.98	1,247.0
17年	14,922	4.23	42,045	△1.67	21,662	20,383	106.27	2.82	1,226.2
22年	16,063	7.65	42,089	0.10	21,917	20,172	108.65	2.62	1,227.4
27年	16,067	0.00	40,343	△4.20	20,935	19,408	107.87	2.51	1,176.9
令和2年	17,099	6.42	39,869	△1.17	20,883	18,986	109.99	2.33	1,163.0

注：大正9年（第1回全国国勢調査）からの人口と世帯数は各年次10月1日現在で国勢調査資料による。

（昭和22年は臨時国勢調査資料）

大正5年までの人口と世帯数は12月31日現在で、神奈川県統計書による。

明治30年から昭和10年までは、愛川村、高峰村、中津村の合算した数である。

昭和15年から昭和25年までは、町制施行による愛川町及び高峰村、中津村の合算した数である。

昭和30年は町村合併により愛川町、高峰村が合併し愛川町となり、愛川町、中津村を合算した数である。

昭和31年に愛川町と中津村が合併し、現在の愛川町となった。

第2表 最近10年間の人口動態

(住 民 課)

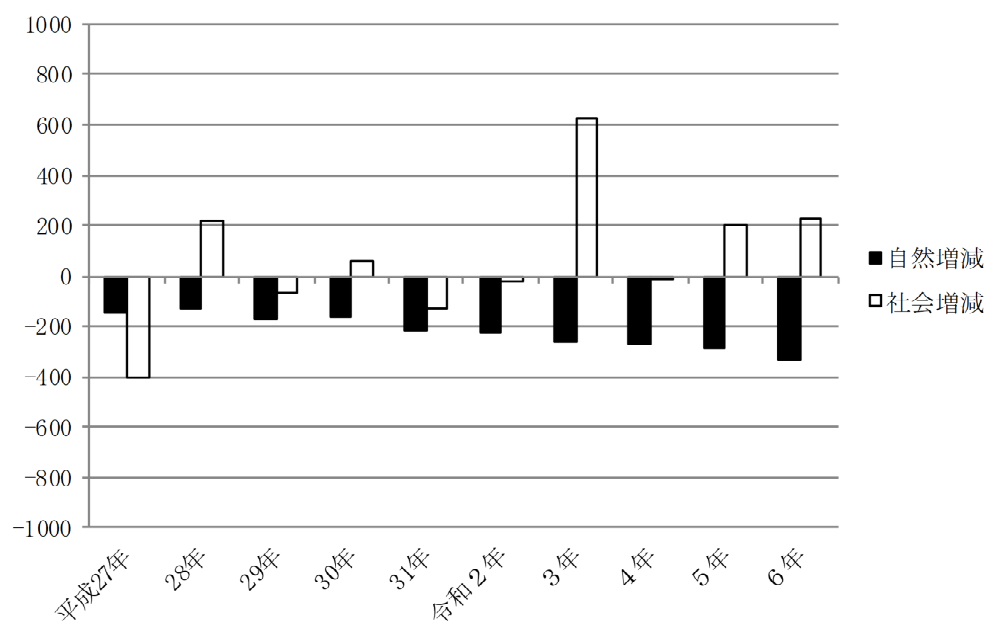
区 分	世帯数	人 口	自 然 増 減			社 会 増 減			増 加 人 口 計	対前年 増加率
			出 生	死 亡	増 減	転 入	転 出	増 減		
平成27年	16,166	40,271	255	401	△146	1,473	1,874	△401	△547	△1.34
28年	16,124	40,362	271	398	△127	1,876	1,658	218	91	0.23
29年	16,209	40,120	231	403	△172	1,623	1,693	△70	△242	△0.60
30年	16,445	40,008	235	403	△168	1,817	1,761	56	△112	△0.28
31年	16,569	39,665	211	430	△219	1,762	1,886	△124	△343	△0.86
令和2年	16,775	39,413	197	425	△228	1,879	1,903	△24	△252	△0.64
3年	17,092	39,779	179	442	△263	2,458	1,829	629	366	0.92
4年	17,198	39,492	185	457	△272	1,632	1,647	△15	△287	△0.73
5年	17,466	39,403	184	476	△292	1,875	1,672	203	△89	△0.23
6年	17,668	39,300	180	514	△334	1,913	1,682	231	△103	△0.26

注1：世帯数、人口は、各年1月1日現在の人口統計資料による。

注2：平成27年国勢調査結果確定、令和2年国勢調査結果確定に伴い、平成29年版統計あいかわ発行時に平成28年及び29年の値、令和3年版統計あいかわ発行時に令和3年の値の一部を修正。

注3：平成29年の対前年増加率を「0.60」から「△0.60」に訂正。(2018/06/01)

第2図 最近10年間の自然増減、社会増減（第2表から）



2. 人 口

第3表 月別人口の自然動態

(住 民 課)

区 分	出 生			死 亡			死産	※ 婚姻 件数	※ 離婚 件数	人口1,000人につき				
	計	男	女	計	男	女				出生	死亡	死産	※ 婚姻	※ 離婚
令和元年	197	98	99	425	245	180	5	414	125	5.0	10.8	0.1	10.5	3.2
2年	179	93	86	442	265	177	6	345	94	4.5	11.2	0.2	8.8	2.4
3年	185	100	85	457	272	185	3	374	124	4.7	11.6	0.1	9.5	3.1
4年	184	97	87	476	264	212	3	342	106	4.7	12.1	0.1	8.7	2.7
5年	180	97	83	514	290	224	5	334	102	4.6	13.1	0.1	8.5	2.6
1月	18	8	10	62	34	28	—	24	4	0.5	1.6	0.0	0.6	0.1
2月	17	9	8	28	17	11	—	24	10	0.4	0.7	0.0	0.6	0.3
3月	14	7	7	41	24	17	—	40	13	0.4	1.0	0.0	1.0	0.3
4月	12	4	8	48	31	17	—	22	14	0.3	1.2	0.0	0.6	0.4
5月	21	12	9	41	23	18	1	29	7	0.5	1.0	0.0	0.7	0.2
6月	14	11	3	38	20	18	—	27	5	0.4	1.0	0.0	0.7	0.1
7月	10	6	4	36	21	15	1	28	6	0.3	0.9	0.0	0.7	0.2
8月	18	9	9	38	21	17	1	39	9	0.5	1.0	0.0	1.0	0.2
9月	17	12	5	40	25	15	—	21	8	0.4	1.0	0.0	0.5	0.2
10月	17	10	7	39	22	17	2	31	7	0.4	1.0	0.1	0.8	0.2
11月	15	5	10	54	27	27	—	24	10	0.4	1.4	0.0	0.6	0.3
12月	7	4	3	49	25	24	—	25	9	0.2	1.2	0.0	0.6	0.2

資料：人口統計調査

注：※は戸籍受付帳による。

第4表 月別人口の社会動態

(住 民 課)

年次・区分	増 減	転 入				転 出			
		総 数	県外から	県内から	その他	総 数	県外へ	県内へ	その他
令和元年 計	△ 24	1,879	932	887	60	1,903	697	1,098	108
男	36	1,138	595	508	35	1,102	425	607	70
女	△ 60	741	337	379	25	801	272	491	38
令和2年 計	△ 8	1,820	794	957	69	1,828	706	1,024	98
男	39	1,119	504	571	44	1,080	423	598	59
女	△ 47	701	290	386	25	748	283	426	39
令和3年 計	△ 15	1,632	693	903	36	1,647	637	931	79
男	37	961	425	516	20	924	370	506	48
女	△ 52	671	268	387	16	723	267	425	31
令和4年 計	203	1,875	939	902	34	1,672	679	874	119
男	81	1,115	587	512	16	1,034	436	510	88
女	122	760	352	390	18	638	243	364	31
令和5年 計	231	1,913	938	921	54	1,682	655	943	84
男	154	1,151	599	522	30	997	386	547	64
女	77	762	339	399	24	685	269	396	20
1月 男	11	95	54	35	6	84	36	37	11
女	39	67	35	23	9	28	13	14	1
2月 男	9	88	43	42	3	79	31	43	5
女	△ 1	64	30	32	2	65	36	28	1
3月 男	23	156	86	67	3	133	60	66	7
女	△ 30	83	35	47	1	113	47	63	3
4月 男	22	100	60	37	3	78	32	42	4
女	33	83	48	34	1	50	23	23	4
5月 男	27	107	54	50	3	80	24	50	6
女	7	63	25	36	2	56	15	40	1
6月 男	△ 6	72	34	36	2	78	20	49	9
女	1	52	22	30	—	51	15	35	1
7月 男	9	81	45	34	2	72	29	37	6
女	13	68	38	29	1	55	21	33	1
8月 男	△ 7	88	28	58	2	95	30	62	3
女	0	65	17	45	3	65	20	44	1
9月 男	△ 1	74	44	29	1	75	24	49	2
女	△ 9	44	21	22	1	53	23	26	4
10月 男	49	115	65	49	1	66	16	48	2
女	9	58	22	34	2	49	17	30	2
11月 男	△ 6	77	31	45	1	83	42	33	8
女	△ 7	52	13	39	—	59	21	37	1
12月 男	24	98	55	40	3	74	42	31	1
女	22	63	33	28	2	41	18	23	—

資料：人口統計調査

2. 人 口

第5表 年齢別男女人口

年 令	総数	日 本 人			外 国 人			年 令	総数	日 本 人			外 国 人				
		計	男	女	計	男	女			計	男	女	計	男	女		
総 数	39,498	36,106	18,805	17,301	3,392	1,829	1,562										
0～4	1,010	849	456	393	161	79	82	25～29	1,977	1,475	857	618	502	327	175		
0	178	140	78	62	38	17	21	25	415	313	187	126	102	68	34		
1	194	156	79	77	38	20	18	26	399	311	183	128	88	52	36		
2	200	171	95	76	29	13	16	27	379	270	161	109	109	69	40		
3	221	196	107	89	25	15	10	28	404	288	159	129	116	83	33		
4	217	186	97	89	31	14	17	29	380	293	167	126	87	55	32		
5～9	1,307	1,157	589	568	150	73	77	30～34	1,811	1,472	839	633	339	197	142		
5	227	200	102	98	27	9	18	30	408	329	189	140	79	47	32		
6	248	226	118	108	22	13	9	31	316	252	136	116	64	36	28		
7	265	229	109	120	36	21	15	32	358	295	155	140	63	34	29		
8	301	269	143	126	32	14	18	33	362	291	181	110	71	40	31		
9	266	233	117	116	33	16	17	34	367	305	178	127	62	40	22		
10～14	1,528	1,382	735	647	146	83	63	35～39	1,946	1,665	910	755	281	164	117		
10	293	267	142	125	26	14	12	35	377	306	163	143	71	47	24		
11	288	252	137	115	36	17	19	36	378	322	179	143	56	32	24		
12	300	275	142	133	25	16	9	37	365	312	168	144	53	25	28		
13	328	297	156	141	31	21	10	38	403	364	203	161	39	21	18		
14	319	291	158	133	28	15	13	39	423	361	197	164	62	39	23		
15～19	1,758	1,602	825	777	156	84	72	40～44	2,241	1,996	1,089	907	245	123	122		
15	353	327	153	174	26	11	15	40	418	366	210	156	52	28	24		
16	349	317	168	149	32	17	15	41	416	358	204	154	58	22	36		
17	357	328	160	168	29	16	13	42	501	453	224	229	48	26	22		
18	326	301	166	135	25	15	10	43	459	413	225	188	46	28	18		
19	373	329	178	151	44	25	19	44	447	406	226	180	41	19	22		
20～24	2,061	1,687	906	781	374	216	158	45～49	2,839	2,612	1,424	1,188	227	107	120		
20	356	312	163	149	44	26	18	45	545	494	262	232	51	28	23		
21	416	352	194	158	64	41	23	46	579	529	287	242	50	23	27		
22	443	373	204	169	70	45	25	47	523	478	263	215	45	24	21		
23	437	344	173	171	93	56	37	48	568	535	287	248	33	9	24		
24	409	306	172	134	103	48	55	49	624	576	325	251	48	23	25		

2. 人 口

(住 民 課)

年 令	総数	日 本 人			外 国 人			年 令	総数	日 本 人			外 国 人		
		計	男	女	計	男	女			計	男	女	計	男	女
								75～79	2,776	2,749	1,294	1,455	27	10	17
50～54	3,421	3,156	1,798	1,358	265	120	145	75	721	712	349	363	9	4	5
50	713	666	393	273	47	23	24	76	738	733	339	394	5	2	3
51	716	665	369	296	51	24	27	77	465	461	239	222	4	2	2
52	670	621	350	271	49	21	28	78	386	384	157	227	2	—	2
53	683	626	356	270	57	25	32	79	466	459	210	249	7	2	5
54	639	578	330	248	61	27	34	80～84	2,142	2,130	984	1,146	12	6	6
55～59	2,772	2,557	1,398	1,159	215	107	108	80	523	521	263	258	2	2	—
55	627	574	313	261	53	32	21	81	471	467	224	243	4	1	3
56	613	569	316	253	44	23	21	82	435	430	187	243	5	3	2
57	455	420	243	177	35	15	20	83	386	386	165	221	—	—	—
58	571	528	272	256	43	19	24	84	327	326	145	181	1	—	1
59	506	466	254	212	40	18	22	85～89	1,038	1,034	432	602	4	—	4
60～64	2,404	2,256	1,181	1,075	148	73	75	85	249	249	108	141	—	—	—
60	546	508	280	228	38	16	22	86	263	263	108	155	—	—	—
61	470	438	221	217	32	16	16	87	196	194	92	102	2	—	2
62	453	423	221	202	30	15	15	88	179	178	72	106	1	—	1
63	450	423	218	205	27	14	13	89	151	150	52	98	1	—	1
64	485	464	241	223	21	12	9	90～94	411	410	141	269	1	—	—
65～69	2,572	2,483	1,279	1,204	89	43	46	90	115	115	41	74	—	—	—
65	518	496	277	219	22	8	14	91	104	104	37	67	—	—	—
66	458	441	224	217	17	11	6	92	89	88	35	53	1	1	—
67	538	518	261	257	20	7	13	93	54	54	12	42	—	—	—
68	545	528	269	259	17	10	7	94	49	49	16	33	—	—	—
69	513	500	248	252	13	7	6	95～99	111	111	19	92	—	—	—
70～74	3,355	3,305	1,647	1,658	50	17	33	95	32	32	2	30	—	—	—
70	609	596	304	292	13	7	6	96	32	32	12	20	—	—	—
71	657	642	321	321	15	4	11	97	18	18	2	16	—	—	—
72	631	622	320	302	9	2	7	98	21	21	1	20	—	—	—
73	694	688	337	351	6	2	4	99	8	8	2	6	—	—	—
74	764	757	365	392	7	2	5	100以上	18	18	2	16	—	—	—

資料：住民基本台帳人口 注：令和5年12月31日現在

2. 人 口

第6表 行政区別世帯と人口

区 分	世 帯 数				人 口		
	世 帯 総 数	日 本 人		外 国 人 の み	総 人 口		
		混合世帯			男	女	計
総 数	19,103	17,312	322	1,791	20,635	18,863	39,498
愛川地区計	4,574	4,476	41	98	4,884	4,692	9,576
川北	320	317	3	3	310	334	644
宮本	427	421	2	6	462	434	896
原白	601	582	8	19	650	621	1,271
両向	589	586	8	3	657	617	1,274
細野	1,315	1,294	10	21	1,371	1,272	2,643
田代	1,322	1,276	10	46	1,434	1,414	2,848
高峰地区計	2,046	1,914	24	132	2,308	2,053	4,361
小沢	682	624	15	58	778	640	1,418
箕輪	339	334	3	5	382	374	756
角田	405	382	2	23	470	432	902
三増	620	574	4	46	678	607	1,285
中津地区計	12,483	10,922	257	1,561	13,443	12,118	25,561
上熊坂	2,063	1,842	54	221	2,227	2,083	4,310
熊坂	2,348	2,070	46	278	2,599	2,204	4,803
下谷・八菅山	83	83	—	—	96	107	203
二井坂	1,112	908	18	204	1,225	1,096	2,321
桜台	1,137	921	33	216	1,176	1,067	2,243
半縄	649	500	12	149	711	684	1,395
坂本	258	224	1	34	268	235	503
六倉	1,936	1,765	31	171	2,096	1,828	3,924
大塚	1,148	1,057	26	91	1,224	1,118	2,342
桜台団地	190	140	5	50	170	126	296
春日台	1,559	1,412	31	147	1,651	1,570	3,221

資料：住民基本台帳人口 注1：令和5年12月31日現在 注2：混合世帯は日本人世帯に含まれる内数。

第7表 大字別世帯と人口

区 分	世 帯 数				人 口		
	世 帯 総 数	日 本 人		外 国 人 の み	総 人 口		
		混合世帯			男	女	計
総 数	19,103	17,312	322	1,791	20,635	18,863	39,498
半原	3,252	3,200	31	52	3,450	3,278	6,728
田代	1,322	1,276	10	46	1,434	1,414	2,848
角田	1,420	1,334	20	86	1,623	1,440	3,063
三増	620	574	4	46	678	607	1,285
春日台1丁目	255	241	3	14	276	293	569
春日台2丁目	149	147	2	2	162	182	344
春日台3丁目	475	459	15	16	509	547	1,056
春日台4丁目	393	334	6	59	419	287	706
春日台5丁目	280	225	5	55	276	249	525
中津	10,833	9,428	226	1,405	11,693	10,474	22,167
八菅山	23	23	—	—	21	26	47
棚澤	81	71	—	10	94	66	160

資料：住民基本台帳人口 注1：令和5年12月31日現在 注2：混合世帯は日本人世帯に含まれる内数。

(住 民 課)

人 口					
日 本 人			外 国 人		
男	女	計	男	女	計
18,805	17,301	36,106	1,830	1,562	3,392
4,784	4,603	9,387	100	89	189
307	331	638	3	3	6
460	428	888	2	6	8
629	599	1,228	21	22	43
652	609	1,261	5	8	13
1,351	1,252	2,603	20	20	40
1,385	1,384	2,769	49	30	79
2,161	2,011	4,172	147	42	189
713	613	1,326	65	27	92
374	372	746	8	2	10
442	426	868	28	6	34
632	600	1,232	46	7	53
11,860	10,687	22,547	1,583	1,431	3,014
1,972	1,842	3,814	255	241	496
2,304	1,966	4,270	295	238	533
96	107	203	—	—	—
1,030	928	1,958	195	168	363
966	858	1,824	210	209	419
584	552	1,136	127	132	259
238	221	459	30	14	44
1,918	1,680	3,598	178	148	326
1,127	1,025	2,152	97	93	190
120	82	202	50	44	94
1,505	1,426	2,931	146	144	290

(住 民 課)

人 口					
日 本 人			外 国 人		
男	女	計	男	女	計
18,805	17,301	36,106	1,830	1,562	3,392
3,399	3,219	6,618	51	59	110
1,385	1,384	2,769	49	30	79
1,522	1,405	2,927	101	35	136
632	600	1,232	46	7	53
262	274	536	14	19	33
156	177	333	6	5	11
487	511	998	22	36	58
358	254	612	61	33	94
234	201	435	42	48	90
10,269	9,189	19,458	1,424	1,285	2,709
21	26	47	—	—	—
80	61	141	14	5	19

2. 人 口

第8表 労働力の状態

区 分	総 数	労 働 力 人 口						
		総 数	就 業 者					完 全 失 業 者
			総 数	主 任 に 事	家 事 の ほ か 事	通 学 の か た わ ら 仕 事	休 業 者	
平成27年 総数	34,820	21,371	20,335	16,322	3,270	396	347	1,036
男	18,031	12,838	12,100	11,447	245	212	196	738
女	16,789	8,533	8,235	4,875	3,025	184	151	298
令和2年 総数	35,172	20,801	19,813	16,175	2,832	433	373	988
男	18,397	12,342	11,640	10,904	283	236	217	702
女	16,775	8,459	8,173	5,271	2,549	197	156	286

資料：国勢調査 注：総数には「労働力状態不詳の者」を含む。

第9表 産業大分類別就業者数

区 分	総 数	農 林 業 業	漁 業 水 産 業 養 殖 業	鉱 業	建 設 業	製 造 業	卸 売 小 売 業	金 融 保 険 業
平成27年 総数	20,335	353	—	10	2,029	5,708	2,531	134
男	12,100	227	—	8	1,720	3,939	1,151	40
女	8,235	126	—	2	309	1,769	1,380	94
令和2年 総数	19,813	320	2	9	1,880	5,471	2,345	138
男	11,640	207	2	9	1,577	3,767	1,053	37
女	8,173	113	—	—	303	1,704	1,292	101

資料：国勢調査

第10表 外国人住民人口

区 分	総 数			ペ ル ー			ブ ラ ジ ル			韓 国 ・ 朝 鮮			ド ミ ニ カ 共 和 国			カ ン ボ ジ ア		
	総数	男	女	総数	男	女	総数	男	女	総数	男	女	総数	男	女	総数	男	女
令和元年	2,745	1,448	1,297	688	333	355	511	283	228	33	16	17	77	45	32	134	77	57
2年	2,943	1,597	1,346	704	344	360	531	300	231	35	16	19	77	45	32	190	120	70
3年	2,959	1,624	1,335	693	337	356	493	280	213	33	14	19	68	41	27	180	115	65
4年	3,092	1,660	1,432	703	338	365	459	253	206	30	12	18	60	37	23	164	98	66
5年	3,334	1,785	1,549	697	330	367	456	252	204	35	18	17	60	37	23	163	85	78

資料：住民基本台帳人口 注：各年10月1日現在

(行政推進課)

非 勞 働 力 人 口			
総 数	家 事	通 学	そ の 他
12,664	5,097	1,746	5,821
4,697	539	906	3,252
7,967	4,558	840	2,569
12,055	4,578	1,430	6,047
4,597	575	745	3,277
7,458	4,003	685	2,770

(行政推進課)

不動産業	運 輸 通 信 業	電 気 ガ ス 水 道 業	サービ ス 業	公 務	分類不能 の 産 業
276	2,762	26	5,699	400	407
175	1,870	24	2,419	284	243
101	892	2	3,280	116	164
292	3,054	35	5,533	334	400
179	1,944	31	2,368	232	234
113	1,110	4	3,165	102	166

(住 民 課)

中国・台湾			フィリピン			タ イ			ベトナム			アルゼンチン			そ の 他		
総数	男	女	総数	男	女	総数	男	女	総数	男	女	総数	男	女	総数	男	女
164	105	59	358	144	214	174	50	124	238	163	75	19	5	14	349	227	122
167	108	59	371	146	225	157	49	108	289	194	95	20	5	15	402	270	132
152	99	53	378	152	226	150	42	108	338	221	117	22	7	15	452	316	136
126	76	50	403	168	235	153	43	110	426	253	173	20	5	15	548	377	171
129	72	57	445	187	258	169	55	114	473	267	206	18	5	13	689	477	212

2. 人 口

第11表 常住人口・昼間人口

(行政推進課)

区 分	常住人口	昼間人口	区 分	常住人口	昼間人口
総 数	39,869	40,936	他 県 で 従 業	860	—
従業も通学もしていない	13,199	13,199	他 県 に 通 学	225	—
自 宅 で 従 業	1,697	1,697	県内他市町村から町内で従業	—	10,253
自 宅 外 の 町 内 で 従 業	8,657	8,657	県内他市町村から町内に通学	—	152
自 宅 外 の 町 内 に 通 学	2,726	2,726	他 県 から 町 内 で 従 業	—	835
県内他市町村で従業	8,287	—	他 県 から 町 内 に 通 学	—	1
県内他市町村に通学	785	—	従業他・通学地が不詳	3,296	3,416

資料：令和2年国勢調査

第12表 15歳以上流入流出人口

(行政推進課)

愛川町から町外へ (流出)			県 市 町 村 別	町外から愛川町へ (流入)		
総 数	通 勤 者	通 学 者		総 数	通 勤 者	通 学 者
10,152	9,147	1,005	総 数	11,240	11,088	152
524	439	85	横 浜 市	405	403	2
101	94	7	川 崎 市	126	126	—
13	12	1	横 須 賀 市	6	6	—
158	138	20	平 塚 市	169	169	—
13	13	—	鎌 倉 市	11	11	—
99	84	15	藤 沢 市	109	109	—
19	15	4	小 田 原 市	48	48	—
31	23	8	茅 ヶ 崎 市	98	97	1
2,382	2,152	230	相 模 原 市	3,762	3,667	95
48	44	4	秦 野 市	162	162	—
4,353	4,068	285	厚 木 市	3,724	3,675	49
131	124	7	大 和 市	207	207	—
202	157	45	伊 勢 原 市	232	232	—
453	418	35	海 老 名 市	571	571	—
261	233	28	座 間 市	457	454	3
144	136	8	綾 瀬 市	145	145	—
38	38	—	寒 川 町	50	50	—
3	3	—	大 磯 町	17	17	—
1	1	—	二 宮 町	11	11	—
6	3	3	松 田 町	4	4	—
74	74	—	清 川 村	49	48	1
18	18	—	その他の市町	41	41	—
937	725	212	東 京 都	715	714	1
17	15	2	千 葉 県	15	15	—
44	43	1	埼 玉 県	39	39	—
82	77	5	その他の道府県	67	67	—

資料：令和2年国勢調査

注：東京都、埼玉県の通学者（流出）の値、厚木市の通学者（流入）の値を修正。

第13表 町村合併以前の町村別人口の推移

(行政推進課)

年次・町村名	世 帯	人 口			女100人 に対する男の数	1 世 帯 当 り 人 員	
		総 数	男	女			
明治30年	愛川村	558	3,143	1,584	1,559	101.60	5.63
	高峰村	532	2,714	1,347	1,367	98.54	5.10
	中津村	549	2,893	1,430	1,463	97.74	5.27
35年	愛川村	627	4,355	1,683	2,672	62.99	6.95
	高峰村	533	2,638	1,231	1,407	87.49	4.95
	中津村	533	2,848	1,413	1,435	98.47	5.34
40年	愛川村	614	3,661	1,840	1,821	101.04	5.96
	高峰村	519	2,486	1,200	1,286	93.31	4.79
	中津村	515	3,078	1,515	1,563	96.93	5.98
大正元年	愛川村	638	4,071	2,032	2,039	99.66	6.38
	高峰村	515	2,961	1,475	1,486	99.26	5.75
	中津村	513	3,185	1,577	1,608	98.07	6.21
5年	愛川村	732	4,375	2,189	2,186	100.14	5.98
	高峰村	518	2,875	1,436	1,439	99.79	5.55
	中津村	530	3,183	1,585	1,598	99.19	6.01
9年	愛川村	849	4,502	2,119	2,383	88.92	5.30
	高峰村	527	2,590	1,262	1,328	95.03	4.91
	中津村	568	3,146	1,578	1,568	100.64	5.54
14年	愛川村	863	4,694	2,266	2,428	93.33	5.44
	高峰村	524	2,743	1,347	1,396	96.49	5.23
	中津村	570	3,139	1,594	1,545	103.17	5.51
昭和5年	愛川村	868	4,913	2,362	2,551	92.59	5.66
	高峰村	533	2,761	1,357	1,404	96.65	5.18
	中津村	582	3,357	1,716	1,641	104.57	5.77
10年	愛川村	923	5,803	2,732	3,071	88.96	6.29
	高峰村	542	2,946	1,401	1,545	90.68	5.44
	中津村	597	3,464	1,764	1,700	103.76	5.80
15年	愛川町	963	5,976	2,684	3,292	81.53	6.21
	高峰村	535	2,965	1,415	1,550	91.29	5.54
	中津村	633	3,967	2,160	1,807	119.54	6.27
22年	愛川町	1,167	6,631	3,026	3,605	83.94	5.68
	高峰村	647	3,473	1,667	1,806	92.30	5.37
	中津村	766	4,386	2,151	2,235	96.24	5.73
25年	愛川町	1,156	6,755	3,150	3,605	87.38	5.84
	高峰村	648	3,574	1,748	1,826	95.73	5.52
	中津村	747	4,438	2,214	2,224	99.55	5.94
30年	愛川町	1,802	10,038	4,771	5,267	90.58	5.57
	中津村	752	4,283	2,151	2,132	100.89	5.70

注1：昭和20年は戦争のため調査せず。 注2：昭和22年は臨時国勢調査資料による。

2. 人 口

