

子育て

すくすく親子健康相談

- 日 4月9日(木)
午前9時30分～11時
- 所 健康プラザ2階 健診室
- 人 町内在住で就学前のお子さんと、その保護者
- 物 母子健康手帳
- 他 離乳食の展示・試食(保護者のみ)も実施します。
- 申 申し込みの必要はありませんので、直接会場へお越しください。

産後ケア「ひなたぼっこ」

内容は、身長・体重測定、育児・栄養・母乳に関する個別相談、お友達づくり、お母さんたちの休息などです。

- 日 4月30日(木)
午前9時30分～11時30分
(受け付けは午前11時まで)
- 所 健康プラザ2階 健診室
- 人 町内在住で1歳未満のお子さんと、そのお母さん、お父さん
- 物 母子健康手帳、バスタオル(赤ちゃん用)、赤ちゃんに必要なもの(おむつ、ミルクなど)
- 申 4月28日(火)までに健康推進課へ

産後ママのための
リラックス教室

骨盤体操やストレッチなど、ゆったり身体を動かしながら産後ママの身体と心をいたわり、リラックスしましょう!

- 日 5月11日(月)
〈前半〉午前9時45分～10時25分
〈後半〉午前10時50分～11時30分
- 所 健康プラザ3階 健康づくり室
- 人 町内在住の1歳未満のお子さんをお持ちのお母さん(各グループ5組)
- 師 ピラティスインストラクター
大瀧あさみさん
- 物 運動のできる服装、バスタオル
- 他 お子さん連れで参加の場合は事前にご相談ください。
- 申 4月24日(金)までに健康推進課へ

健康

健康に関する相談会

- 申し込みの必要はありませんので、直接会場へお越しください。
- 日 4月17日(金) 午前9時30分～11時
 - 所 健康プラザ1階 多目的室



骨密度測定・骨粗しょう症予防相談会

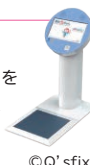
- 人 町内在住で成人の方(骨粗しょう症で治療中の方を除く)
- 他 測定は年度内1回限り。素足になりやすい服装でお越しください。

ヘルスあっぷ相談

- 人 町内在住で40歳以上の方
- 申 健康aiちゃん測定のみ要予約(先着3人)。
4月16日(木)までに健康推進課へ。

健康aiちゃん

タッチパネルと音声ガイダンスを備え、運動機能測定や判断力(認知能力)測定を行うことで健康状態を「見える化」する機器です。



© Q'sfix

健康度見える化コーナー

健康づくりへの関心を持っていただけるよう、健康度のチェックができる「健康度見える化コーナー(未病センターあいかわ)」を開設しています。定期的に体のデータを測定し、健康づくりにお役立てください。

設置機器と測定内容

- 血管年齢計……血管の柔軟性(血管健康度)
- 骨健康度測定計……骨の健康度
- 脳年齢計……脳の年齢
- 血圧計……最高血圧・最低血圧・脈拍
- 体組成計……体のバランス(筋肉や脂肪のバランス・基礎代謝など)

- 日 平日 午前8時30分～午後5時
- 所 健康プラザ1階 ホール
- 他 測定機器の利用方法や測定結果など、不明な点はお気軽にお尋ねください。測定結果の記録などに役立つ「健康度見える化手帳」を健康推進課窓口で配布しています。

保健師から

健康は「お口」から!!

～いつまでも美味しく食べて、元気であるために～

口は呼吸や食事など生命の維持のほか、話すことで周りの人とコミュニケーションを図るためにも大切なものです。しかし、加齢に伴う唾液の減少や歯の喪失、咀嚼力(噛む力)や嚥下力(飲み込む力)の低下などにより、その機能は衰えていきます。



◎「お口」のケアのすすめ

- 歯ブラシ・歯間ブラシ・デンタルフロスなどを使って、口の中の清潔を保ちましょう。
- 定期的に歯科健康診査を受けて、口の中を歯科医師にチェックしてもらいましょう。
- 唾液腺マッサージや健口体操を続けることで、口の機能低下を予防しましょう。

～かながわ健口体操～

動画を見ながら、音楽に合わせて「かながわ健口体操」—— 県ホームページを实践できます! 老若男女問わず、皆が笑顔になる「健口体操のすすめ体操」です。ぜひ、チャレンジしてみてください。(口腔機能の維持・向上)



町では、高齢の方向けに歯科衛生士や保健師による「お口」の機能に関する健康講話や健康相談を行っています。ご希望の方は、国保年金課にお問い合わせください。

■音声版広報あいかわ 録音ボランティアグループ「かえでの会」のご協力により、視覚障がい者の方に向けて音声データ化されています。

問 社会福祉協議会 ☎(内線) 3792

人間ドック(標準コース)受診料の一部を助成します

20,000円を上限として、人間ドック(標準コース)受診料を助成します。指定検査機関への予約後、国保年金課へ利用承認書の交付申請をしてください。また、指定検査機関以外での受診に対応可能な、後日に払い戻しを受けられる制度もあります。なお、人間ドックの助成を受ける場合、特定健康診査および後期高齢者健康診査は受診できませんのでご注意ください。

●実施場所 愛川北部病院、厚木市・相模原市などの指定健診機関

●申請 5月8日(金)までに国保年金課へ
☎(内線)3378

●対象 4月1日および受診時点で、次のいずれかに該当する方
(4月上旬に通知を送付します)

- 愛川町国民健康保険に加入し、国民健康保険税の未納がない世帯に属しており、本年度中に35歳・40歳・45歳・50歳・55歳・60歳・65歳・70歳になる方
- 町内在住の後期高齢者医療制度被保険者で、後期高齢者医療保険料の未納がない方

町ホームページ
「人間ドック費用
助成制度」



令和8年度がん検診のお知らせ

がん検診には、指定された日時に健康プラザで受診する「集団検診」と、医療機関で受診する「医療機関検診」があります。

●費 ●昭和32年3月31日以前に生まれた方は、受診者負担金が無料です。

- 平成3年4月1日～平成19年3月31日に生まれた女性は、子宮がん検診が無料です(6月中旬にクーポン券を送付します)。
- 昭和60年4月2日から昭和61年4月1日までに生まれた女性は、乳がん検診(集団検診)が無料です(6月中旬にクーポン券を送付します)。

●他 生活保護世帯・町民税非課税世帯に属する方は、受診者負担金の免除が受けられます。事前(受診券到着後)に申請してください。

●問 健康推進課 健康づくり班
☎(内線)3347



●集団検診(申し込みが必要です)

2月下旬に世帯主あてに集団検診の申込書を送付しています。受診を希望する方は、必要事項を記入し、早めに返送してください(期限を過ぎて申し込みをした場合は、受診券の送付が遅くなることがあります)。

町ホームページ
「がん検診」

| 検診項目 | 検診内容 | 受診者負担金 | 対象 | 期間 |
|------|------------------|--------|---|--------|
| 胃がん | X線間接撮影 | 1,300円 | 40歳以上の方 (昭和62年3月31日以前に生まれた方) | 7月～12月 |
| 肺がん | | 700円 | | |
| 大腸がん | | 500円 | | |
| 乳がん | マンモグラフィー(乳房X線検査) | 1,800円 | 40歳以上の女性 〔2年に1回〕 (昭和62年3月31日以前に生まれた方のうち、令和7年度にこの検診を受けていない方) | |
| 子宮がん | 視診、頸部細胞診 | 1,100円 | 20歳以上の女性 (平成19年3月31日以前に生まれた方) | |

●医療機関検診 ●新 医療機関での内視鏡による胃がん検診を開始します。

医療機関検診(乳・子宮・前立腺・^{こうくう}口腔がん)は、6月上旬に対象の方へ受診券を送付しますので、申し込みの必要はありません。ただし、医療機関での胃がん検診・大腸がん検診は、事前に電話で健康推進課へお申し込みください。

- 乳・子宮・前立腺がん検診について、受診券が届く前に受診を希望する方は健康推進課へご連絡ください。
- 既に集団検診の胃がん検診(X線間接撮影)を申し込んだ方で、医療機関での内視鏡による胃がん検診に変更を希望する方は、電話で健康推進課へご連絡ください。

| 検診項目 | 検診内容 | 受診者負担金 | 対象 | 期間 |
|----------|-------------|--------|---|------------------|
| ●新 胃がん検診 | 内視鏡検査 | 4,800円 | 50歳以上の方 〔2年に1回。申し込みが必要です〕 (昭和52年3月31日以前に生まれた方) | 5月15日 ～12月20日 |
| 大腸がん | 便潜血反応検査 | 400円 | 40歳以上の方 〔申し込みが必要です〕 (昭和62年3月31日以前に生まれた方) | |
| 乳がん | 視触診 | 900円 | 30歳以上の女性 (平成9年3月31日以前に生まれた方) | |
| 子宮がん | 視診、頸部細胞診 | 2,000円 | 20歳以上の女性 (平成19年3月31日以前に生まれた方) 〔体部細胞診は45歳以上の女性で、医師が必要と判断した方のみ〕 | 5月15日 ～令和9年1月 |
| | 視診、頸部・体部細胞診 | 3,300円 | | |
| 前立腺がん | PSA検査 | 1,000円 | 50歳以上の男性 (昭和52年3月31日以前に生まれた方) | 5月15日 ～12月20日 |
| 口腔がん | 成人歯科健診と同時受診 | 1,200円 | 40歳以上の方 (昭和62年3月31日以前に生まれた方) | 7月 ～12月31日 |
| | 口腔がん検診の単独受診 | 1,600円 | | |

●問 問い合わせ FAX ファクス ●電子メール ●費 がないものは無料です。 ●人 がないものはどなたでも参加・来場できます。

LINEで町の情報を発信中！愛川町LINE公式アカウントで、防災情報やイベント情報などを発信しています。愛川町または「@aikawatown」で検索し、「友だち登録」をお願いします。政策秘書課 秘書広報班 ☎(内線)3214

ほうしん
帯状疱疹ワクチン接種費用の一部を助成します

帯状疱疹やその合併症を予防するため、定期接種を行うとともに、任意接種の費用の一部を助成します。帯状疱疹ワクチン接種を受けるかどうかは、接種医と相談し、その効果とリスクを理解した上でご判断ください。

定期接種

●対象者

次のいずれかに該当する町内在住の方

- ① 令和8年度中に65歳・70歳・75歳・80歳・85歳・90歳・95歳・100歳になる方
- ② 60歳から64歳までの方で、ヒト免疫不全ウイルスによる免疫機能の障がいのある、身体障害者手帳1級相当の方
(②に該当する方は事前に健康推進課へお問い合わせください)

任意接種

●対象者

定期接種対象者以外で、過去に町の助成を受けておらず接種当日に50歳以上の町内在住の方

町ホームページ
「帯状疱疹ワクチン
接種費用助成事業」



定期接種・
任意接種共通

●接種場所

町の指定医療機関(厚木医師会協力医療機関など)へ直接予約し、接種を受けてください。接種時に本人確認書類をお持ちください。

●接種期間

4月1日(水)～令和9年3月31日(水)
●不活化ワクチンの接種間隔は2カ月ですので、不活化ワクチンをご希望の対象の方は遅くとも令和9年1月までに1回目を接種しましょう。定期接種対象の方は、期間を過ぎると任意接種となりますのでご注意ください。

●助成ワクチンの概要

| | ワクチン種類 | 生ワクチン(乾燥弱毒性水痘ワクチン) | 不活化ワクチン(乾燥組換え帯状疱疹ワクチン) |
|----|-----------------------------------|--------------------|------------------------|
| | 接種回数 | 1回 | 2回(接種間隔は2カ月) |
| 定期 | 自己負担額 | 2,500円 | 1回 7,000円 計14,000円 |
| 任意 | 助成額 | 5,000円 | 1回 12,500円 計25,000円 |
| | 自己負担額の目安(助成額を除く)医療機関によって金額が異なります。 | 3,000円～5,000円程度 | 1回 7,500円～12,500円程度 |

- 定期接種で、町民税非課税世帯、生活保護世帯の方は自己負担金が免除となりますので、必ず事前に健康推進課で手続きをしてください。
- 使用ワクチンは2種類ありますので、医師と相談の上、どちらのワクチンを接種するか決めてください。

高齢者肺炎球菌予防接種費用の一部を助成します

希望する方は医療機関へ直接予約し、接種を受けてください。

町ホームページ
「高齢者の肺炎球菌予防接種」



●接種場所

町の指定医療機関(厚木医師会協力医療機関など)へ直接予約し、接種を受けてください。接種時に本人確認書類をお持ちください。

●費用

4,000円(超過分を町が助成します)
●町民税非課税世帯および生活保護世帯に属する方は無料です(要事前手続き)。

●対象

接種当日、町内に住民票があり、過去に定期接種として肺炎球菌の予防接種を受けたことがなく、次のいずれかに該当する方
●接種当日の年齢が65歳
●60歳から64歳までで心臓、腎臓、呼吸器、免疫機能障がいのある身体障害者手帳1級相当の方
(事前に健康推進課での手続きが必要です)

●定期接種におけるワクチンの変更について

令和7年度まで
23価肺炎球菌荚膜ポリサッカライドワクチン(PPSV23)
令和8年度から
沈降20価肺炎球菌結合型ワクチン(PVC20)

ブックスタートのお知らせ
配付時期が変わります

問 文化会館 ☎046(285)6960
図書館 ☎046(285)6963

ブックスタートは、全てのお子さんに「絵本」と絵本を開く楽しい「体験」をプレゼントする活動です。令和8年度からは、健康プラザでの1歳児歯科健診終了時にトートバッグに絵本を入れてお渡しします。

- 対象 1歳児歯科検診の対象となるお子さん
- 配布物品 絵本2冊、リーフレット、トートバッグ
(絵本の内容とトートバッグの絵柄は変更する場合があります)



健やか成長応援記念品
1歳児へ積み木をプレゼント!

問 農政課 農政班 ☎(内線)3533

令和8年度中に1歳を迎えたお子さんに、「健やか成長応援記念品」として町内産木材で作った積み木(知育玩具)をプレゼントします。

- 対象 令和7年4月以降に生まれた1歳6カ月健診対象のお子さん
- 配布物品 町内産木材の積み木14ピース、トートバッグ
- 配布方法 健康プラザでの1歳6カ月健診終了時に配付



■自治会(行政区)に加入しましょう!自治会では、夏祭りや運動会、防犯パトロール、防災訓練などの活動を通じて、住み良い地域づくりを進めています。加入希望などのお問い合わせは、地域の自治会役員へご連絡ください。問 デジタル・協働推進課 協働推進班 ☎(内線)3242

救急医療一覧表 (4月～令和9年3月)

健康推進課 (内線) 3347
消防本部 046(285)3131

厚木市・愛川町・清川村が広域で共同運営しています。

救急医療機関の適正な利用にご理解とご協力をお願いします。
救急か迷ったら、救急医療相談「かながわ救急相談センター」
☎ #7119 (24時間) をご利用ください。



町ホームページ
「救急・休日・夜間医療」

休日(昼間・夜間)、平日(夜間)の救急診療

厚木市休日夜間急患診療所 (厚木市メジカルセンター)

厚木市水引1-16-45 ☎ 046(297)5199

| 診療日 | 昼間 | 夜間 |
|-----------------------|---------------------------|------------|
| 日曜・祝日、 12月29日～1月3日 | 午前9時～11時30分 午後2時～4時30分 | 午後6時～9時30分 |
| 土曜 | | 午後6時～9時30分 |
| 月曜～金曜 | | 午後7時～9時30分 |

休日の歯科救急診療

厚木市中町1-4-1
厚木市保健福祉センター1階

厚木市歯科保健センター ☎ 046(224)6081

| 診療日 | 午前 | 午後 |
|----------------|--------------|------------|
| 日曜 | 午前9時～午後1時 | |
| 祝日、12月29日～1月3日 | 午前10時～11時30分 | 午後1時～4時30分 |

病院群輪番制診療

基本的に、入院が必要な救急患者の診療を行います

平日(夜間)、土曜、休日の救急診療

診療時間 月曜～金曜(午後5時～翌朝午前9時)
土曜(正午～翌朝午前9時)
日曜・祝日、12月29日～1月3日
(午前9時～翌朝午前9時)

- 曜日ごとに当番病院が決まっていますので、ご確認の上受診してください。
- 軽症の救急患者は、厚木市休日夜間急患診療所の受付時間外の場合に診療を行います。

診療科目 内科系・外科系

| 診療日 | 第1当番病院 | | | 第2当番病院 |
|-----|-----------------|--------------|--------------|---------------------------|
| | 病院名 | 所在地 | 電話番号 | 病院名 |
| 月 | 湘南厚木病院 | 厚木市温水 118-1 | 046(223)3636 | 東名厚木病院 |
| 火 | 愛川北部病院 | 愛川町角田 281-1 | 046(284)2121 | 湘南厚木病院 |
| 水 | 奇数月: 仁厚会病院 | 厚木市中町 3-8-11 | 046(221)3330 | 東名厚木病院 |
| | 偶数月: 湘南厚木病院 | 厚木市温水 118-1 | 046(223)3636 | |
| 木 | 仁厚会病院 | 厚木市中町 3-8-11 | 046(221)3330 | 奇数月: 仁厚会病院 偶数月: 湘南厚木病院 |
| 金 | 東名厚木病院 | 厚木市船子 232 | 046(229)1771 | |
| 土 | | | | 湘南厚木病院 |
| 日・祝 | 町ホームページでご確認ください | | | |

小児救急相談

かながわ小児救急ダイヤル

夜間・休日のお子さんの体調に関する相談に応じています。

- 月曜～金曜(祝日除く)
午後6時～翌朝午前8時
- 土曜・日曜・祝日
午前8時～翌朝午前8時



● プッシュホン回線・携帯電話は ☎ #8000

● ダイヤル回線・IP電話は 県ホームページをご確認ください。

問 不用品情報(3月19日現在・譲ってほしい) 無償
デジタル・協働推進課 協働推進班 ☎(内線)3243

▽愛川幼稚園シャージ・体操着(上下:120cm～130cm)▽愛川中原中学校女子制服



町ホームページ
「不用品登録制度」



ご利用ください! 子育て支援センター

親子の集うスペースの提供、育児に役立つ情報提供、講座の開催のほか、育児についての相談を受け付けています。

- 開所日 月曜～金曜、第2・第4土曜
- 利用時間 午前9時～11時30分 午後1時30分～4時

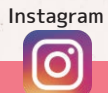
月間予定・活動内容・お知らせなど、詳しくは町ホームページをご覧ください。

健康プラザ3階

やさしい ☎ 046(285)8345
電話相談も同じ番号です

車でお越しの際は、町役場お客様
駐車場をご利用ください。

子育て支援センター SNS



町ホームページ
「子育て支援センター
利用案内」



問 問い合わせ FAX ファクス 電子メール 費 がないものは無料です。 人 がないものはどなたでも参加・来場できます。

乳幼児健康診査の年間予定

対象となる方には前月下旬に必要書類を送付します。

1歳6カ月児・3歳6カ月児 健康診査

会場 健康プラザ

受付時間 午後0時30分～1時45分

| 月 | 1歳6カ月児健診 | | 3歳6カ月児健診 | | |
|-----|-----------------------|------|------------------------------------|------|--------|
| | 日にち | 対象 | 日にち | 対象 | |
| 4 | 22日(水) | 令和6年 | 9月生まれ | 令和4年 | 9月生まれ |
| 5 | 27日(水) | | 10月生まれ | | 10月生まれ |
| 6 | 24日(水) | | 11月生まれ | | 11月生まれ |
| 7 | 22日(水) | | 12月生まれ | | 12月生まれ |
| 8 | 26日(水) | 令和7年 | 1月生まれ | 令和5年 | 1月生まれ |
| 9 | 16日(水) | | 2月生まれ | | 2月生まれ |
| 10 | 28日(水) | | 3月生まれ | | 3月生まれ |
| 11 | 25日(水) | | 4月生まれ | | 4月生まれ |
| 12 | 16日(水) | | 5月生まれ | | 5月生まれ |
| 1 | 27日(水) | | 6月生まれ | | 6月生まれ |
| 2 | 24日(水) | | 7月生まれ | | 7月生まれ |
| 3 | 24日(水) | | 8月生まれ | | 8月生まれ |
| 持ち物 | 母子健康手帳、問診票、歯ブラシ、バスタオル | | 母子健康手帳、問診票、当日朝の尿、視聴覚調査票、歯ブラシ、バスタオル | | |

4カ月児・10カ月児 健康診査

医療機関での個別健診となります。

実施場所 協力医療機関

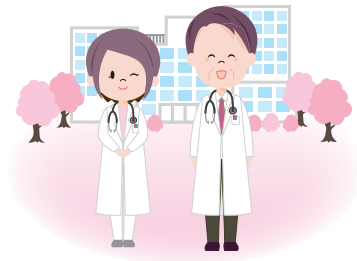
受診対象期間

◎ 4カ月児健診

満4カ月になった日から満7カ月になる日の前日まで(最適月齢は満4カ月)

◎ 10カ月児健診

満10カ月になった日から満13カ月になる日の前日まで(最適月齢は満10カ月)



歯科保健指導の年間予定

対象となる方には当月上旬に必要書類を送付します。

1歳児歯科健診 1歳1カ月児

受付時間 午前9時40分～10時20分

会場 健康プラザ

内容 歯科健診、歯科保健指導

持ち物 母子健康手帳、問診票、歯ブラシ、バスタオル

2歳児歯科健診 2歳1カ月児、2歳7カ月児

受付時間 2歳1カ月児：午後0時30分～1時30分
2歳7カ月児：午後1時15分～2時15分

会場 健康プラザ

内容 歯科健診、歯科保健指導、予防処置とフッ素塗布、身長・体重測定

持ち物 母子健康手帳、問診票、歯ブラシ、バスタオル

| 月 | 日にち | 対象 | | | | | | |
|----|--------|--------|--------|--------|--------|--------|--------|-------|
| | | 1歳1カ月児 | | 2歳1カ月児 | | 2歳7カ月児 | | |
| 4 | 23日(木) | 令和7年 | 3月生まれ | 令和6年 | 3月生まれ | 令和5年 | 9月生まれ | |
| 5 | 28日(木) | | 4月生まれ | | 4月生まれ | | 10月生まれ | |
| 6 | 25日(木) | | 5月生まれ | | 5月生まれ | | 11月生まれ | |
| 7 | 23日(木) | | 6月生まれ | | 6月生まれ | | 12月生まれ | |
| 8 | 27日(木) | | 7月生まれ | | 7月生まれ | | 1月生まれ | |
| 9 | 24日(木) | | 8月生まれ | | 8月生まれ | | 2月生まれ | |
| 10 | 29日(木) | | 9月生まれ | | 9月生まれ | 3月生まれ | | |
| 11 | 26日(木) | | 10月生まれ | | 10月生まれ | 4月生まれ | | |
| 12 | 17日(木) | | 11月生まれ | | 11月生まれ | 5月生まれ | | |
| 1 | 28日(木) | | 12月生まれ | | 12月生まれ | 6月生まれ | | |
| 2 | 25日(木) | | 令和8年 | | 1月生まれ | 令和7年 | 令和6年 | 7月生まれ |
| 3 | 25日(木) | | | | 2月生まれ | | | 2月生まれ |

日 日時 所 場所 人 対象・定員(応募者多数の場合は抽選) 師 講師・指導 費 費用 物 持ち物 他 その他の事項 申 申し込み

■不用品情報(3月19日現在・譲ります) 無償
 有償
 ▼介護用ベッド ▼介護用トイレイス ▼マイク ▼カラオケマイク ▼液晶テレビ37インチ ▼DVDプレーヤー(使用済み1台・未使用1台)
 ▼ぬいぐるみ ▼デジタル・協働推進課 協働推進班 ☎(内線)3243



町ホームページ「不用品登録制度」