

大腸がん・子宮がん・乳がん・前立腺がん検診(医療機関検診)

がんを早期に発見するための検診を実施します。対象の方(①は事前に申し込みをした方)には、7月中旬に受診券を送付しますので、事前に指定医療機関へお問い合わせの上、指定医療機関の診療日・診療時間内に受診してください。

	① 大腸がん	② 子宮がん	③ 乳がん	④ 前立腺がん
対象	40歳以上の方 ※事前申し込みが必要 ※集団検診の申し込みを されていない方	20歳以上の女性 ※集団検診の申し込みをされて いない方 ※体部細胞診は45歳以上で 医師が必要と認めた方	30歳以上の女性 ※集団検診の申し込みを されていない方	50歳以上の男性
内容	便潜血反応検査	頸部細胞診、 体部細胞診(45歳以上で、 医師が必要と判断した方のみ)	視触診	血液検査 (PSA検査:腫瘍マーカー)
受診者 負担金	400円	頸部 2,000円 体部 1,300円	900円	1,000円
期間 医療機関の 休診日は除く	7月12日(水)~ 12月20日(水)	昭和29年3月31日以前に 生まれた方と、今年度20~ 35歳になる方は無料	昭和29年3月31日以前に生まれた方は無料	
持ち物	受診券、健康保険証			

40歳以上の成人の方を対象とした健康診査・検診

対象の方(①は事前に申し込みをした方)には7月中旬に受診券を送付しますので、事前に指定医療機関へお問い合わせの上、指定医療機関の診療日・診療時間内に受診してください。

①~④は健康推進課 すこやか保健班 ☎(内線)3342、⑤⑥は国保年金課 国保年金班 ☎(内線)3376

	① 生活保護受給者などの健康診査	② 肝炎ウイルス検診	③ 成人歯科健康診査	④ 口腔がん検診	⑤ 特定健康診査	⑥ 後期高齢者健康診査
対象	医療保険に加入していない40歳以上の方(生活保護を受給している方など)	本年度中に40歳になる方、過去に町が実施した肝炎ウイルス検診を受診していない41歳以上の方	40歳以上の方	40歳以上の方	愛川町国民健康保険に加入している40~74歳の方	神奈川県後期高齢者医療制度に加入している町内在住の方
内容	生活習慣病の予防や早期発見のための健康診査	血液検査 (B型・C型肝炎)	歯周疾患の早期発見・予防発見をするための診査 ※本年度40・45・50・55・60・65・70歳になる方には、必須診査のほか、歯肉の状況検査(CPI検査)やむし歯菌活動性検査(RDテスト)、歯肉炎・歯周炎検査(ペリオスクリーンテスト)を実施します。	視触診による口腔内の粘膜状態の確認	メタボリックシンドローム(内臓脂肪症候群)の予防に重点を置いた健康診査 ●基本の検査項目 診察、身体計測、血圧測定、尿検査、血液検査 ●詳細な検査項目 貧血検査、胸部レントゲン検査、心電図検査、眼底検査	
受診者負担金	無料 (事前申し込みが必要です)	1,000円 (昭和29年3月31日以前に生まれた方と、令和5年4月1日時点で40・45・50・55・60・65歳の未受診の方は無料)	1,000円 (昭和29年3月31日以前に生まれた方は無料)	1,600円 (成人歯科健康診査と同時受診の場合はこの検診の負担金が1,200円になります。昭和29年3月31日以前に生まれた方は無料)	無料	
期間 医療機関の 休診日は除く	7月12日(水)~12月20日(水)		8月1日(火)~12月31日(日)		7月12日(水)~12月20日(水)	
持ち物	記録票、受給者証	受診券、健康保険証			受診券、記録票、健康保険証	

☎ 日時 ① 場所 ② 対象・定員(応募者多数の場合は抽選) ③ 講師・指導 ④ 費用 ⑤ 持ち物 ⑥ その他事項 ⑦ 申し込み

■消防団員募集中! 消防団にあなたの力を。地域や家族を守る消防団で、一緒に活動しませんか。満18歳以上で健康な方であれば、どなたでも入団できます。問 消防課 総務班 ☎046(285)3131

## あいかわリフレッシュ 健康体操講座

町のオリジナル体操の「あいかわリフレッシュ健康体操」を覚え、健康づくりをしませんか。

- 日 7月14日(金)  
午前9時30分～11時
- 所 健康プラザ1階 多目的室
- 人 町内在住で、医師から運動制限を受けていない方 10人程度
- 師 健康運動指導士 高垣茂子さん
- 物 運動のできる服装、運動靴、飲み物
- 他 当日の健康チェックで体調不良と判断された場合、参加をお断りすることがあります。
- 申問 7月7日(金)までに健康推進課へ

YouTube 愛川町チャンネル  
「あいかわリフレッシュ健康体操  
(立って体操バージョン)」



## 厚木保健福祉事務所の 相談案内

厚木保健福祉事務所を会場に、健康・福祉に関する相談・検査などを実施しています。

事前に電話で予約が必要です。  
日時などはお問い合わせください。

### 精神保健・認知症相談

心の病気、アルコール・薬物などの依存症、認知症の相談。

- 日 月に4回程度

### 専門的栄養相談

難病や合併症の方、そのご家族のための食事相談。

- 日 日付は個別に調整します。  
午前9時30分～午後4時

### 療育歯科相談

病気や障がい、発達の遅れなどがある3歳未満児を対象とした歯科相談。

- 日 月に2回程度(火曜または水曜)  
午前9時～正午、  
午後1時30分～4時

### エイズ、梅毒の無料検査・相談

匿名・無料で受けられます。相談は、随時受け付けています。

- 日 月に2回程度(木曜)  
午後1時20分～2時10分

申問 厚木保健福祉事務所  
☎046(224)1111(代)

問 問い合わせ FAX ファクス ☑ 電子メール

## 産後ママのための リラックス教室

ゆったり身体を動かしながら産後ママの身体と心をいたわり、リラックスしましょう！

- 日 8月7日(月)  
前半▶午前9時45分～10時25分  
後半▶午前10時50分～11時30分
- 所 健康プラザ
- 人 町内在住の1歳未満のお子さんをお持ちのお母さん(各グループ5組)
- 物 運動のできる服装、バスタオル
- 他 お子さん連れで参加の場合は事前にご相談ください。
- 申問 7月28日(金)までに健康推進課へ

## 高齢者肺炎球菌予防接種

### 新型コロナウイルス感染症の発生に伴う特例措置

令和元年～4年度に高齢者肺炎球菌予防接種の対象となっていた方で、新型コロナウイルス感染症の発生に伴い、接種を受けられていない方に、令和5年度も引き続き、費用の一部助成を実施します。

#### ●接種の方法

接種を受ける前に、健康推進課で手続きが必要です。手続きの際に「予防接種受診券兼予診票」と「特例措置対象者該当理由書」をお渡ししますので、それらの書類をお持ちの上、医療機関を受診してください。

## マタニティセミナー

初めて出産される方を対象に、マタニティセミナーを開催しています。2日間1コースですが、1日のみの参加も可能です。

	1日目	2日目
日程	8月21日(月)	8月26日(土)
内容	<ul style="list-style-type: none"> <li>●妊娠、分娩経過について</li> <li>●妊婦体操</li> <li>●栄養講話と試食</li> </ul>	<ul style="list-style-type: none"> <li>●産後の生活、赤ちゃんの世話</li> <li>●ファミリープラン(家族計画)</li> <li>●沐浴実習</li> <li>●子育て支援センターの見学</li> <li>●町の制度案内</li> </ul>
時間	午後1時10分～4時	午前9時～午後0時30分
会場	健康プラザ	
持ち物	動きやすい服装、バスタオル、母子健康手帳、筆記用具 母子健康手帳交付時の資料一式 ※転入の方は会場でお渡します。	1日目の配布資料(1日目参加者)母子健康手帳、筆記用具 母子健康手帳交付時の資料一式 ※転入の方は会場でお渡します。
費用	無料	

申問 8月14日(月)までに健康推進課へ

費 がないものは無料です。 人 がないものはどなたでも参加・来場できます。

## 楽しみながら認知症の予防！ あたまの体操教室

誰もができる簡単な読み書き・計算の教材を使って、楽しく認知症を予防しましょう。

- 日 令和5年9月～令和6年2月までの毎週木曜日  
午前9時30分または10時30分からの1時間程度
- 所 福祉センター 3階会議室
- 人 町内在住で65歳以上の方 16人
- 費 1カ月1,200円  
(1カ月ごとに集めます)
- 物 筆記用具
- 他 新型コロナウイルス感染予防対策などにより、開催や参加人数等に変更が生じる場合があります。
- 申問 7月31日(月)までに社会福祉協議会へ  
☎(内線)3793



■食中毒にご注意を！夏は食中毒が発生しやすい時期です。食中毒を起こす菌をつけない・増やさない・やっつける」の予防三原則を守って、元気に過ごしましょう。

FMHOT 839で町の情報をお知らせ  
 毎週金曜日(午前10時54分・午後4時54分)と日曜日(午前11時・午後4時54分)に放送しています。緊急時には災害情報も放送します。  
 問 総務課 広報・シテイスールズ班 ☎(内線)3220

### お子さんの歯科保健指導

- 日 7月27日(木)  
対象年齢ごとに受付時間を分けてご案内します。詳しくは通知でご確認ください。
- 所 健康プラザ
- 物 母子健康手帳、問診票、歯ブラシ、バスタオル
- 他 2歳児歯科健診では、身長・体重測定も行います。

歯科保健指導	対象
むし歯予防教室	令和4年6月生まれ
2歳児歯科健診	令和3年6月生まれ
	令和2年12月生まれ

対象者には7月上旬に必要な書類をお送りしますので、届かない場合はご連絡ください。  
 育児について心配事のある方は、保健師・栄養士が相談をお受けします。  
 ※むし歯予防教室では、フッ素塗布は行っていません。



### すくすく親子健康相談

- お子さんの発育・発達の確認や予防接種などの育児相談を、保健師・栄養士・看護師がお受けします。
- 日 7月13日(木)  
午前9時30分～11時
  - 所 健康プラザ2階 健診室
  - 人 町内在住で、就学前のお子さんと保護者
  - 物 母子健康手帳
  - 申 申し込みの必要はありませんので、直接会場へお越しください。

### 産後ケア 「赤ちゃんパパとママの教室」

- 産後の時期にパパとママの不安は付きものです。教室の内容は、赤ちゃんとのふれあい遊び、身長・体重測定、育児・栄養・母乳に関する個別相談、お友達づくりなどです。
- 日 7月24日(月)  
午前9時30分～11時30分  
受け付けは午前11時まで
  - 所 健康プラザ2階 健診室
  - 人 町内在住で、1歳未満のお子さんをお持ちのお母さん、お父さん。特に、出産後の体調や育児について不安がある方、赤ちゃんとの関わり方について学びたい方など。
  - 物 母子健康手帳、バスタオル(赤ちゃん用)、赤ちゃんに必要なもの(おむつ、ミルクなど)
  - 申 7月21日(金)までに健康推進課へ

### 健康度見える化コーナー (未病センターあいかわ)

- さまざまな測定機器を設置し、町民皆さんが気軽に健康度のチェックができるコーナーです。定期的に測定し、健康づくりにお役立てください。
- 日 7月6日(木)～19日(水)の平日  
午前9時30分～11時
  - 所 健康プラザ1階 ホール
  - 人 町内在住の成人の方
  - 他 血管年齢計、骨健康度測定計、脳年齢計、体組成計が無料で利用できます。測定結果の記録などに役立つ「健康度見える化手帳」を配布しています。結果説明や相談は「ヘルスあっぷ相談」をご利用ください。
  - 申 申し込みの必要はありませんので、直接会場へお越しください。

### 健康に関する相談会

申し込みの必要はありませんので、直接会場へお越しください。

#### 骨密度測定・骨粗しょう症予防相談会

- 日 7月19日(水)  
午前9時30分～11時
- 所 健康プラザ1階 多目的室
- 人 町内在住の成人の方  
(骨粗しょう症で治療中の方を除く)
- 物 健康手帳(当日交付可)
- 他 測定は年度内1回限り。素足になりやすい服装でお越しください。

#### ヘルスあっぷ相談

大人の方の生活習慣病や健康・食事などに関する相談を、保健師・栄養士・看護師がお受けします。身体測定、体脂肪測定、血圧測定などを行います。

- 日 7月19日(水)  
午前9時30分～11時
- 所 健康プラザ1階 多目的室
- 人 町内在住で40歳以上の方

### 学んで得する 町民健康講座



#### 正しく知ろう！ コレステロール講座

- 日 7月12日(水) 午後1時30分～
- 所 健康プラザ1階 多目的室
- 人 町内在住の方 10人程度
- 師 愛川北部病院 内科  
窪田信行 先生
- 申 7月10日(月)までに健康推進課へ

### 乳幼児の健康診査

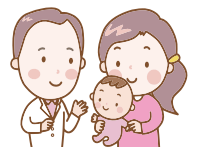
#### 1歳6カ月児・3歳6カ月児 健康診査

- 対象の方には7月下旬に必要な書類を送付しますので、届かない場合はご連絡ください。
- 所 健康プラザ2階 健診室

対象	1歳6カ月児 (令和4年1月生まれ)	3歳6カ月児 (令和2年1月生まれ)
日にち	8月23日(水)	8月8日(火)
持ち物	母子健康手帳、問診票、歯ブラシ、バスタオル	母子健康手帳、問診票、歯ブラシ、バスタオル、当日の朝の尿、視力・聴力の調査票(記入済みのもの)

#### 4カ月児・10カ月児 健康診査

診査は協力医療機関での個別健診となります。対象になる前月の下旬に個別通知を送付しますので、詳しくは通知をご覧ください。



- 日 4カ月児健診  
満4カ月になった日から満7カ月になる日の前日まで(最適月齢は満4カ月)
- 10カ月児健診  
満10カ月になった日から満13カ月になる日の前日まで(最適月齢は満10カ月)

日 日時 所 場所 人 対象・定員(応募者多数の場合は抽選) 師 講師・指導 費 費用 物 持ち物 他 その他の事項 申 申し込み