

## 高齢者の肺炎球菌 予防接種費用を一部助成

希望する方は、接種前に健康推進課  
で受診券の交付申請をしてください。

- 日** 令和6年3月31日(日)まで
- 所** 町が指定する医療機関
- 人** 接種当日に町内在住で、過去に  
公費で肺炎球菌の予防接種を  
受けておらず、次のいずれかに  
該当する方
  - ① 本年度中に65歳・70歳・75  
歳・80歳・85歳・90歳・95歳・  
100歳になる(該当の方に申請  
書を送付しています)方
  - ② 60～64歳で、日常生活が極度  
に制限される程度の、心臓・腎  
臓・呼吸器の障がいや、ヒト免疫  
不全ウイルスによる免疫機能の  
障がいがある方
- 費** 4,000円(4,000円を超える額  
を町が助成します)  
生活保護世帯・町民税非課税世  
帯に属する方は無料です。
- 他** 過去5年以内に接種を受けた方  
は、副反応が起こる可能性が高  
くなるため接種不可。

## 健康度見える化コーナー

- 日** 4月10日(月)～21日(金)の平日  
午前9時30分～11時
- 所** 健康プラザ1階 ホール
- 人** 町内在住の成人の方
- 申** 申し込みの必要はありませんので、  
直接会場へお越しください。
- 他** 血管年齢計、骨健康度測定計、  
脳年齢計、体組成計が無料で利  
用できます。測定結果の記録な  
どに役立つ「健康度見える化手  
帳」を配布しています。結果説  
明や相談については、ヘルス  
あつが相談をご利用ください。

## すくすく親子健康相談

- 日** 4月13日(木)  
午前9時30分～11時
- 所** 健康プラザ2階 健診室
- 人** 町内在住で、就学前のお子さん  
と保護者
- 物** 母子健康手帳
- 申** 申し込みの必要はありませんので、  
直接会場へお越しください。

## 産後ケア 「赤ちゃんパパとママの教室」

- 日** 4月24日(月)  
午前9時30分～11時30分  
受け付けは、11時まで
- 所** 健康プラザ2階 健診室
- 人** 町内在住で、1歳未満のお子  
さんをお持ちのお母さん、お父  
さん。特に、出産後の体調や育  
児について不安がある方、赤  
ちゃんととの関わり方について  
学びたい方など。
- 物** 母子健康手帳、バスタオル(赤  
ちゃん用)、赤ちゃんに必要な  
もの(おむつ、ミルクなど)
- 申** 4月21日(金)までに  
健康推進課へ

## 健康に関する相談会

予約不要ですので、お気軽にお越し  
ください!

### 骨密度測定・骨粗しょう症 予防相談会

- 日** 4月21日(金)  
午前9時30分～11時
- 所** 健康プラザ1階 多目的室
- 人** 町内在住の成人の方  
(骨粗しょう症で治療中の方を除く)
- 物** 健康手帳(当日交付可)
- 他** 測定は年度内1回限り。素足にな  
りやすい服装でお越しください。

### ヘルスあつが相談

大人の方の生活習慣病や健康・食事  
などに関する相談を、保健師・栄養  
士・看護師がお受けします。身体測  
定、体脂肪測定、血圧測定なども行  
います。

- 日** 4月21日(金)  
午前9時30分～11時
- 所** 健康プラザ1階 多目的室
- 人** 町内在住で40歳以上の方

## 人間ドック(標準コース)受診料の一部助成

指定検査機関への予約後、国保年金課で利用承認書の交付申請をしてくだ  
さい。また、指定検査機関以外で受診した場合には、後日払い戻しを受けら  
れる制度もあります。

なお、人間ドックの助成を受ける場合、特定健康診査および後期高齢者健康  
診査は受診できなくなります。

**問** 国保年金課 国保年金班  
☎(内線)3376

- **申請期限** 5月12日(金)
- **実施場所** 愛川北部病院、厚木市・相模原市などの指定健診機関
- **対象者** 次のいずれかに該当する方
  - 4月1日および受診日に愛川町国民健康保険に加入しており、国民健康保険  
税の未納がない世帯に属している、本年度中に35歳、40歳、45歳、50歳、5  
5歳、60歳、65歳、70歳になる方(対象となる方には通知します)
  - 4月1日および受診日に町内在住の、後期高齢者医療制度被保険者の方で、  
後期高齢者医療保険料の未納がない方(新たに対象となる方には通知します)

## ご利用ください!子育て支援センター

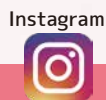
子育て支援センターは、就学前のお子さんとその保護者を対象とした  
施設です。親子の集うスペースの提供、育児に役立つ情報提供、講座  
の開催のほか、育児についての相談を受け付けています。

町ホームページ  
「子育て支援センター利用案内」

子育て支援センター  
健康プラザ3階  
☎046(285)8345

※車でお越しの際は、  
町役場お客様駐車場を  
ご利用ください。

子育て支援センター SNS



**問** 問い合わせ **☎** ファクス **✉** 電子メール **費** がないものは無料です。 **人** がないものはどなたでも参加・来場できます。

令和5年度がん検診のお知らせ がん(集団)検診は4月27日(木)までにお申し込みを!

がん検診には、指定された日時に健康プラザで受診する「集団検診」と、医療機関で受診する「医療機関検診」があります。

- 昭和29年3月31日以前に生まれた方は、受診者負担金が無料です。
- 昭和63年4月1日～平成16年3月31日に生まれた女性は、子宮がん検診が無料です(6月中旬にクーポン券を送付します)。
- 生活保護世帯・町民税非課税世帯に属する方は受診者負担金が免除されますので、受診券到着後に申請してください。

● 集団検診(申し込みが必要です)

4月中旬に世帯主宛てに申込書を送付します。検診を希望する方は必要事項を記入し、4月27日(木)必着で返送してください。

検診項目	検診内容	受診者負担金	対象	期間
胃がん	X線間接撮影	1,300円	40歳以上の方 (昭和59年3月31日以前に生まれた方)	6月～12月
肺がん	X線間接撮影	700円		
	X線間接撮影、喀たん検査	1,500円		
大腸がん	便潜血反応検査	500円		
乳がん	マンモグラフィー (乳房X線検査)	1,800円	40歳以上の女性 ※2年に1回 (昭和59年3月31日以前に生まれた方のうち、 令和4年度にこの検診を受けていない方)	
子宮がん	視診、頸部細胞診	1,100円	20歳以上の女性 (平成16年3月31日以前に生まれた方)	

● 医療機関検診

医療機関検診(乳・子宮・前立腺・口腔がん)は、7月上旬に対象の方へ受診券を送付しますので、申し込みの必要はありません。ただし、医療機関での大腸がん検診は、事前に電話で健康推進課へお申し込みください。

検診項目	検診内容	受診者負担金	対象	期間
大腸がん	便潜血反応検査	400円	40歳以上の方 ※申し込みが必要です (昭和59年3月31日以前に生まれた方)	7月～12月
乳がん	視触診	900円	30歳以上の女性 (平成6年3月31日以前に生まれた方)	7月～ 令和6年1月
子宮がん	視診、頸部細胞診	2,000円	20歳以上の女性 (平成16年3月31日以前に生まれた方)	
	視診、頸部・体部細胞診	3,300円		
前立腺がん	PSA検査	1,000円	50歳以上の男性 (昭和49年3月31日以前に生まれた方)	7月～12月
口腔がん	成人歯科健診と同時受診	1,200円	40歳以上の方 (昭和59年3月31日以前に生まれた方)	8月～12月
	口腔がん検診の単独受診	1,600円		

保健師から

たばこの害について考えよう  
～たばこの健康への影響について～

喫煙習慣がある人は自分のため、そして、家族や周囲の人を巻き込まないために、禁煙について考えてみませんか。

たばこの煙は200種類以上の有害物質を含み、喫煙はがんのリスクを高めます。

たばこの有害物質は血液によって全身に運ばれるため、肺がん、喉頭がん、咽頭がん、口腔がんなど、たばこの煙が直接触れる部位のがんだけではなく、胃がん、食道がん、肝臓がん、膵臓がん、ぼうこうがん、子宮頸がんなどのリスクも高まります。

◆ 心筋梗塞や脳梗塞などの重要な危険因子

たばこは、悪玉コレステロールを増やし、善玉コレステロールを減らす作用や、血圧を上昇させる作用があり、動脈硬化を進行させ心疾患、脳血管疾患などのリスクも高まります。

◆ 慢性閉塞性肺疾患(COPD)は、たばこ病ともいわれる

たばこの煙が、気道、肺に影響して障がいが起こり、咳や痰が続き、症状が悪化すると息切れにより日常生活が困難になります。

◆ 周囲の人に影響を与える受動喫煙の害

たばこを吸わない人が、自分の意思とは関係なくたばこの煙を吸い込んでしまうことを受動喫煙と言い、受動喫煙による健康被害は喫煙者を上回るとも言われています。

禁煙を成功させるコツ

○ 禁煙のメリットを考える

痰や咳が止まり、呼吸が楽になる。自分や家族のがんなどの病気のリスクが減る。食事がおいしくなる。肌の調子がよくなる。部屋や衣服からたばこのにおいがなくなる。

○ それでも吸いたくなったら

深呼吸する。散歩やストレッチなどの軽い運動を行う。水やお茶を飲む。シュガーレスのガムを噛む。うがい、歯磨きをする。

○ 禁煙補助剤、禁煙外来を利用する

自分の意志だけで禁煙するのは難しい場合もあります。そのような場合は、ニコチンガムやニコチンパッチなどの禁煙補助剤を利用するのもひとつの方法です。最近は医師による禁煙指導が受けられる禁煙外来もあります。医師に相談するようにしましょう。

■ メール配信サービスをご利用ください。「防災情報」「安全・安心情報」「防犯行政無線情報」「イベント情報」「子育て情報」(内線)3222をメールで配信していますので、ぜひご利用ください。登録は aikawa@emp.ikk.jp へ空メールを送信。問 総務課 広報 シテ イセ ール ス 班 ☎(内線)3222

# 救急医療一覧表(4月～令和6年3月)

健康推進課 ☎(内線)3342  
消防本部 ☎046(285)3131

## 厚木市休日夜間急患診療所(厚木市メジカルセンター)

厚木市水引1-16-45 ☎046(297)5199

### 休日(昼間・夜間)、平日(夜間)の救急診療

診療日	昼間	夜間
日曜日・祝日、 12月29日～1月3日	午前9時～11時30分 午後2時～4時30分	午後6時～9時30分
土曜		午後6時～9時30分
月曜～金曜		午後7時～9時30分

※当診療所は、厚木市・愛川町・清川村が広域で共同運営しています。

町内医療機関における休日診療当番は令和4年度をもって終了となりました。今後は、厚木市休日夜間急患診療所(厚木市メジカルセンター)をご利用ください。

## 厚木市歯科保健センター

厚木市中町1-4-1 厚木市保健福祉センター1階

☎046(224)6081

### 休日の歯科救急診療

日曜日は、町内や厚木市内の歯科診療所で、診療や診断を実施している所がありますので、そちらをご利用ください。

診療日	午前	午後
祝日、GW、お盆、 12月29日～1月3日	午前10時～11時30分	午後1時～4時30分

※当診療所は、厚木市・愛川町・清川村が広域で共同運営しています。

## 病院群輪番制診療 ※基本的に入院が必要な救急患者の診療を行います

### 平日(夜間)、土曜日、休日の救急診療

診療時間◆月曜～金曜(午後5時～翌日の午前9時)  
土曜(正午～翌日の午前9時)

日曜・祝日、12月29日～1月3日(午前9時～翌日の午前9時)

診療科目◆内科系・外科系

- 曜日ごとに当番病院が決まっていますので、ご確認の上受診してください。
- 軽症の救急患者は、厚木市休日夜間急患診療所の受付時間外の場合に診療を行います。

診療日	第1当番病院			第2当番病院
	病院名	所在地	電話番号	病院名
月	湘南厚木病院	厚木市温水 118-1	046(223)3636	東名厚木病院
火	愛川北部病院	愛川町角田 281-1	046(284)2121	湘南厚木病院
水	奇数月:仁厚会病院	厚木市中町 3-8-11	046(221)3330	東名厚木病院
	偶数月:湘南厚木病院	厚木市温水 118-1	046(223)3636	
木	仁厚会病院	厚木市中町 3-8-11	046(221)3330	
金	東名厚木病院	厚木市船子 232	046(229)1771	奇数月:仁厚会病院 偶数月:湘南厚木病院
土	東名厚木病院	厚木市船子 232	046(229)1771	湘南厚木病院
日・祝	町ホームページでご確認ください			

※当診療所は、厚木市・愛川町・清川村が広域で共同運営しています。

## 救急医療機関の利用に当たってのお願い

- 休日や夜間に開いている救急医療機関は、緊急性の高い方を受け入れるためのものであり、一般診療は行いません。
- 医療機関の負担が過重になると、緊急性の高い方の治療の妨げとなる恐れがありますので、適正な利用にご理解とご協力をお願いします。

問 問い合わせ FAX ファクス 電子メール 費 がないものは無料です。 人 がないものはどなたでも参加・来場できます。



町ホームページ  
「救急・休日・夜間医療」

## かながわ 小児救急ダイヤル

毎日、午後6時から翌日の午前8時まで、夜間のお子さんの体調に関する相談に応じています。

● プッシュホン回線・携帯電話は  
☎ #8000

● ダイヤル回線・IP電話は  
☎ 050(3490)3742



最新の情報、新型コロナウイルス感染症の拡大防止のため、掲載されているイベントなどが中止・延期・内容変更となる場合があります。

乳幼児健康診査の年間予定

対象となる方には前月下旬に必要書類を送付します。

1歳6カ月児・3歳6カ月児 健康診査

会場 健康プラザ

受付時間 午後0時30分～1時45分

月	1歳6カ月児健診		3歳6カ月児健診			
	日にち	対象	日にち	対象		
4	26日(水)	令和3年	9月出生	18日(火)	令和元年	9月出生
5	24日(水)		10月出生	9日(火)		10月出生
6	28日(水)		11月出生	13日(火)		11月出生
7	26日(水)		12月出生	11日(火)		12月出生
8	23日(水)	令和4年	1月出生	8日(火)	令和2年	1月出生
9	27日(水)		2月出生	5日(火)		2月出生
10	25日(水)		3月出生	10日(火)		3月出生
11	22日(水)		4月出生	14日(火)		4月出生
12	20日(水)		5月出生	5日(火)		5月出生
1	24日(水)		6月出生	9日(火)		6月出生
2	28日(水)		7月出生	13日(火)		7月出生
3	27日(水)		8月出生	5日(火)		8月出生
持ち物	母子健康手帳、問診票、歯ブラシ、バスタオル		母子健康手帳、問診票、当日朝の尿、視聴覚調査票、歯ブラシ、バスタオル			

4カ月児・10カ月児 健康診査

医療機関での個別健診となります。

実施場所 協力医療機関

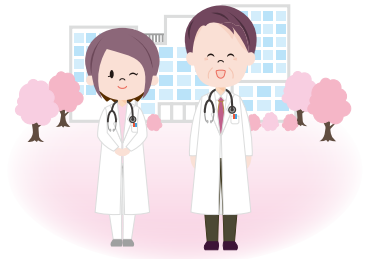
受診対象期間

●4カ月児健診

満4カ月になった日から  
満5カ月になる日の前日まで

●10カ月児健診

満10カ月になった日から  
満11カ月になる日の前日まで



歯科保健指導の年間予定

対象となる方には当月上旬に必要書類を送付します。

むし歯予防教室 1歳1カ月児

受付時間 午前9時40分～10時30分

会場 健康プラザ

内容 歯科健診、歯科保健指導

持ち物 母子健康手帳、問診票、歯ブラシ、バスタオル

2歳児歯科健診 2歳1カ月児、2歳7カ月児

受付時間 2歳1カ月児：午後0時30分～1時30分

2歳7カ月児：午後1時15分～2時15分

会場 健康プラザ

内容 歯科健診、歯科保健指導、予防処置とフッ素塗布、身長・体重測定

持ち物 母子健康手帳、問診票、歯ブラシ、バスタオル

日にち	対象		
4月27日(木)	令和4年	3月出生	
5月25日(木)		4月出生	
6月29日(木)		5月出生	
7月27日(木)		6月出生	
8月24日(木)		7月出生	
9月28日(木)		8月出生	
10月26日(木)		9月出生	
11月16日(木)		10月出生	
12月21日(木)		11月出生	
1月25日(木)		12月出生	
2月29日(木)		令和5年	1月出生
3月28日(木)			2月出生

日にち	対象				
	2歳1カ月児		2歳7カ月児		
4月27日(木)	令和3年	3月出生	令和2年	9月出生	
5月25日(木)				10月出生	
6月29日(木)				11月出生	
7月27日(木)				12月出生	
8月24日(木)		令和3年	7月出生	令和3年	1月出生
9月28日(木)					2月出生
10月26日(木)					3月出生
11月16日(木)					4月出生
12月21日(木)					5月出生
1月25日(木)					6月出生
2月29日(木)					7月出生
3月28日(木)					8月出生
	令和4年	1月出生		7月出生	
				2月出生	8月出生

日 日時 所 場所 人 対象・定員 (応募者多数の場合は抽選) 師 講師・指導 費 費用 物 持ち物 他 その他の事項 申 申し込み

■FMHOT839で町の情報をお知らせ  
町の情報をお知らせする「愛川町インフォメーション」を、  
毎週金曜(午前10時54分・午後4時54分)と日曜(午前11時・午後4時54分)に放送しています。緊急時には災害情報も放送します。  
問 総務課 広報・シティセールス班 ☎(内線)3222