

## 各種相談

### 町民相談 **問** 住民課 住民相談班 **☎** (内線) 3319

法律相談《完全予約制》	4月1日(金)・21日(木) 午前10時～午後3時 ※5月は6日(金)・19日(木)
司法書士法律相談	4月13日(水) 午後1時～4時
行政書士相談	4月14日(木) 午後1時～4時
交通事故相談	4月27日(水) 午後1時～4時
不動産相談	4月28日(木) 午後1時～4時
消費生活相談	4月4日・7日・11日・14日・18日・ 21日・25日・28日 午前10時～午後3時
人権・行政こまりごと相談	4月8日(金) 午後1時30分～3時

※法律相談は弁護士が対応します。予約は相談日の7日前から受け付けます(その日が祝日の場合は翌開庁日から)。

※法律相談以外は予約優先です(予約がない場合は、当日の受け付けもできます)。

※相談当日は、住民相談班へお越しください。

※相談窓口が分からないときは、お気軽にお問い合わせください。

### 教育相談 **問** 教育相談専用電話 (教育委員会 教育開発センター) **☎** 046(206)1061

#### 子どもも保護者も地域の方も、 一人で悩まないで、まずここに相談

子どもや保護者が抱えるさまざまな悩みについての相談窓口です。専門的な支援が必要な場合は、スクールカウンセラーやスクールソーシャルワーカーなどを紹介します。



来所相談

出張相談

電話相談

毎週月曜～金曜(祝日を除く)

午前9時～午後4時

※来所相談、出張相談をご希望の場合は、まず電話でご連絡ください。出張相談はラビンプラザ、レディースプラザで行います。

### 在宅医療相談 **問** 厚木医師会在宅医療相談室 **ルリアン** **☎** 046(240)0393

専門医や訪問介護など、在宅医療に関する電話相談

毎週月曜～金曜(祝日を除く) 午前9時～午後5時



## ご利用ください!子育て支援センター

子育て支援センターは、就学前のお子さんとその保護者を対象とした施設です。親子の集うスペースの提供、育児に役立つ情報提供、講座の開催のほか、育児についての相談を受け付けています。

#### 子育てサロン

乳幼児向けのおもちゃや絵本を用意しています。親子の遊びや年齢の異なる友だちとの遊びを楽しみましょう。

●日 時 月曜～金曜、第2・第4土曜  
午前9時～11時30分、午後1時30分～4時

●対 象 生後2カ月～小学校入学前のお子さんと保護者

#### 土曜サロン&土曜講座

第2土曜の午前中は、親子で楽しめる遊びを行います。お父さんも一緒に楽しめる遊びを企画していますので、ぜひご参加ください。

●日 時 第2・第4土曜  
午前9時～11時30分、午後1時30分～3時30分

#### 移動子育てサロン

親子同士で交流を深める場としてご利用ください。

●日 時 第1・第3火曜 レディースプラザ  
第1・第3木曜 ラビンプラザ  
午前9時30分～11時

●その他 予約不要です。

#### 子育て相談

電話や来所による相談を受け付けています。子育てに関する悩みや不安など、気軽にご相談ください。

●受付時間 月曜～金曜 午前8時30分～午後5時  
土曜 午前8時30分～午後4時

現在、新型コロナウイルス感染症防止のため、換気・消毒・ソーシャルディスタンスに注意をしながら開所しています。

### 子育て支援センター

健康プラザ3階 **☎** 046(285)8345

やさしい

#### オンライン相談(Zoom)

●日 時 水曜(祝日は除く)  
午前9時30分～正午、午後1時30分～4時  
各一組  
※予約など、詳しくはお問い合わせください。

#### 子育て広場(年齢別の遊びの場)

同年齢のお子さん達との交流や、年齢に合わせた活動を行っています。

●時 間 午前10時～11時  
●その他 開催日など詳しくは、毎月発行の「あい通信」をご覧ください。

#### 子育てホットタイム

人形劇や体操あそび・わらべうた・歌あそびのコンサートなどのイベントです。親子で一緒にお楽しみください。

#### ほかほかサロン

発達に心配のあるお子さんの遊び場です。毎月、最終月曜の午後に開催しています。申し込み・参加・内容など、詳しくはお問い合わせください。

#### あい通信の発行

子育て支援センターの月間予定・活動内容・お知らせなどを掲載しています。町ホームページでもご覧いただけます。

#### ●ご利用について

- 電話で予約してください。
- マスク着用・手洗い・消毒の励行をお願いします。
- 町役場お客様駐車場をご利用ください。

最新の情報、新型コロナウイルス感染症の拡大防止のため、掲載されているイベントなどが中止・延期・内容変更となる場合があります。

## お知らせ

### 春の全国交通安全運動 4月6日(水)～15日(金)

#### ●スローガン

「安全は心と時間のゆとりから」  
「新入学児童・園児を  
交通事故から守ろう」

#### ●運動の重点

- ① 子どもをはじめとする歩行者の安全確保
- ② 歩行者保護や飲酒運転根絶などの安全運転意識の向上
- ③ 自転車の交通ルール遵守の徹底と安全確保
- ④ 二輪車の交通事故防止

#### ●自転車安全利用五則

- ① 自転車は、車道が原則、歩道は例外
- ② 車道は左側を通行
- ③ 歩道は歩行者優先で、車道寄りを徐行
- ④ 安全ルールを守る
  - 飲酒運転・二人乗り・並進の禁止
  - 夜間はライトを点灯
  - 交差点での信号遵守と一時停止・安全確認
- ⑤ 子どもはヘルメットを着用

問 住民課 交通防犯班  
☎(内線)3325

## 催し

### 「五月人形とつるし飾り」展示

- 日 4月13日(水)～5月5日(木・祝)  
午前9時～午後4時50分  
(毎週火曜と5月2日(月)は休園)
- 所 古民家山十邸
- 申 不要
- 問 スポーツ・文化振興課  
☎(内線)3632

### 八菅山いこいの森 四季の自然観察会(春季)

- 日 4月29日(金・祝)  
午前9時30分～11時30分  
雨天時は4月30日(土)  
(二日とも雨の場合は中止)
- 所 社務所横駐車場に集合
- 師 サークル愛川自然観察会
- 物 動きやすい服装・靴、タオル、飲み物(お持ちの方はルーペ、双眼鏡、カメラなど)
- 申 不要
- 問 都市施設課 建築・公園緑地班  
☎(内線)3449  
サークル愛川自然観察会 山口  
☎090(9399)3910

### 高齢者・障がい者陶芸教室

- 日 5月10日・17日・24日、  
6月7日・14日(いずれも火曜)  
午前9時30分～11時30分  
(5日間1コース)
- 所 福祉センター2階作業訓練室
- 人 町内在住の、60歳以上の方と障がいのある方(15人程度)
- 費 材料代800円  
5月10日に集金します
- 物 エプロン、筆記用具
- 申 問 4月15日(金)までに  
高齢介護課 長寿いきがい班へ  
☎(内線)3339

### 中村博直制作 彫刻展

- ふるさと出身の彫刻家による作品展です。
- 日 4月29日(金・祝)～5月8日(日)
- 所 郷土資料館企画展示室
- 他 車でお越しの場合は、県立あいかわ公園の駐車場をご利用ください。なお、土曜・日曜・祝日は駐車場が有料となります
- 問 郷土資料館  
☎046(280)1050

### 愛川町総合体育大会 陸上競技選手権

- 日 5月15日(日)午前8時～
- 所 三増公園陸上競技場
- 他 申し込みは1人2種目まで(リレーを除く)

区分	男子	女子
小学生	100m、800m、走り幅跳び、走り高跳び	
中学生、一般	100m、200m、400m、800m、1,500m、3,000m、400mリレー、砲丸投げ、走り幅跳び、走り高跳び	100m、200m、800m、400mリレー、砲丸投げ、走り幅跳び、走り高跳び

- 申 4月20日(水)までにメールまたは郵送(当日消印有効)で申込用紙を下記へ。開催要項と申込用紙はスポーツ・文化振興課、第1号公園体育館、三増公園陸上競技場で配布。
- 費 参加費および振込先は町ホームページをご覧ください。
- 問 愛甲郡陸上競技協会事務局  
渡辺 ☎090(7725)6124  
✉ aikoriku10@yahoo.co.jp



## 不用品情報

問 住民課 住民相談班  
☎(内線)3319  
※3月14日現在の情報です

譲ります

【価格相談】▽子ども用ヘルメット  
▽愛川中原中学校男子制服▽ミシン  
▽お絵かきボード  
【無償】▽クーラーボックス▽茶たんず  
▽愛川東中学校女子制服▽学習机  
▽ひな人形▽テーブル▽食器棚▽鏡  
▽本棚▽男の子用子ども服

譲ってほしい

【価格相談】▽愛川中学校男子制服  
▽愛川中学校男子ジャージ  
▽中津幼稚園女児制服  
▽中津幼稚園女児体操服  
【無償】▽シルバーカー

## 施設ガイド

### スポーツ施設の抽選予約

- 田代運動公園
- 三増公園(テニスコートのみ)
- 第1号公園・体育館
- 第2号公園
- 坂本運動場・体育館
- 志田運動場
- 小沢ソフトボール場

問 スポーツ・文化振興課  
☎(内線)3632

今月の抽選予約	抽選結果
7月利用分	5月2日(月)

※当選者は5月末日までに本予約をしてください。末日までに本予約をしなかった場合は、翌日から空き施設として開放します。  
※厚木市・清川村のスポーツ施設も予約できます。

### 4月の休館日・休園日

第1号公園	毎週火曜日
田代運動公園、三増公園陸上競技場	毎週火曜日
町民活動サポートセンター	毎週水曜日
文化会館	毎週火曜日
ラビンプラザ、レディースプラザ	26日(火)
図書館	毎週火曜日、1日(金)
郷土資料館	毎週月曜日(4日を除く)

日 = 日時 所 = 場所 人 = 対象・定員 師 = 講師・指導 費 = 費用 物 = 持ち物 他 = その他の事項 申 = 申し込み

■音声版あいかわ録音ボランティアグループ「かえでの会」のご協力により、視覚障がい者の方に向けて音声データ化されています。

## 保健ガイド

お問い合わせは健康推進課へ  
☎(内線)3341

### すくすく親子健康相談

- 日 4月14日(木)  
午前9時30分～11時
- 所 健康プラザ2階健診室
- 人 町内在住で、就学前のお子さん  
と保護者
- 物 母子健康手帳
- 申 不要

### ヘルスあつぷ相談

- 日 4月18日(月)  
午前9時30分～11時
- 所 健康プラザ1階多目的室
- 人 町内在住で40歳以上の方  
(先着10人)
- 申 4月15日(金)までに  
健康推進課へ。

### 産後ケア 「赤ちゃんパパとママの教室」

- 日 4月26日(火)  
午前9時30分～11時30分  
(受け付けは11時まで)
- 所 健康プラザ2階健診室
- 人 町内在住で、1歳未満のお子さん  
をお持ちのお母さん、お父さん
- 物 母子健康手帳、バスタオル(赤  
ちゃん用)、赤ちゃんに必要なもの  
(おむつ、ミルクなど)
- 申 4月25日(月)までに  
健康推進課へ。

### 健康度見える化コーナー

- 日 4月18日(月)  
午前9時30分～11時
- 所 健康プラザ1階ホール
- 人 町内在住の成人の方
- 申 4月15日(金)までに健康推進課へ。
- 他 血管年齢計、骨健康度測定計、  
脳年齢計、血圧計、体組成計が  
無料で利用できます。  
測定結果の記録などに役立つ  
「健康度見える化手帳」を配布  
しています。  
保健師や栄養士などが、健康や  
食事などに関する相談を受け  
付けます。

## 骨密度測定・ 骨粗しょう症予防相談会

- 日 4月14日(木)  
午前9時30分～11時
- 所 健康プラザ1階多目的室
- 人 町内在住の成人の方  
(骨粗しょう症で治療中の方を除く)
- 物 健康手帳(当日交付可)
- 申 4月13日(水)までに  
健康推進課へ。
- 他 測定は年度内1回限り。素足にな  
りやすい服装でお越しください。

## 高齢者の肺炎球菌 予防接種費用を一部助成

希望する方は、接種前に健康推進課  
で受診券の交付申請をしてください。

- 日 4月1日(金)～  
令和5年3月31日(金)
- 所 町が指定する医療機関
- 人 接種当日に町内在住で、過去に  
公費で肺炎球菌の予防接種を  
受けておらず、次のいずれかに  
該当する方
  - ① 本年度中に65歳・70歳・75  
歳・80歳・85歳・90歳・95歳・  
100歳になる(該当の方に申請  
書を送付しています)
  - ② 60～64歳で、日常生活が極度  
に制限される程度の、心臓・腎  
臓・呼吸器の障がいや、ヒト免疫  
不全ウイルスによる免疫機能の  
障がいがある
- 費 4,000円(4,000円を超える額  
を町が助成します)  
生活保護世帯・町民税非課税世  
帯に属する方は無料です。
- 他 過去5年以内に接種を受けた方  
は、副反応が起こる可能性が高  
くなるため接種不可。

**New!**

## 双子などを妊娠している方へ 妊婦健康診査助成を拡充

- 4月1日以降に受けた健診分が対象  
となります。
- 人 町に住民登録があり、多胎を妊娠  
している方
  - 費 1回5,000円(上限額、最大5回)
  - 申 受診日から1年以内に、下記の書  
類をお持ちの上、健康推進課へ。
    - 医療機関から発行された健康診  
査費用の領収書および明細書
    - 母子健康手帳の、表紙および受  
診が分かるページの写し

## お知らせ

### 狂犬病の予防注射と 犬の登録

- 費 登録済みの犬 3,650円、  
新規登録の犬 6,650円
- 物 登録済みの方には4月上旬に  
お知らせはがきをお送りします。  
必ずお持ちください。

4月21日(木)	
六倉児童館	午前 9時20分～ 10時
春日台児童館	午前 10時20分～ 11時
小沢児童館	午前 11時30分～ 11時50分
三増児童館	午後 1時～1時30分
農協高峰支所	午後 1時50分～ 2時10分
4月22日(金)	
レディースプラザ	午前 9時30分～ 9時50分
桜台児童館	午前 10時20分～ 10時50分
新坂本児童館	午前 11時10分～ 11時30分
二井坂児童館	午後 1時～1時30分
上熊坂公園	午後 1時50分～ 2時10分
4月23日(土)	
町役場 本庁舎前広場	午後 1時30分～ 2時30分
4月25日(月)	
農協半原支所	午前 9時30分～ 10時20分
下新久公園前広場	午前 10時40分～ 11時
ラビンプラザ	午前 11時20分～ 11時50分
田代運動公園 プール前	午後 1時～1時30分
角田児童館	午後 1時50分～ 2時10分

- 問 環境課 環境対策班  
☎(内線)3514

### 休日納税・相談窓口

町県民税、固定資産税、軽自動車税  
(種別割)、国民健康保険税、介護保  
険料、後期高齢者医療保険料が納め  
られ、納税相談もできます。

- 日 4月23日(土)・24日(日)  
午前8時30分～午後5時
- 所 役場1階税務課

最新の情報、町ホームページをご覧ください。掲載されているイベントなどが中止・延期・内容変更となる場合があります。

**令和4年度がん検診のお知らせ** がん(集団)検診は4月28日(木)までにお申し込みを!

がん検診には、指定された日時に健康プラザで受診する「集団検診」と、医療機関で受診する「医療機関検診」があります。

- 費 昭和28年3月31日以前に生まれた方は、受診者負担金が無料です。昭和62年4月1日～平成15年3月31日に生まれた女性は、子宮がん検診が無料です(6月中旬にクーポン券を送付します)。
- 他 生活保護世帯・町民税非課税世帯に属する方は受診者負担金が免除されますので、受診券到着後に申請してください。

● **集団検診(申し込みが必要です)**

検診項目	検診内容	受診者負担金	対 象	期 間
胃がん	X線間接撮影	1,300円	40歳以上の方 (昭和58年3月31日以前に生まれた方)	6月～11月
肺がん	X線間接撮影	700円		
	X線間接撮影、喀たん検査	1,500円		
大腸がん	便潜血反応検査	500円		
乳がん	マンモグラフィー (乳房X線検査)	1,800円	40歳以上の女性 ※2年に1回 (昭和58年3月31日以前に生まれた方のうち、令和3年度にこの検診を受けていない方)	
子宮がん	視診、頸部細胞診	1,100円	20歳以上の女性 (平成15年3月31日以前に生まれた方)	

集団検診を希望する方は、4月中旬に世帯主宛てに申込書を送付しますので、必要事項を記入し、4月28日(木)必着で返送してください。

● **医療機関検診**

検診項目	検診内容	受診者負担金	対 象	期 間
大腸がん	便潜血反応検査	400円	40歳以上の方 ※申し込みが必要です (昭和58年3月31日以前に生まれた方)	7月～12月
乳がん	視触診	900円	30歳以上の女性 (平成5年3月31日以前に生まれた方)	7月～ 令和5年1月
子宮がん	視診、頸部細胞診	2,000円	20歳以上の女性 (平成15年3月31日以前に生まれた方)	
	視診、頸部・体部細胞診	3,300円		
前立腺がん	PSA検査	3,300円	50歳以上の男性 (昭和48年3月31日以前に生まれた方)	7月～12月
口腔がん	成人歯科健診と同時受診	1,200円	40歳以上の方 (昭和58年3月31日以前に生まれた方)	8月～12月
	口腔がん検診の単独受診	1,600円		

医療機関検診(乳・子宮・前立腺・口腔がん)は、7月上旬に対象の方へ受診券を送付しますので、申し込みの必要はありません。医療機関での大腸がん検診は、事前に電話で健康推進課へお申し込みください。

保健師から

**春先は注意!心身の不調**

春は就職や入学、新学期など、新たな生活がスタートする季節です。その一方で、夜眠れない、食欲がない、疲れやすいといった、心身の不調を感じる事が多くなる季節でもあります。そのような不調には、「自律神経の乱れ」が関係していることがあります。



- **自律神経とは**  
体内のさまざまな器官の働きを調節している神経で、これが乱れると「活動」と「休息」のバランスが崩れ、心身の不調につながります。
- **自律神経が乱れる原因**
  - **気温・気圧**  
春は寒暖差や気圧の変化が大きくなりやすい季節です。それにより体にストレスがかかり、自律神経が乱れやすくなります。
  - **生活環境の変化**  
春は、学校や職場など、新たな環境での生活が始まることにより、ストレスがかかりやすい時期でもあります。

- **自律神経の乱れを防ぐためには**
  - ① **バランスのとれた食事**  
1日3食、バランスのとれた食事を心掛けましょう。特に、ビタミン類を多く含む豚肉や緑黄色野菜、体を温める効果のあるショウガなどは、疲労回復にも効果的です。
  - ② **規則正しい生活**  
疲労回復のために、よく眠ることは重要です。しかし、眠りすぎは体内時計を狂わせる要因になるため注意しましょう。必要な睡眠時間は、個人差はありますが6～8時間といわれています。
  - ③ **適度な運動**  
適度な運動は、心身のリフレッシュやリラックス効果が得られ、ストレスの発散にもつながります。ラジオ体操や簡単なストレッチなど、無理のない範囲で継続できるよう心掛けましょう。

日 = 日時 所 = 場所 人 = 対象・定員 師 = 講師・指導 費 = 費用 物 = 持ち物 他 = その他の事項 申 = 申し込み

■ メール配信サービスをご利用ください。登録は aikawa@emp.ikkr.jp へ空メールを送信。問 総務課 広報・シテイセールズ班 ☎(内線)3222

## 救急医療一覧表(4月～令和5年3月)

健康推進課 ☎(内線)3345  
消防本部 ☎046(285)3131

### 休日(昼間)の救急診療

診療時間 ◆ 午前9時～11時30分、午後2時～4時30分

月	石井医院 ☎(281)2105 半原2266-1	熊坂外科 内科医院 ☎(285)1139 中津7417	関根医院 ☎(286)5431 角田1343-1	さくらクリニック ☎(284)1002 中津1814-1	八木クリニック ☎(280)1888 半原2724-1	愛川北部病院 ☎(284)2121 角田281-1			
4						3	10	17	24
5						8	15	22	29
6						5	12	19	26
7	18			17		3	10	24	31
8					11	7	14	21	28
9	18	4	19	23		11		25	
10	10		16		9	2	23	30	
11		3		23	27	6	13	20	
12						4	11	18	25
1		8	9			15	22	29	
2	12	23		19	11	5		26	
3			21			5	12	19	26

※都合により当番医が変更になる場合がありますので、必ず電話などで確認してからお出掛けください。  
※上記以外の日曜・祝日は、下記の厚木市休日夜間急患診療所(厚木市メジカルセンター)をご利用ください。

#### 休日(昼間・夜間)、平日(夜間)の救急診療

##### ● 厚木市休日夜間急患診療所(厚木市メジカルセンター)

厚木市水引1-16-45 ☎046(297)5199

※当診療所は、厚木市・愛川町・清川村が広域で共同運営しています。

診療日	昼間	夜間
日曜・祝日、 12月29日～ 1月3日	午前9時～11時30分 午後2時～4時30分	午後6時～9時30分
土曜		午後6時～9時30分
月曜～金曜		午後7時～9時30分

※当診療所の診療受付時間外は、病院群輪番制診療の当番病院をご利用ください。

#### 平日(夜間)、土曜、休日の救急診療

##### ● 病院群輪番制診療

基本的に入院が必要な救急患者の診療を行います。曜日ごとに当番病院が決まっていますので、ご確認の上受診してください。軽症の救急患者は、厚木市休日夜間急患診療所の受付時間外の場合に診療を行います。

診療時間 ◆ 月曜～金曜(午後5時～翌日の午前9時)  
土曜(正午～翌日の午前9時)  
日曜・祝日、12月29日～1月3日(午前9時～翌日の午前9時)

診療科目 ◆ 内科系・外科系

※当診療所は、厚木市・愛川町・清川村が広域で共同運営しています。

診療日	第1当番病院			第2当番病院
	病院名	所在地	電話番号	病院名
月	湘南厚木病院	厚木市温水 118-1	046(223)3636	東名厚木病院
火	愛川北部病院	愛川町角田 281-1	046(284)2121	湘南厚木病院
水	近藤病院	厚木市東町 3-3	046(221)2375	東名厚木病院
木	仁厚会病院	厚木市中町3-8-11	046(221)3330	
金	東名厚木病院	厚木市船子 232	046(229)1771	奇数月:仁厚会病院 偶数月:湘南厚木病院
土	亀田森の里病院	厚木市森の里 3-1-1	046(247)2121	東名厚木病院
日・祝	町ホームページでご確認ください			

#### 休日の歯科救急診療

##### ● 休日歯科診療(厚木市歯科保健センター)

厚木市中町1-4-1 厚木市保健福祉センター1階  
☎046(224)6081

※当診療所は、厚木市・愛川町・清川村が広域で共同運営しています。

診療日	午前	午後
日曜	午前9時～午後1時	
祝日、 12月29日～ 1月3日	午前10時～11時30分	午後1時～4時30分

#### かながわ小児救急ダイヤル

毎日午後6時から午前8時まで、夜間のお子さんの体調に関する相談に応じています。

- プッシュホン回線・携帯電話は ☎#8000
- ダイヤル回線・IP電話は ☎045(722)8000

#### 利用に当たってのお願い

- 休日や夜間に開いている救急医療機関は、緊急性の高い方を受け入れるためのものであり、一般診療は行いません。
- 医療機関の負担が過重になると、緊急性の高い方の治療の妨げとなる恐れがありますので、適正な利用にご理解とご協力をお願いします。

最新の情報、新型コロナウイルス感染症の拡大防止のため、掲載されているイベントなどが中止・延期・内容変更となる場合があります。

## 乳幼児健康診査の年間予定

健康推進課 すこやか保健班 ☎(内線)3344

対象となる方には前月下旬に必要書類を送付します。

### 1歳6カ月児・3歳6カ月児 健康診査

会場 健康プラザ2階健診室 受付時間 午後0時30分～1時45分

月	1歳6カ月児健診		3歳6カ月児健診	
	日にち	対象	日にち	対象
4	27日(水)	令和2年 9月生	19日(火)	平成30年 9月生
5	25日(水)	令和2年 10月生	10日(火)	平成30年 10月生
6	22日(水)	令和2年 11月生	14日(火)	平成30年 11月生
7	27日(水)	令和2年 12月生	12日(火)	平成30年 12月生
8	24日(水)	令和3年 1月生	9日(火)	平成31年 1月生
9	28日(水)	令和3年 2月生	27日(火)	平成31年 2月生
10	26日(水)	令和3年 3月生	11日(火)	平成31年 3月生
11	16日(水)	令和3年 4月生	8日(火)	平成31年 4月生
12	21日(水)	令和3年 5月生	6日(火)	令和元年 5月生
1	25日(水)	令和3年 6月生	10日(火)	令和元年 6月生
2	22日(水)	令和3年 7月生	14日(火)	令和元年 7月生
3	22日(水)	令和3年 8月生	7日(火)	令和元年 8月生
持ち物	母子健康手帳、問診票、歯ブラシ、バスタオル		母子健康手帳、問診票、当日朝の尿、視聴覚調査票、歯ブラシ、バスタオル	

### 4カ月児・10カ月児 健康診査

医療機関での個別健診となります。

実施場所 協力医療機関

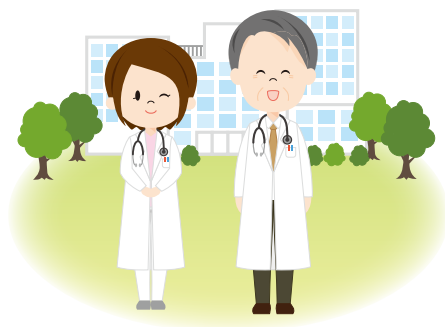
受診対象期間

#### ●4カ月児健診

満4カ月になった日から満5カ月になる日の前日まで

#### ●10カ月児健診

満10カ月になった日から満11カ月になる日の前日まで



## 歯科保健指導の年間予定

健康推進課 すこやか保健班 ☎(内線)3344

対象となる方には当月上旬に必要書類を送付します。

### むし歯予防教室 対象 1歳1カ月児

受付時間 午前9時45分～10時30分

会場 健康プラザ2階健診室

内容 歯科健診、歯科保健指導、  
予防処置とフッ素塗布

持ち物 母子健康手帳、問診票、歯ブラシ、バスタオル

### 2歳児歯科健診 対象 2歳1カ月児、2歳7カ月児

受付時間 2歳1カ月児：午後0時30分～1時30分

2歳7カ月児：午後1時15分～2時15分

会場 健康プラザ2階健診室

内容 歯科健診、歯科保健指導、  
予防処置とフッ素塗布、身長・体重測定

持ち物 母子健康手帳、問診票、歯ブラシ、バスタオル

日にち	対象
4月28日(木)	令和3年 3月生
5月26日(木)	令和3年 4月生
6月23日(木)	令和3年 5月生
7月28日(木)	令和3年 6月生
8月25日(木)	令和3年 7月生
9月22日(木)	令和3年 8月生
10月27日(木)	令和3年 9月生
11月24日(木)	令和3年 10月生
12月22日(木)	令和3年 11月生
1月26日(木)	令和3年 12月生
2月16日(木)	令和4年 1月生
3月23日(木)	令和4年 2月生

日にち	対象	
	2歳1カ月児	2歳7カ月児
4月28日(木)	令和2年 3月生	令和元年 9月生
5月26日(木)	令和2年 4月生	令和元年 10月生
6月23日(木)	令和2年 5月生	令和元年 11月生
7月28日(木)	令和2年 6月生	令和元年 12月生
8月25日(木)	令和2年 7月生	令和2年 1月生
9月22日(木)	令和2年 8月生	令和2年 2月生
10月27日(木)	令和2年 9月生	令和2年 3月生
11月24日(木)	令和2年 10月生	令和2年 4月生
12月22日(木)	令和2年 11月生	令和2年 5月生
1月26日(木)	令和2年 12月生	令和2年 6月生
2月16日(木)	令和3年 1月生	令和2年 7月生
3月23日(木)	令和3年 2月生	令和2年 8月生

日 = 日時 所 = 場所 人 = 対象・定員 師 = 講師・指導 費 = 費用 物 = 持ち物 他 = その他の事項 申 = 申し込み

■F M H O T 8 3 9で町の情報をお知らせ  
町の情報をお知らせする「愛川町インフォメーション」を、  
毎週金曜日(午前10時54分・午後4時54分)と日曜日(午前11時・午後4時54分)に放送しています。緊急時には災害情報も放送します。  
問 総務課 広報・シティセールス班 ☎(内線)3220