

相模川水系相模川洪水浸水想定区域図 (計画規模)



相模川水系相模川洪水浸水想定区域図(計画規模)

- 1 説明文
- (1) この図は、相模川水系相模川の洪水予報区間について、水防法の規定に基づき計画降雨により浸水が想定される区域、浸水した場合に想定される水深を表示した図面です。
 - (2) この洪水浸水想定区域図は、現時点の相模川の河道及び洪水調節施設の整備状況を勘案して、洪水防衛に関する計画の基本となる年超過確率1/150(毎年、1年間にその規模を超える洪水が発生する確率が1/150(0.7%))の降雨に伴う洪水により相模川が氾濫した場合の浸水の状況をシミュレーションにより予測したものです。
 - (3) なお、このシミュレーションの実施にあたっては、支川の決壊による氾濫、シミュレーションの前提となる降雨を超える規模の降雨による氾濫、高潮及び内水による氾濫等を考慮していませんので、この浸水が想定される区域以外の区域においても浸水が発生する場合や、想定される水深が実際の浸水深と異なる場合があります。
- 2 基本事項等
- (1) 作成主体 神奈川県
 - (2) 公表年月日 平成29年3月31日
 - (3) 告示番号 神奈川県告示第170号
 - (4) 根拠法令 水防法(昭和24年法律第193号)第14条第2項
 - (5) 対象となる洪水予報河川
・相模川(実施区間)
左岸: 神奈川県相模原市緑区川尻字向原地先から高座郡寒川町一之宮地先まで
右岸: 神奈川県相模原市緑区小倉字宮原地先から平塚市田村宮ノ前地先まで
 - (6) 算出の前提となる降雨 相模川流域の48時間総雨量460mm
 - (7) 関係市町村 相模原市、平塚市、厚木市、海老名市、座間市、寒川町、愛川町



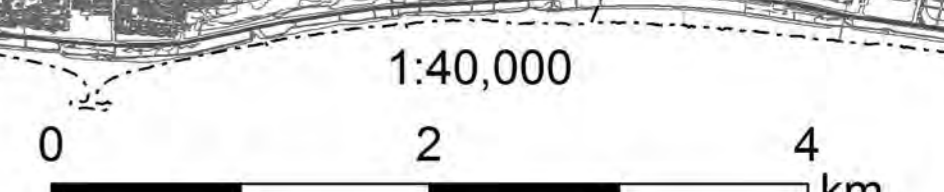
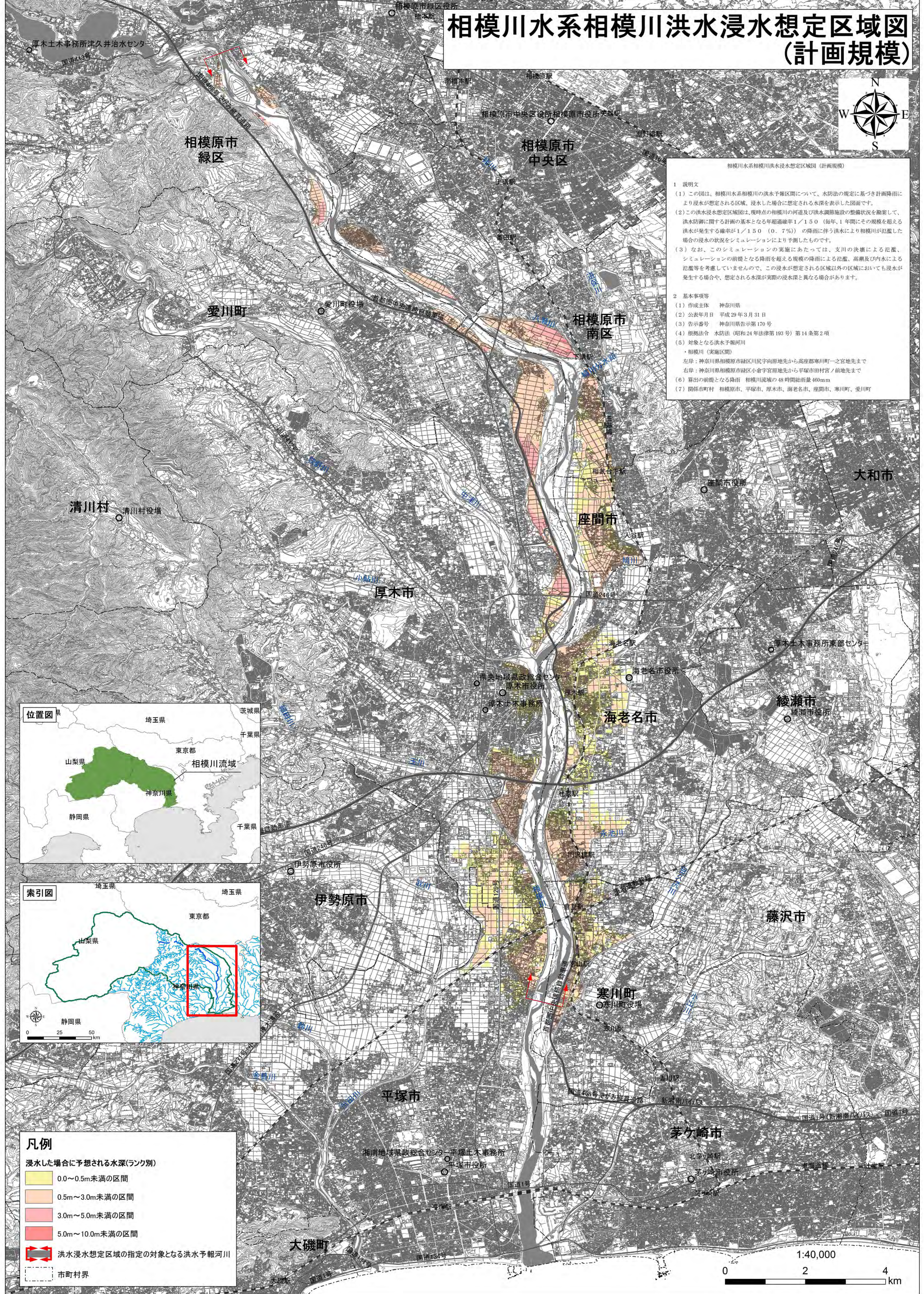
凡例

浸水した場合に予想される水深(ランク別)

- 0.0~0.5m未満の区間
- 0.5m~3.0m未満の区間
- 3.0m~5.0m未満の区間
- 5.0m~10.0m未満の区間

洪水浸水想定区域の指定の対象となる洪水予報河川

市町村界



この地図の作成に当たっては、国土地理院長の承認を得て、同院発行の基礎地図情報を使用した。(承認番号 平28情使、第1147号)