

ごみのことについて 考えてみよう



愛川町

はじめに

わたしたちは、毎日の食事や生活の中から、ごみをたくさん出しています。

例えば、食べ物を毎日食べることができるのは、下の図のように多くの人の働きや運搬に使う燃料などに多くのエネルギーが消費されており、それらは、大切な資源からつくられたものです。

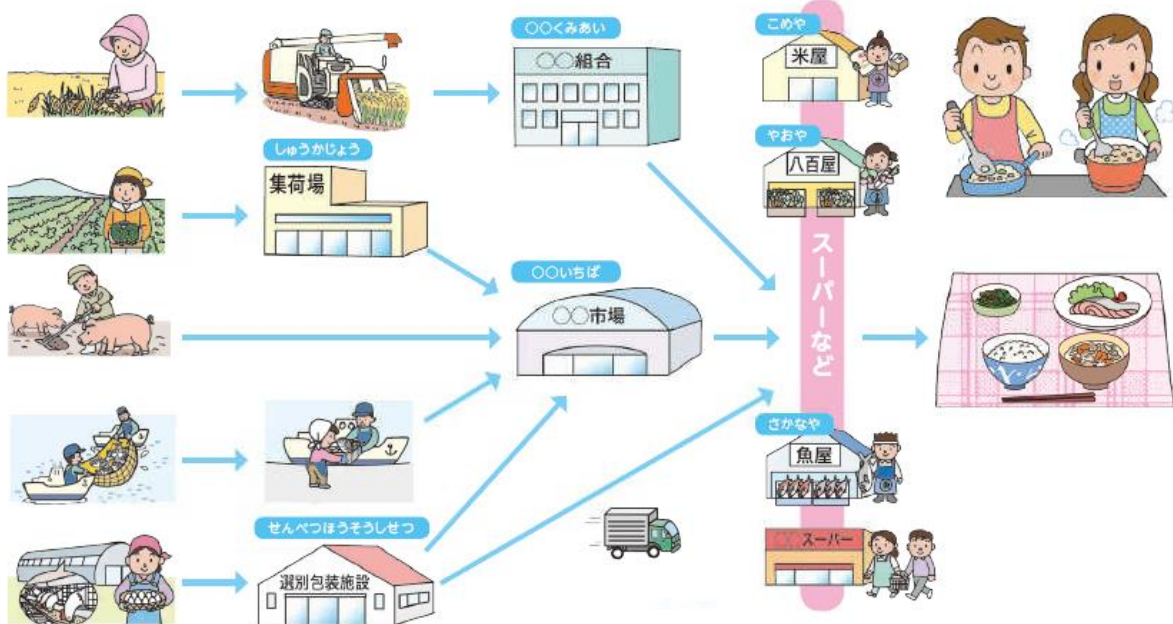
もし、皆さんがものを大切にせず、捨ててしまい、ごみを増やしてしまうと、いつの日か限りある資源はなくなってしまいます。

わたしたちが、豊かな生活を過ごしながら、限りある資源を大切にするためには、どのようなことができるのでしょうか。

普段何気なく捨てているごみについてよく考え、今すぐできることから取り組んでいきましょう。

食べ物が届くまで

みんなが毎日食べている食べ物は、どこから来ているかな。



もくじ

	ページ
1 ごみってなんだろう	1
2 <small>せいかつ なか</small> 生活の中のごみ	2
3 <small>しゅるい</small> ごみの種類	3
4 <small>しゅうしゅう</small> ごみの収集ブロックと <small>しゅうしゅうじよ かず</small> 収集所の数	4
5 <small>あつ はこ</small> ごみを集めて運ぶ人や車について	6
6 愛川町のごみの ^{りょう} 量	7
7 ごみのゆくえ	9
8 [^] ごみを減らすために	10

1 ごみてなんだろう

わたしたちの生活には、「もの」が必要となりますが、「もの」が使えなくなったり、いらなくなって、捨てるときに「もの」は「ごみ」に変わってしまいます。

ごみは、わたしたちが毎日生活している家庭や学校、お店や会社などいろいろなところから出ます。

家庭から



学校から



お店や会社 などから



2 生活の中のごみ

みんなで考えてみよう

生活の中でどのようなごみが出るのか考えてみよう

家で

何がごみになる？

学校で

何がごみになる？

3 ゴみの種類

愛川町は、種類別に次のようにごみの分別を行っています。

区分	種類 (詳しくは「新分別の手引き」をご覧ください)	出し方 (注意事項)			
もやすごみ		※各区分ごとに別々の袋 (透明または半透明) に入れて出すこと ●生ごみは十分水切りしてください。 ●中身が出ないように、袋の口をしぼって出してください。 ●資源としてリサイクルできる「紙類、紙パック、ペットボトル、プラスチック製容器包装」は「もやすごみ」に出さないでください。			
資源 A	ビン 	●キャップ等は取り外し、中をすすいでください。 ●割れたビンは紙などで包んでから袋に入れて出してください。			
	紙類 	●種類別に分けて出してください。(詳しくは「新分別の手引き」をご覧ください) ●紙コップや写真、匂いのついた紙箱や油で汚れた紙などは「もやすごみ」として出してください。			
	紙パック 	●洗って切り開き、乾かしてからひもでしばって出してください。 ※内側がアルミコーティングされているものは「もやすごみ」として出してください。			
	不燃ごみ 	●できるだけまとめて、袋に入れて出してください。 ●割れたガラスやコップ、鏡、包丁等は紙などに包み、「キケン」と書いて袋に入れて出してください。 ●家電製品に入っている乾電池や、使い捨てライターのガスは必ず抜いてください。 ※縦・横・高さのいずれか一辺の長さが 50cm を超えるものは「粗大ごみ」になります。			
	乾電池 	●乾電池は袋に入れて、「乾電池」と表示して出してください。 ※ボタン電池・充電式電池は町では処理できないので、販売店などの回収ボックスへ。			
	発泡スチロール 	●容器はよくすすいだ後、乾かしてから袋に入れて出してください。 ※マークの付いている食品トレーや発泡スチロール製の緩衝材は「プラスチック製容器包装」として出してください。			
資源 B	缶 	●飲料用の缶などは、中をすすいでから出してください。 ●スプレー缶は中身を使い切り、ガスを抜いてください。 ※ペンキ缶やオイル缶、一斗缶は「不燃ごみ」として出してください。			
	ペットボトル 	●ラベルとキャップを外して、中をすすぎ、つぶしてから袋に入れて出してください。 ※ラベルとキャップは「プラスチック製容器包装」として出してください。			
	古着類 	●雨等に濡れないようにして出してください。 ※クッションやスリッパなどは「もやすごみ」として出してください。			
資源 C	プラスチック製容器包装 	●プラマークがついているものが対象になります。 ●二重袋にしないで、1つの袋にまとめて入れて出してください。 ●固形物などの汚れを落としてください。 ※汚れが落とせない場合は「もやすごみ」として出してください。			
	剪定枝 	●幹の太さは直径 5cm 以内までとし、枝の長さを 50cm 程度にきりそろえて、直径 25cm 以下に束ねて出してください。 ●小枝、刈り草、落ち葉はまとめて、透明または半透明の袋に入れて出してください。			
直接持ち込み	廃食用油 	タイヤ・バッテリー 	粗大ごみ 	家電リサイクル 	出し方 ●ごみ収集所には出すことができません。 ●美化プラントに直接持ち込む方法などについては「新分別の手引き」をご覧ください。

4 ごみの収集ブロックと収集所の数

わたしたちが住んでいるところは、どの収集ブロックにあたるか調べてみよう。



収集ブロックは住んでいる住所と同じでないことがわかるね。

次に、ごみ収集所は町全体でどのくらいあるのかな？

みんなで考えてみよう

町全体で①～④のどのくらいかな？

① 500 か所 ② 700 か所 ③ 1,000 か所 ④ 1,300 か所

せいかい
正解は ④

しゅうしゅう かく かず
収 集 ブロックごとの詳しい数は次の表のとおりとなります。

しゅうしゅうじょいちらんひょう
愛川町ごみ収集所一覧表

収集ブロック	平成28年3月	平成29年3月	平成30年3月	平成31年4月	令和2年3月	令和3年3月
半 原	212	214	214	215	216	217
田 代	94	94	93	93	94	95
春日台	323	330	335	341	343	348
高 峰	179	180	182	183	186	186
中津①	213	214	222	219	226	226
中津②	252	260	258	266	268	271
合 計	1,273	1,292	1,304	1,317	1,333	1,343
増 減	-	19	12	13	16	10

しげんぶつしゅうしゅう
「ごみ・資源物 収 集 カレ
ンダー」は、みんなのおうち
にもあるから、自分の住んで
いる地区のごみを出す日を
かくにん
確認してみよう。

5 ごみを^{あつ}集めて^{はこ}運ぶ人や車について

(令和3年5月現在)

(1) ^{はたら}働いている人の^{かず}数 51名

① ^{じむいん}事務員 4名

② ^{あつ}ごみを^{はこ}集めて運ぶ人 26名

(②のうち、^{ぎょうしゃ}業者^{ねが}にお願いして^{あつ}ごみを^{はこ}集めて運ぶ人 10名)

③ ^{きかいるい}機械類^{そうさ}の^{しせつ}操作^{かんり}など施設を管理している人 4名

④ ^{ぶんべつ}ごみを分別している人 16名

⑤ ^{しせつ}施設の^{せいそう}清掃をしている人 1名

(2) ^{しゅうしゅうしゃ}ごみ収集車などの^{だいすう}台数 21台

① ^ま巻き込み車^こ【もやすごみ】 9台

(①のうち、^{ぎょうしゃ}業者^{ねが}にお願いして^{しゅうしゅう}収集^ましている巻き込み車 2台)

② ^{しげんぶつ}ダンプ車【資源物など】 7台

(②のうち、^{ぎょうしゃ}業者^{ねが}にお願いして^{しゅうしゅう}収集^ましているダンプ車 3台)

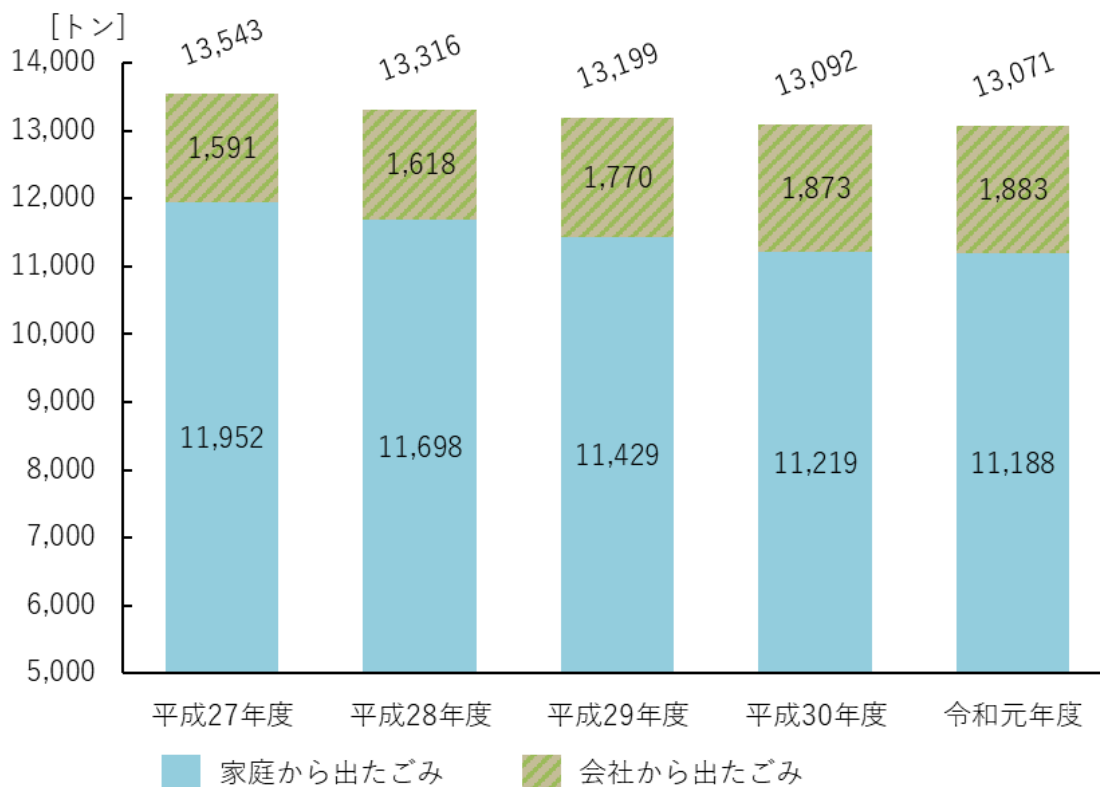
③ ^{けいじどうしゃ}軽自動車【事務連絡車】 1台

④ フォークリフト 2台

⑤ ショベルローダー 2台

6 愛川町のごみの量^{りょう}

(1) 過去5年間のごみ^{りょう}量^{かこ}



ごみ^{りょう}量^{ぜんたい}全体は、少しずつだけ^へ減っていることがわかるね。

令和元年度では、ごみ^{りょう}量^{ぜんたい}全体を年間365日で割ると1日あたり36トン（36,000キログラム）^{ちか}近くのごみが出ているんだね。

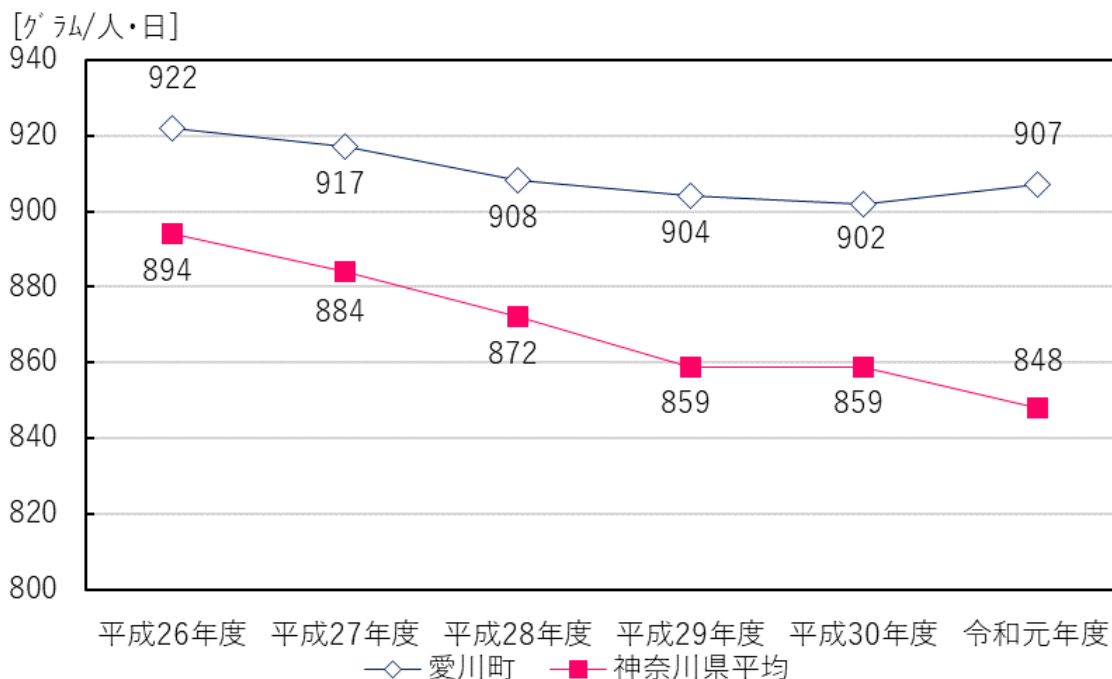
わたしたち（小学校4年生）の体^{たい}重^{じゅう}が平均30キログラムとすると1,200人分の重さのごみ^{へい}が毎日出ているんだね。

みんなで考えてみよう

1日あたり、ごみ^{しゅう}収^{しゅう}集^{しゃ}車^{なん}何^{だい}台^{ぶん}くらいになるんだらう？

- ① 10台 ② 20台 ③ 50台 ④ 100台

(2) ひとり1日あたりのごみの^{りょう}量



ひとり1日あたり、^{はんちやわん}ご飯茶碗のご飯^{*}6杯分の重さのごみを出しているんだね。

※ご飯の重さは1杯で約150グラム

(3) ひとり1日あたりのごみ^{りょう}量^へを減らすための^{もくひょう}目標

町では、2030年度（令和12年度）までに、ひとり1日あたり850グラムを目指しています。

令和元年度では、ひとり1日あたり907グラムのごみを出しているため、

^{やく}約50グラム（たまご1個分）^へ減らす

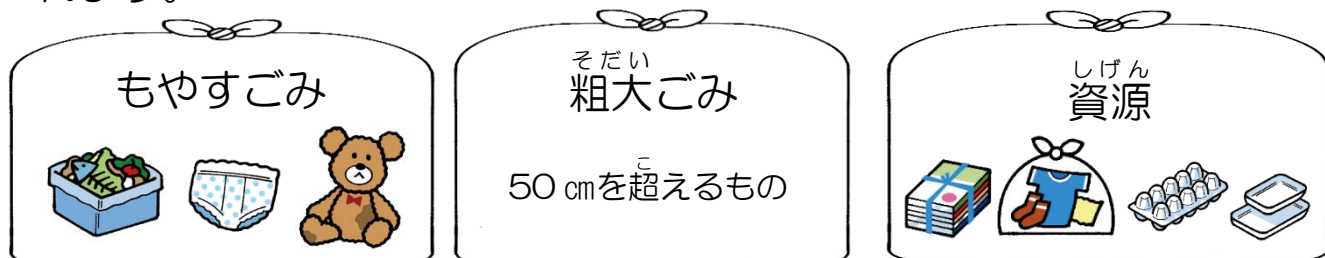
^{もくひょう}目標としています。



※1個約50グラム

7 ごみのゆくえ

ごみ収集所から集められたごみは、おもに次のように処理されます。



あつぎ かんきょう しょうきやく
厚木市環境センターで焼却

(もやす) 処理。



しょうきやくご はい けんがい ぐん
焼却後に出た灰は、県外(群

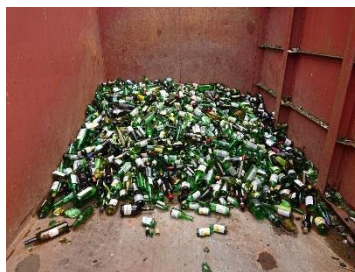
まけん 馬県) で、うめたて処理



びか あつ かのう
美化プラントに集め、リサイクル可能

しなもの しわ
な品物別に仕分けます。

そだい はさいしょうり くだ
粗大ごみは破碎処理(細かく碎きます)



しげん
新たな資源に生まれ変わる

8 ごみを減らすために

(1) なぜ減らす必要があるの

資源しげんの少ない日本は、食料品しょくりょうひんや日用品にちようひんなど多くのものを輸入ゆにゆうに頼たよっており、わたしたちが食料品しょくりょうひんを食べたり、日用品にちようひんなどを使うまでには、船ふねや車くるまなど多くの電気でんきや燃料ねんりょうを使用しようするとともに、多くの二酸化炭素にさんかたんそなどを発生はっせいし、これらは、地球ちきゅう温暖化おんだんかの原因げんいんの一つとなっています。

地球温暖化ちきゅうおんだんかが進むすすと、雨あめがふらない期間きかんが続きつづき、お米こめや野菜やさいができなくなったりする地域ちいきが増えたり、集 中しゅうちゅう 雨あめや台風たいふうの大型化おおがたかなどにより、河川かせんのはんらんはんらんが起きるなど異常気象いじょうきしょうが増え、わたしたちの生活せいかつにも大きく影 響えいきょうします。

ごみを燃もやすときも多くの二酸化炭素にさんかたんそなどが発生するため、ごみを減へらすことが求めもとられています。

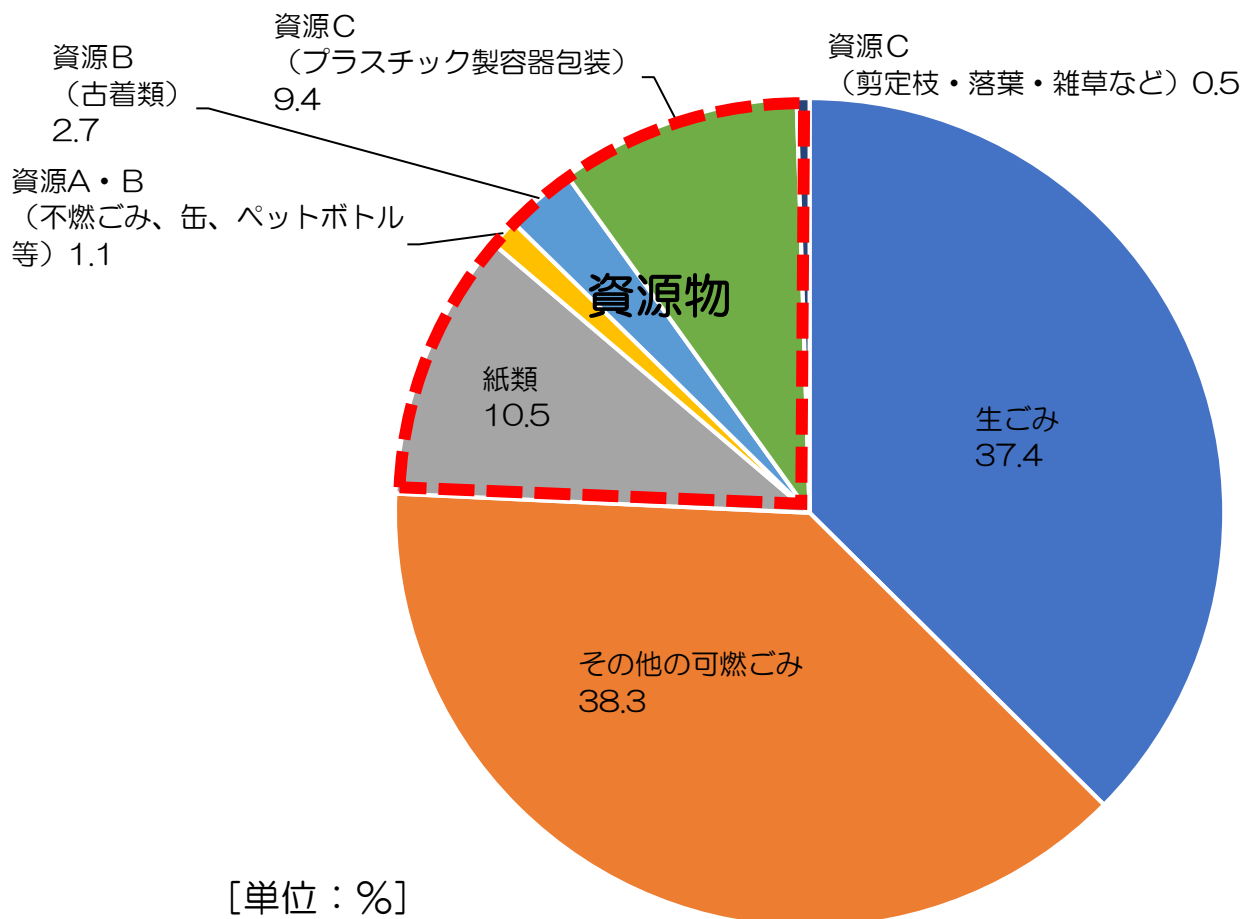
P 7 (1日あたり、ごみ収集車何台分くらいになるんだろう?) の答え

正解は ②

ごみ収集車は1台あたり約2トンのごみを積つむことができるよ。

(2) もやすごみの中身

もやすごみの中身の約4分の1は、リサイクル可能な資源物が多く含まれています。



※少数点以下は端数処理をしているため100%になりません。

ごみ質分析調査結果（令和元年7月）

資源物のなかでも、紙類やプラマークのついているプラスチック製容器包装が多く含まれています。

ごみをきちんと分別することにより、ごみ量を削減することができ、リサイクルされずに燃やされてしまう資源物が新たな資源になります。

(3) 食品ロスって知っている？

もやすごみの中で多く含まれている生ごみ。生ごみには、魚のほねやバナナの皮など食べられる部分がなく捨ててしまうほかに、まだ食べられるのに捨てられてしまうものがあります。このような食べられるのに捨てられてしまう食品を「食品ロス」といいます。

食品ロスには、次のようなものがあります。

- ① 食べきれずに食べのこされたもの
- ② 期限切れとなったもの
- ③ 食べられる部分なのに必要以上に取り除いたもの

ごみを減らすためには、食品ロスを減らすことがカギとなっています。

みんなで考えてみよう

食品ロスを減らすためにできることを考えてみよう。



(4) ごみを減らす3つの「R」

ごみを減らすために、3つの「R」に取り組もう。

Reduce:リデュース

はっせいよくせい
発生抑制

【ごみの発生を抑える】

- 必要な分だけ買おう
- ごはんは残さず食べよう

Reuse:リユース

さいりよう
再利用

く かえ
【繰り返し使う】

- つめかえ製品を使用して
くりかえし使おう

Recycle:リサイクル

さいせいりよう
再生利用

しげん かつよう
【資源として活用】

- ごみをきちんと分けて資源
物はリサイクル

3R（スリーアール）に取り組むことで、ごみの量を抑えるだけでなく、資源となるものは繰り返し使い、ごみが出た場合もきちんと分別し、正しく処分することで、環境への負荷ができる限り低減される「循環型社会」をつくることにつながります。

(5) SDGs (エスディーゼズ) って知っている？

サステイナブル ディベロップメント ゴールズ かしらもじ
Sustainable Development Goalsの頭文字をとってエス

ディーゼズといい、日本語で「持続

かのう かいほつもくひょう やく
可能な開発目標」と訳されています。

わたしたちの地球は、おんだんか すす
温暖化が進み、

雨が極端に降らなかったり、台風の

大型化など異常気象が多く増えたりすることで、動植物が絶

滅の危機にさらされており、このままでは、未来の地球はさら

に困ったことが起こり、地球でくらすわたしたちは今より苦しむことになるかもしれません。

そこで、2015年に世界中の人たちが集まり、みんなで話あって決めた「世界をよりよい場所に変えるための目標」のことです。未来の地球のために17の目標を決め、日本でくらすわたしたちにも深く関わっています。世界中のみんなが力を合わせて2030年までに実現することを目指していて、そのなかには、ごみを減らし、環境を守っていくことが必要とされていることも含まれています。そのためにもみんなで3R (スリーアール) に取り組むことが重要です。



～ おわりに ～ おうちに帰って確認してみよう

- 1 ごみを出す曜日を確認してみよう
- 2 おうちで出しているごみ収集所はどこかな
- 3 ごみの分別を実際にやってみよう
- 4 食事は残さず食べよう

メモ

..... 小学校 年 組 番

名前

発行：愛川町環境経済部環境課（令和3年5月）