



令和6年度 かえでっこのつどい開催日

月	開催予定日（水曜日）
5月	8日・15日・22日
6月	5日・12日・19日・26日
7月	3日・10日・17日・24日
9月	4日・11日・18日・25日
10月	2日・9日・16日・23日
11月	6日・13日・20日・27日
12月	11日・18日
1月	15日・22日
2月	5日・12日・19日

- * **赤色の日は**中津南保育園では季節にちなんだ遊びなどを設定しています。
- * 毎回水曜日 午前9：30～12：00
(都合により変更する場合があります)
- * 感染症の発生状況等により実施内容が変更になる場合があります。詳しくは各園に直接お問い合わせください。

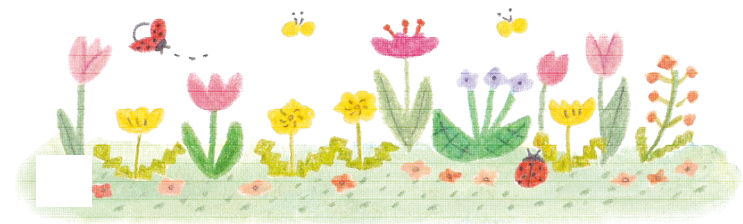


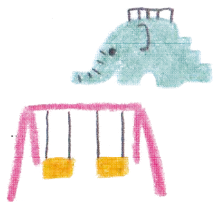
・・・ 日 程 ・・・

- ☆9:30～ 受け付け
 - ・参加カードに記入します（はじめての方）
 - ・出席のシールをはります
 - ・名札をつけます
- ☆10:00～ 外やお部屋の中で遊びましょう
 - * 保育士との集まりや季節にちなんだ遊びは 中津南保育園のみで行います
- ☆12:00～ さようなら

参加するときには…

- 予約は不要です。お気軽に遊びにきてください。
- ★ お子さんも保護者の方も体調が良いことを確認して来てください。
- ★ 水分補給のため水筒をお持ちください。
- ★ 遊んで服が汚れるときもありますので着替えの用意をお願いします。





あそびにきませんか… ～かえでっこのつどい～

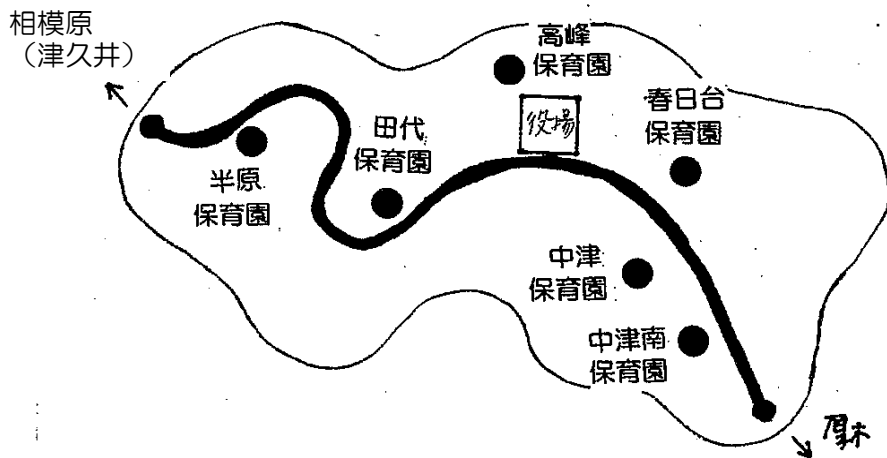
「保育園では、未就園の親子を対象に“かえでっこのつどい”を、開催しています。お友だちが近所にいなかったり、子育てに一人で悩んだりしていませんか？

“かえでっこのつどい”では、保育士や友だちと一緒に遊んだり、おかあさん同士がふれあいをもつなど、仲間づくりをしています。日常の育児の中で「どうしたらいいんだろう？」と悩んだとき、「大丈夫かな？」と思うとき、ひとりで悩んでいないで『子育てのヒント』を聞いてみませんか。

子育て中の、おかあさんが「一歩外に出たいな」と思ったとき身近で安心して気軽に過ごせる場所でありたいと願っています。

愛川町立保育園

保育園の所在地



* 半原 保育園	半原4495-1	TEL281-0244
* 田代 保育園	田代323	TEL281-1191
* 高峰 保育園	三増773	TEL281-1186
* 春日台保育園	春日台2-11-3	TEL285-0795
* 中津 保育園	中津544	TEL285-0084
* 中津南保育園	中津3893	TEL286-0077

