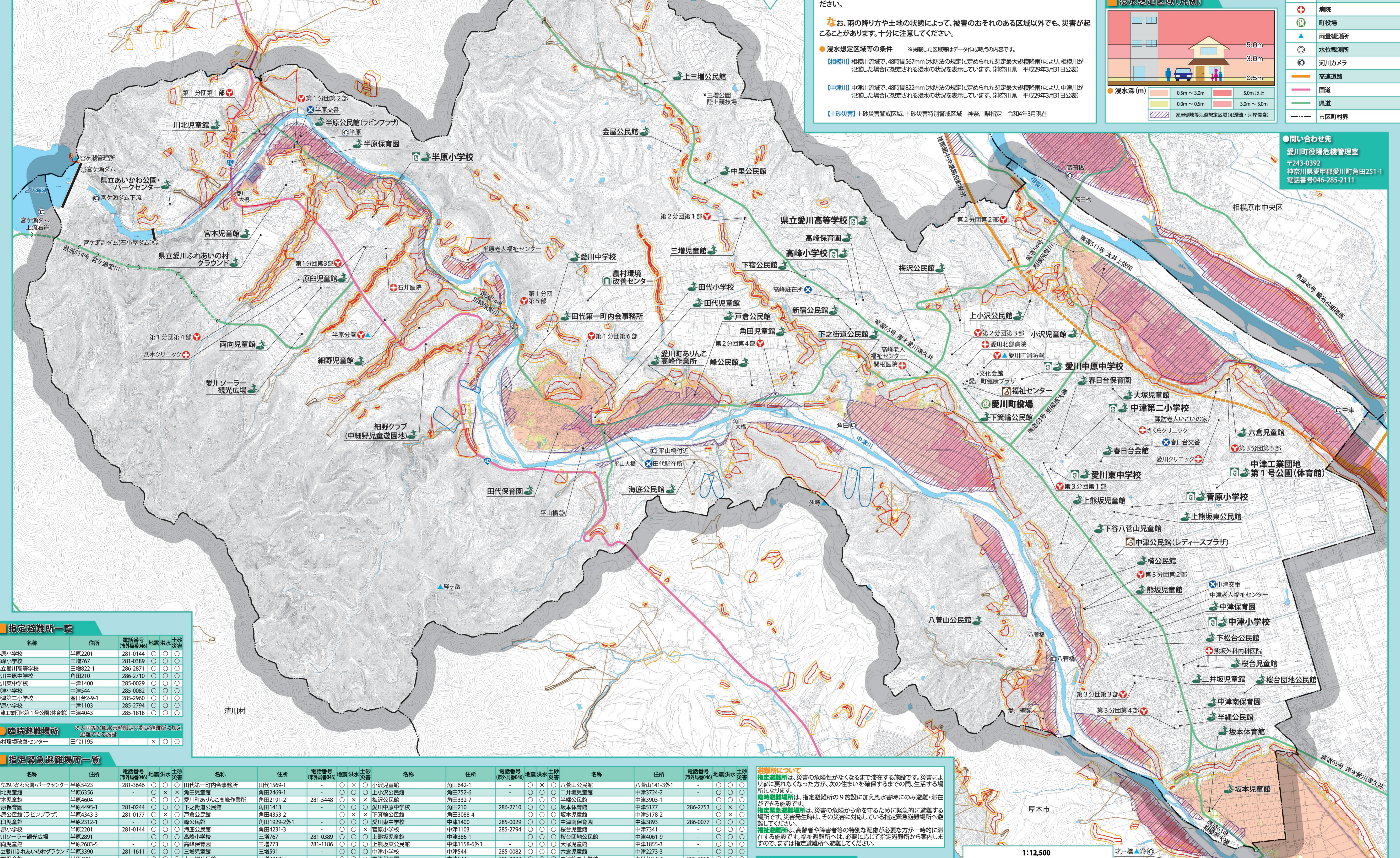


愛川町 洪水・土砂災害ハザードマップ

保存版

Aikawa Town Flood and Sediment Disaster Hazard Map
 Mapa de risco (hazard map) de inundação e deslizamento de terra em Aikawa Machi
 Mapa de riesgo por inundación y Deslizamientos de tierra en la ciudad de Aikawa

愛川町役場 危機管理室 〒243-0392 神奈川県愛川町角田 251-1 電話番号：046-285-2111 令和4年8月作成



愛川町洪水・土砂災害ハザードマップについて

愛川町洪水・土砂災害ハザードマップは、集中豪雨や台風などにより、洪水やがけ崩れ等が発生した場合に被害を受けるおそれのある区域を浸水想定区域等、土砂災害警戒区域等として示し、洪水被害や土砂災害が予想される場合もしくは発生した場合に、町民のみなさんが避難などの適切な行動をとっていただくために作成したものです。

ハザードマップには、指定避難所や、洪水、土砂災害被害等に対する備えなどについてまとめているので、日ごろからご家庭や地域の方と話し合っておいていただき、災害に備えてください。

なお、雨の降り方や土地の状態によって、被害のおそれのある区域以外でも、災害が起こることがあります。十分に注意してください。

- 浸水想定区域等の条件 ※掲載した区域等はデータ作成時点の内容です。
- 【相模川】相模川流域で、48時間567mm(水防法の規定に定められた想定最大規模降雨)により、相模川が氾濫した場合に想定される浸水の状況を表示しています。(神奈川県 平成29年3月31日公表)
- 【中津川】中津川流域で、48時間922mm(水防法の規定に定められた想定最大規模降雨)により、中津川が氾濫した場合に想定される浸水の状況を表示しています。(神奈川県 平成29年3月31日公表)
- 【土砂災害】土砂災害警戒区域、土砂災害特別警戒区域 神奈川県指定 令和4年3月現在

土砂災害警戒区域等(凡例)

- 土砂災害警戒区域(土石流)
- 土砂災害特別警戒区域(土石流)
- 土砂災害警戒区域(急傾斜)
- 土砂災害特別警戒区域(急傾斜)
- 土砂災害警戒区域(地滑り)

浸水想定区域(凡例)

- 浸水深(m)
- 0.5m ~ 3.0m
- 3.0m ~ 5.0m
- 5.0m 以上
- 家屋倒壊等氾濫想定区域(氾濫流・河津侵食)

施設等凡例

- 指定避難所
- 臨時避難場所
- 指定緊急避難場所
- 福祉避難所
- 消防署・消防団器具倉
- 交番・駐在所
- 病院
- 町役場
- 雨量観測所
- 水位観測所
- 河川カメラ
- 高速道路
- 国道
- 県道
- 市区町村界

指定避難所一覧

名称	住所	電話番号 (市外局番046)	地震	洪水	土砂災害
半原小学校	半原2201	281-0144	○	○	○
高峰小学校	三増767	281-0389	○	○	○
県立愛川高等学校	三増822-1	286-2871	○	○	○
愛川中原中学校	角田210	286-2710	○	○	○
愛川中学校	中津1400	285-0029	○	○	○
中津小学校	春日台544	285-0082	○	○	○
中津第二小学校	春日台2-9-1	285-2960	○	○	○
菅原小学校	中津1103	285-2794	○	○	○
中津工業団地第1号公園(体育館)	中津4043	285-1818	○	○	○

臨時避難場所

※大雨等の風水害時限定で指定避難所に加えて避難できる施設

名称	住所	電話番号 (市外局番046)	地震	洪水	土砂災害
農村環境改善センター	田代1195	-	×	○	○

指定緊急避難場所一覧

名称	住所	電話番号 (市外局番046)	地震	洪水	土砂災害	名称	住所	電話番号 (市外局番046)	地震	洪水	土砂災害
県立あいかわ公園・パークセンター	半原5423	281-3646	○	○	○	田代第一町内会事務所	田代1569-1	-	○	×	○
川北児童館	半原6356	-	○	×	×	角田児童館	角田2469-1	-	○	○	○
宮本児童館	半原4604	-	○	○	○	愛川町ありんこ高峰作業所	角田2191-2	281-5448	○	×	×
半原保育園	半原4495-1	281-0244	-	○	○	下之街道公民館	角田1413	-	○	○	○
半原公民館(ラビンプラザ)	半原4343-3	281-0177	○	×	×	戸倉公民館	角田4353-2	-	○	×	×
原白児童館	半原2312-1	-	○	○	○	峰公民館	角田1929-2外1	-	○	○	○
半原小学校	半原2201	281-0144	-	○	○	愛川中学校	中津1400	285-0029	○	○	○
愛川ソーラー観光広場	半原2891	-	○	○	○	海底公民館	中津1103	285-2794	○	○	○
両向児童館	半原2683-5	-	○	○	○	上熊坂小学校	三増386-1	-	○	○	○
細野児童館	半原3390	281-1611	-	○	○	上熊坂東公民館	中津1158-6外1	-	○	○	○
川北児童館	半原498	-	○	○	○	三増公民館	三増591	-	○	○	○
細野クラブ(中細野児童遊園地)	半原477	-	○	○	○	上三増公民館	三増2060-5	-	○	×	×
田代小学校	田代500	281-0047	○	×	×	中津小学校	三増1590-4	-	○	○	○
愛川中学校	田代1395	281-0094	○	×	×	熊坂児童館	三増1511	-	○	○	○
田代保育園	田代323	281-1191	○	×	×	中里公民館	三増1661-6	-	○	○	○
田代児童館	田代489-イ	-	○	×	×	下松公民館	三増50-4外1	-	○	○	○
						新宿公民館	三増860-19	-	○	○	○
						県立愛川高等学校	三増822-1	286-2871	○	○	○
						小沢児童館	角田642-1	-	○	×	×
						上小沢公民館	角田752-6	-	○	○	○
						梅沢公民館	角田332-7	-	○	○	○
						坂本児童館	中津3903-1	-	○	○	○
						坂本児童館	中津5177	286-2753	○	×	×
						大塚児童館	中津5178-2	-	○	○	○
						中津南保育園	中津3893	286-0077	○	○	○
						春日台公民館	中津7341	-	○	○	○
						春日台第二小学校	春日台2-9-1	285-2960	○	○	○
						春日台保育園	春日台2-11-3	285-0795	○	○	○
						春日台会館	春日台3-6-18	285-8293	○	○	○

避難所について
 指定避難所は、災害の危険性がなくなるまで滞在する施設です。災害により家に居られなくなった方が、次の住まいを確保するまでの間、生活する場所になります。
 臨時避難場所は、指定避難所の9施設に加え風水害時にのみ避難・滞在ができる施設です。
 指定緊急避難場所は、災害の危険から命を守るために緊急的に避難する場所です。災害発生時は、その災害に対応している指定緊急避難場所へ避難してください。
 福祉避難所は、高齢者や障害者等の特別な配慮が必要な方が一時的に滞在する施設です。福祉避難所へは、必要に応じて指定避難所から案内しますので、まずは指定避難所へ避難してください。

福祉避難所一覧

名称	住所	電話番号 (市外局番046)	地震	洪水	土砂災害
中津公民館(レディースプラザ)	中津293-3	285-1600	-	-	-
福祉センター	角田257-1	285-2111	-	-	-

問い合わせ先
 愛川町役場危機管理室
 〒243-0392
 神奈川県愛川町角田251-1
 電話番号046-285-2111

