

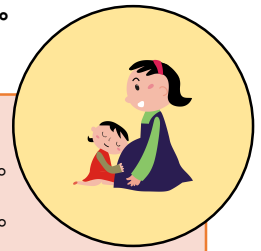
妊娠・出産・子育て 総合相談



妊娠期から子育て期までのさまざまな悩みや質問にお答えする相談窓口です。母子健康手帳のお渡しから、妊娠・出産・子育てに関する相談に、切れ目なくワンストップで対応します。

妊娠期

- ・『母子健康手帳』『妊婦健診補助券』をお渡しします。
- ・『妊婦訪問』や『マタニティセミナー』を実施します。



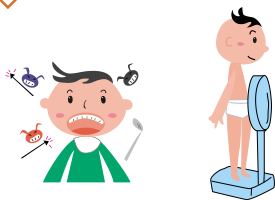
出産期

- ・出生届時に『お子さんの健診や予防接種のご案内』を行います。
- ・生後2ヶ月頃までに『新生児訪問』『赤ちゃん訪問』を行います。



子育て期

- ・『乳幼児健康診査』や『歯科健診（教室）』を行います。
- ・『定期予防接種』を行います。（委託医療機関での接種）
- ・お子さんの健康や育児の相談ができる『すくすく親子健康相談』や『健康ひろば』などを開催します。



困ったなあ・・・と思ったら、いつでもご相談ください！！

<例えはこんな時>

- ・妊娠したかも？まず、どこで何をしたらいいの？
- ・母乳やミルクは足りてる？赤ちゃんの体重は増えてる？心配。
- ・離乳食を上手に食べてくれないの。大丈夫かな？
- ・小さい子どもがいるし、自分（保護者）の体調がイマイチ。
誰か相談したい。話を聞いてもらいたい。
- ・子育てが辛くなってきた。どうすればいいの？



愛川町健康プラザ（健康推進課内）

電話046-285-6970（直通）

©愛川町

年末年始を除く平日の午前8時30分～午後5時15分